

## Grau de Perill 2 - Moderat



Tendència: Perill d'allaus constant  
en Dimarts 23 04 2024



Plaques de vent



Estabilitat del mantell de neu: **pobre**  
freqüència: **poques**  
Mida d'allau: **mitjana**

Les plaques de vent menys recents són, de manera aïllada, encara inestables.

Les plaques de vent recents i antigues poden, de manera aïllada, desencadenar-se al pas d'un sol muntanyenc sobretot en orientacions oest a fins a l'est pel nord per sobre dels 2200 m aproximadament. Els indrets perillosos es troben sobretot prop de les carenes i també en canals i cubetes. En altitud, els indrets perillosos són més generalitzats. Les allaus poden, de manera molt aïllada, atènyer mides mitjanes, principalment en altitud.

Són possibles només de manera aïllada allaus de lliscament basal. Això es dona en vessants herbosos inclinats per sota dels 2600 m aproximadament. Evitar les zones amb esquerdes de lliscament basal.

## Mantell de neu

### Patrons de perill

pp.6: neu freda i incohesiva i vent

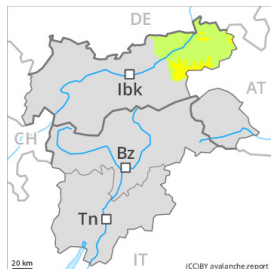
Cauran fins a 15 cm de neu.

La neu recent i la ventada reposen sovint a sobre d'una crosta dura, especialment en vessants assolellats en totes les cotes, i també en vessants obacs per sota dels 2600 m aproximadament. Acumulacions de neu ventada descansen a sobre de capes toves en altitud.

## Tendència

En alguns sectors cauran fins a 15 cm de neu. El problema de neu ventada recent requereix atenció.

## Grau de Perill 2 - Moderat



Tendència: Perill d'allaus constant  
enDimarts 23 04 2024



Plaques de vent



Estabilitat del mantell de neu: **pobre**  
freqüència: **algunes**  
Mida d'allau: **mitjana**

### El problema de neu ventada recent requereix atenció.

Les plaques de vent recents i antigues poden, en alguns casos, desencadenar-se al pas d'un sol muntanyenc sobretot en orientacions oest a fins a l'est pel nord per sobre dels 2200 m aproximadament. Els indrets perillosos es troben sobretot prop de les carenes. Les allaus poden atènyer mides mitjanes.

Són probables cada cop més nombroses allaus de neu sense cohesió de mida petita a mitjana, sobretot en cas de clarianes més importants.

A més són possibles de manera molt aïllada allaus de llicament basal de mida mitjana. Això es dona en vessants herbosos inclinats per sota dels 2600 m aproximadament. Evitar les zones amb esquerdes de llicament basal.

### Mantell de neu

#### Patrons de perill

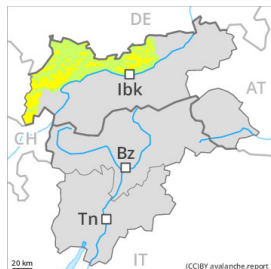
pp.6: neu freda i incohesiva i vent

Diumenge han caigut de 10 a 30 cm de neu, localment més. En el període fins el dilluns cauran de 20 a 30 cm de neu, localment més. El vent serà moderat. Les acumulacions de neu ventada més recents descansen a sobre de capes toves en altitud.

### Tendència

Les condicions de temps causaran un progressiu assentament del mantell de neu.

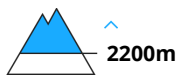
## Grau de Perill 2 - Moderat



Tendència: Perill d'allaus constant  
enDimarts 23 04 2024



Plaques de vent



Estabilitat del mantell de neu: **pobre**  
freqüència: **algunes**  
Mida d'allau: **mitjana**

### El problema de neu ventada recent requereix atenció.

Les plaques de vent recents i antigues poden, en alguns casos, desencadenar-se al pas d'un sol muntanyenc sobretot en orientacions oest a fins a l'est pel nord per sobre dels 2200 m aproximadament. A cotes altes, els indrets perillosos són presents a totes les orientacions i el perill és lleugerament més gran. Els indrets perillosos es troben sobretot prop de les carenes i també en canals i cubetes. Les allaus poden atènyer mides mitjanes.

Són probables cada cop més nombroses allaus de neu sense cohesió de mida petita a mitjana, sobretot en cas de clarianes més importants.

A més són possibles de manera molt aïllada allaus de llicament basal de mida mitjana i gran. Això es dona en vessants herbosos inclinats per sota dels 2600 m aproximadament. Evitar les zones amb esquerdes de lliscament basal.

### Mantell de neu

Patrons de perill

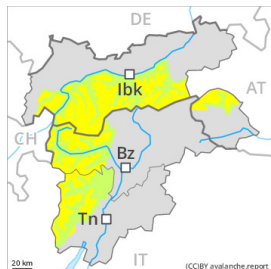
pp.6: neu freda i incohesiva i vent

Diumenge han caigut de 10 a 20 cm de neu, localment més. En el període fins el dilluns cauran de 20 a 30 cm de neu, localment més. El vent serà moderat. Les acumulacions de neu ventada més recents descansen a sobre de capes toves en altitud.

### Tendència

El problema de neu ventada és la principal font de perill.

## Grau de Perill 2 - Moderat



Tendència: Perill d'allaus constant  
enDimarts 23 04 2024



Plaques de vent



Estabilitat del mantell de neu: **pobre**  
freqüència: **algunes**  
Mida d'allau: **mitjana**

### El problema de neu ventada recent requereix atenció.

Les plaques de vent recents i antigues poden, en alguns casos, desencadenar-se al pas d'un sol muntanyenc sobretot en orientacions oest a fins a l'est pel nord per sobre dels 2200 m aproximadament. A zones alpines, els indrets perillosos són presents a totes les orientacions i el perill és lleugerament més gran. Els indrets perillosos es troben sobretot prop de les carenes i també en canals i cubetes. Les allaus poden atènyer mides mitjanes de manera aïllada, principalment en altitud i als sectors més afectats per les precipitacions.

Són probables cada cop més nombroses allaus de neu sense cohesió com a mínim de mida petita, sobretot als sectors més afectats per les precipitacions.

Són possibles només de manera aïllada allaus de lliscament basal. Això es dona en vessants herbosos inclinats per sota dels 2600 m aproximadament. Evitar les zones amb esquerdes de lliscament basal.

### Mantell de neu

Patrons de perill

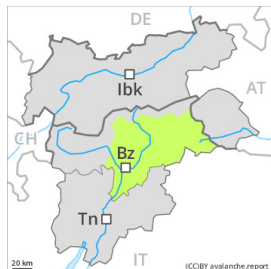
pp.6: neu freda i incohesiva i vent

Sobretot al sud han caigut fins a 15 cm de neu, localment més. Cauran fins a 20 cm de neu, localment fins a 25 cm. Al nord cauran de 10 a 15 cm de neu. El vent serà moderat. Les acumulacions de neu ventada més recents es dipositaran a sobre de capes toves en altitud.

### Tendència

En alguns sectors cauran fins a 20 cm de neu. El problema de neu ventada recent requereix atenció.

## Grau de Perill 1 - Feble



**Tendència: Perill d'allaus constant** →  
enDimarts 23 04 2024



Plaques de vent



Estabilitat del mantell de neu: **pobre**  
freqüència: **poques**  
Mida d'allau: **petita**

### El problema de neu ventada recent requereix atenció.

Les noves acumulacions de neu ventada i les menys recents són majoritàriament petites i poden desencadenar-se de manera aïllada, sobretot prop de les carenes, i també als sectors més afectats per les precipitacions i en altitud. Atenció al perill de ser arrossegats per una allau sobre penya-segats.

Són possibles només de manera aïllada allaus de lliscament basal. Això es dona especialment en vessants herbosos inclinats per sota dels 2600 m aproximadament. Evitar les zones amb esquerdes de lliscament basal.

A causa de la crosta dura hi ha el perill de relliscar i caure als vessants inclinats.

### Mantell de neu

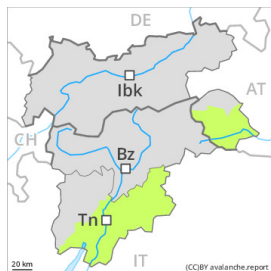
Localment han caigut fins a 10 cm de neu. Cauran fins a 15 cm de neu. En molts indrets la neu recent i la ventada reposen a sobre d'una crosta dura. Això es dona en vessants assolats en totes les cotes, i també en vessants obacs per sota dels 2600 m aproximadament.

Sobretot per sota del límit del bosc de moment només hi ha una mica de neu.

### Tendència

En alguns sectors cauran fins a 15 cm de neu, localment més. El problema de neu ventada recent requereix atenció.

## Grau de Perill 1 - Feble



**Tendència: Perill d'allaus constant** →  
enDimarts 23 04 2024

Las condiciones son favorables en cuanto al peligro de avalanchas.

Les acumulacions de neu ventada més recents són majoritàriament petites i poden desencadenar-se només de manera aïllada, sobretot prop de les carenes en altitud. Atenció al perill de ser arrossegats per una allau sobre penya-segats.

Són possibles només de manera aïllada allaus de lliscament basal. Això es dona especialment en vessants herbosos inclinats per sota dels 2600 m aproximadament. Evitar les zones amb esquerdes de lliscament basal.

A causa de la crosta dura hi ha el perill de relliscar i caure als vessants inclinats.

### Mantell de neu

Localment han caigut fins a 10 cm de neu. Caurà una mica de neu al sud. En molts indrets la neu recent i la ventada reposen a sobre d'una crosta dura. Això es dona en vessants assolellats en totes les cotes, i també en vessants obacs per sota dels 2600 m aproximadament.

Sobretot per sota del límit del bosc de moment només hi ha una mica de neu.

### Tendència

En alguns sectors cauran fins a 15 cm de neu, localment més. El problema de neu ventada recent requereix atenció.