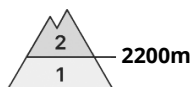
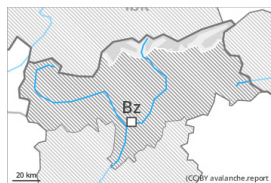


Grado de Peligro 2 - Limitado



Tendencia: **peligro de aludes sin cambios** →
en Martes 23 04 2024



Placas de viento



Estabilidad del manto de nieve: **pobre**
Frecuencia: **pocas**
Tamaño del alud: **mediano**

Las placas de viento menos recientes son, de manera aislada, aún inestables.

Las placas de viento recientes y antiguas pueden, de manera aislada, desencadenarse al paso de un solo montañero sobre todo en orientaciones oeste a este por el norte por encima de los 2200 m aproximadamente. Los lugares peligrosos se encuentran sobre todo cerca de los cordales y en canales y cubetas. Line: en altura, los lugares peligrosos son más generalizados. Los aludes pueden, de manera muy aislada, alcanzar tamaños medianos, principalmente en altitud.

Son posibles solo de manera aislada avalanchas de deslizamiento basal. Esto se da en las laderas herbosas inclinadas por debajo de los 2600 m aproximadamente. Evitar las zonas con grietas de deslizamiento basal.

Manto nivoso

Patrones de peligro

pp.6: frío, nieve suelta y viento

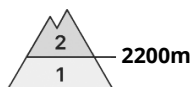
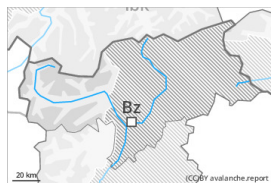
Caerán hasta 15 cm de nieve.

La nieve reciente y la nieve venteada descansan a menudo encima de una costra dura, especialmente en las laderas solanas en todas las cotas, y en las laderas umbrías por debajo de los 2600 m aproximadamente. Acumulaciones de nieve venteada descansan encima de capas blandas en altitud.

Tendencia

En algunos sectores caerán hasta 15 cm de nieve. El problema de nieve venteada reciente requiere atención.

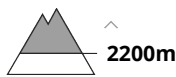
Grado de Peligro 2 - Limitado



Tendencia: **peligro de aludes sin cambios** →
en Martes 23 04 2024



Placas de viento



Estabilidad del manto de nieve: **pobre**
Frecuencia: **algunas**
Tamaño del alud: **mediano**

El problema de nieve venteada reciente requiere atención.

Las placas de viento recientes y antiguas pueden, en algunos casos, desencadenarse al paso de un solo montañero sobre todo en orientaciones oeste a este por el norte por encima de los 2200 m aproximadamente. En zonas alpinas, los lugares peligrosos están presentes en todas las orientaciones y el peligro es ligeramente mayor. Los lugares peligrosos se encuentran sobre todo cerca de los cordales y en canales y cubetas. Los aludes pueden alcanzar tamaños medianos de manera aislada, principalmente en altitud y en los sectores más afectados por las precipitaciones.

Son probables cada vez más numerosas avalanchas de nieve sin cohesión como mínimo de tamaño pequeño, sobre todo en los sectores más afectados por las precipitaciones.

Son posibles solo de manera aislada avalanchas de deslizamiento basal. Esto se da en las laderas herbosas inclinadas por debajo de los 2600 m aproximadamente. Evitar las zonas con grietas de deslizamiento basal.

Manto nivoso

Patrones de peligro

pp.6: frío, nieve suelta y viento

Sobre todo al sur se han acumulado hasta 15 cm de nieve, localmente más. Caerán hasta 20 cm de nieve, localmente hasta 25 cm. Al norte caerán de 10 a 15 cm de nieve. El viento soplará moderado. Las acumulaciones de nieve venteada más recientes se depositarán encima de capas blandas en altitud.

Tendencia

En algunos sectores caerán hasta 20 cm de nieve. El problema de nieve venteada reciente requiere atención.

Grado de Peligro 1 - Débil



Tendencia: **peligro de aludes sin cambios** →
en Martes 23 04 2024



Placas de viento



Estabilidad del manto de nieve: **pobre**

Frecuencia: **pocas**

Tamaño del alud: **pequeño**

El problema de nieve venteada reciente requiere atención.

Las nuevas acumulaciones de nieve venteada y las menos recientes son en su mayoría pequeñas y pueden desencadenarse de manera aislada, sobre todo cerca de los cordales, y en los sectores más afectados por las precipitaciones y en altitud. Atención al peligro de ser arrastrados por un alud sobre despeñaderos.

Son posibles solo de manera aislada avalanchas de deslizamiento basal. Esto se da especialmente en las laderas herbosas inclinadas por debajo de los 2600 m aproximadamente. Evitar las zonas con grietas de deslizamiento basal.

Debido a la costra dura hay el peligro de resbalar y caer en las laderas inclinadas.

Manto nivoso

Localmente se han acumulado hasta 10 cm de nieve. Caerán hasta 15 cm de nieve. En muchos lugares la nieve reciente y la nieve venteada descansan encima de una costra dura. Esto se da en las laderas solanas en todas las cotas, y en las laderas umbrías por debajo de los 2600 m aproximadamente.

Sobre todo por debajo del límite del bosque de momento solo hay un poco de nieve.

Tendencia

En algunos sectores caerán hasta 15 cm de nieve, localmente más. El problema de nieve venteada reciente requiere atención.