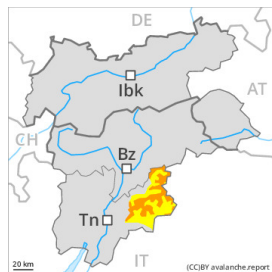


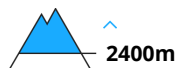
Grado de Peligro 3 - Notable



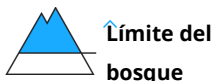
Tendencia: peligro de aludes en disminución
en Miércoles 24 04 2024



Placas de viento



Nieve reciente



Estabilidad del manto de nieve: **pobre**

Frecuencia: **muchas**

Tamaño del alud: **mediano**

Estabilidad del manto de nieve: **muy pobre**

Frecuencia: **algunas**

Tamaño del alud: **pequeño**

Atención al problema de nieve venteada reciente.

Las placas de viento recientes y antiguas pueden desencadenarse ya al paso de un solo montañero sobre todo en orientaciones oeste a este por el norte por encima de los 2400 m aproximadamente. En zonas alpinas, los lugares peligrosos están presentes en todas las orientaciones.

Los lugares peligrosos se encuentran sobre todo cerca de los cordales y en canales y cubetas. Los aludes pueden alcanzar tamaños medianos, principalmente en altitud y en los sectores más afectados por las precipitaciones.

Con la nieve reciente, son probables cada vez más numerosas avalanchas de nieve sin cohesión como mínimo de tamaño pequeño, sobre todo en los sectores más afectados por las precipitaciones.

Son posibles solo de manera aislada avalanchas de deslizamiento basal. Esto se da en las laderas herbosas inclinadas por debajo de los 2600 m aproximadamente. Evitar las zonas con grietas de deslizamiento basal.

Manto nivoso

Patrones de peligro

pp.6: frío, nieve suelta y viento

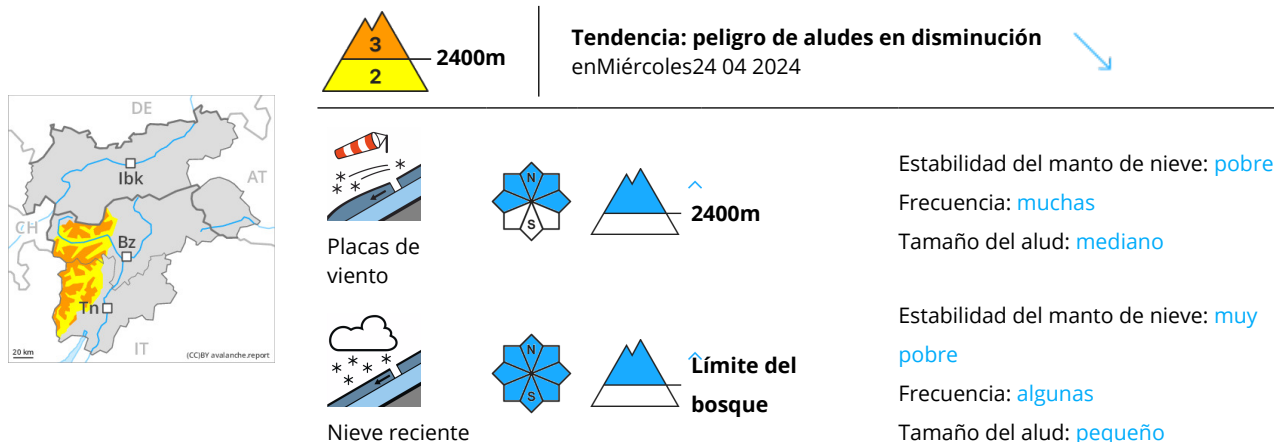
En una zona amplia se han acumulado de 10 a 20 cm de nieve. Caerán hasta 25 cm de nieve, localmente más.

El viento soplará de moderado a fuerte. Las nuevas acumulaciones de nieve venteada se depositarán encima de capas blandas en altitud. Estas son inestables sobre todo en orientaciones oeste a este por el norte.

Tendencia

Las condiciones del tiempo favorecerán una gradual estabilización de las placas de viento.

Grado de Peligro 3 - Notable



Atención al problema de nieve venteada reciente.

Las placas de viento recientes y antiguas pueden desencadenarse ya al paso de un solo montañero sobre todo en orientaciones oeste a este por el norte por encima de los 2400 m aproximadamente. En zonas alpinas, los lugares peligrosos están presentes en todas las orientaciones.

Los lugares peligrosos se encuentran sobre todo cerca de los cordales y en canales y cubetas. Los aludes pueden alcanzar tamaños medianos, principalmente en altitud y en los sectores más afectados por las precipitaciones.

Con la nieve reciente, son probables cada vez más numerosas avalanchas de nieve sin cohesión de tamaño pequeño y, localmente, mediano, sobre todo en los sectores más afectados por las precipitaciones.

Son posibles de manera aislada avalanchas de deslizamiento basal. Esto se da en las laderas herbosas inclinadas por debajo de los 2600 m aproximadamente. Evitar las zonas con grietas de deslizamiento basal.

Manto nivoso

Patrones de peligro

pp.6: frío, nieve suelta y viento

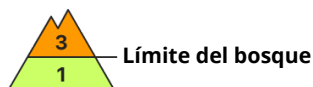
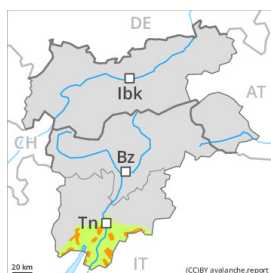
Sobre todo al sur se han acumulado de 20 a 30 cm de nieve, localmente más. En algunos sectores caerán hasta 20 cm de nieve, localmente más.

El viento soplará moderado. Las nuevas acumulaciones de nieve venteada se depositarán encima de capas blandas en altitud. Estas son inestables sobre todo en orientaciones oeste a este por el norte.

Tendencia

Las condiciones del tiempo favorecerán una gradual estabilización de las placas de viento.

Grado de Peligro 3 - Notable



Tendencia: peligro de aludes en disminución
en Miércoles 24 04 2024



Placas de viento



Límite del bosque

Estabilidad del manto de nieve: **muy pobre**
Frecuencia: **algunas**
Tamaño del alud: **mediano**

Atención al problema de nieve venteada.

Las placas de viento más recientes pueden desencadenarse ya al paso de un solo montañero sobre todo en orientaciones oeste a este por el norte.

Los lugares peligrosos se encuentran sobre todo cerca de los cordales y en canales y cubetas. Los aludes pueden alcanzar tamaños medianos, principalmente en altitud y en los sectores más afectados por las precipitaciones.

Con la nieve reciente, son probables cada vez más numerosas avalanchas de nieve sin cohesión como mínimo de tamaño pequeño, sobre todo en los sectores más afectados por las precipitaciones.

Son posibles de manera aislada avalanchas de deslizamiento basal. Esto se da en las laderas herbosas inclinadas por debajo de los 2200 m aproximadamente. Evitar las zonas con grietas de deslizamiento basal.

Manto nivoso

Patrones de peligro

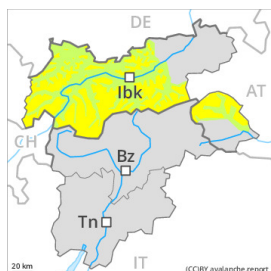
pp.6: frío, nieve suelta y viento

Sobre todo al sur se han acumulado de 10 a 20 cm de nieve. Caerán hasta 25 cm de nieve, localmente más. El viento soplará de moderado a fuerte. Las nuevas acumulaciones de nieve venteada se depositarán encima de capas blandas en altitud. Estas son inestables sobre todo en orientaciones oeste a este por el norte.

Tendencia

Las condiciones del tiempo favorecerán una gradual estabilización de las placas de viento.

Grado de Peligro 2 - Limitado



Tendencia: peligro de aludes en disminución
en Miércoles 24 04 2024



Nieve reciente



Estabilidad del manto de nieve: **pobre**

Frecuencia: **algunas**

Tamaño del alud: **mediano**

Son probables cada vez más numerosas avalanchas de nieve sin cohesión de tamaño pequeño a mediano. Problema de nieve venteada en alta montaña.

Con la nieve reciente son probables avalanchas de nieve sin cohesión de tamaño pequeño a mediano. Esto se da en las laderas extremadamente inclinadas y en caso de claros más importantes.

Las placas de viento cubiertas de nieve reciente pueden, en algunos casos, desencadenarse al paso de un solo montañero por encima de los 2600 m aproximadamente, precaución sobre todo cerca de los cordales, y en la base de las paredes rocosas y detrás de los cambios abruptos de pendiente. La probabilidad de desencadenamiento es ligeramente superior en la cresta principal de los Alpes y en zonas alpinas. Los aludes pueden alcanzar tamaños medianos en los sectores más afectados por las precipitaciones.

Son posibles solo de manera aislada avalanchas de deslizamiento basal. Esto se da en las laderas herbosas inclinadas por debajo de los 2600 m aproximadamente. Evitar las zonas con grietas de deslizamiento basal.

Manto nivoso

Patrones de peligro

pp.6: frío, nieve suelta y viento

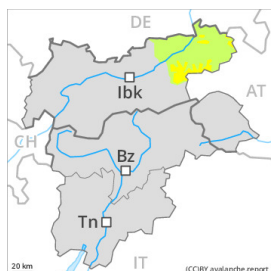
pp.9: nieve granulada cubierta de nieve

Se han acumulado de 10 a 20 cm de nieve, localmente más. Caerán de 10 a 20 cm de nieve, localmente hasta 25 cm. Acumulaciones de nieve venteada descansan encima de capas blandas en altitud. La nieve antigua está bien consolidada, con una superficie formada por nieve de débil cohesión que reposa sobre una costra de rehielo estable.

Tendencia

Al norte en el período hasta el miércoles caerán hasta 15 cm de nieve. Las condiciones meteorológicas causarán un progresivo asentamiento del manto de nieve.

Grado de Peligro 2 - Limitado



Tendencia: peligro de aludes en disminución
en Miércoles 24 04 2024



Nieve reciente



Estabilidad del manto de nieve: **pobre**

Frecuencia: **algunas**

Tamaño del alud: **mediano**

Son probables cada vez más numerosas avalanchas de nieve sin cohesión de tamaño pequeño a mediano.

Con la nieve reciente son probables avalanchas de nieve sin cohesión de tamaño pequeño a mediano. Esto se da en las laderas extremadamente inclinadas y en caso de claros más importantes.

Las placas de viento cubiertas de nieve reciente no son ya inestables, precaución sobre todo cerca de los cordales.

Son posibles solo de manera aislada avalanchas de deslizamiento basal. Esto se da en las laderas herbosas inclinadas por debajo de los 2600 m aproximadamente. Evitar las zonas con grietas de deslizamiento basal.

Manto nivoso

Se han acumulado hasta 20 cm de nieve. Caerán de 10 a 20 cm de nieve. La nieve antigua está bien consolidada, con una superficie formada por nieve de débil cohesión que reposa sobre una costra de rehielo estable.

Tendencia

En el período hasta el miércoles caerán hasta 15 cm de nieve. Las condiciones meteorológicas causarán un progresivo asentamiento del manto de nieve.

Grado de Peligro 2 - Limitado



Tendencia: peligro de aludes en disminución
en Miércoles 24 04 2024



Nieve reciente



Estabilidad del manto de nieve: **pobre**

Frecuencia: **algunas**

Tamaño del alud: **mediano**

Son probables cada vez más numerosas avalanchas de nieve sin cohesión de tamaño pequeño a mediano.

Con la nieve reciente son probables avalanchas de nieve sin cohesión de tamaño pequeño a mediano. Esto se da en las laderas extremadamente inclinadas y en caso de claros más importantes.

Son posibles solo de manera aislada avalanchas de deslizamiento basal. Esto se da en las laderas herbosas inclinadas por debajo de los 2600 m aproximadamente. Evitar las zonas con grietas de deslizamiento basal.

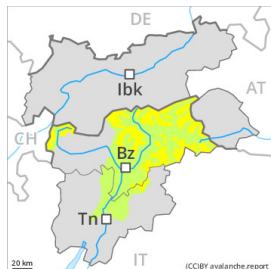
Manto nivoso

Se han acumulado hasta 20 cm de nieve. Caerán de 10 a 20 cm de nieve, localmente hasta 25 cm. La nieve antigua está bien consolidada, con una superficie formada por nieve de débil cohesión que reposa sobre una costra de rehielo estable.

Tendencia

Las condiciones meteorológicas causarán un progresivo asentamiento del manto de nieve.

Grado de Peligro 2 - Limitado



Tendencia: peligro de aludes sin cambios →
en Miércoles 24 04 2024



Placas de viento



Estabilidad del manto de nieve: **pobre**
Frecuencia: **algunas**
Tamaño del alud: **mediano**

El problema de nieve venteada reciente requiere atención.

Las placas de viento más recientes pueden, en algunos casos, desencadenarse al paso de un solo montañero sobre todo en orientaciones oeste a este por el norte por encima de los 2200 m aproximadamente. Los lugares peligrosos se encuentran sobre todo cerca de los cordales y en canales y cubetas. Los lugares peligrosos son fáciles de reconocer por el ojo entrenado. Line: en altura, los lugares peligrosos son más generalizados. Los aludes pueden, en algunos casos, alcanzar tamaños medianos, principalmente en altitud.

Son probables de manera aislada avalanchas de nieve sin cohesión como mínimo de tamaño pequeño, sobre todo en los sectores más afectados por las precipitaciones. Atención al peligro de ser arrastrados por un alud sobre despeñaderos.

Son posibles solo de manera aislada avalanchas de deslizamiento basal. Esto se da en las laderas herbosas inclinadas por debajo de los 2600 m aproximadamente. Evitar las zonas con grietas de deslizamiento basal.

Manto nivoso

Patrones de peligro

pp.6: frío, nieve suelta y viento

En una zona amplia se han acumulado hasta 15 cm de nieve, localmente más. En algunos sectores caerán hasta 10 cm de nieve. Sobre todo en los Alpes Sarentine y en los Dolomitas caerán hasta 15 cm de nieve. La nieve reciente y la nieve venteada descansan a menudo encima de una costra dura, especialmente en las laderas solanas en todas las cotas, y en las laderas umbrías por debajo de los 2600 m aproximadamente. Acumulaciones de nieve venteada descansan encima de capas blandas en altitud.

Tendencia

Las condiciones del tiempo permitirán una rápida estabilización de las placas de viento.