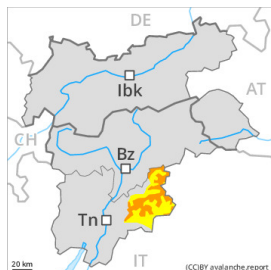


Grad de perih 3 - Mercat



Tendència: Diminucion deth perih de lauegi
enDimèrcles 24 04 2024



Plaques de vent



Estabilitat deth celh de nhèu: **prabe**
Frecuència: **Molti**
Mesura de lauet: **Mejan**



Nhèu recenta



Limit deth bòsc

Estabilitat deth celh de nhèu: **molt prabe**
Frecuència: **Quauqui**
Mesura de lauet: **Petit**

Atencion ath problèma de nhèu ventada recenta.

Es plaques de vent recentes e antigues se pòden desencadenar ja ath pas d'un unic montanhaire sustot en orientacions oèst enquiar èst peth nòrd per dessus des 2400 m aproximativament. En zònes aupines, es endrets perilhosi son presenti en totes es orientacions.

Es endrets perilhosi se tròben sustot apròp des crestes e tanben en canaus e conques. Es lauegi pòden arténher midas mejanes, principaument en altitud e enes sectors mès afectadi pes precipitacions.

Damb era nhèu recenta, son probables cada viatge mès nombrosi lauegi de nhèu sense coesion aumens de mida petita, sustot enes sectors mès afectadi pes precipitacions.

(-) son possibles sonque de manèra isolada lauegi d'esguitlament basau. Açò se da enes pales erboses arribentes per dejós des 2600 m aproximativament. Evitar es zònes damb henerècles d'esguitlament basau.

Celh de nhèu

Patrons de perih

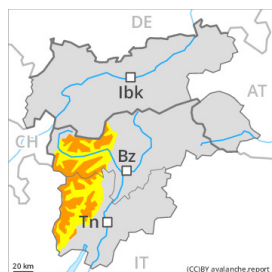
pp.6: heired, nhèu sense coesion e vent

En ua zòna grana an queigut de 10 a 20 cm de nhèu. Queirà enquia 25 cm de nhèu, locaument mès. Eth vent serà de moderat a fòrt. Es naues acumulacions de nhèu ventada se depositaràn ath dessus de coches trendes en altitud. Agustes son inestables sustot en orientacions oèst enquiar èst peth nòrd.

Tendència

Es condicions deth temps afavorirà ua graduau estabilizacion des plaques de vent.

Grad de perih 3 - Mercat



Tendència: Diminucion deth perih de lauegi
enDimèrcles 24 04 2024



Plaques de vent



Estabilitat deth celh de nhèu: **prabe**
Frecuència: **Molti**
Mesura de lauet: **Mejan**



Nhèu recenta



Limit deth bòsc

Estabilitat deth celh de nhèu: **molt prabe**
Frecuència: **Quauqui**
Mesura de lauet: **Petit**

Atencion ath problèma de nhèu ventada recenta.

Es plaques de vent recentes e antigues se pòden desencadenar ja ath pas d'un unic montanhaire sustot en orientacions oèst enquiar èst peth nòrd per dessus des 2400 m aproximativament. En zònes aupines, es endrets perilhosi son presenti en totes es orientacions.

Es endrets perilhosi se tròben sustot apròp des crestes e tanben en canaus e conques. Es lauegi pòden arténher midas mejanes, principaument en altitud e enes sectors mès afectadi pes precipitacions.

Damb era nhèu recenta, son probables cada viatge mès nombrosi lauegi de nhèu sense coesion de mida petita e, locaument, mejana, sustot enes sectors mès afectadi pes precipitacions.

(-) son possibles de manèra isolada lauegi d'esguitlament basau. Açò se da enes pales erbooses arribentes per dejós des 2600 m aproximativament. Evitar es zònes damb henerècles d'esguitlament basau.

Celh de nhèu

Patrons de perih

pp.6: heired, nhèu sense coesion e vent

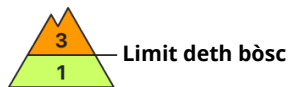
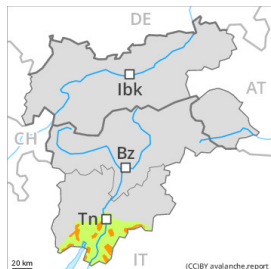
Sustot ath sud an queigut de 20 a 30 cm de nhèu, locaument mès. En quauqui sectors queirà enquia 20 cm de nhèu, locaument mès.

Eth vent serà moderat. Es naues acumulacions de nhèu ventada se depositaràn ath dessus de coches trendes en altitud. Agustes son inestables sustot en orientacions oèst enquiar èst peth nòrd.

Tendència

Es condicions deth temps afavorirà ua graduau estabilizacion des plaques de vent.

Grad de perih 3 - Mercat



Tendència: Diminucion deth perih de lauegi
enDimèrcles 24 04 2024



Plaques de vent



Limit deth bòsc

Estabilitat deth celh de nhèu: [molt praupe](#)

Frecuència: [Quauqui](#)

Mesura de lauet: [Mejan](#)

Atencion ath problèma de nhèu ventada.

Es plaques de vent mès recentes se pòden desencadenar ja ath pas d'un unic montanhaire sustot en orientacions oèst enquiar èst peth nòrd.

Es endrets perilhosi se tròben sustot apròp des crestes e tanben en canaus e conques. Es lauegi pòden arténher mides mejanes, principaument en altitud e enes sectors mès afectadi pes precipitacions.

Damb era nhèu recenta, son probables cada viatge mès nombrosi lauegi de nhèu sense coesion aumens de mida petita, sustot enes sectors mès afectadi pes precipitacions.

(-) son possibles de manera isolada lauegi d'esguitlaments basau. Açò se da enes pales erboses arribentes per dejós des 2200 m aproximativament. Evitar es zònes damb henerècles d'esguitlaments basau.

Celh de nhèu

Patrons de perih

pp.6: heired, nhèu sense coesion e vent

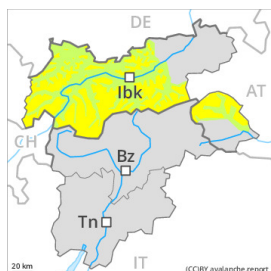
Sustot ath sud an queigut de 10 a 20 cm de nhèu. Queirà enquia 25 cm de nhèu, locaument mès.

Eth vent serà de moderat a fòrt. Es naues acumulacions de nhèu ventada se depositaràn ath dessus de coches trendes en altitud. Agustes son inestables sustot en orientacions oèst enquiar èst peth nòrd.

Tendència

Es condicions deth temps afavorirà ua graduau estabilizacion des plaques de vent.

Grad de perih 2 - Moderat



Tendència: Diminucion deth perih de lauegi
enDimèrcles 24 04 2024



Nhèu recenta



Estabilitat deth celh de nhèu: [praube](#)

Frecuència: [Quauqui](#)

Mesura de lauet: [Mejan](#)

(-) son probables cada viatge mès nombrosi lauegi de nhèu sense coesion de mida petita a mejana. Problèma de nhèu ventada ena nauta montanha.

Damb era nhèu recenta, son probables lauegi de nhèu sense coesion de mida petita a mejana. Açò se da enes pales extrèmament arribentes e en cas de lucades mès importantes.

Es plaques de vent caperades de nhèu recenta se pòden desencadenar, en quauqui casi, ath pas d'un unic montanhaire per dessús des 2600 m aproximativament, precaucion sustot apròp des crestes, e tanben ath pè de parets rocassoses e ath darrèr de cambis abruptes de pendent. Era probabilitat de desencadenament ei leugèrament superiora ena cresta principau des Aups e en zònes aupines. Es lauegi pòden, arténher mides mejanes enes sectors mès afectadi pes precipitacions.

(-) son possibles sonque de manèra isolada lauegi d'esguitlament basau. Açò se da enes pales erbooses arribentes per dejós des 2600 m aproximativament. Evitar es zònes damb henerècles d'esguitlament basau.

Celh de nhèu

Patrons de perih

pp.6: heired, nhèu sense coesion e vent

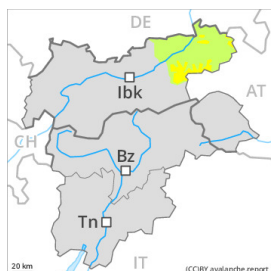
pp.9: nhèu granulada caperada damb nhèu

An queigut de 10 a 20 cm de nhèu, locaument mès. Queirà de 10 a 20 cm de nhèu, locaument enquia 25 cm. Acumulacions de nhèu ventada repòsen ath dessús de coches trendes en altitud. Era nhèu vielha ei ben consolidada, damb ua superfícia formada per nhèu de febla coesion qu'arrepòse sus ua crosta de regèu establa.

Tendència

Ath nòrd queirà en periòde enquia dimèrcles enquia 15 cm de nhèu. Es condicions de temps causaràn un progressiu assentament deth mantèth de nhèu.

Grad de perih 2 - Moderat



Tendència: Diminucion deth perih de lauegi
enDimèrcles 24 04 2024



Nhèu recenta



Estabilitat deth celh de nhèu: [prabe](#)

Frecuència: [Quauqui](#)

Mesura de lauet: [Mejan](#)



(-) son probables cada viatge mès nombrosi lauegi de nhèu sense coesion de mida petita a mejana.

Damb era nhèu recenta, son probables lauegi de nhèu sense coesion de mida petita a mejana. Açò se da enes pales extrèmament arribentes e en cas de lucades mès importantes.

Es plaques de vent caperades de nhèu recenta non son ja inestables, precaucion sustot apròp des crestes.

(-) son possibles sonque de manèra isolada lauegi d'esguitlament basau. Açò se da enes pales erboses arribentes per dejós des 2600 m aproximativament. Evitar es zònes damb henerècles d'esguitlament basau.

Celh de nhèu

An queigut enquia 20 cm de nhèu. Queirà de 10 a 20 cm de nhèu. Era nhèu vielha ei ben consolidada, damb ua superfícia formada per nhèu de febla coesion qu'arrepòse sus ua crosta de regèu establa.

Tendència

Queirà en periòde enquiath dimèrcles enquia 15 cm de nhèu. Es condicions de temps causaràn un progressiu assentament deth mantèth de nhèu.

Grad de perih 2 - Moderat



Tendència: Diminucion deth perih de lauegi
enDimèrcles 24 04 2024



Nhèu recenta



Estabilitat deth celh de nhèu: **prabe**

Frecuència: **Quauqui**

Mesura de lauet: **Mejan**

(-) son probables cada viatge mès nombrosi lauegi de nhèu sense coesion de mida petita a mejana.

Damb era nhèu recenta, son probables lauegi de nhèu sense coesion de mida petita a mejana. Açò se da enes pales extrèmament arribentes e en cas de lucades mès importantes.

(-) son possibles sonque de manèra isolada lauegi d'esguitlament basau. Açò se da enes pales erbooses arribentes per dejós des 2600 m aproximativament. Evitar es zònes damb henerècles d'esguitlament basau.

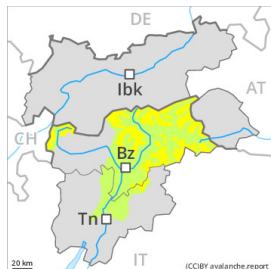
Celh de nhèu

An queigut enquia 20 cm de nhèu. Queirà de 10 a 20 cm de nhèu, locaument enquia 25 cm. Era nhèu vielha ei ben consolidada, damb ua superfícia formada per nhèu de febla coesion qu'arrepòse sus ua crosta de regèu establa.

Tendència

Es condicions de temps causaràn un progressiu assentament deth mantèth de nhèu.

Grad de perih 2 - Moderat



Tendència: perih de lauegi constant →
enDimèrcles 24 04 2024



Plaques de vent



Estabilitat deth celh de nhèu: [praube](#)

Frecuència: [Quauqui](#)

Mesura de lauet: [Mejan](#)

Eth problèma de nhèu ventada recenta requerís atencion.

Es plaques de vent mès recentes se pòden desencadenar, en quauqui casi, ath pas d'un unic montanhaire sustot en orientacions oèst enquiar èst peth nòrd per dessus des 2200 m aproximativament. Es endrets perilhosi se tròben sustot apròp des crestes e tanben en canaus e conques. Es endrets perilhosi son de bon reconéisher entath uelh entrenat. En nautada, es endrets perilhosi son mès generalizadi. Es lauegi pòden, en part, arténher mides mejanes, principalement en altitud.

(-) son probables de manèra isolada lauegi de nhèu sense coesion aumens de mida petita, sustot enes sectors mès afectadi pes precipitacions. Atencion ath perih d'èster arrossegadi per un laueg ath dessus des malhs.

(-) son possibles sonque de manèra isolada lauegi d'esguitlament basau. Açò se da enes pales erbozes arribentes per dejós des 2600 m aproximativament. Evitar es zònes damb henerècles d'esguitlament basau.

Celh de nhèu

Patrons de perih

pp.6: heired, nhèu sense coesion e vent

En ua zòna grana an queigut enquia 15 cm de nhèu, locaument mès. En quauqui sectors queiràn enquia 10 cm de nhèu. Sustot enes Aups Sarentine e enes Dolomites queiràn enquia 15 cm de nhèu.

Era nhèu recenta e era ventada arrepòsen soent ath dessus d'ua crosta dura, especiaument enes pales soleienques en totes es còtes, e tanben enes pales ombrères per dejós des 2600 m aproximativament. Acumulacions de nhèu ventada repòsen ath dessus de coches trendes en altitud.

Tendència

Es condicions deth temps permetran ua rapida estabilizacion des plaques de vent.