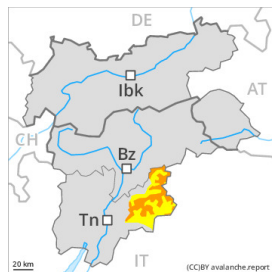


## Grau de Perill 3 - Marcat



Tendència: perill d'allaus en disminució  
enDimecres 24 04 2024



Plaques de vent



Estabilitat del mantell de neu: **pobre**  
freqüència: **moltes**  
Mida d'allau: **mitjana**



Neu recent



Límit del bosc

Estabilitat del mantell de neu: **molt pobre**  
freqüència: **algunes**  
Mida d'allau: **petita**

### Atenció al problema de neu ventada recent.

Les plaques de vent recents i antigues poden desencadenar-se ja al pas d'un sol muntanyenc sobretot en orientacions oest a fins a l'est pel nord per sobre dels 2400 m aproximadament. A zones alpines, els indrets perillosos són presents a totes les orientacions.

Els indrets perillosos es troben sobretot prop de les carenes i també en canals i cubetes. Les allaus poden atènyer mides mitjanes, principalment en altitud i als sectors més afectats per les precipitacions.

Amb la neu recent, són probables cada cop més nombroses allaus de neu sense cohesió com a mínim de mida petita, sobretot als sectors més afectats per les precipitacions.

Són possibles només de manera aïllada allaus de lliscament basal. Això es dona en vessants herbosos inclinats per sota dels 2600 m aproximadament. Evitar les zones amb esquerdes de lliscament basal.

### Mantell de neu

Patrons de perill

pp.6: neu freda i incohesiva i vent

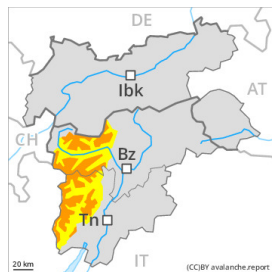
En una zona àmplia han caigut de 10 a 20 cm de neu. Cauran fins a 25 cm de neu, localment més.

El vent serà de moderat a fort. Les noves acumulacions de neu ventada es dipositaran a sobre de capes toves en altitud. Aquestes són inestables sobretot en orientacions oest a fins a l'est pel nord.

### Tendència

Les condicions del temps afavoriran una gradual estabilització de les plaques de vent.

## Grau de Perill 3 - Marcat



**Tendència: perill d'allaus en disminució**  
enDimecres 24 04 2024



Plaques de vent



Estabilitat del mantell de neu: **pobre**  
freqüència: **moltes**  
Mida d'allau: **mitjana**



Neu recent



**Límit del bosc**

Estabilitat del mantell de neu: **molt pobre**  
freqüència: **algunes**  
Mida d'allau: **petita**

### Atenció al problema de neu ventada recent.

Les plaques de vent recents i antigues poden desencadenar-se ja al pas d'un sol muntanyenc sobretot en orientacions oest a fins a l'est pel nord per sobre dels 2400 m aproximadament. A zones alpines, els indrets perillosos són presents a totes les orientacions.

Els indrets perillosos es troben sobretot prop de les carenes i també en canals i cubetes. Les allaus poden atènyer mides mitjanes, principalment en altitud i als sectors més afectats per les precipitacions.

Amb la neu recent, són probables cada cop més nombroses allaus de neu sense cohesió de mida petita i, localment, mitjana, sobretot als sectors més afectats per les precipitacions.

Són possibles de manera aïllada allaus de lliscament basal. Això es dona en vessants herbosos inclinats per sota dels 2600 m aproximadament. Evitar les zones amb esquerdes de lliscament basal.

### Mantell de neu

**Patrons de perill**

pp.6: neu freda i incohesiva i vent

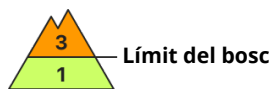
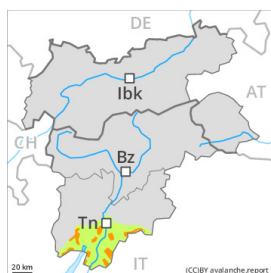
Sobretot al sud han caigut de 20 a 30 cm de neu, localment més. En alguns sectors cauran fins a 20 cm de neu, localment més.

El vent serà moderat. Les noves acumulacions de neu ventada es dipositaran a sobre de capes toves en altitud. Aquestes són inestables sobretot en orientacions oest a fins a l'est pel nord.

### Tendència

Les condicions del temps afavoriran una gradual estabilització de les plaques de vent.

## Grau de Perill 3 - Marcat



**Tendència: perill d'allaus en disminució**  
en Dimecres 24 04 2024



Plaques de vent



Límit del bosc

Estabilitat del mantell de neu: **molt pobre**  
freqüència: **algunes**  
Mida d'allau: **mitjana**

### Atenció al problema de neu ventada.

Les plaques de vent més recents poden desencadenar-se ja al pas d'un sol muntanyenc sobretot en orientacions oest a fins a l'est pel nord.

Els indrets perillosos es troben sobretot prop de les carenes i també en canals i cubetes. Les allaus poden atènyer mides mitjanes, principalment en altitud i als sectors més afectats per les precipitacions.

Amb la neu recent, són probables cada cop més nombroses allaus de neu sense cohesió com a mínim de mida petita, sobretot als sectors més afectats per les precipitacions.

Són possibles de manera aïllada allaus de lliscament basal. Això es dona en vessants herbosos inclinats per sota dels 2200 m aproximadament. Evitar les zones amb esquerdes de lliscament basal.

### Mantell de neu

**Patrons de perill**

pp.6: neu freda i incohesiva i vent

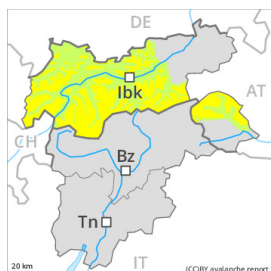
Sobretot al sud han caigut de 10 a 20 cm de neu. Cauran fins a 25 cm de neu, localment més.

El vent serà de moderat a fort. Les noves acumulacions de neu ventada es dipositaran a sobre de capes toves en altitud. Aquestes són inestables sobretot en orientacions oest a fins a l'est pel nord.

### Tendència

Les condicions del temps afavoriran una gradual estabilització de les plaques de vent.

## Grau de Perill 2 - Moderat



**Tendència: perill d'allaus en disminució**  
enDimecres 24 04 2024



Neu recent



2200m

Estabilitat del mantell de neu: **pobre**

freqüència: **algunes**

Mida d'allau: **mitjana**

Són probables cada cop més nombroses allaus de neu sense cohesió de mida petita a mitjana. Problema de neu ventada a l'alta muntanya.

Amb la neu recent, són d'esperar allaus de neu sense cohesió de mida petita a mitjana. Això es dona en vessants extremadament inclinats i en cas de clarianes més importants.

Les plaques de vent tapades de neu recent poden, en alguns casos, desencadenar-se al pas d'un sol muntanyenc per sobre dels 2600 m aproximadament, precaució sobretot prop de les carenes, i també a la base de parets rocoses i darrere de canvis abruptes de pendent. La probabilitat de desencadenament és lleugerament superior a la cresta principal dels Alps i a zones alpines. Les allaus poden atènyer mides mitjanes als sectors més afectats per les precipitacions.

Són possibles només de manera aïllada allaus de lliscament basal. Això es dona en vessants herbosos inclinats per sota dels 2600 m aproximadament. Evitar les zones amb esquerdes de lliscament basal.

## Mantell de neu

### Patrons de perill

pp.6: neu freda i incohesiva i vent

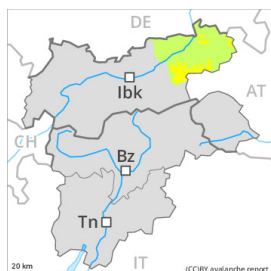
pp.9: neu granulada coberta de neu

Han caigut de 10 a 20 cm de neu, localment més. Cauran de 10 a 20 cm de neu, localment fins a 25 cm. Acumulacions de neu ventada descansen a sobre de capes toves en altitud. La neu vella està ben consolidada, amb una superfície formada per neu de feble cohesió que reposa sobre una crosta de regel estable.

## Tendència

Al nord en el període fins el dimecres cauran fins a 15 cm de neu. Les condicions de temps causaran un progressiu assentament del mantell de neu.

## Grau de Perill 2 - Moderat



**Tendència: perill d'allaus en disminució**  
enDimecres 24 04 2024



Neu recent



2200m

Estabilitat del mantell de neu: **pobre**

freqüència: **algunes**

Mida d'allau: **mitjana**

Són probables cada cop més nombroses allaus de neu sense cohesió de mida petita a mitjana.

Amb la neu recent, són d'esperar allaus de neu sense cohesió de mida petita a mitjana. Això es dona en vessants extremadament inclinats i en cas de clarianes més importants.

Les plaques de vent tapades de neu recent no són ja inestables, precaució sobretot prop de les carenes.

Són possibles només de manera aïllada allaus de lliscament basal. Això es dona en vessants herbosos inclinats per sota dels 2600 m aproximadament. Evitar les zones amb esquerdes de lliscament basal.

### Mantell de neu

Han caigut fins a 20 cm de neu. Cauran de 10 a 20 cm de neu. La neu vella està ben consolidada, amb una superfície formada per neu de feble cohesió que reposa sobre una crosta de regel estable.

### Tendència

En el període fins el dimecres cauran fins a 15 cm de neu. Les condicions de temps causaran un progressiu assentament del mantell de neu.

## Grau de Perill 2 - Moderat



**Tendència: perill d'allaus en disminució**  
enDimecres 24 04 2024



Neu recent



2200m

Estabilitat del mantell de neu: **pobre**

freqüència: **algunes**

Mida d'allau: **mitjana**

Són probables cada cop més nombroses allaus de neu sense cohesió de mida petita a mitjana.

Amb la neu recent, són d'esperar allaus de neu sense cohesió de mida petita a mitjana. Això es dona en vessants extremadament inclinats i en cas de clarianes més importants.

Són possibles només de manera aïllada allaus de lliscament basal. Això es dona en vessants herbosos inclinats per sota dels 2600 m aproximadament. Evitar les zones amb esquerdes de lliscament basal.

### Mantell de neu

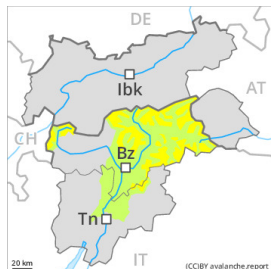
Han caigut fins a 20 cm de neu. Cauran de 10 a 20 cm de neu, localment fins a 25 cm. La neu vella està ben consolidada, amb una superfície formada per neu de feble cohesió que reposa sobre una crosta de regel estable.

### Tendència

Les condicions de temps causaran un progressiu assentament del mantell de neu.



## Grau de Perill 2 - Moderat



**Tendència: Perill d'allaus constant** →  
enDimecres 24 04 2024



Plaques de vent



Estabilitat del mantell de neu: **pobre**  
freqüència: **algunes**  
Mida d'allau: **mitjana**

### El problema de neu ventada recent requereix atenció.

Les plaques de vent més recents poden, en alguns casos, desencadenar-se al pas d'un sol muntanyenc sobretot en orientacions oest a fins a l'est pel nord per sobre dels 2200 m aproximadament. Els indrets perillosos es troben sobretot prop de les carenes i també en canals i cubetes. Els indrets perillosos són fàcils de reconèixer per l'ull entrenat. En altitud, els indrets perillosos són més generalitzats. Les allaus poden, en alguns casos, atènyer mides mitjanes, principalment en altitud.

Són probables de manera aïllada allaus de neu sense cohesió com a mínim de mida petita, sobretot als sectors més afectats per les precipitacions. Atenció al perill de ser arrossegats per una allau sobre penya-segats.

Són possibles només de manera aïllada allaus de lliscament basal. Això es dona en vessants herbosos inclinats per sota dels 2600 m aproximadament. Evitar les zones amb esquerdes de lliscament basal.

### Mantell de neu

#### Patrons de perill

pp.6: neu freda i incohesiva i vent

En una zona àmplia han caigut fins a 15 cm de neu, localment més. En alguns sectors cauran fins a 10 cm de neu. Sobretot als Alps Sarentine i als Dolomites cauran fins a 15 cm de neu.

La neu recent i la ventada reposen sovint a sobre d'una crosta dura, especialment en vessants assolellats en totes les cotes, i també en vessants obacs per sota dels 2600 m aproximadament. Acumulacions de neu ventada descansen a sobre de capes toves en altitud.

### Tendència

Les condicions del temps permetran una ràpida estabilització de les plaques de vent.