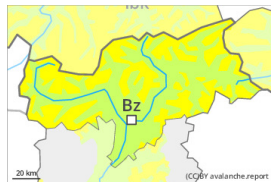




Grau de Perill 2 - Moderat



Tendència: perill d'allaus en disminució
enDijous 25 04 2024



Neu recent



Estabilitat del mantell de neu: **pobre**

freqüència: **algunes**

Mida d'allau: **mitjana**

Són probables allaus de neu sense cohesió de mida petita a mitjana. Problema de neu ventada a l'alta muntanya.

Són d'esperar allaus de neu sense cohesió de mida petita a mitjana. Això es dona en vessants extremadament inclinats i en cas de clarianes més importants.

Les plaques de vent tapades de neu recent poden, en alguns casos, desencadenar-se al pas d'un sol muntanyenc per sobre dels 2600 m aproximadament, precaució sobretot prop de les carenes, i també a la base de parets rocoses i darrere de canvis abruptes de pendent. La probabilitat de desencadenament és lleugerament superior a la cresta principal dels Alps, al Grup de l'Ortles i a la Val d'Ultimo i a zones alpines.

Són possibles de manera aïllada allaus de lliscament basal. Això es dona en vessants herbosos inclinats per sota dels 2600 m aproximadament. Evitar les zones amb esquerdes de lliscament basal.

Mantell de neu

Patrons de perill

pp.6: neu freda i incohesiva i vent

Han caigut de 10 a 20 cm de neu, localment més. Cauran fins a 15 cm de neu. Acumulacions de neu ventada descansen a sobre de capes toves en altitud. La neu vella està ben consolidada, amb una superfície formada per neu de feble cohesió que reposa sobre una crosta de regel estable.

Tendència

El perill d'allaus disminuirà progressivament.