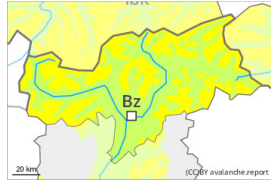




## Grado de Peligro 2 - Limitado



Tendencia: **peligro de aludes en disminución**  
en Jueves 25 04 2024



Nieve reciente



Estabilidad del manto de nieve: **pobre**

Frecuencia: **algunas**

Tamaño del alud: **mediano**

Son probables avalanchas de nieve sin cohesión de tamaño pequeño a mediano. Problema de nieve venteada en alta montaña.

Son probables avalanchas de nieve sin cohesión de tamaño pequeño a mediano. Esto se da en las laderas extremadamente inclinadas y en caso de claros más importantes.

Las placas de viento cubiertas de nieve reciente pueden, en algunos casos, desencadenarse al paso de un solo montañero por encima de los 2600 m aproximadamente, precaución sobre todo cerca de los cordales, y en la base de las paredes rocosas y detrás de los cambios abruptos de pendiente. La probabilidad de desencadenamiento es ligeramente superior en la cresta principal de los Alpes, en el Grupo del Ortles y en el Valle de Ultimo y en zonas alpinas.

Son posibles de manera aislada avalanchas de deslizamiento basal. Esto se da en las laderas herbosas inclinadas por debajo de los 2600 m aproximadamente. Evitar las zonas con grietas de deslizamiento basal.

## Manto nivoso

### Patrones de peligro

pp.6: frío, nieve suelta y viento

Se han acumulado de 10 a 20 cm de nieve, localmente más. Caerán hasta 15 cm de nieve. Acumulaciones de nieve venteada descansan encima de capas blandas en altitud. La nieve antigua está bien consolidada, con una superficie formada por nieve de débil cohesión que reposa sobre una costra de rehielo estable.

## Tendencia

El peligro de aludes disminuirá progresivamente.