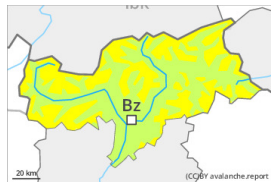


Grau de Perill 2 - Moderat



Tendència: perill d'allaus en disminució
en Divendres 26 04 2024



Neu recent



Estabilitat del mantell de neu: **pobre**

freqüència: **algunes**

Mida d'allau: **mitjana**

Són probables allaus de neu sense cohesió.

Són d'esperar allaus de neu sense cohesió de mida petita a mitjana. Això es dona en vessants extremadament inclinats i en cas de clarianes més importants.

Les plaques de vent tapades de neu recent no són ja inestables. Alguns indrets perillosos es troben sobretot prop de les carenes per sobre dels 2800 m aproximadament. El nombre i la dimensió dels indrets perillosos augmentaran amb l'altitud.

Són possibles de manera aïllada allaus de lliscament basal. Això es dona en vessants herbosos inclinats per sota dels 2600 m aproximadament. Evitar les zones amb esquerdes de lliscament basal.

Mantell de neu

Dimarts han caigut fins a 20 cm de neu. Les acumulacions de neu ventada menys recents s'han lligat força bé amb la neu vella en altitud. La neu vella està ben consolidada.

Tendència

El perill d'allaus disminuirà progressivament.