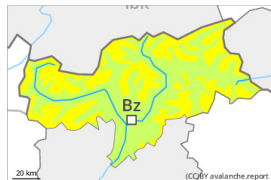


## Grad de perih 2 - Moderat



**Tendència: Diminucion deth perih de lauegi**  
enDiuendres 26 04 2024



Nhèu recenta



Estabilitat deth celh de nhèu: [prabe](#)

Frecuència: [Quauqui](#)

Mesura de lauet: [Mejan](#)

(-) son probables lauegi de nhèu sense coesion.

Son probables lauegi de nhèu sense coesion de mida petita a mejana. Açò se da enes pales extrèmament arribentes e en cas de lucades mès importantes.

Es plaques de vent caperades de nhèu recenta non son ja inestables. Quauqu'uns endrets perilhosi se tròben sustot apròp des crestes per dessus des 2800 m aproximativament. Eth nombre e era dimension des endrets perilhosi aumentaràn damb era altitud.

(-) son possibles de manèra isolada lauegi d'esguitlament basau. Açò se da enes pales erboses arribentes per dejós des 2600 m aproximativament. Evitar es zònes damb henerècles d'esguitlament basau.

### Celh de nhèu

Dimars an queigut enquia 20 cm de nhèu. Es acumulacions de nhèu ventada mens recentes s'an estacat fòrça ben damb era nhèu vielha en altitud. Era nhèu vielha ei ben consolidada.

### Tendència

Eth perih de lauegi disminuirà progressivament.