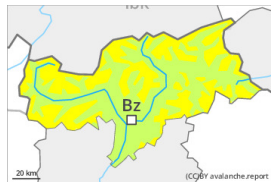


Grado di pericolo 2 - Moderato



Tendenza: pericolo valanghe in diminuzione
per Venerdì il 26.04.2024



Neve fresca



Stabilità del manto nevoso: **scarsa**

Punti pericolosi: **alcuni**

Dimensione valanga: **medie**

Sono previste valanghe di neve a debole coesione.

Sono previste valanghe di neve a debole coesione di dimensioni medio-piccole. Ciò sui pendii ripidi estremi e in caso di schiarite più ampie.

Gli accumuli di neve ventata innevati non sono più instabili. Isolati punti pericolosi si trovano soprattutto nelle zone in prossimità delle creste al di sopra dei 2800 m circa. Il numero e le dimensioni dei punti pericolosi aumenteranno con l'altitudine.

Sono possibili isolate valanghe per scivolamento di neve. Ciò sui pendii erbosi ripidi al di sotto dei 2600 m circa. Evitare le zone con rotture da scivolamento.

Manto nevoso

Martedì sono caduti sino a 20 cm di neve. Gli accumuli di neve ventata meno recenti si sono legati piuttosto bene con la neve vecchia in quota. La neve vecchia è ben consolidata.

Tendenza

Il pericolo di valanghe diminuirà progressivamente.