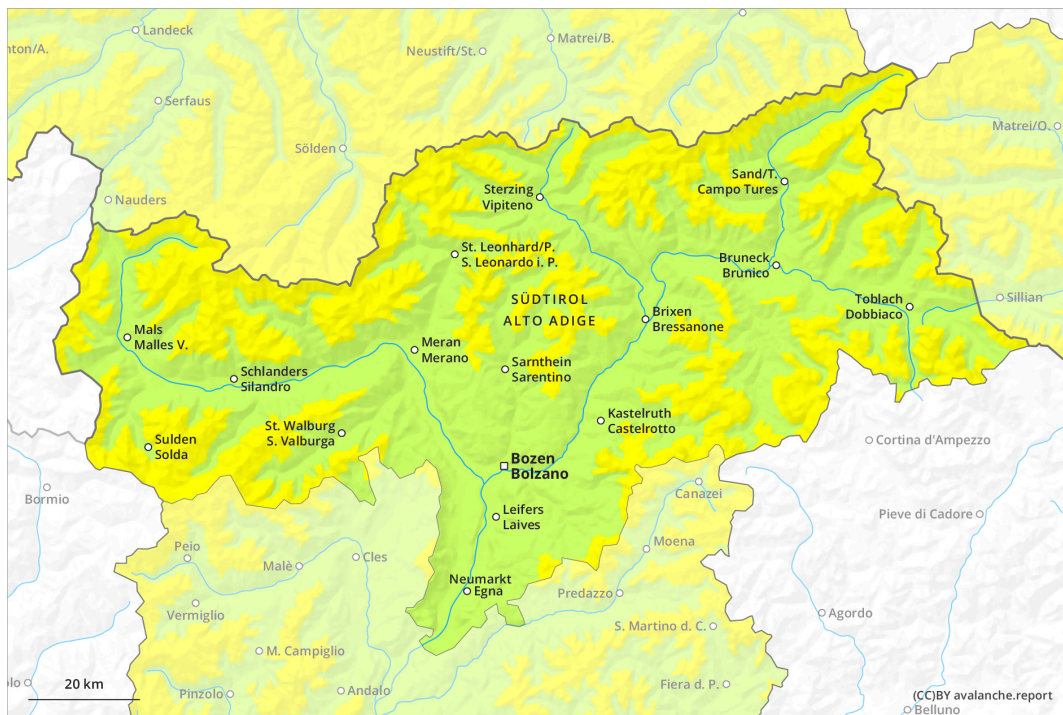
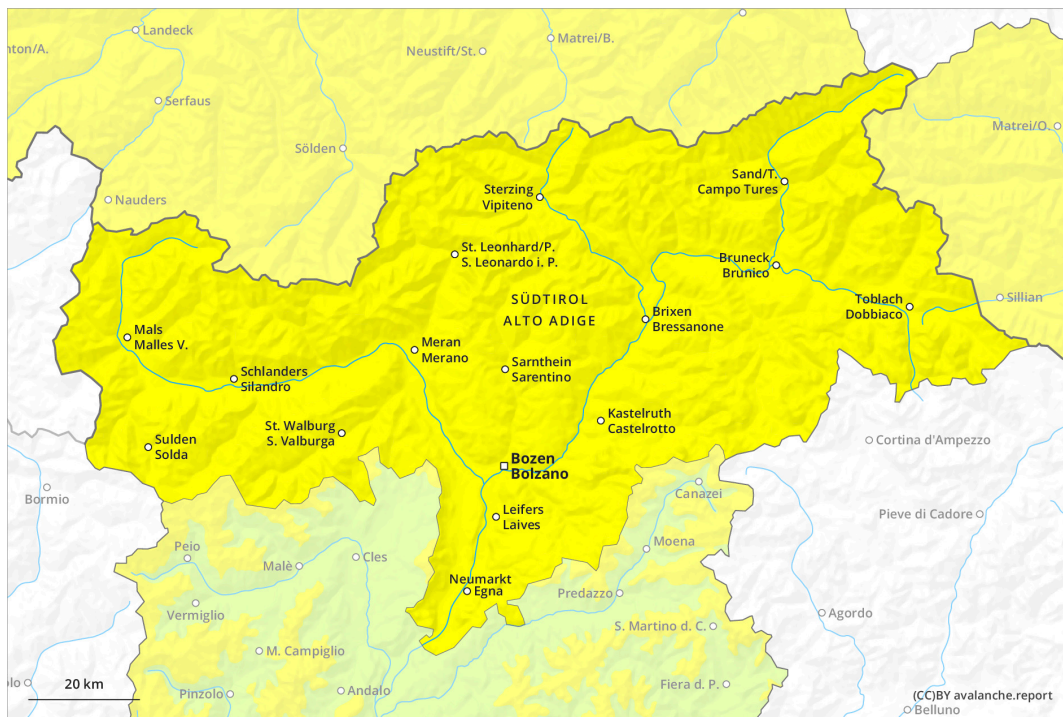




## més aviat

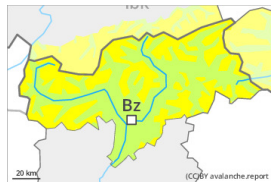


## més tard

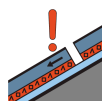


## Grau de Perill 2 - Moderat

més aviat



**Tendència: Perill d'allaus constant** →  
enDiumenge 28 04 2024

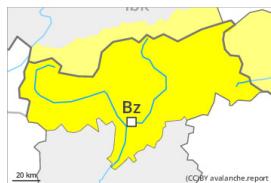


Capa feble persistent

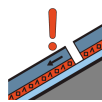


Estabilitat del mantell de neu: **pobre**  
freqüència: **poques**  
Mida d'allau: **mitjana**

més tard



**Tendència: Perill d'allaus constant** →  
enDiumenge 28 04 2024



Capa feble persistent



Estabilitat del mantell de neu: **pobre**  
freqüència: **poques**  
Mida d'allau: **mitjana**



Neu humida



Estabilitat del mantell de neu: **molt pobre**  
freqüència: **poques**  
Mida d'allau: **mitjana**

Les capes febles a la part superior del mantell de neu requereixen cautela. En el transcurs de la jornada augment del perill d'allaus de neu molt humida i de lliscament basal.

Les capes febles a la part superior del mantell de neu poden ser desencadenades de manera aïllada al pas de muntanyencs. Precaució sobretot en vessants molt inclinats per sobre dels 2200 m aproximadament. Són desfavorables especialment els vessants obacs,. Les allaus són com a mínim de mida mitjana. Els indrets perillosos són difícils de reconèixer.

Amb l'augment de la temperatura diürna i la radiació solar, en el transcurs de la jornada el perill d'allaus de neu molt humida i de lliscament basal augmentarà progressivament.

Especialment als vessants escarpats orientats a est, sud i oest són d'esperar allaus molt humides de mida petita a mitjana. Això es dona també en vessants obacs per sota dels 2400 m aproximadament.

A més són possibles de manera aïllada allaus de lliscament basal de mida petita i mitjana. Això es dona en vessants herbosos inclinats per sota dels 2600 m aproximadament. Evitar les zones amb esquerdes de lliscament basal.

### Mantell de neu



**Patrons de perill**

pp.4: fred després de càlid /càlid després de fred

pp.10: escenari de primavera

En la transició entre la superfície de nieve vieja y la nieve fresca de la semana pasada, se desarrolló en algunos lugares una capa débil angular. Això es dona per sobre dels 2200 m aproximadament. Amb el fogony del sud amb ratxes fortes , es formaran plaques de vent de mida petita prop dels cims, sobretot a l'alta muntanya a la cresta principal dels Alps i al nord d'ella. Els factors meteorològics provocaran una ràpida estabilització de les plaques de vent.

Les condicions de temps primaveral causaran un gradual debilitament del mantell de neu especialment als vessants assolellats. Això es dona també en vessants obacs per sota dels 2400 m aproximadament.

El mantell de neu vell és estable.

## Tendència

Les capes febles a la part superior del mantell de neu requereixen cautela. Encara possibles allaus de neu molt humida sense cohesió i allaus de lliscament basal.