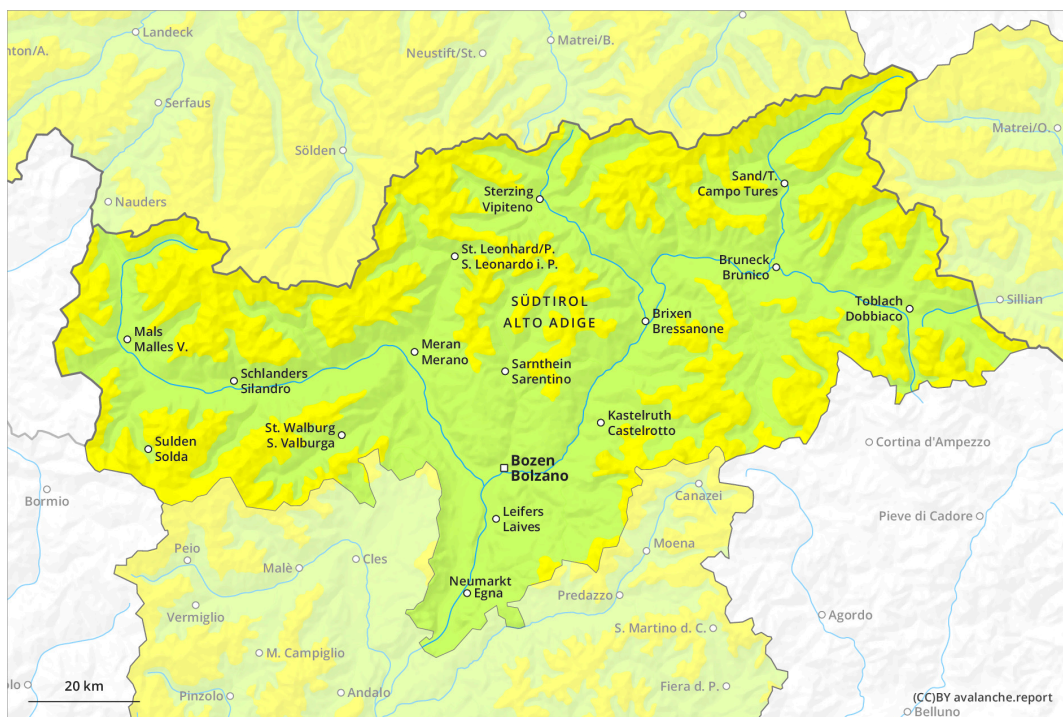
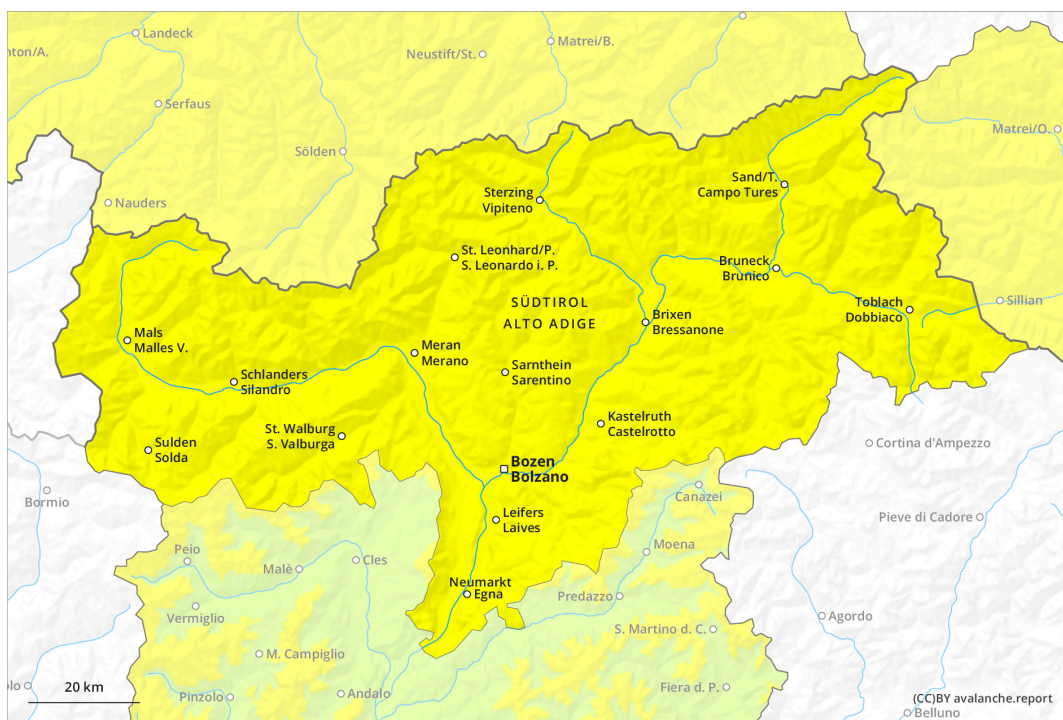




mès lèu

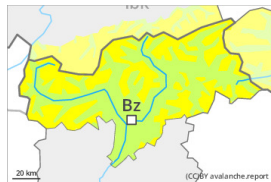


tard

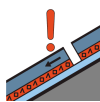


Grad de perill 2 - Moderat

mès lèu



Tendència: perill de lauegi constant →
enDimenge 28 04 2024



Coches fèbles
persistentes

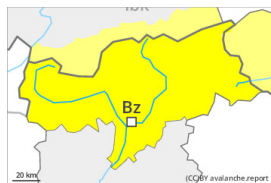


Estabilitat deth celh de nhèu: **prabe**

Frecuència: **Pògui**

Mesura de lauet: **Mejan**

tard



Tendència: perill de lauegi constant →
enDimenge 28 04 2024



Coches fèbles
persistentes



Estabilitat deth celh de nhèu: **prabe**

Frecuència: **Pògui**

Mesura de lauet: **Mejan**



Nhèu umida



Estabilitat deth celh de nhèu: **molt prabe**

Frecuència: **Pògui**

Mesura de lauet: **Mejan**

Es coches febles ena part superior deth mantèth de nhèu requerissen precaucion. En cors dera jornada aument deth perill de lauegi de nhèu fòrça umida e d'esguitlament basau.

Es coches febles ena part superior deth mantèth de nhèu pòden desencadenar-se de manèra isolada ath pas d'un montanhaire. Precaucion sustot enes pales fòrça arribentes per dessus des 2200 m aproximativament. Desfavorables son espciaument es pales ombrères,. Es lauegi son aumens de mida mejana. Es endrets perilhosi son de mau reconéisher.

Damb er aument dera temperatura diürna e era radiacion solara, ath long dera jornada eth perill de lauegi de nhèu fòrça umida e d'esguitlament basau augmentarà progressivament.

Especiaument enes pales escarpades orientats a èst, sud e oèst son probables lauegi fòrça umits de mida petita a mejana. Açò se da tanben enes pales ombrères per dejós des 2400 m aproximativament.

Ath delà son possibles de manèra isolada lauegi d'esguitlament basau de mida petita e mejana. Açò se da enes pales erbofes arribentes per dejós des 2600 m aproximativament. Evitar es zònes damb henerècles d'esguitlament basau.

Celh de nhèu



Patrons de perilh

pp.4: heired dessús de caud / caud dessús de heired

pp.10: scenari de primavera

En la transición entre la superficie de nieve vieja y la nieve fresca de la semana pasada, se desarrolló en algunos lugares una capa débil angular. Açò se da per dessús des 2200 m aproximativament.

Damb era balaguèra damb bohades fòrtes deth sud , apròp des soms se formaràn plaques de vent de mida petita, sustot en nauta montanha ena cresta principau des Aups e a nord di essa. Es factors meteorologics provocaràn ua rapida estabilizacion des plaques de vent.

Es condicions de temps primaverau causaràn especiaument enes pales soleienques un graduau debilitament deth mantèth de nhèu. Açò se da tanben enes pales ombrères per dejós des 2400 m aproximativament.

Eth mantèth de nhèu vielh ei estable.

Tendència

Es coches febles ena part superior deth mantèth de nhèu requerissen precaucion. Encara possibles lauegi de nhèu fòrça umida sense coesion e lauegi d'esguitlament basau.