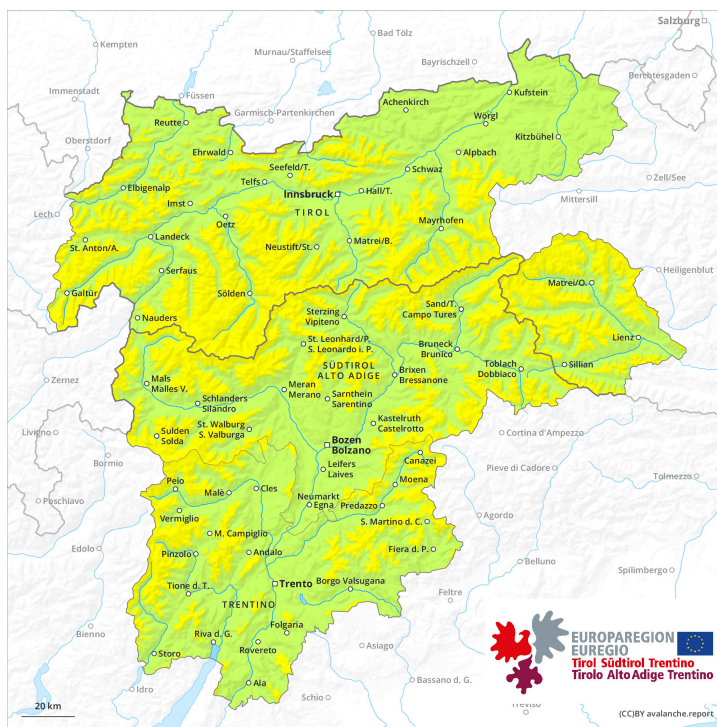
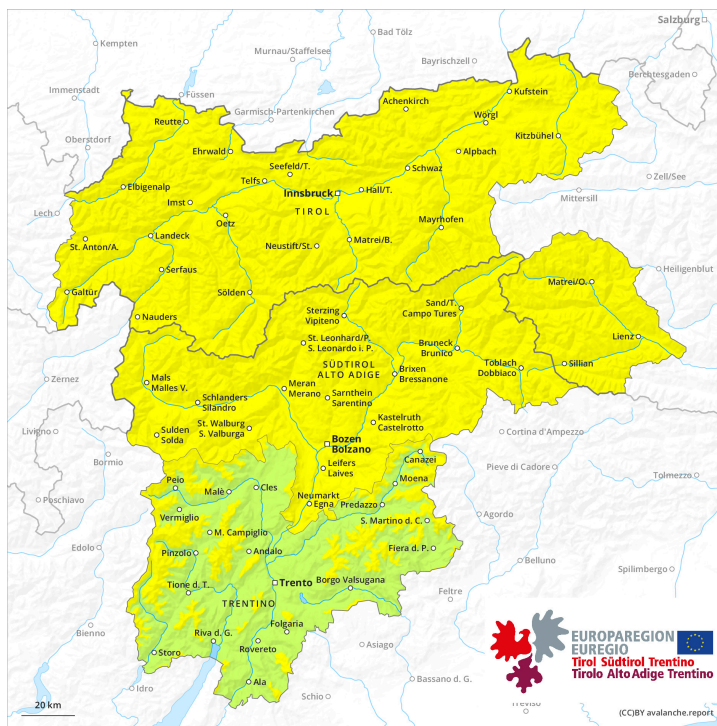




mès lèu

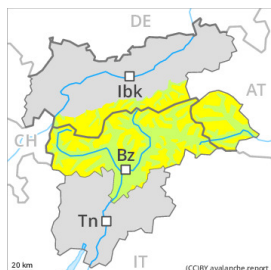


tard



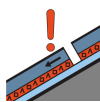
Grad de perill 2 - Moderat

mès lèu



2200m

Tendència: perill de lauegi constant
 enDimenge 28 04 2024 →



Coches fèbles
 persistentes



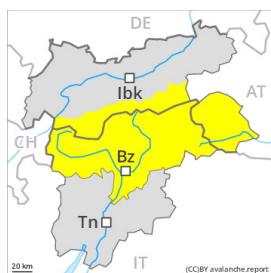
2200m

Estabilitat deth celh de nhèu: **prabe**

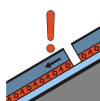
Frecuècia: **Pògui**

Mesura de lauet: **Mejan**

tard



Tendència: perill de lauegi constant
 enDimenge 28 04 2024 →



Coches fèbles
 persistentes



2200m

Estabilitat deth celh de nhèu: **prabe**

Frecuècia: **Pògui**

Mesura de lauet: **Mejan**



Nhèu umida



2800m

Estabilitat deth celh de nhèu: **molt prabe**

Frecuècia: **Pògui**

Mesura de lauet: **Mejan**

Es coches febles ena part superior deth mantèth de nhèu requerissen precaucion. En cors dera jornada aument deth perill de lauegi de nhèu fòrça umida e d'esguitlament basau.

Es coches febles ena part superior deth mantèth de nhèu pòden desencadenar-se de manèra isolada ath pas d'un montanhaire. Precaucion sustot enes pales fòrça arribentes per dessus des 2200 m aproximativament. Desfavorables son espciaument es pales ombrères,. Es lauegi son aumens de mida mejana. Es endrets perilhosi son de mau reconéisher.

Damb er aument dera temperatura diürna e era radiacion solara, ath long dera jornada eth perill de lauegi de nhèu fòrça umida e d'esguitlament basau augmentarà progressivament.

Especiaument enes pales escarpades orientats a èst, sud e oèst son probables lauegi fòrça umits de mida petita a mejana. Açò se da tanben enes pales ombrères per dejós des 2400 m aproximativament.

Ath delà son possibles de manèra isolada lauegi d'esguitlament basau de mida petita e mejana. Açò se da enes pales erbofes arribentes per dejós des 2600 m aproximativament. Evitar es zònes damb henerècles d'esguitlament basau.

Celh de nhèu



Patrons de perilh

pp.4: heired dessús de caud / caud dessús de heired

pp.10: scenari de primavera

En la transición entre la superficie de nieve vieja y la nieve fresca de la semana pasada, se desarrolló en algunos lugares una capa débil angular. Açò se da per dessús des 2200 m aproximativament.

Damb era balaguèra damb bohades fòrtes deth sud , apròp des soms se formaràn plaques de vent de mida petita, sustot en nauta montanha ena cresta principau des Aups e a nord di essa. Es factors meteorologics provocaràn ua rapida estabilizacion des plaques de vent.

Es condicions de temps primaverau causaràn especiaument enes pales soleienques un graduau debilitament deth mantèth de nhèu. Açò se da tanben enes pales ombrères per dejós des 2400 m aproximativament.

Eth mantèth de nhèu vielh ei estable.

Tendència

Es coches febles ena part superior deth mantèth de nhèu requerissen precaucion. Encara possibles lauegi de nhèu fòrça umida sense coesion e lauegi d'esguitlament basau.

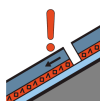
Grad de perill 2 - Moderat

mès lèu



2200m

Tendència: perill de lauegi constant
 enDimenge 28 04 2024



Coches fèbles
 persistentes



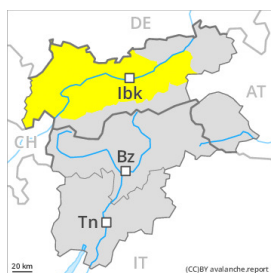
2200m

Estabilitat deth celh de nhèu: **prabe**

Frecuècia: **Pògui**

Mesura de lauet: **Mejan**

tard



Tendència: perill de lauegi constant
 enDimenge 28 04 2024



Coches fèbles
 persistentes



2200m

Estabilitat deth celh de nhèu: **prabe**

Frecuècia: **Pògui**

Mesura de lauet: **Mejan**



Nhèu umida



2800m

Estabilitat deth celh de nhèu: **molt prabe**

Frecuècia: **Pògui**

Mesura de lauet: **Mejan**

Es coches febles ena part superior deth mantèth de nhèu requerissen precaucion. En cors dera jornada aument deth perill de lauegi de nhèu fòrça umida e d'esguitlament basau.

Es coches febles ena part superior deth mantèth de nhèu pòden desencadenar-se de manèra isolada ath pas d'un montanhaire. Precaucion sustot enes pales fòrça arribentes per dessus des 2200 m aproximativament. Desfavorables son espciaument es pales ombrères,. Es lauegi son aumens de mida mejana. Es endrets perilhosi son de mau reconéisher.

Damb er aument dera temperatura diürna e era radiacion solara, ath long dera jornada eth perill de lauegi de nhèu fòrça umida e d'esguitlament basau augmentarà progressivament.

Damb era umidificacion, espciaument enes pales escarpades orientats a èst, sud e oèst son probables lauegi fòrça umits de mida petita a mejana.

Ath delà son mès possibles lauegi d'esguitlament basau. Açò se da enes pales erbozes arribentes per dejós des 2600 m aproximativament. Evitar es zònes damb henerècles d'esguitlament basau.

Celh de nhèu

Patrons de perill

pp.4: heired dessus de caud / caud dessus de heired

pp.10: scenari de primavera



En la transición entre la superficie de nieve vieja y la nieve fresca de la semana pasada, se desarrolló en algunos lugares una capa débil angular. Açò se da per dessús des 2200 m aproximativament.

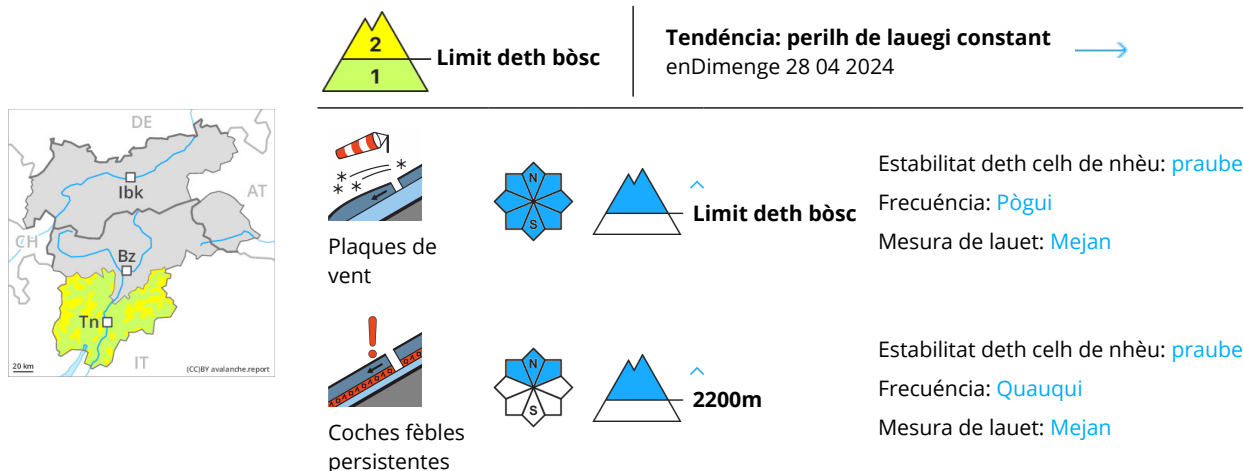
Ath long dera jornada eth solei e era calor causaràn especiaument enes pales soleienques un graduau debilitament deth mantèth de nhèu.

Eth mantèth de nhèu vielh ei estable.

Tendència

Es coches febles ena part superior deth mantèth de nhèu requerissen precaucion. Encara possibles lauegi de nhèu fòrça umida sense coesion e lauegi d'esguitlament basau.

Grad de perih 2 - Moderat



Atencion ath problèma de nhèu ventada vielha. Es coches febles ena part superior deth mantèth de nhèu requerissen precaucion e prudència.

A conseqüència der augment dera temperatura diürna, son possibles quauqu'uns lauegi de nhèu sense coesion de mida petita e, locaument, mejana, sustot enes pales soleienques fòrça arribentes.

Es plaques de vent des darrères setmanes se pòden desencadenar sustot per subrecargues fòrtes per dessus deth limit deth bòsc, precaucion sustot apròp des crestes, e tanben ath pè de parets rocassoses e ath darrèr de cambis abruptes de pendent.

Principalement per dessus des 2200 m aproximativament, es coches febles ena part superior deth mantèth de nhèu pòden desencadenar-se en quauqui endrets.

(-) son possibles de manèra isolada lauegi d'esguitlament basau, precaucion enes pales arribentes per dejós des 2200 m aproximativament. Evitar es zònes damb henerècles d'esguitlament basau.

Celh de nhèu

Patrons de perih (pp.6: heired, nhèu sense coesion e vent)

Acumulacions de nhèu ventada repòsen ath dessus de coches trendes sustot en pales ombrères per dessus deth limit deth bòsc. Era nhèu vielha ei ben consolidada. En quauqui endrets era nhèu recenta e era ventada arripòsen ath dessus d'ua crosta gelada.

Tendència

Es coches febles ena part superior deth mantèth de nhèu requerissen precaucion. Possibles lauegi de nhèu fòrça umida sense coesion e lauegi d'esguitlament basau.

Grad de perih 2 - Moderat

mès lèu



Tendència: perih de lauegi constant →
enDimenge 28 04 2024

tard



Tendència: perih de lauegi constant →
enDimenge 28 04 2024



Nhèu umida



Estabilitat deth celh de nhèu: **molt praube**

Frecuència: **Pògui**

Mesura de lauet: **Mejan**

En cors dera jornada aument deth perih de lauegi de nhèu fòrça umida e d'esguitlament basau.

Damb er aument dera temperatura diürna e era radiacion solara, ath long dera jornada eth perih de lauegi de nhèu fòrça umida e d'esguitlament basau aumentarà progressivament.

Damb era umidificacion, especiaument enes pales escarpades orientats a èst, sud e oèst son probables lauegi fòrça umits sense coesion de mida petita a mejana.

Ath delà son mès possibles lauegi d'esguitlament basau de mida petita e, locaument, mejana. Açò se da enes pales erbozes arribentes. Evitar es zònes damb henerècles d'esguitlament basau.

Celh de nhèu

Patrons de perih

pp.10: scenari de primavera

pp.2: esguitlament de nhèu

Ath long dera jornada eth solei e era calor causaràn especiaument enes pales soleienques un graduau debilitament deth mantèth de nhèu. Eth mantèth de nhèu vielh ei estable.

Tendència

Encara possibles lauegi de nhèu fòrça umida sense coesion e lauegi d'esguitlament basau.