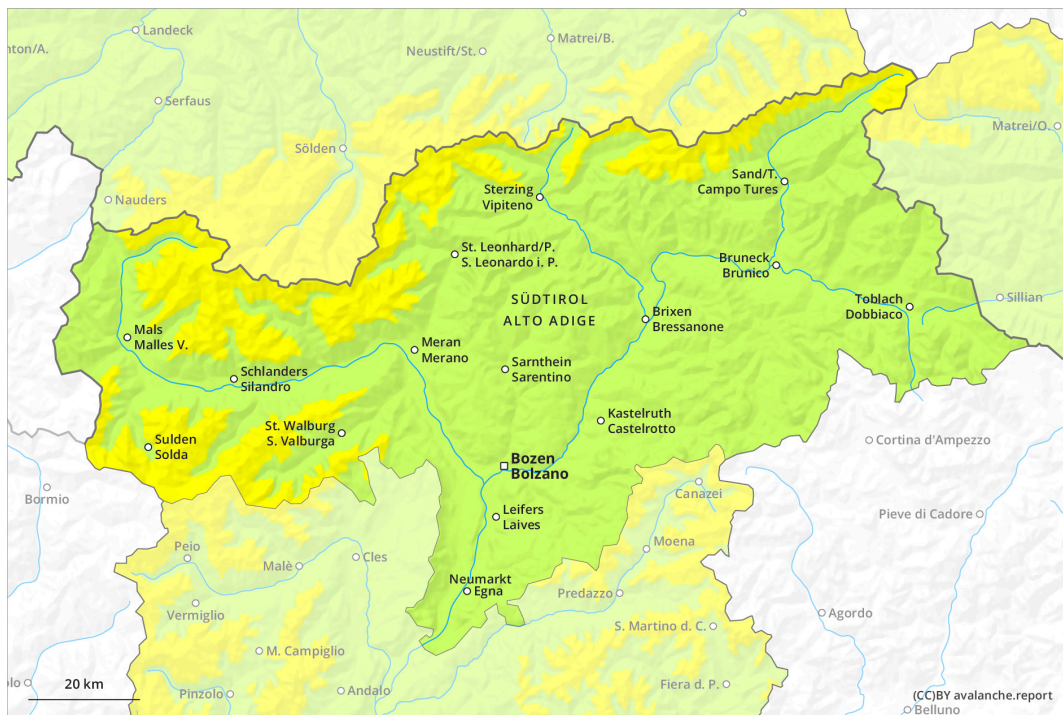
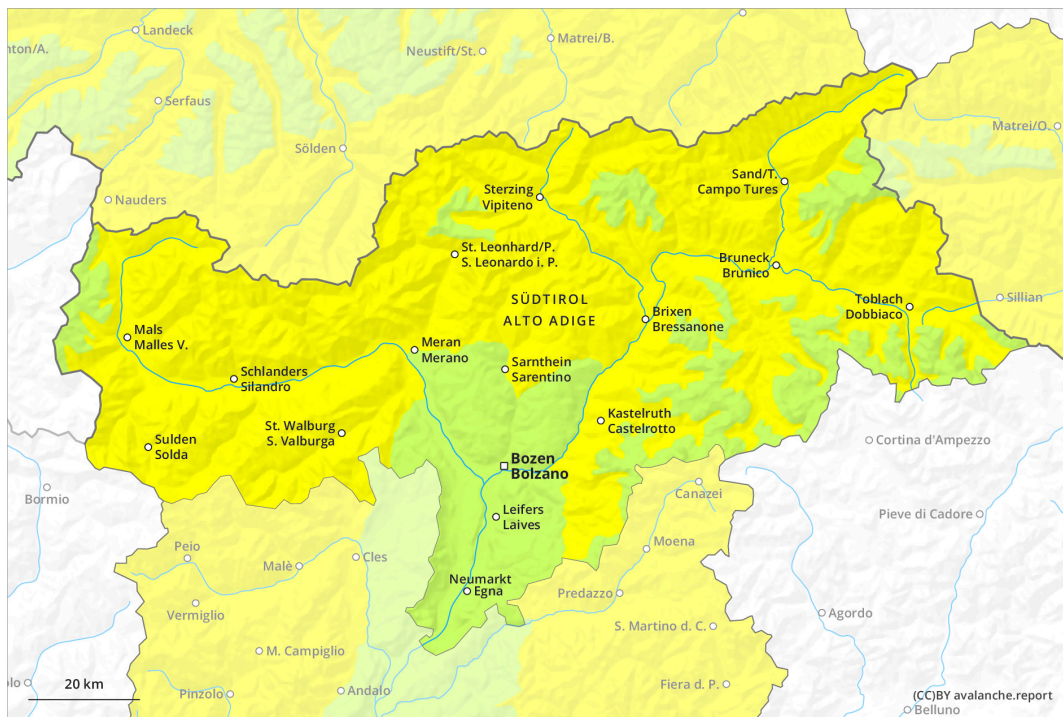


més aviat

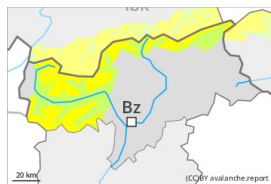


més tard



Grau de Perill 2 - Moderat

més aviat



Tendència: Perill d'allaus constant →
 enDimarts 30 04 2024

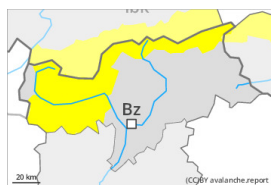


Plaques de vent



Estabilitat del mantell de neu: **pobre**
 freqüència: **poques**
 Mida d'allau: **mitjana**

més tard



Tendència: Perill d'allaus constant →
 enDimarts 30 04 2024



Neu humida



Estabilitat del mantell de neu: **pobre**
 freqüència: **algunes**
 Mida d'allau: **mitjana**



Plaques de vent



Estabilitat del mantell de neu: **pobre**
 freqüència: **poques**
 Mida d'allau: **mitjana**

Alguns indrets perillosos per allaus de neu seca es troben als vessants obacs en altitud. En el transcurs de la jornada augment del perill d'allaus de neu molt humida.

Matí i matinada:

Noves acumulacions de neu ventada són, de manera aïllada, inestables en vessants obacs molt inclinats a l'alta muntanya. Els indrets perillosos són fàcils de reconèixer per l'ull entrenat. També, de manera molt aïllada, les allaus poden desencadenar-se a la neu vella. Aquests indrets perillosos es troben als vessants obacs extremadament inclinats per sobre dels 2600 m aproximadament.

Les allaus de neu seca poden atènyer mides mitjanes de manera aïllada. A més del perill de ser enterrat per una allau, cal tenir en compte sobretot el perill de ser arrossegat cap a una trampa del terreny.

En el transcurs de la jornada:

Amb l'augment de la temperatura diurna i la radiació solar, la probabilitat de desencadenament d'allaus molt humides augmentarà progressivament sobretot als vessants assolellats extremadament inclinats. Especialment als vessants assolellats extremadament inclinats són possibles allaus molt humides sense cohesió de mida petita a mitjana. Això es dona també de manera aïllada en vessants obacs per sota dels 2600 m aproximadament.

A més són més possibles allaus de lliscament basal. Això es dona en vessants herbosos inclinats per sota dels 2600 m aproximadament. Evitar les zones amb esquerdes de lliscament basal.

Mantell de neu

Patrons de perill

pp.10: escenari de primavera

pp.6: neu freda i incohesiva i vent

La superfície del mantell de neu s'ha regelat i ha format una crosta portant i s'estovarà al llarg del dia. Això es dona especialment en vessants assolellats. En el transcurs de la jornada la calor causarà un progressiu debilitament del mantell de neu també als vessants obacs per sota dels 2600 m aproximadament.

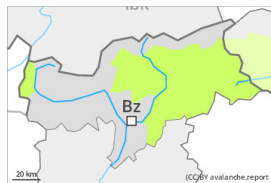
A la part superior del mantell de neu hi ha , de manera aïllada, capes febles inestables als vessants obacs. Amb el vent del quadrant sud fort , s'han format plaques de vent a l'alta muntanya. Els factors meteorològics provocaran una ràpida estabilització de les plaques de vent.

Tendència

Al matí les condicions per les excursions són favorables en molts sectors. El perill d'allaus de neu molt humida augmentarà al llarg del dia.

Grau de Perill 2 - Moderat

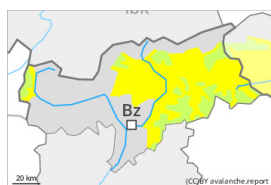
més aviat



Tendència: Perill d'allaus constant
en Dimarts 30 04 2024



més tard



2800m

Tendència: Perill d'allaus constant
en Dimarts 30 04 2024



Neu humida



2800m

Estabilitat del mantell de neu: **pobre**

freqüència: **algunes**

Mida d'allau: **mitjana**

Després d'una nit serena, hi hauran condicions favorables en molts indrets, a partir d'aleshores augmentarà el perill d'allaus de neu molt humida.

Matí i matinada:

Les capes febles a la part superior del mantell de neu poden ser desencadenades encara de manera molt aïllada. Aquests indrets perillosos es troben als vessants obacs extremadament inclinats per sobre dels 2600 m aproximadament. Les allaus són com a mínim de mida petita. A més del perill de ser enterrat per una allau, cal tenir en compte sobretot el perill de ser arrossegat cap a una trampa del terreny.

En el transcurs de la jornada:

Amb l'augment de la temperatura diurna i la radiació solar, la probabilitat de desencadenament d'allaus molt humides augmentarà progressivament sobretot als vessants assolellats extremadament inclinats. Especialment als vessants assolellats extremadament inclinats són possibles allaus molt humides sense cohesió de mida petita a mitjana. Això es dona també de manera aïllada en vessants obacs per sota dels 2600 m aproximadament.

A més són més possibles allaus de llicament basal. Això es dona en vessants herbosos inclinats per sota dels 2600 m aproximadament. Evitar les zones amb esquerdes de llicament basal.

Mantell de neu

Patrons de perill

pp.10: escenari de primavera

pp.2: lliscaments

La superfície del mantell de neu s'ha regelat i ha format una crosta portant i s'estovarà al llarg del dia. Això es dona especialment en vessants assolellats. En el transcurs de la jornada la calor causarà un progressiu debilitament del mantell de neu també als vessants obacs per sota dels 2600 m aproximadament.

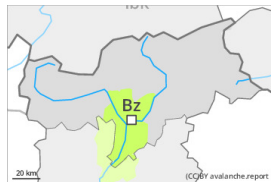


A la part superior del mantell de neu hi ha , de manera aïllada, capes febles inestables als vessants obacs. Amb el vent del quadrant sud fort , s'han format plaques de vent majoritàriament de mida petita en altitud.

Tendència

Al matí les condicions per les excursions són favorables en molts sectors. El perill d'allaus de neu molt humida augmentarà al llarg del dia.

Grau de Perill 1 - Feble



Tendència: Perill d'allaus constant →
enDimarts 30 04 2024



Neu humida



Estabilitat del mantell de neu: **molt pobre**

freqüència: **poques**

Mida d'allau: **petita**

El problema de neu humida requereix atenció.

El perill d'allaus de neu molt humida augmentarà al llarg del dia. Especialment als vessants escarpats són d'esperar allaus molt humides com a mínim de mida petita.

A més són possibles de manera molt aïllada allaus de llicament basal com a mínim de mida petita. Això es dona en vessants herbosos inclinats. Evitar les zones amb esquerdes de lliscament basal.

Mantell de neu

Patrons de perill

pp.10: escenari de primavera

La superfície del mantell de neu s'ha regelat i ha format una crosta portant i s'estovarà ràpidament. En el transcurs de la jornada el sol i la calor causaran un progressiu debilitament del mantell de neu també als vessants obacs en altitud.

En cotes baixes i mitges hi ha poca neu.

Tendència

El perill d'allaus de neu molt humida romandrà invariable.