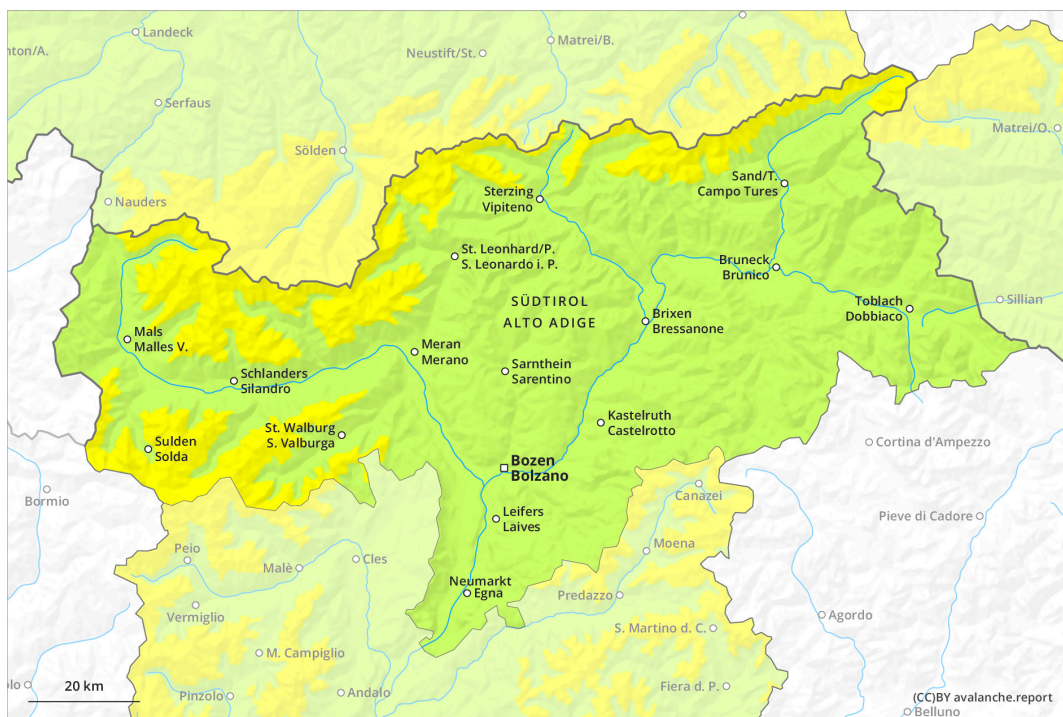
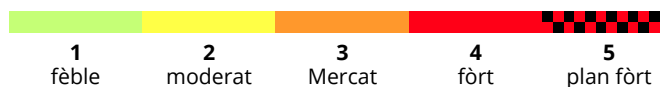
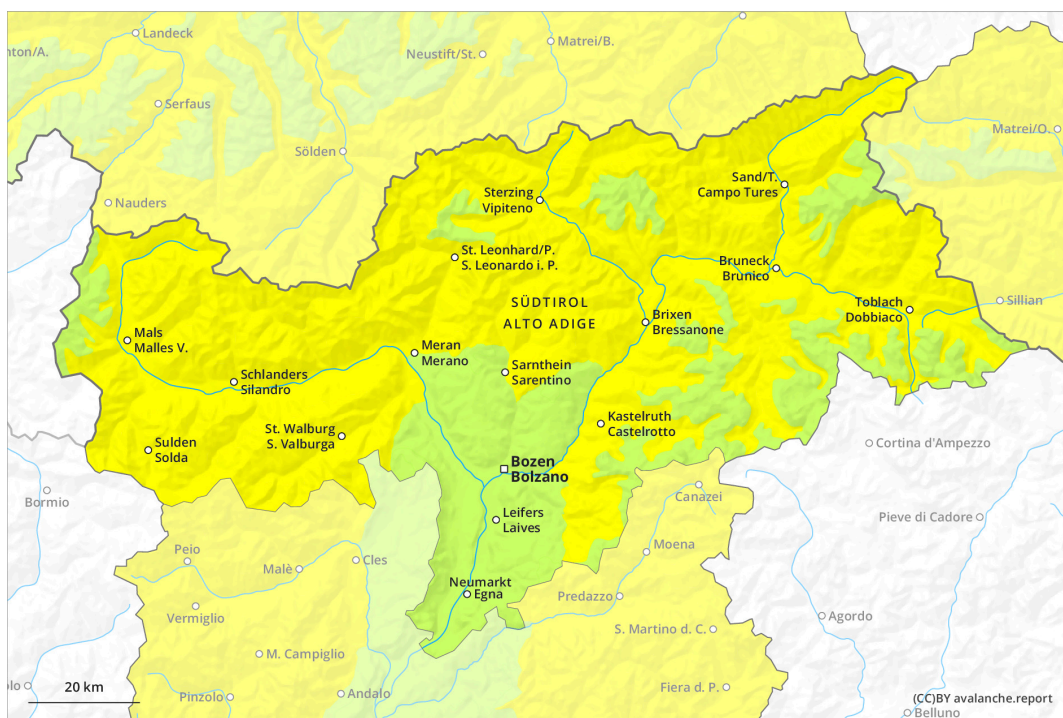




mès lèu

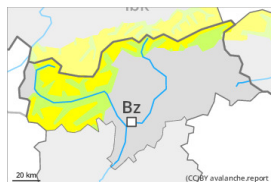


tard



Grad de perih 2 - Moderat

mès lèu



Tendència: perih de lauegi constant →
 enDimars 30 04 2024



Plaques de vent

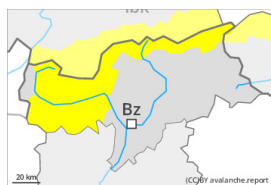


Estabilitat deth celh de nhèu: [praube](#)

Frecuècia: [Pògui](#)

Mesura de lauet: [Mejan](#)

tard



Tendència: perih de lauegi constant →
 enDimars 30 04 2024



Nhèu umida



Estabilitat deth celh de nhèu: [praube](#)

Frecuècia: [Quauqui](#)

Mesura de lauet: [Mejan](#)



Plaques de vent



Estabilitat deth celh de nhèu: [praube](#)

Frecuècia: [Pògui](#)

Mesura de lauet: [Mejan](#)

Quauqu'uns endrets perilhosi per lauegi de nhèu seca se tròben enes pales ombrères en altitud. En cors dera jornada aument deth perih de lauegi de nhèu fòrça umida.

Maitin e maitiada:

Naues acumulacions de nhèu ventada son, de manèra isolada, inestables en pales ombrères fòrça arribentes en nauta montanha. Es endrets perilhosi son de bon reconéisher entath uelh entrenat. Tanben, de manèra fòrça isolada, es lauegi pòden desencadenar-se ena nhèu vielha. Aguesti endrets perilhosi se tròben enes pales ombrères extrèmament arribentes per dessus des 2600 m aproximativament. Es lauegi sequi pòden arténher mides mejanes de manèra isolada. Ath delà deth perih d'èster enterrat per un laueg, cau tier en compde sustot eth perih d'èster arrossegat entà ua trampa deth terren.

Ath long dera jornada:

Damb er aument dera temperatura diürna e era radiacion solara, era probabilitat de desencadenament de lauegi fòrça umits aumentarà progressivament sustot enes pales soleienques extrèmament arribentes. Especiaument enes pales soleienques extrèmament arribentes son possibles lauegi fòrça umits sense coesion de mida petita a mejana. Açò se da tanben de manèra isolada enes pales ombrères per dejós des 2600 m aproximativament.

Ath delà son mès possibles lauegi d'esguitlament basau. Açò se da enes pales erbozes arribentes per dejós des 2600 m aproximativament. Evitar es zònes damb henerècles d'esguitlament basau.

Celh de nhèu

Patrons de perilh

pp.10: scenari de primavera

pp.6: heired, nhèu sense coesion e vent

Era superfícia deth mantèth de nhèu s'a regelat e a format ua crosta portanta e s'atendirà ath long deth dia. Açò se da especiaument enes pales soleienques. Ath long dera jornada era calor causarà tanben enes pales ombrères per dejós des 2600 m aproximativament un progressiu debilitament deth mantèth de nhèu.

Enes pales ombrères, ena part superiora deth mantèth de nhèu se tròben , de manèra isolada, coches febles inestables.

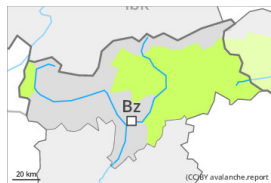
Damb eth vent fòrt deth quadrant sud , en nauta montanha s'an format plaques de vent. Es factors meteorologics provocaràn ua rapida estabilizacion des plaques de vent.

Tendéncia

Ath maitin es condicions entàs excursions son favorables en fòrça sectors. Eth perilh de lauegi de nhèu fòrça umida aumentarà ath long deth dia.

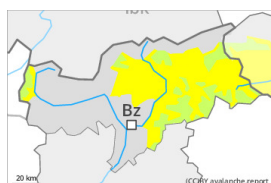
Grad de perih 2 - Moderat

mès lèu



Tendència: perih de lauegi constant →
enDimars 30 04 2024

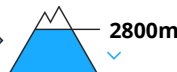
tard



Tendència: perih de lauegi constant →
enDimars 30 04 2024



Nhèu umida



Estabilitat deth celh de nhèu: **praube**

Frecuècia: **Quauqui**

Mesura de lauet: **Mejan**

Dempús d'ua net serena, i aurà en fòrça endrets condicions favorables, a compdar d'alavetz aumentarà eth perih de lauegi de nhèu fòrça umida.

Maitin e maitiada:

Es coches febles ena part superior deth mantèth de nhèu pòden desencadenar-se encara de manèra fòrça isolada. Aguesti endrets perilhosi se tròben enes pales ombrères extrèmament arribentes per dessus des 2600 m aproximativament. Es lauegi son aumens de mida petita. Ath delà deth perih d'èster enterrat per un laueg, cau tier en compte sustot eth perih d'èster arrossegat entà ua trampa deth terren.

Ath long dera jornada:

Damb er augment dera temperatura diürna e era radiacion solara, era probabilitat de desencadenament de lauegi fòrça umits aumentarà progressivament sustot enes pales soleienques extrèmament arribentes. Especiaument enes pales soleienques extrèmament arribentes son possibles lauegi fòrça umits sense coesion de mida petita a mejana. Açò se da tanben de manèra isolada enes pales ombrères per dejós des 2600 m aproximativament.

Ath delà son mès possibles lauegi d'esguitlament basau. Açò se da enes pales erbofes arribentes per dejós des 2600 m aproximativament. Evitar es zònes damb henerècles d'esguitlament basau.

Celh de nhèu

Patrons de perih

pp.10: scenari de primavera

pp.2: esguitlament de nhèu

Era superfícia deth mantèth de nhèu s'a regelat e a format ua crosta portanta e s'atendirà ath long deth dia. Açò se da especiaument enes pales soleienques. Ath long dera jornada era calor causarà tanben enes pales ombrères per dejós des 2600 m aproximativament un progressiu debilitament deth mantèth de nhèu.



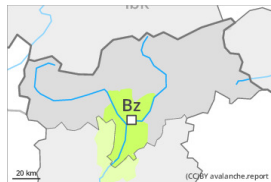
Enes pales ombrères, ena part superiora deth mantèth de nhèu se tròben , de manèra isolada, coches febles inestables.

Damb eth vent fòrt deth quadrant sud , en altitud s'an format plaques de vent majoritàriament de mida petita.

Tendéncia

Ath maitin es condicions entàs excursions son favorables en fòrça sectors. Eth perilh de lauegi de nhèu fòrça umida aumentarà ath long deth dia.

Grad de perih 1 - Fèble



Tendència: perih de lauegi constant →
enDimars 30 04 2024



Nhèu umida



Estabilitat deth celh de nhèu: **molt praube**

Frecuència: **Pògui**

Mesura de lauet: **Petit**

Eth problèma de nhèu umida requerís atencion.

Eth perih de lauegi de nhèu fòrça umida aumentarà ath long deth dia. Especiaument enes pales escarpades son probables lauegi fòrça umits aumens de mida petita.

Ath delà son possibles de manèra fòrça isolada lauegi d'esguitlament basau aumens de mida petita. Açò se da enes pales erboses arribentes. Evitar es zònes damb henerècles d'esguitlament basau.

Celh de nhèu

Patrons de perih

pp.10: scenari de primavera

Era superfícia deth mantèth de nhèu s'a regelat e a format ua crosta portanta e s'atendirà rapidament. Ath long dera jornada eth solei e era calor causaràn tanben enes pales ombrères en altitud un progressiu debilitament deth mantèth de nhèu.

En còtes baishes e mejanes i a pòca nhèu.

Tendència

Eth perih de lauegi de nhèu fòrça umida demorarà invariable.