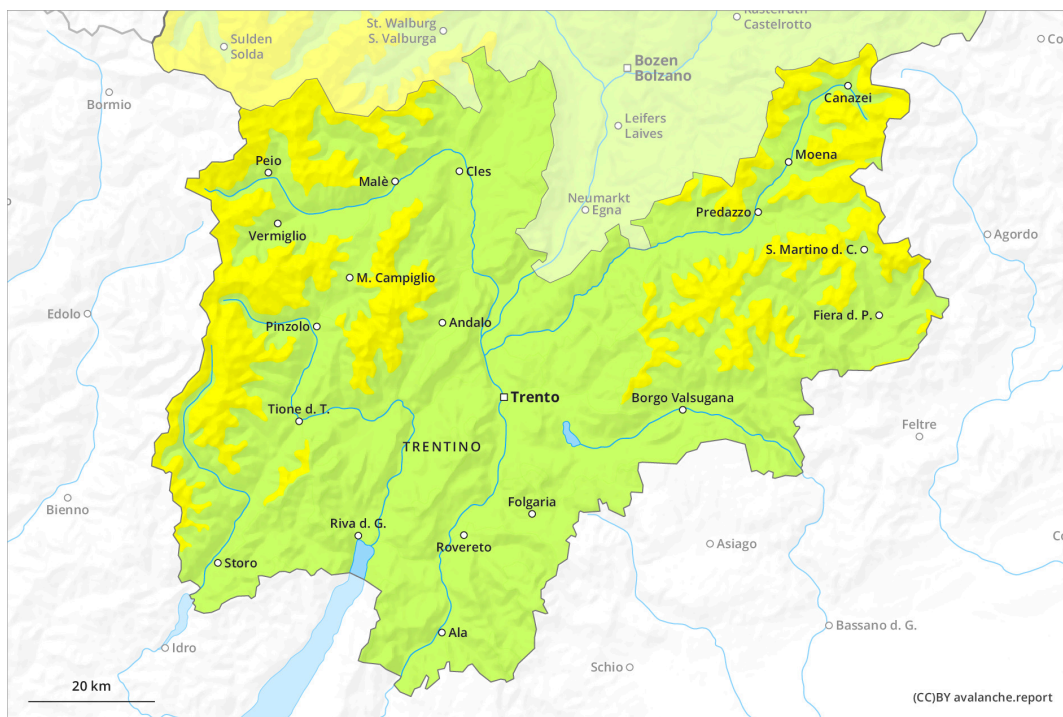
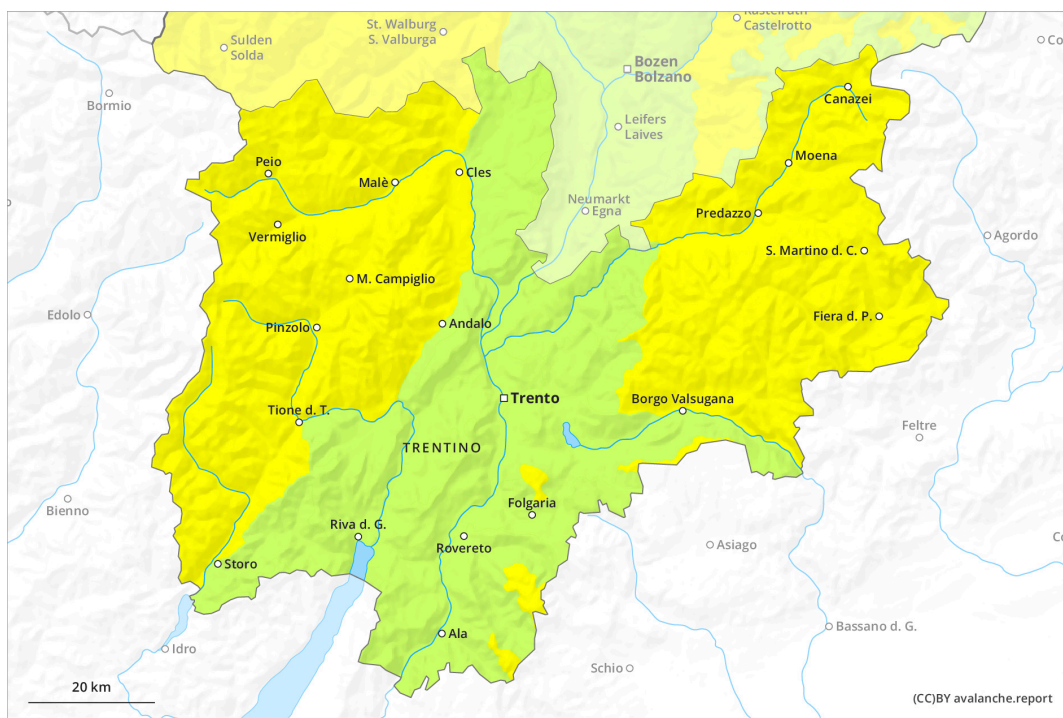


prima parte



più tardi

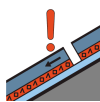
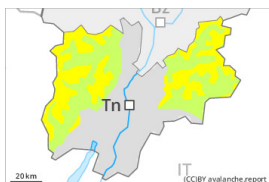


Grado di pericolo 2 - Moderato

prima parte



Tendenza: **pericolo valanghe stabile** →
 per Martedì il 30.04.2024



Strati deboli persistenti



Stabilità del manto nevoso: **scarsa**

Punti pericolosi: **pochi**

Dimensione valanga: **medie**



Neve bagnata



Stabilità del manto nevoso: **scarsa**

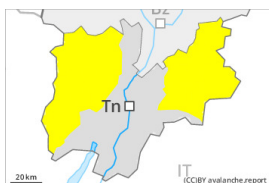
Punti pericolosi: **pochi**

Dimensione valanga: **piccole**

più tardi



Tendenza: **pericolo valanghe stabile** →
 per Martedì il 30.04.2024



Neve bagnata



Stabilità del manto nevoso: **molto scarsa**

Punti pericolosi: **pochi**

Dimensione valanga: **medie**



Strati deboli persistenti



Stabilità del manto nevoso: **scarsa**

Punti pericolosi: **pochi**

Dimensione valanga: **medie**

Dopo una notte serena, in molti punti condizioni favorevoli. Nel corso della giornata aumento del pericolo di valanghe bagnate e per scivolamento di neve.

Principalmente sui pendii solegggiati rocciosi sono previste valanghe bagnate di neve a debole coesione di dimensioni medio-piccole. Anche sui pendii ombreggiati, nel corso della giornata il pericolo di valanghe bagnate aumenterà.

Inoltre sono possibili isolate valanghe per scivolamento di neve di piccole e medie dimensioni. Ciò sui pendii erbosi ripidi al di sotto dei 2600 m circa. Evitare le zone con rotture da scivolamento.

Sui pendii ombreggiati molto ripidi, gli strati deboli presenti nella parte superficiale del manto nevoso possono distaccarsi ancora a livello isolato in seguito al passaggio di alcuni appassionati di sport invernali. Sfavorevoli sono i pendii ombreggiati, (--), principalmente al di sopra dei 2400 m circa. Le valanghe sono per lo più di dimensioni medie. I punti pericolosi sono difficili da individuare.

Inoltre in alta montagna gli accumuli di neve ventata di più recente formazione sono in parte instabili.

Manto nevoso

Situazione tipo

st.10: situazione primaverile

La superficie del manto nevoso riuscirà a rigelarsi e a essere portante solo ad alta quota. Nel corso della giornata il calore causerà anche sui pendii ombreggiati in quota un progressivo ammorbidimento del manto nevoso. Attenzione soprattutto sui pendii soleggiati al di sotto dei 3000 m circa.

Principalmente sui pendii ombreggiati, nella parte superiore del manto nevoso si trovano, a livello isolato, strati fragili instabili.

Con vento in parte forte proveniente da sud ovest in prossimità delle cime si sono formati accumuli di neve ventata in parte instabili. Ciò soprattutto ad alta quota.

Tendenza

Il pericolo di valanghe bagnate rimarrà invariato.

Grado di pericolo 2 - Moderato

prima parte



Tendenza: pericolo valanghe stabile →
per Martedì il 30.04.2024



Neve bagnata

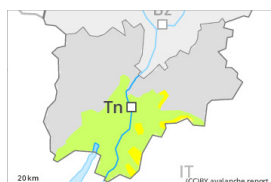


Stabilità del manto nevoso: **molto scarsa**

Punti pericolosi: **pochi**

Dimensione valanga: **piccole**

più tardi



Tendenza: pericolo valanghe stabile →
per Martedì il 30.04.2024



Neve bagnata



Stabilità del manto nevoso: **molto scarsa**

Punti pericolosi: **pochi**

Dimensione valanga: **medie**

La neve bagnata richiede attenzione.

Il pericolo di valanghe bagnate aumenterà già al mattino.

Principalmente sui pendii rocciosi esposti a est, sud e ovest sono previste valanghe bagnate per lo più di piccole dimensioni. Anche sui pendii ombreggiati, nel corso della giornata il pericolo di valanghe bagnate aumenterà.

Inoltre sono possibili a livello molto isolato valanghe per scivolamento di neve per lo più di piccole dimensioni. Ciò sui pendii erbosi ripidi. Evitare le zone con rotture da scivolamento.

Manto nevoso

Situazione tipo (st.10: situazione primaverile)

La superficie del manto nevoso non è riuscita a rigelarsi durante la notte coperta e si ammorbidirà rapidamente, soprattutto sui pendii soleggiati al di sotto dei 2800 m circa. Nel corso della giornata il calore causerà anche sui pendii ombreggiati in quota un progressivo ammorbidimento del manto nevoso.

Alle quote di bassa e media montagna c'è solo poca neve.

Tendenza

Il pericolo di valanghe bagnate rimarrà invariato.

Grado di pericolo 1 - Debole



Tendenza: pericolo valanghe stabile →

per Martedì il 30.04.2024



Neve bagnata



Stabilità del manto nevoso: **molto scarsa**

Punti pericolosi: **pochi**

Dimensione valanga: **piccole**

La neve bagnata richiede attenzione.

Il pericolo di valanghe bagnate aumenterà nel corso della giornata. Principalmente sui pendii rocciosi sono previste valanghe bagnate per lo più di piccole dimensioni.

Inoltre sono possibili a livello molto isolato valanghe per scivolamento di neve per lo più di piccole dimensioni. Ciò sui pendii erbosi ripidi. Evitare le zone con rotture da scivolamento.

Manto nevoso

Situazione tipo

st.10: situazione primaverile

La superficie del manto nevoso si è rigelata ed è portante e si ammorbidirà rapidamente. Il sole e il calore causeranno nel corso della giornata anche sui pendii ombreggiati in quota un progressivo ammorbidimento del manto nevoso.

Alle quote di bassa e media montagna c'è solo poca neve.

Tendenza

Il pericolo di valanghe bagnate rimarrà invariato.