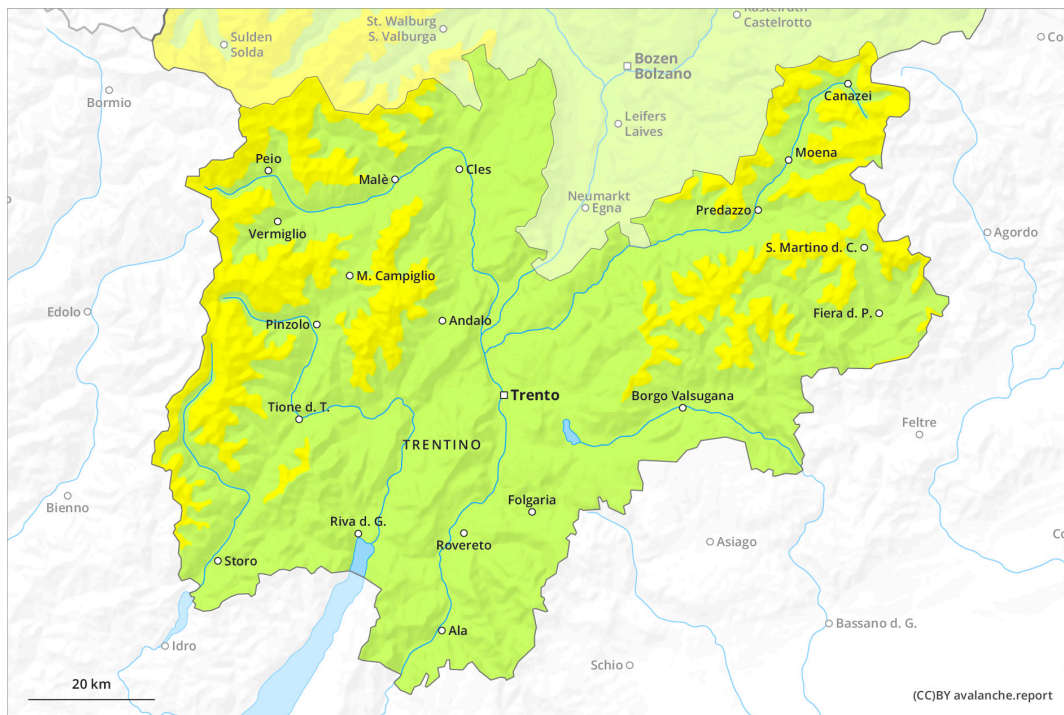
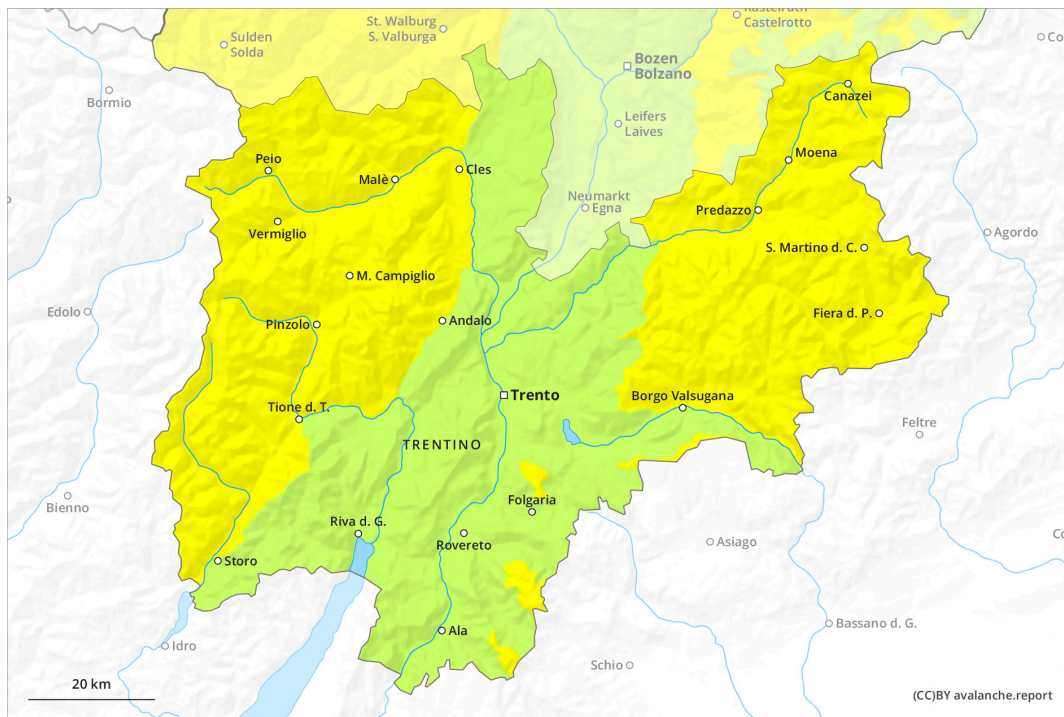




mès lèu



tard

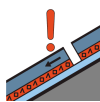
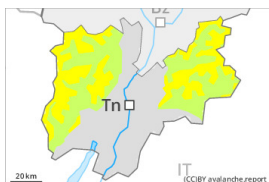


Grad de perih 2 - Moderat

mès lèu



Tendència: perih de lauegi constant →
 enDimars 30 04 2024



Coches fèbles persistentes



Estabilitat deth celh de nhèu: **prabe**

Frecuècia: **Pògui**

Mesura de lauet: **Mejan**



Nhèu umida



Estabilitat deth celh de nhèu: **prabe**

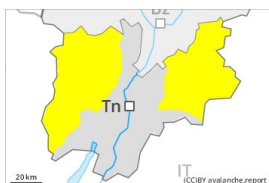
Frecuècia: **Pògui**

Mesura de lauet: **Petit**

tard



Tendència: perih de lauegi constant →
 enDimars 30 04 2024



Nhèu umida



Estabilitat deth celh de nhèu: **molt prabe**

Frecuècia: **Pògui**

Mesura de lauet: **Mejan**



Coches fèbles persistentes



Estabilitat deth celh de nhèu: **prabe**

Frecuècia: **Pògui**

Mesura de lauet: **Mejan**

Dempús d'ua net serena, i aurà en fòrça endrets condicions favorables. En cors dera jornada aument deth perih de lauegi de nhèu fòrça umida e d'esguitlament basau.

Especialment enes pales soleienques escarpades son probables lauegi fòrça umits sense coesion de mida petita a mejana. Tanben enes pales ombrères, ath long dera jornada eth perih de lauegi de nhèu fòrça umida aumentarà.

Ath delà son possibles de manèra isolada lauegi d'esguitlament basau de mida petita e mejana. Açò se da enes pales erboses arribentes per dejós des 2600 m aproximativament. Evitar es zònes damb henerècles d'esguitlament basau.

Enes pales ombrères fòrça arribentes, es coches febles ena part superior deth mantèth de nhèu pòden desencadenar-se e tanben de manèra isolada ath pas d'un montanhaire. Desfavorables son es pales ombrères,, principaument per dessus des 2400 m aproximativament. Es lauegi son aumens de mida

mejana. Es endrets perilhosi son de mau reconéisher.
Ath delà en nauta montanha es plaques de vent mès recentes son en quauqui casi favorables ath desencadenament.

Celh de nhèu

Patrons de perilh

pp.10: scenari de primavera

Era superfícia deth mantèth de nhèu se regularà tà formar ua crosta portanta ene còtes nautes.
Ath long dera jornada era calor causarà tanben enes pales ombrères en altitud un progressiu debilitament deth mantèth de nhèu. Precaucion sustot enes pales soleienques per dejós des 3000 m aproximativament.
Principalement enes pales ombrères, ena part superiora deth mantèth de nhèu se tròben , de manèra isolada, coches febles inestables.
Damb eth vent damb bohades fòrtes deth sud-oèst , apròp des soms s'an format plaques de vent a viatges inestables. Açò se da especiaument en còtes nautes.

Tendéncia

Eth perilh de lauegi de nhèu fòrça umida demorarà invariable.

Grad de perih 2 - Moderat

mès lèu



Tendència: perih de lauegi constant →
enDimars 30 04 2024



Nhèu umida

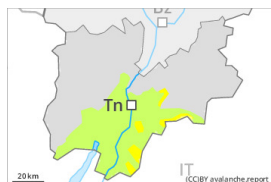


Estabilitat deth celh de nhèu: **molt praube**

Frecuècia: **Pògui**

Mesura de lauet: **Petit**

tard



Tendència: perih de lauegi constant →
enDimars 30 04 2024



Nhèu umida



Estabilitat deth celh de nhèu: **molt praube**

Frecuècia: **Pògui**

Mesura de lauet: **Mejan**

Eth problèma de nhèu umida requerís atencion.

Eth perih de lauegi de nhèu fòrça umida aumentarà ja de bon maitin.

Especiaument enes pales escarpades orientats a èst, sud e oèst son probables lauegi fòrça umits aumens de mida petita. Tanben enes pales ombrères, ath long dera jornada eth perih de lauegi de nhèu fòrça umida aumentarà.

Ath delà son possibles de manèra fòrça isolada lauegi d'esguitlament basau aumens de mida petita. Açò se da enes pales erboses arribentes. Evitar es zònes damb henerècles d'esguitlament basau.

Celh de nhèu

Patrons de perih

pp.10: scenari de primavera

Era superfícia deth mantèth de nhèu s'a heiredat tot just ath long dera net embromada e s'atrendirà rapidament, sustot enes pales soleienques per dejós des 2800 m aproximativament. Ath long dera jornada era calor causarà tanben enes pales ombrères en altitud un progressiu debilitament deth mantèth de nhèu.

En còtes baishes e mejanes i a pòca nhèu.

Tendència

Eth perih de lauegi de nhèu fòrça umida demorarà invariable.

Grad de perih 1 - Fèble



Tendència: perih de lauegi constant →

enDimars 30 04 2024



Nhèu umida



Estabilitat deth celh de nhèu: **molt praube**

Frecuència: **Pògui**

Mesura de lauet: **Petit**

Eth problèma de nhèu umida requerís atencion.

Eth perih de lauegi de nhèu fòrça umida aumentarà ath long deth dia. Especiaument enes pales escarpades son probables lauegi fòrça umits aumens de mida petita.

Ath delà son possibles de manèra fòrça isolada lauegi d'esguitlament basau aumens de mida petita. Açò se da enes pales erbozes arribentes. Evitar es zònes damb henerècles d'esguitlament basau.

Celh de nhèu

Patrons de perih

pp.10: scenari de primavera

Era superfícia deth mantèth de nhèu s'a regelat e a format ua crosta portanta e s'atendirà rapidament. Ath long dera jornada eth solei e era calor causaràn tanben enes pales ombrères en altitud un progressiu debilitament deth mantèth de nhèu.

En còtes baishes e mejanes i a pòca nhèu.

Tendència

Eth perih de lauegi de nhèu fòrça umida demorarà invariable.