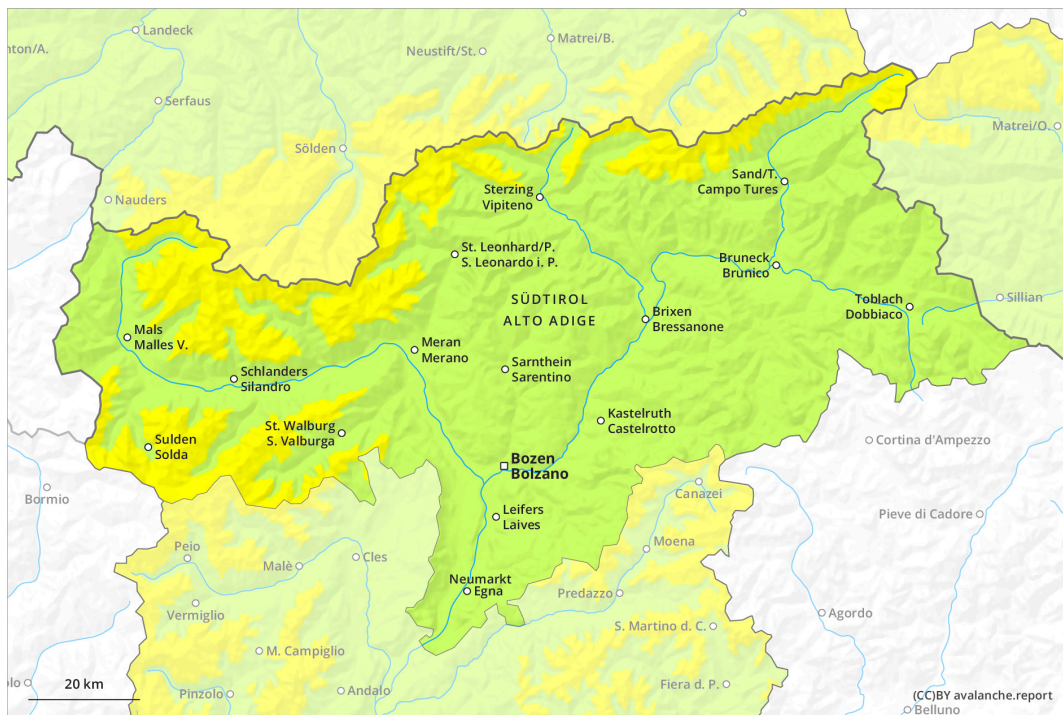
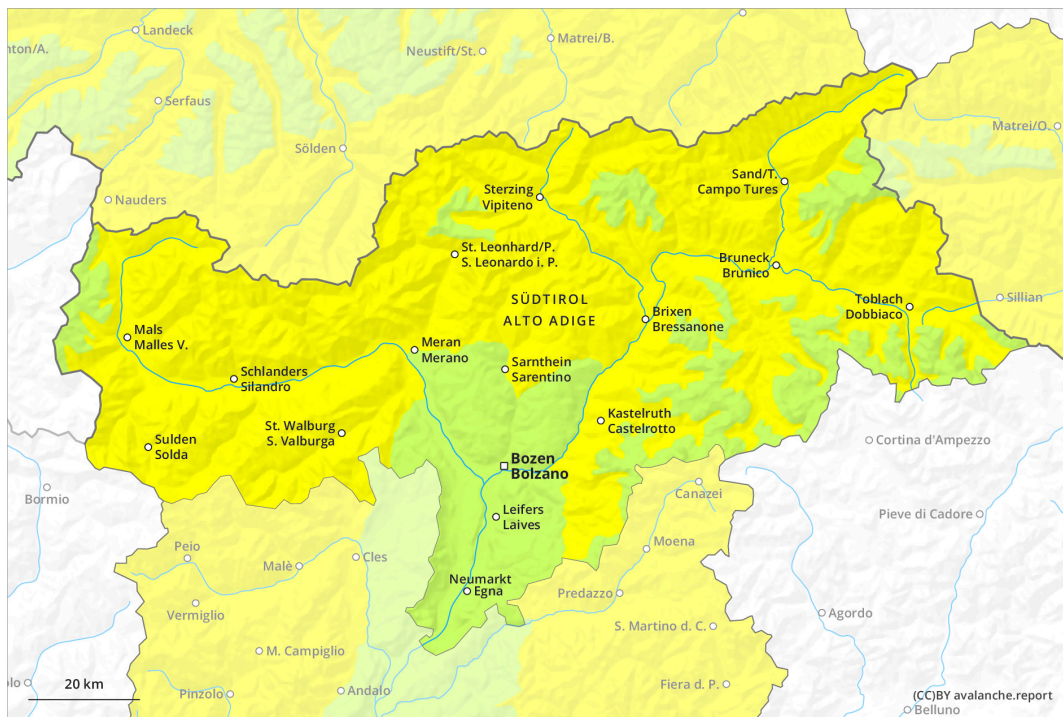


más temprano

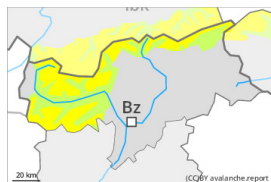


más tarde



Grado de Peligro 2 - Limitado

más temprano



Tendencia: **peligro de aludes sin cambios** →
 en Martes 30 04 2024



Placas de viento

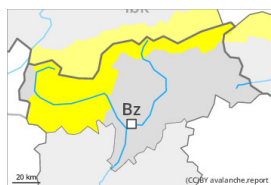


Estabilidad del manto de nieve: **pobre**

Frecuencia: **pocas**

Tamaño del alud: **mediano**

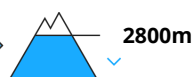
más tarde



Tendencia: **peligro de aludes sin cambios** →
 en Martes 30 04 2024



Nieve húmeda



Estabilidad del manto de nieve: **pobre**

Frecuencia: **algunas**

Tamaño del alud: **mediano**



Placas de viento



Estabilidad del manto de nieve: **pobre**

Frecuencia: **pocas**

Tamaño del alud: **mediano**

Algunos lugares peligrosos por aludes de nieve seca se encuentran en las laderas umbrías en altitud. En el transcurso de la jornada aumento del peligro de aludes de nieve muy húmeda.

Mañana y madrugada:

Nuevas acumulaciones de nieve venteada son, de manera aislada, inestables en laderas umbrías muy inclinadas en alta montaña. Los lugares peligrosos son resultan fáciles de reconocer por el ojo entrenado. De manera muy aislada, los aludes pueden desencadenarse en la nieve antigua. Estos lugares peligrosos se encuentran en las laderas umbrías extremadamente inclinadas por encima de los 2600 m aproximadamente.

Los aludes de nieve seca pueden alcanzar tamaños medianos de manera aislada. Además del peligro de ser enterrado por un alud, se debe tener en cuenta sobre todo el peligro de ser arrastrado hacia una trampa del terreno.

En el transcurso de la jornada:

Con el aumento de la temperatura diurna y la radiación solar, la probabilidad de desencadenamiento de aludes de nieve muy húmeda aumentará progresivamente sobre todo en las laderas solanas extremadamente inclinadas. Especialmente en las laderas solanas extremadamente inclinadas son

posibles avalanchas de nieve muy húmeda sin cohesión de tamaño pequeño a mediano. Esto se da de manera aislada en las laderas umbrías por debajo de los 2600 m aproximadamente.

Además son posibles más avalanchas de deslizamiento basal. Esto se da en las laderas herbosas inclinadas por debajo de los 2600 m aproximadamente. Evitar las zonas con grietas de deslizamiento basal.

Manto nivoso

Patrones de peligro

pp.10: escenario de primavera

pp.6: frío, nieve suelta y viento

La superficie del manto de nieve se ha vuelto a helar y ha formado una costra portante y se ablandará durante el día. Esto se da especialmente en las laderas solanas. En el transcurso de la jornada el calor causará por debajo de los 2600 m aproximadamente un progresivo debilitamiento del manto de nieve también en las laderas umbrías.

En la parte superior del manto de nieve hay , de manera aislada, capas débiles inestables en las laderas umbrías.

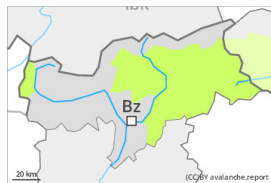
Con el viento fuerte del cuadrante sur , se han formado placas de viento en alta montaña. Los factores meteorológicos provocarán una rápida estabilización de las placas de viento.

Tendencia

Por la mañana las condiciones para las excursiones son favorables en muchos sectores. El peligro de aludes de nieve muy húmeda aumentará durante el día.

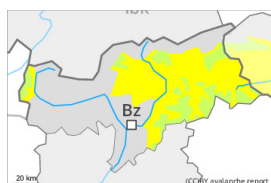
Grado de Peligro 2 - Limitado

más temprano



Tendencia: **peligro de aludes sin cambios** →
en Martes 30 04 2024

más tarde



Tendencia: **peligro de aludes sin cambios** →
en Martes 30 04 2024



Nieve húmeda



Estabilidad del manto de nieve: **pobre**

Frecuencia: **algunas**

Tamaño del alud: **mediano**

Después de una noche serena, habrá condiciones favorables en muchos lugares, a partir de entonces aumentará el peligro de aludes de nieve muy húmeda.

Mañana y madrugada:

Las capas débiles en la parte superior del manto de nieve pueden ser desencadenadas aún de manera muy aislada. Estos lugares peligrosos se encuentran en las laderas umbrías extremadamente inclinadas por encima de los 2600 m aproximadamente. Los aludes son como mínimo de tamaño pequeño. Además del peligro de ser enterrado por un alud, se debe tener en cuenta sobre todo el peligro de ser arrastrado hacia una trampa del terreno.

En el transcurso de la jornada:

Con el aumento de la temperatura diurna y la radiación solar, la probabilidad de desencadenamiento de aludes de nieve muy húmeda aumentará progresivamente sobre todo en las laderas solanas extremadamente inclinadas. Especialmente en las laderas solanas extremadamente inclinadas son posibles avalanchas de nieve muy húmeda sin cohesión de tamaño pequeño a mediano. Esto se da de manera aislada en las laderas umbrías por debajo de los 2600 m aproximadamente.

Además son posibles más avalanchas de deslizamiento basal. Esto se da en las laderas herbosas inclinadas por debajo de los 2600 m aproximadamente. Evitar las zonas con grietas de deslizamiento basal.

Manto nivoso

Patrones de peligro

pp.10: escenario de primavera

pp.2: deslizamientos

La superficie del manto de nieve se ha vuelto a helar y ha formado una costra portante y se ablandará durante el día. Esto se da especialmente en las laderas solanas. En el transcurso de la jornada el calor



causará por debajo de los 2600 m aproximadamente un progresivo debilitamiento del manto de nieve también en las laderas umbrías.

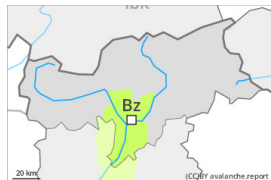
En la parte superior del manto de nieve hay , de manera aislada, capas débiles inestables en las laderas umbrías.

Con el viento fuerte del cuadrante sur , se han formado placas de viento en su mayoría de tamaño pequeño en altitud.

Tendencia

Por la mañana las condiciones para las excursiones son favorables en muchos sectores. El peligro de aludes de nieve muy húmeda aumentará durante el día.

Grado de Peligro 1 - Débil



Tendencia: peligro de aludes sin cambios →
en Martes 30 04 2024



Nieve húmeda



Estabilidad del manto de nieve: **muy pobre**

Frecuencia: **pocas**

Tamaño del alud: **pequeño**

El problema de nieve húmeda requiere atención.

El peligro de aludes de nieve muy húmeda aumentará durante el día. Especialmente en las laderas escarpadas son probables avalanchas de nieve muy húmeda como mínimo de tamaño pequeño. Además son posibles de manera muy aislada avalanchas de deslizamiento basal como mínimo de tamaño pequeño. Esto se da en las laderas herbosas inclinadas. Evitar las zonas con grietas de deslizamiento basal.

Manto nivoso

Patrones de peligro

pp.10: escenario de primavera

La superficie del manto de nieve se ha vuelto a helar y ha formado una costra portante y se ablandará rápidamente. En el transcurso de la jornada el sol y el calor causarán en altitud un progresivo debilitamiento del manto de nieve también en las laderas umbrías.

En cotas bajas y medias hay poca nieve.

Tendencia

El peligro de aludes de nieve muy húmeda permanecerá invariable.