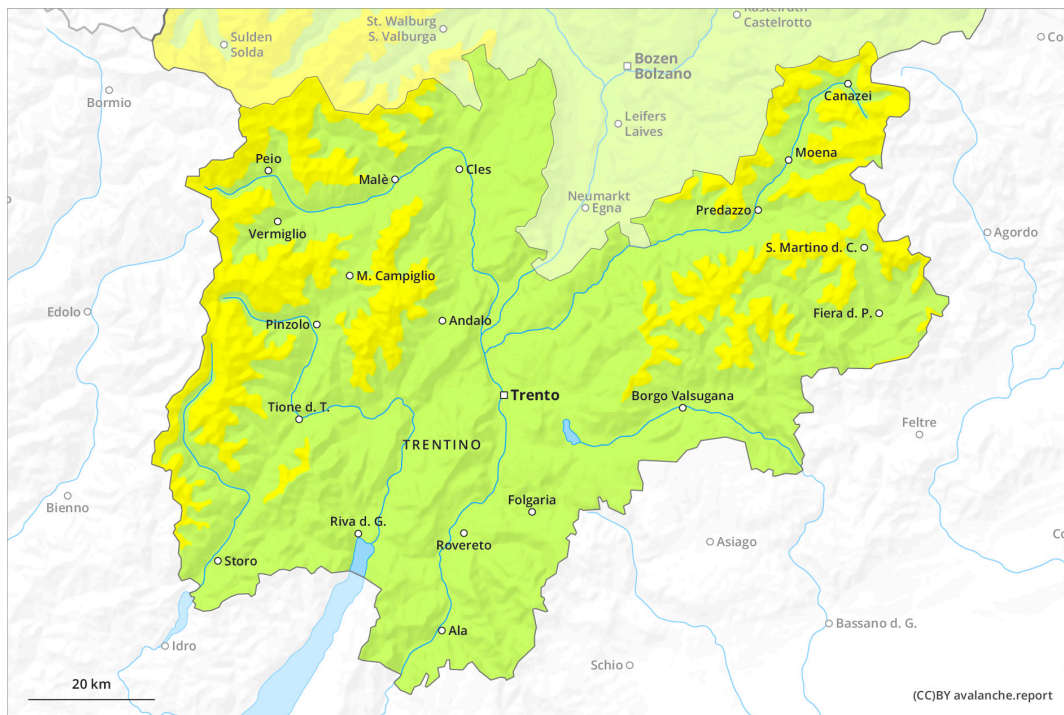
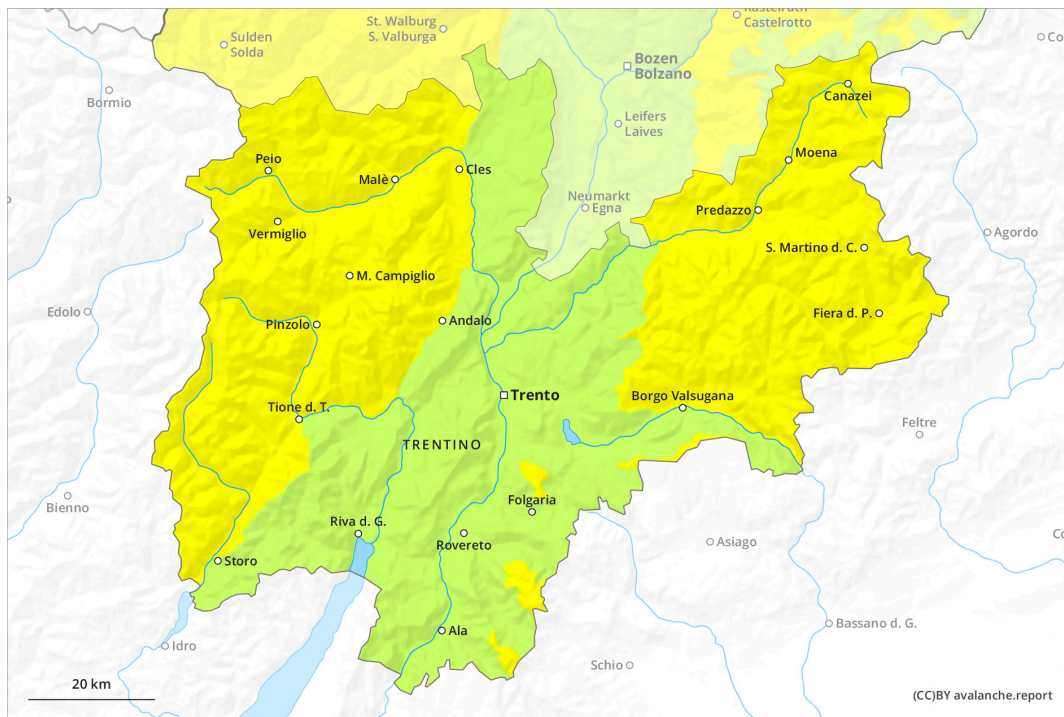


més aviat



més tard

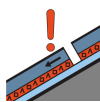
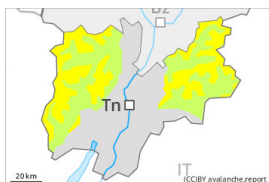


Grau de Perill 2 - Moderat

més aviat



Tendència: Perill d'allaus constant →
 enDimarts 30 04 2024



Capa feble persistent



Estabilitat del mantell de neu: **pobre**

freqüència: **poques**

Mida d'allau: **mitjana**



Neu humida



Estabilitat del mantell de neu: **pobre**

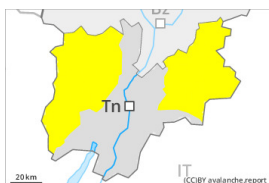
freqüència: **poques**

Mida d'allau: **petita**

més tard



Tendència: Perill d'allaus constant →
 enDimarts 30 04 2024



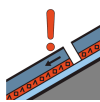
Neu humida



Estabilitat del mantell de neu: **molt pobre**

freqüència: **poques**

Mida d'allau: **mitjana**



Capa feble persistent



Estabilitat del mantell de neu: **pobre**

freqüència: **poques**

Mida d'allau: **mitjana**

Després d'una nit serena, hi hauran condicions favorables en molts indrets. En el transcurs de la jornada augment del perill d'allaus de neu molt humida i de lliscament basal.

Especialment als vessants assolellats escarpats són d'esperar allaus molt humides sense cohesió de mida petita a mitjana. També als vessants obacs, en el transcurs de la jornada el perill d'allaus de neu molt humida augmentarà.

A més són possibles de manera aïllada allaus de llicament basal de mida petita i mitjana. Això es dona en vessants herbosos inclinats per sota dels 2600 m aproximadament. Evitar les zones amb esquerdes de lliscament basal.

Les capes febles a la part superior del mantell de neu poden ser desencadenades fins i tot de manera aïllada al pas de muntanyencs als vessants obacs molt inclinats. Són desfavorables els vessants obacs,, principalment per sobre dels 2400 m aproximadament. Les allaus són com a mínim de mida mitjana. Els

indrets perillosos són difícils de reconèixer.

A més a l'alta muntanya les plaques de vent més recents són en alguns casos proclius al desencadenament.

Mantell de neu

Patrons de perill

pp.10: escenari de primavera

La superfície del mantell de neu es regelarà per formar una crosta portant només a cotes altes.

En el transcurs de la jornada la calor causarà un progressiu debilitament del mantell de neu també als vessants obacs en altitud. Precaució sobretot en vessants assolellats per sota dels 3000 m aproximadament.

A la part superior del mantell de neu hi ha , de manera aïllada, capes febles inestables principalment als vessants obacs.

Amb el vent del sud-oest amb ratxes fortes , s'han format plaques de vent en alguns casos inestables prop dels cims. Això es dona especialment en cotes altes.

Tendència

El perill d'allaus de neu molt humida romandrà invariable.

Grau de Perill 2 - Moderat

més aviat



Tendència: Perill d'allaus constant
enDimarts 30 04 2024



Neu humida

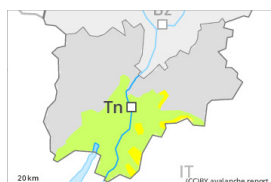


Estabilitat del mantell de neu: molt pobre

freqüència: poques

Mida d'allau: petita

més tard



Tendència: Perill d'allaus constant
enDimarts 30 04 2024



Neu humida



Estabilitat del mantell de neu: molt pobre

freqüència: poques

Mida d'allau: mitjana

El problema de neu humida requereix atenció.

El perill d'allaus de neu molt humida augmentarà ja de bon matí.

Especialment als vessants escarpats orientats a est, sud i oest són d'esperar allaus molt humides com a mínim de mida petita. També als vessants obacs, en el transcurs de la jornada el perill d'allaus de neu molt humida augmentarà.

A més són possibles de manera molt aïllada allaus de llicament basal com a mínim de mida petita. Això es dona en vessants herbosos inclinats. Evitar les zones amb esquerdes de llicament basal.

Mantell de neu

Patrons de perill

pp.10: escenari de primavera

La superfície del mantell de neu s'ha refredat tot just durant la nit ennuvolada i s'estovarà ràpidament, sobretot en vessants assolats per sota dels 2800 m aproximadament. En el transcurs de la jornada la calor causarà un progressiu debilitament del mantell de neu també als vessants obacs en altitud.

En cotes baixes i mitges hi ha poca neu.

Tendència

El perill d'allaus de neu molt humida romandrà invariable.

Grau de Perill 1 - Feble



Tendència: Perill d'allaus constant →
enDimarts 30 04 2024



Neu humida



Estabilitat del mantell de neu: **molt pobre**

freqüència: **poques**

Mida d'allau: **petita**

El problema de neu humida requereix atenció.

El perill d'allaus de neu molt humida augmentarà al llarg del dia. Especialment als vessants escarpats són d'esperar allaus molt humides com a mínim de mida petita.

A més són possibles de manera molt aïllada allaus de llicament basal com a mínim de mida petita. Això es dona en vessants herbosos inclinats. Evitar les zones amb esquerdes de lliscament basal.

Mantell de neu

Patrons de perill

pp.10: escenari de primavera

La superfície del mantell de neu s'ha regelat i ha format una crosta portant i s'estovarà ràpidament. En el transcurs de la jornada el sol i la calor causaran un progressiu debilitament del mantell de neu també als vessants obacs en altitud.

En cotes baixes i mitges hi ha poca neu.

Tendència

El perill d'allaus de neu molt humida romandrà invariable.