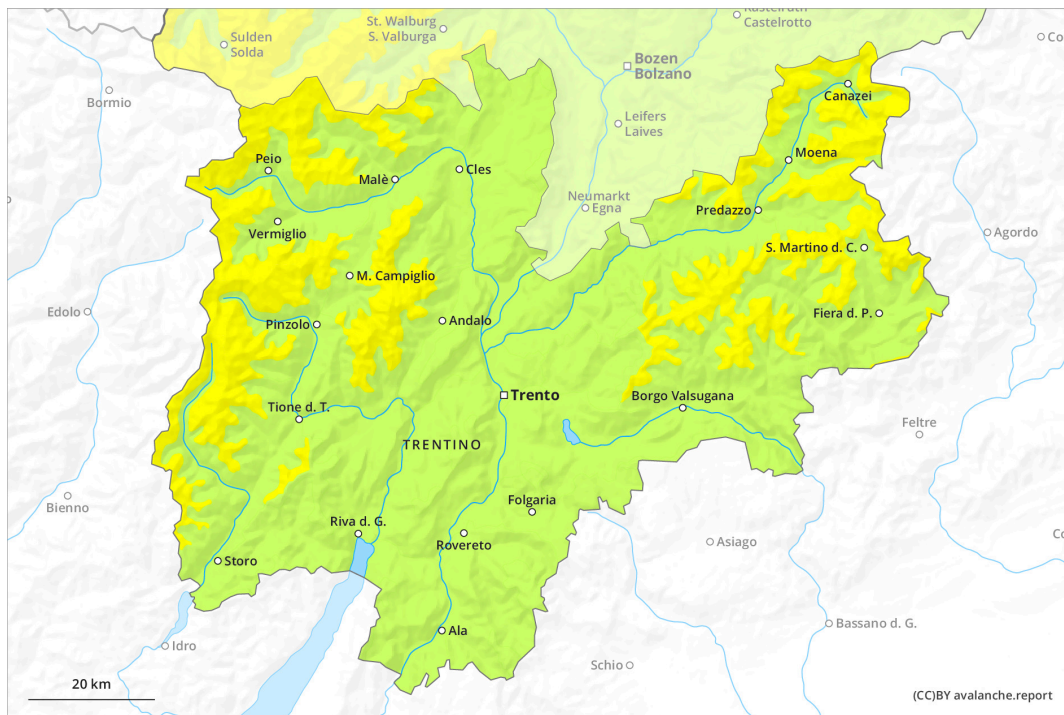
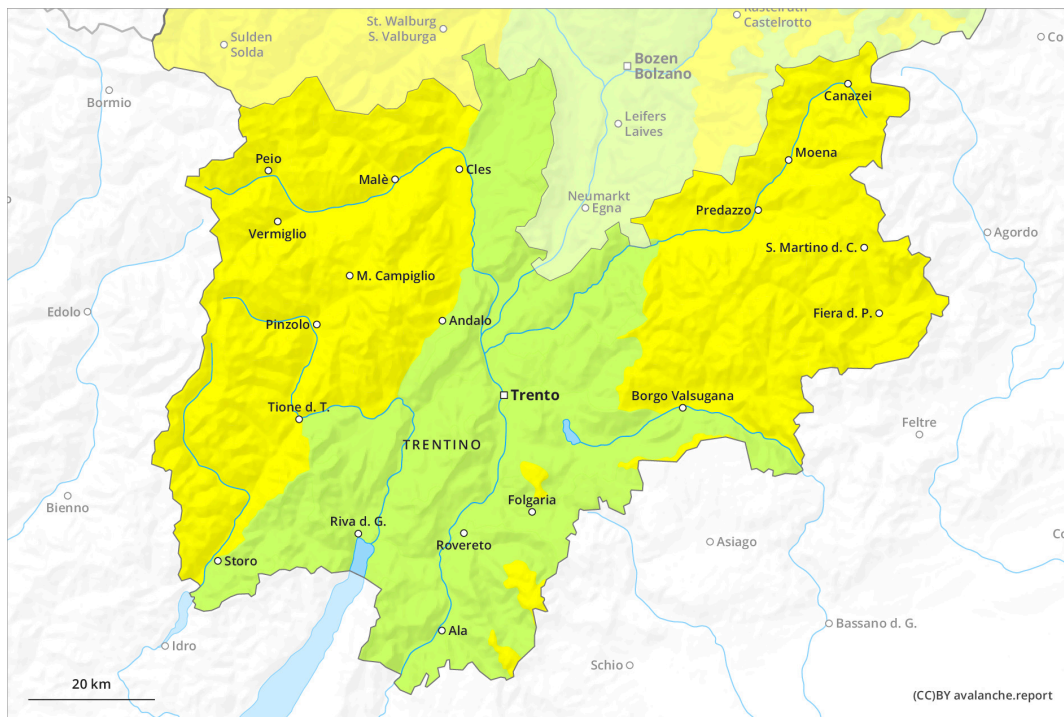




earlier



later



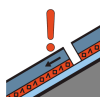
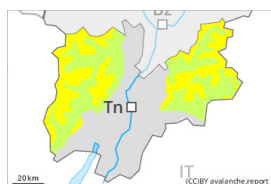
Degré de danger 2 - Limité

earlier



2400m

Tendance: danger d'avalanche constant →
 leMardi 30 04 2024



Neige ancienne
 (Sous-couche fragile persistante)



2400m

Snowpack stability: **poor**
 Frequency: **few**
 Avalanche size: **medium**



Avalanches mouillées
 (Neige humide)

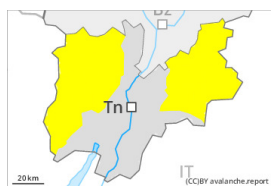


Snowpack stability: **poor**
 Frequency: **few**
 Avalanche size: **small**

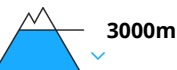
later



Tendance: danger d'avalanche constant →
 leMardi 30 04 2024



Avalanches mouillées
 (Neige humide)



3000m

Snowpack stability: **very poor**
 Frequency: **few**
 Avalanche size: **medium**



Neige ancienne
 (Sous-couche fragile persistante)



2400m

Snowpack stability: **poor**
 Frequency: **few**
 Avalanche size: **medium**

Après une nuit claire, il règne en général des conditions favorables. Augmentation du danger d'avalanches mouillées et de glissement en cours de journée.

Des avalanches de neige meuble mouillée de petite à moyenne taille sont à attendre spécialement sur les pentes rocheuses au soleil. Aussi sur les pentes à l'ombre le danger d'avalanches mouillées augmente en

cours de journée.

En outre, de rares avalanches de glissement de petite et moyenne taille sont possibles. Ceci sur les pentes raides herbeuses en dessous d'environ 2600 m. Les zones présentant des fissures de glissement doivent être évitées.

Des couches fragiles en partie supérieure du manteau neigeux peuvent encore être déclenchées de manière isolée par des amateurs de sports d'hiver sur les pentes très raides à l'ombre. Ce sont les pentes à l'ombre qui sont défavorables, surtout au-dessus d'environ 2400 m. Des avalanches sont généralement de taille moyenne. Les endroits dangereux sont difficilement identifiables.

En outre les accumulations de neige soufflée fraîches sont partiellement fragiles en haute montagne.

Manteau neigeux

Modèles de danger

md.10: situation de printemps

La surface de la neige ne règle assez pour être porteuse qu'en haute altitude.

La chaleur entraîne en cours de journée aussi sur les pentes à l'ombre en altitude un ramollissement croissant du manteau neigeux. Prudence surtout sur les pentes ensoleillées en dessous d'environ 3000 m.

Dans la partie supérieure du manteau neigeux des couches fragiles isolées susceptibles d'être déclenchées sont présentes, spécialement sur les pentes à l'ombre.

Des accumulations de neige soufflée en partie fragiles se sont formées avec le vent de sud-ouest partiellement fort à proximité des sommets. Ceci surtout à haute altitude.

Tendance

Le danger d'avalanches mouillées subsiste.

Degré de danger 2 - Limité

earlier



Tendance: danger d'avalanche constant →
 leMardi 30 04 2024



Avalanches mouillées
 (Neige humide)

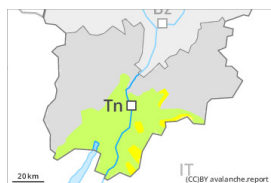


Snowpack stability: **very poor**

Frequency: **few**

Avalanche size: **small**

later



Tendance: danger d'avalanche constant →
 leMardi 30 04 2024



Avalanches mouillées
 (Neige humide)



Snowpack stability: **very poor**

Frequency: **few**

Avalanche size: **medium**

Neige mouillée à surveiller.

Le danger d'avalanches mouillées augmente dès le matin.

Des avalanches mouillées en général de petite taille sont à attendre spécialement sur les pentes rocheuses exposées à l'est, au sud et à l'ouest. Aussi sur les pentes à l'ombre le danger d'avalanches mouillées augmente en cours de journée.

En outre, de très rares avalanches de glissement en général de petite taille sont possibles. Ceci sur les pentes raides herbeuses. Les zones présentant des fissures de glissement doivent être évitées.

Manteau neigeux

Modèles de danger

md.10: situation de printemps

La surface de la neige n'a pu que très peu se refroidir avec la nuit couverte et se ramollit rapidement, notamment sur les pentes ensoleillées en dessous d'environ 2800 m. La chaleur entraîne en cours de journée aussi sur les pentes à l'ombre en altitude un ramollissement croissant du manteau neigeux.

À basse et moyenne altitude il y a très peu de neige.

Tendance



Le danger d'avalanches mouillées subsiste.

Degré de danger 1 - Faible



Tendance: danger d'avalanche constant →

leMardi 30 04 2024



Avalanches mouillées
(Neige humide)



Snowpack stability: **very poor**

Frequency: **few**

Avalanche size: **small**

Neige mouillée à surveiller.

Le danger d'avalanches mouillées augmente en cours de journée. Des avalanches mouillées en général de petite taille sont à attendre spécialement sur les pentes rocheuses.

En outre, de très rares avalanches de glissement en général de petite taille sont possibles. Ceci sur les pentes raides herbeuses. Les zones présentant des fissures de glissement doivent être évitées.

Manteau neigeux

Modèles de danger

md.10: situation de printemps

La surface de la neige est gelée et porteuse et se ramollit rapidement. Le soleil et la chaleur entraînent en cours de journée aussi sur les pentes à l'ombre en altitude un ramollissement croissant du manteau neigeux.

À basse et moyenne altitude il y a très peu de neige.

Tendance

Le danger d'avalanches mouillées subsiste.