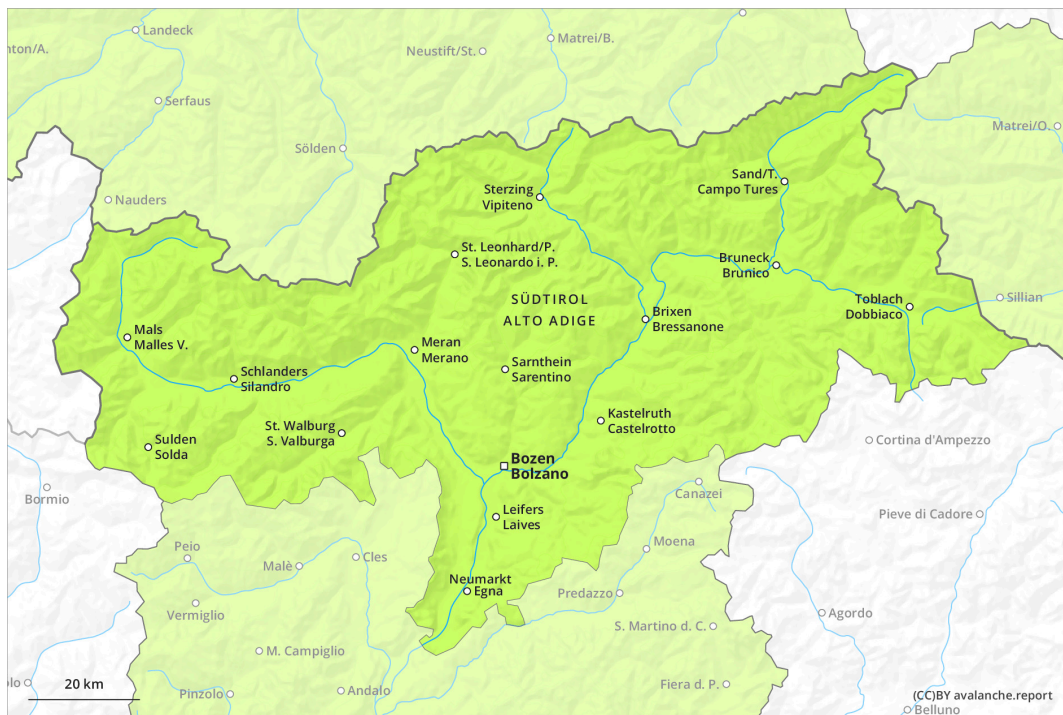
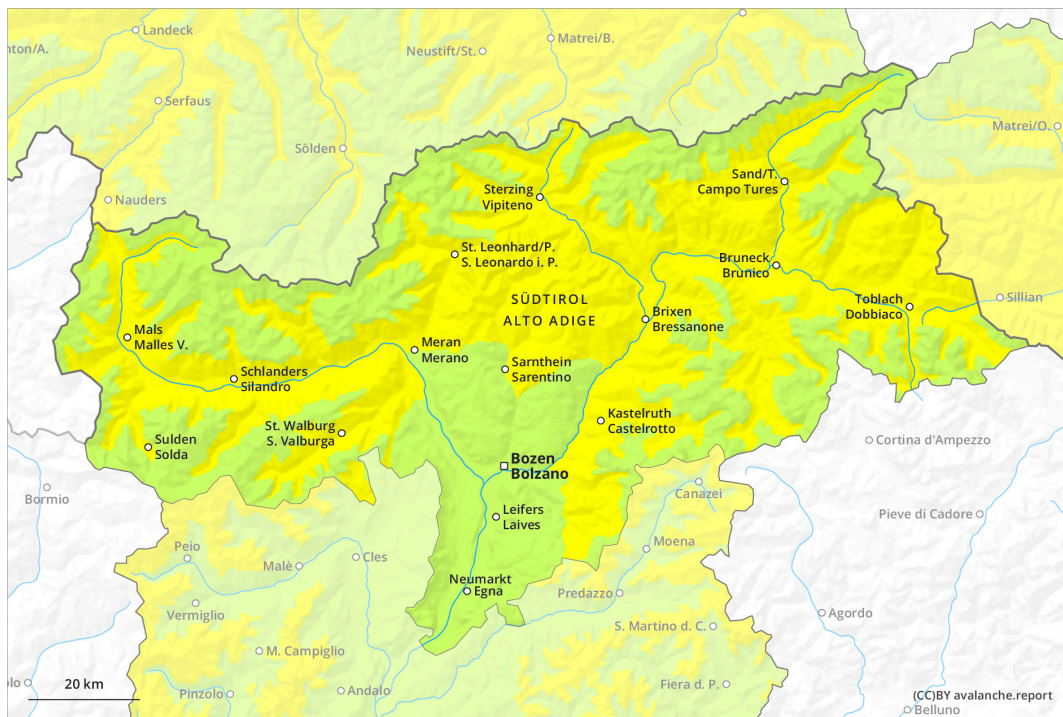




earlier

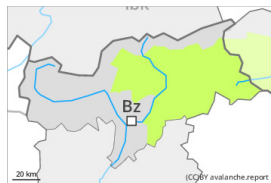


later



Degré de danger 2 - Limité

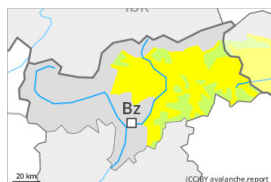
earlier



Tendance: danger d'avalanche constant
leMercredi 01 05 2024



later

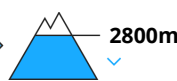


2800m

Tendance: danger d'avalanche constant
leMercredi 01 05 2024



Avalanches mouillées
(Neige humide)



Snowpack stability: **poor**

Frequency: **some**

Avalanche size: **medium**

Le matin, il règne en général des conditions favorables, puis le danger d'avalanches mouillées augmente.

Avec le réchauffement diurne et le rayonnement solaire la probabilité de déclenchement d'avalanches de neige meuble mouillée augmente rapidement, surtout sur les pentes extrêmement raides en dessous d'environ 2800 m comme sur les pentes ensoleillées à toutes les altitudes.

Des avalanches de neige meuble mouillée de petite et moyenne taille sont possibles. Des avalanches peuvent entraîner le manteau neigeux entièrement mouillé de manière très isolée et atteindre une taille dangereuse.

En outre, des avalanches de glissement de petite à moyenne taille sont encore possibles. Ceci sur les pentes raides herbeuses en dessous d'environ 2600 m. Les zones présentant des fissures de glissement doivent être évitées.

Les randonnées, descentes hors-piste et montées en refuge devraient être commencées tôt et terminées à temps.

Manteau neigeux

Modèles de danger

md.10: situation de printemps

md.2: neige glissante

La surface de la neige n'est gelée et porteuse qu'à haute altitude et se ramollit dès la matinée. Ceci surtout sur les pentes ensoleillées. La chaleur entraîne en cours de journée aussi sur les pentes à l'ombre en dessous d'environ 2800 m une saturation d'eau croissante du manteau neigeux.



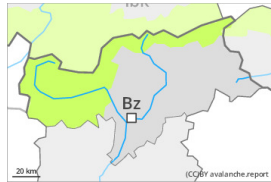
En dessous d'environ 2000 m il y a en général trop peu de neige pour les sports d'hiver.

Tendance

Le danger d'avalanches mouillées augmente en cours de journée.

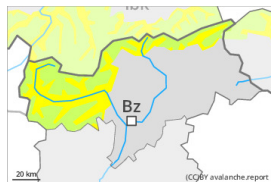
Degré de danger 2 - Limité

earlier



Tendance: danger d'avalanche constant →
leMercredi 01 05 2024

later



Tendance: danger d'avalanche constant →
leMercredi 01 05 2024



Avalanches mouillées
(Neige humide)



Snowpack stability: **poor**
Frequency: **some**
Avalanche size: **medium**

Augmentation du danger d'avalanches mouillées en cours de journée. Des accumulations de neige soufflée sont encore de manière isolée fragiles en haute montagne.

Le matin et l'après-midi:

Les accumulations plus récentes de neige soufflée sont pratiquement plus fragiles. Quelques endroits dangereux se situent surtout sur les pentes très raides à l'ombre en haute montagne.

A côté du danger d'ensevelissement, il faut surtout penser au danger d'être emporté et de chuter.

En cours de journée:

Avec le réchauffement diurne et le rayonnement solaire la probabilité de déclenchement d'avalanches mouillées augmente progressivement. Des avalanches de neige meuble mouillée de plus en plus nombreuses de petite à moyenne taille sont possibles en dessous d'environ 2800 m, ceci aussi sur les pentes extrêmement raides ensoleillées en haute montagne.

Des avalanches peuvent entraîner le manteau neigeux entièrement mouillé de manière très isolée et atteindre une taille dangereuse.

En outre, de rares avalanches de glissement sont encore possibles. Ceci sur les pentes raides herbeuses en dessous d'environ 2600 m. Les zones présentant des fissures de glissement doivent être évitées.

Les randonnées, descentes hors-piste et montées en refuge devraient être commencées tôt et terminées à temps.



Manteau neigeux

Modèles de danger

md.10: situation de printemps

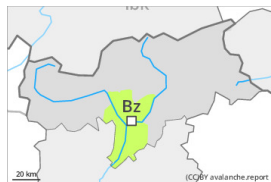
La surface de la neige est gelée et porteuse et se ramollit en cours de journée. La chaleur entraîne en cours de journée à toutes les expositions en dessous d'environ 2800 m un ramollissement croissant du manteau neigeux, ceci aussi sur les pentes ensoleillées en haute montagne.

Des accumulations de neige soufflée se sont formées avec le vent de secteur sud fort dans les derniers jours en haute montagne. Les influences météorologiques ont entraîné une nette stabilisation des accumulations de neige soufflée.

Tendance

Le danger d'avalanches mouillées augmente en cours de journée.

Degré de danger 1 - Faible



Tendance: danger d'avalanche constant →

le Mercredi 01 05 2024



Avalanches mouillées
(Neige humide)



Snowpack stability: **very poor**

Frequency: **few**

Avalanche size: **small**

Neige mouillée à surveiller.

Le danger d'avalanches mouillées augmente un peu en cours de journée. Des avalanches mouillées en général de petite taille sont possibles spécialement sur les pentes rocheuses.

Manteau neigeux

Modèles de danger

md.10: situation de printemps

La surface de la neige regèle à peine et se ramollit rapidement. Le soleil et la chaleur entraînent en cours de journée aussi sur les pentes à l'ombre en altitude un ramollissement croissant du manteau neigeux.

À basse et moyenne altitude il y a très peu de neige.

Tendance

Le danger d'avalanches mouillées subsiste.