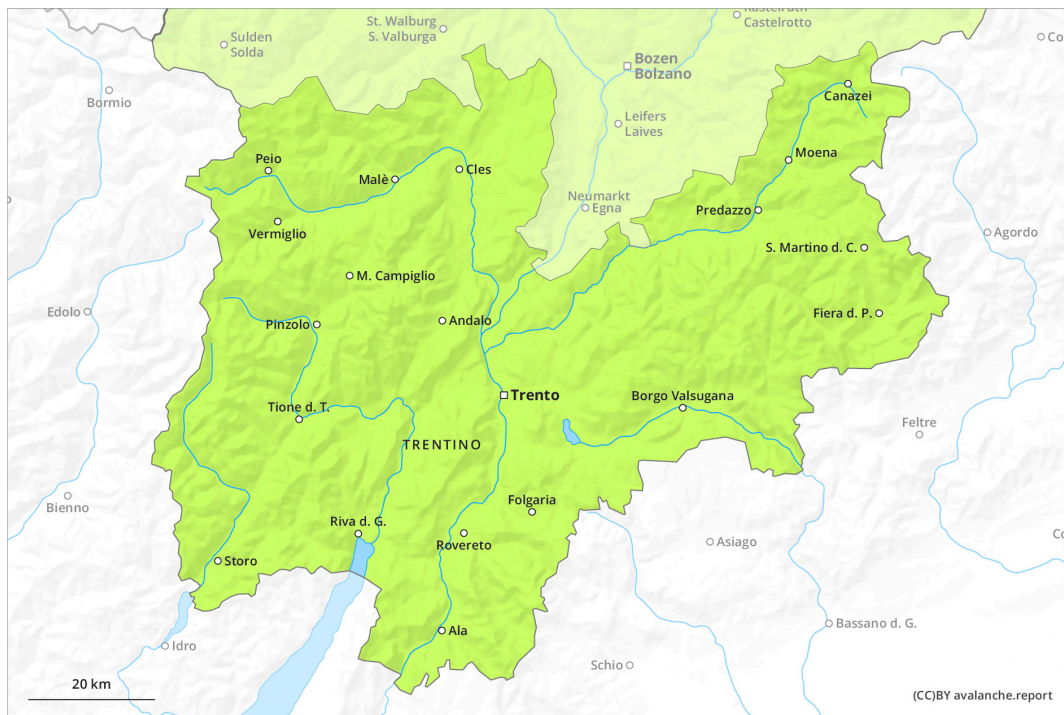
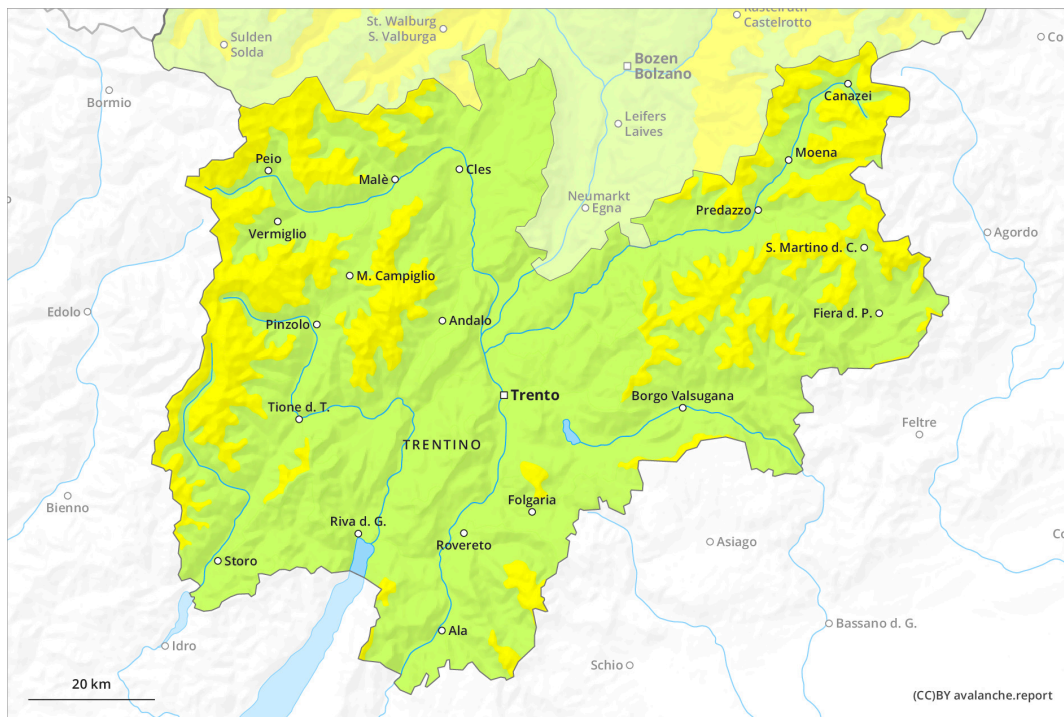




més aviat

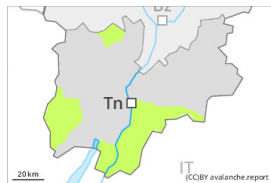


més tard



Grau de Perill 2 - Moderat

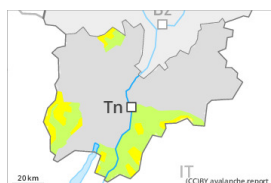
més aviat



Tendència: perill d'allaus en augment
enDimecres 01 05 2024



més tard



Tendència: perill d'allaus en augment
enDimecres 01 05 2024



Neu humida



Estabilitat del mantell de neu: **pobre**

freqüència: **algunes**

Mida d'allau: **petita**

En el transcurs de la jornada augment del perill d'allaus de neu molt humida.

Amb l'augment de la temperatura diurna i la radiació solar, la probabilitat de desencadenament d'allaus humides i molt humides augmentarà progressivament, també en vessants obacs. Aquestes darreres són com a mínim de mida petita.

A més són més possibles allaus de llicament basal, especialment en vessants herbosos inclinats per sota dels 2600 m aproximadament. Evitar les zones amb esquerdes de llicament basal.

Mantell de neu

Patrons de perill

pp.10: escenari de primavera

La superfície del mantell de neu es regelarà per formar una crosta portant només a cotes altes.

En el transcurs de la jornada la calor causarà un progressiu debilitament del mantell de neu també als vessants obacs en altitud. Precaució sobretot en vessants assolats per sota dels 3000 m aproximadament.

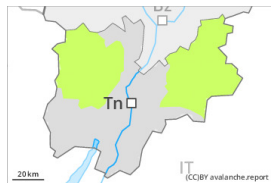
En cotes baixes i mitges hi ha poca neu.

Tendència

Caurà una mica de neu en alguns sectors. El perill d'allaus de neu seca i molt humida augmentarà al llarg del dia.

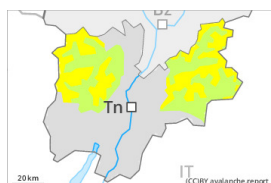
Grau de Perill 2 - Moderat

més aviat



Tendència: perill d'allaus en augment ↗
enDimecres 01 05 2024

més tard



Tendència: perill d'allaus en augment ↗
enDimecres 01 05 2024



Neu humida



Estabilitat del mantell de neu: **pobre**

freqüència: **poques**

Mida d'allau: **mitjana**

En el transcurs de la jornada augment del perill d'allaus de neu molt humida.

Amb l'augment de la temperatura diurna i la radiació solar, la probabilitat de desencadenament d'allaus humides i molt humides augmentarà progressivament sobretot als vessants assolellats extremadament inclinats. Aquestes darreres són com a mínim de mida petita. Això es dona també de manera aïllada en vessants obacs per sota dels 2800 m aproximadament.

A més són més possibles allaus de llicament basal, especialment en vessants herbosos inclinats per sota dels 2600 m aproximadament. Evitar les zones amb esquerdes de lliscament basal.

Mantell de neu

Patrons de perill

pp.10: escenari de primavera

La superfície del mantell de neu es regelarà per formar una crosta portant només a cotes altes. En el transcurs de la jornada la calor causarà un progressiu debilitament del mantell de neu també als vessants obacs en altitud. Precaució sobretot en vessants assolellats per sota dels 3000 m aproximadament.

Tendència

Caurà una mica de neu en alguns sectors. El perill d'allaus de neu seca i molt humida augmentarà al llarg del dia.

Grau de Perill 1 - Feble



Tendència: perill d'allaus en augment 
enDimecres 01 05 2024



Neu humida



Estabilitat del mantell de neu: **molt pobre**

freqüència: **poques**

Mida d'allau: **petita**

En el transcurs de la jornada augment del perill d'allaus de neu molt humida.

Amb l'augment de la temperatura diurna i la radiació solar, la probabilitat de desencadenament d'allaus humides i molt humides augmentarà progressivament, també en vessants obacs. Aquestes darreres són com a mínim de mida petita.

Mantell de neu

Patrons de perill

pp.10: escenari de primavera

La superfície del mantell de neu s'ha regelat i ha format una crosta portant i s'estovarà ràpidament. En el transcurs de la jornada el sol i la calor causaran un progressiu debilitament del mantell de neu també als vessants obacs en altitud.

En cotes baixes i mitges hi ha poca neu.

Tendència

Caurà neu per sobre dels 1800 m aproximadament en alguns sectors. El perill de purgues de neu humida i molt humida augmentarà sense pujar de grau.