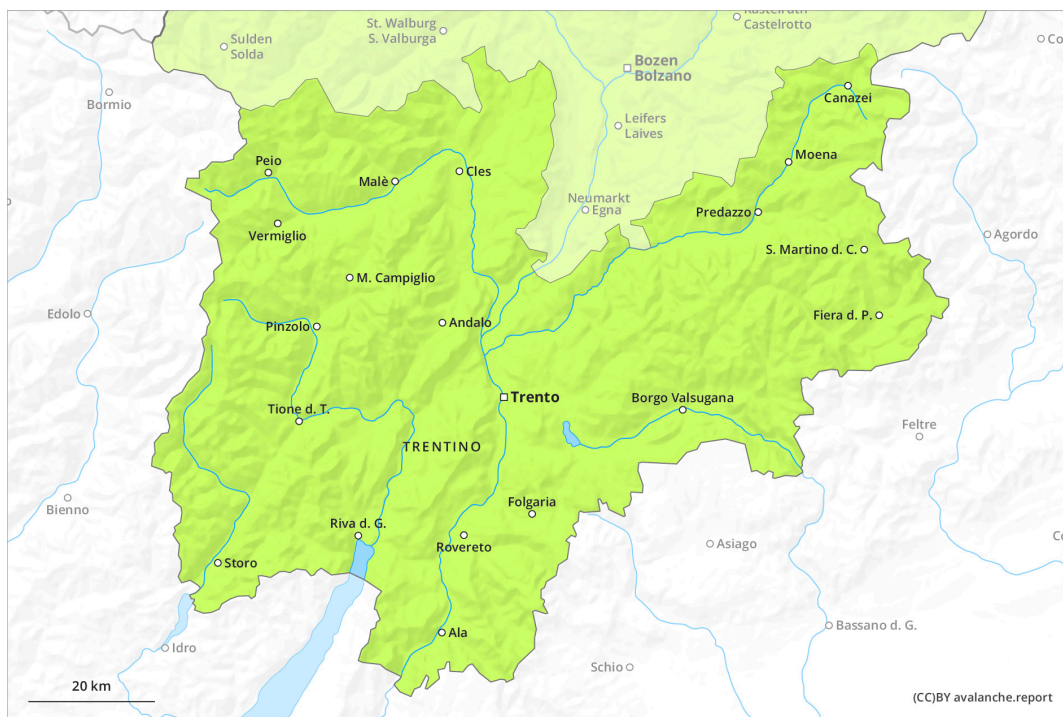
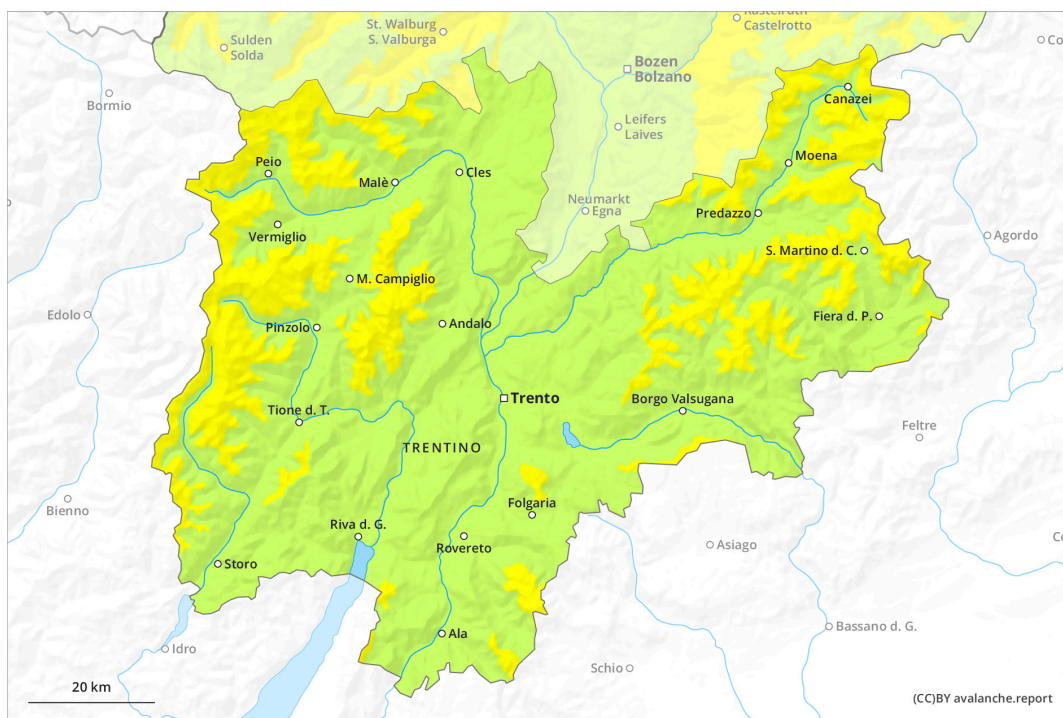


prima parte

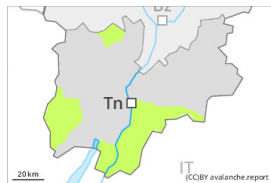


più tardi



Grado di pericolo 2 - Moderato

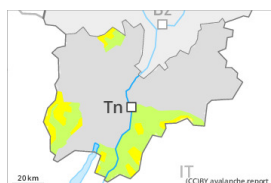
prima parte



Tendenza: **pericolo valanghe in aumento**
per Mercoledì il 01.05.2024



più tardi



Tendenza: **pericolo valanghe in aumento**
per Mercoledì il 01.05.2024



Neve bagnata



Stabilità del manto nevoso: **scarsa**

Punti pericolosi: **alcuni**

Dimensione valanga: **piccole**

Nel corso della giornata aumento del pericolo di valanghe bagnate.

Con il rialzo termico e l'irradiazione solare diurni, la probabilità di distacco di valanghe umide e bagnate aumenterà progressivamente, anche sui pendii ombreggiati. Queste ultime sono per lo più di piccole dimensioni.

Inoltre sono ancora possibili valanghe per scivolamento di neve, specialmente sui pendii erbosi ripidi al di sotto dei 2600 m circa. Evitare le zone con rotture da scivolamento.

Manto nevoso

Situazione tipo

st.10: situazione primaverile

La superficie del manto nevoso riuscirà a rigelarsi e a essere portante solo ad alta quota. Nel corso della giornata il calore causerà anche sui pendii ombreggiati in quota un progressivo ammorbidimento del manto nevoso. Attenzione soprattutto sui pendii soleggiati al di sotto dei 3000 m circa.

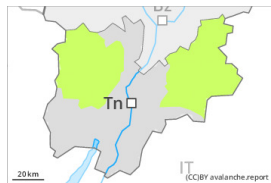
Alle quote di bassa e media montagna c'è solo poca neve.

Tendenza

In alcune regioni, cadrà un po' di neve. Il pericolo di valanghe asciutte e bagnate aumenterà nel corso della giornata.

Grado di pericolo 2 - Moderato

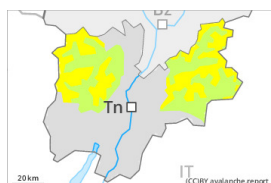
prima parte



Tendenza: pericolo valanghe in aumento
per Mercoledì il 01.05.2024



più tardi



Tendenza: pericolo valanghe in aumento
per Mercoledì il 01.05.2024



Neve bagnata



Stabilità del manto nevoso: **scarsa**

Punti pericolosi: **pochi**

Dimensione valanga: **medie**

Nel corso della giornata aumento del pericolo di valanghe bagnate.

Con il rialzo termico e l'irradiazione solare diurni, la probabilità di distacco di valanghe umide e bagnate aumenterà progressivamente soprattutto sui pendii solegggiati ripidi estremi. Queste ultime sono per lo più di piccole dimensioni. Ciò a livello isolato anche sui pendii ombreggiati al di sotto dei 2800 m circa.

Inoltre sono ancora possibili valanghe per scivolamento di neve, specialmente sui pendii erbosi ripidi al di sotto dei 2600 m circa. Evitare le zone con rotture da scivolamento.

Manto nevoso

Situazione tipo st.10: situazione primaverile


La superficie del manto nevoso riuscirà a rigelarsi e a essere portante solo ad alta quota. Nel corso della giornata il calore causerà anche sui pendii ombreggiati in quota un progressivo ammorbidimento del manto nevoso. Attenzione soprattutto sui pendii solegggiati al di sotto dei 3000 m circa.

Tendenza

In alcune regioni, cadrà un po' di neve. Il pericolo di valanghe asciutte e bagnate aumenterà nel corso della giornata.

Grado di pericolo 1 - Debole



Tendenza: pericolo valanghe in aumento 
per Mercoledì il 01.05.2024



Neve bagnata



Stabilità del manto nevoso: **molto scarsa**

Punti pericolosi: **pochi**

Dimensione valanga: **piccole**

Nel corso della giornata aumento del pericolo di valanghe bagnate.

Con il rialzo termico e l'irradiazione solare diurni, la probabilità di distacco di valanghe umide e bagnate aumenterà progressivamente, anche sui pendii ombreggiati. Queste ultime sono per lo più di piccole dimensioni.

Manto nevoso

Situazione tipo

st.10: situazione primaverile

La superficie del manto nevoso si è rigelata ed è portante e si ammorbidirà rapidamente. Il sole e il calore causeranno nel corso della giornata anche sui pendii ombreggiati in quota un progressivo ammorbidimento del manto nevoso.

Alle quote di bassa e media montagna c'è solo poca neve.

Tendenza

In alcune regioni, cadrà neve al di sopra dei 1800 m circa. Il pericolo di colate umide e bagnate aumenterà senza passare di grado.