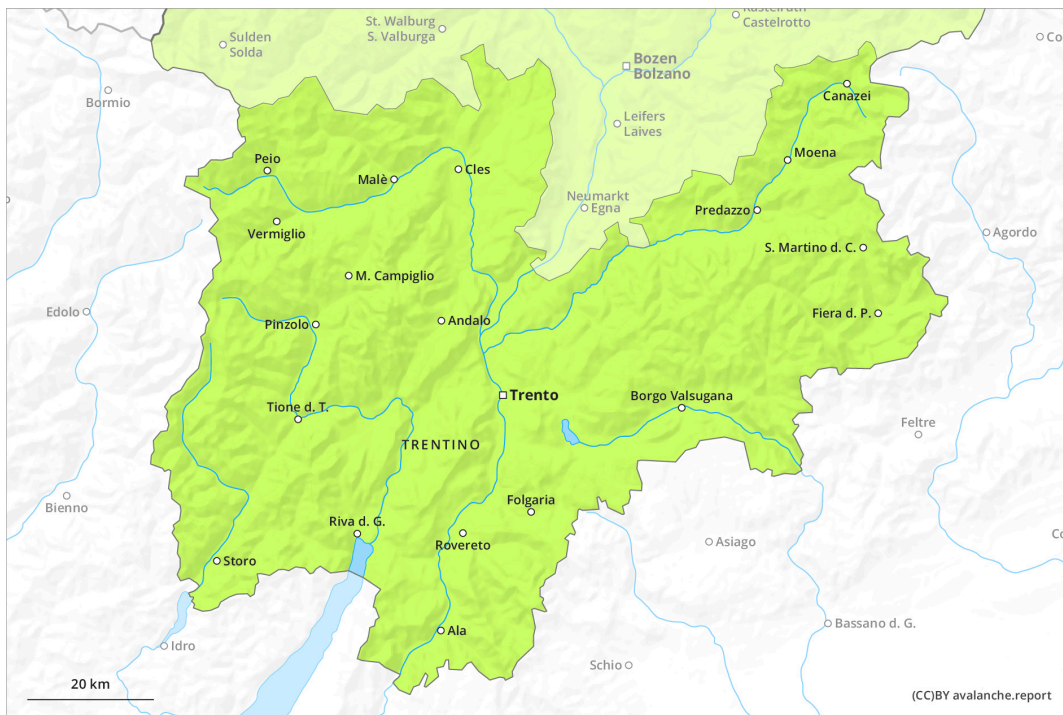
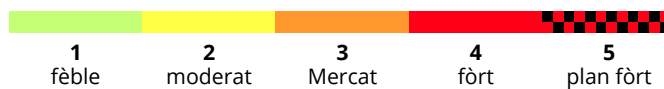
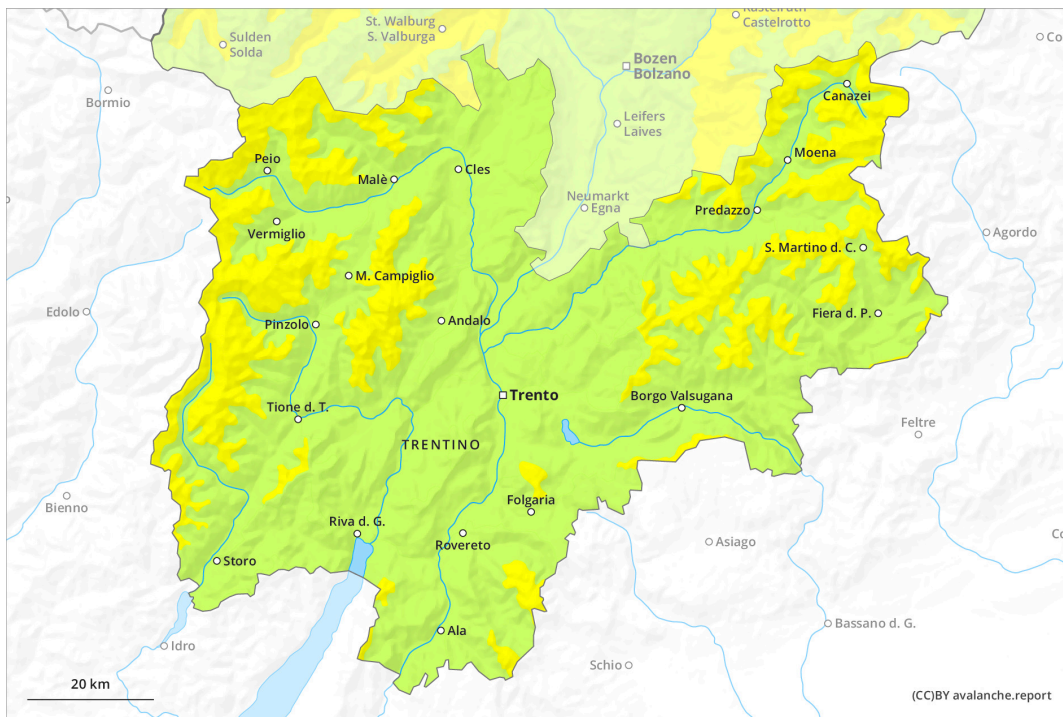


## mès lèu

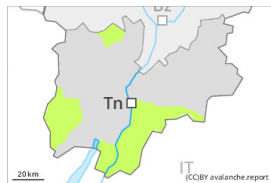


## tard



## Grad de perih 2 - Moderat

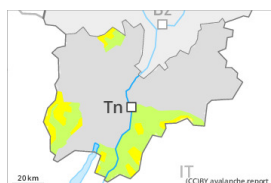
mès lèu



Tendéncia: augment deth perih de lauegi  
enDimèrcles 01 05 2024



tard



Tendéncia: augment deth perih de lauegi  
enDimèrcles 01 05 2024



Nhèu umida



Estabilitat deth celh de nhèu: [praube](#)

Frecuècia: [Quauqui](#)

Mesura de lauet: [Petit](#)

En cors dera jornada augment deth perih de lauegi de nhèu fòrça umida.

Damb er augment dera temperatura diürna e era radiacion solara, era probabilitat de desencadenament de lauegi umits e fòrça umits aumentarà progressivament, tanben enes pales ombrères. Aguestes darrères son aumens de mida petita.

Ath delà son mès possibles lauegi d'esguitlament basau, especiaument enes pales erboses arribentes per dejós des 2600 m aproximativament. Evitar es zònes damb henerècles d'esguitlament basau.

## Celh de nhèu

Patrons de perih

pp.10: scenari de primavera

Era superfícia deth mantèth de nhèu se regelarà tà formar ua crosta portanta ene còtes nautes.

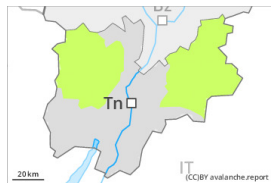
Ath long dera jornada era calor causarà tanben enes pales ombrères en altitud un progressiu debilitament deth mantèth de nhèu. Precaucion sustot enes pales soleienques per dejós des 3000 m aproximativament. En còtes baishes e mejanes i a pòca nhèu.

## Tendéncia

En quauqui sectors queirà un shinhau de nhèu. Eth perih de lauegi de nhèu seca e fòrça umida aumentarà ath long deth dia.

## Grad de perih 2 - Moderat

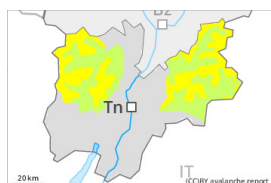
mès lèu



**Tendència: augment deth perih de lauegi**  
enDimèrcles 01 05 2024



tard



**Tendència: augment deth perih de lauegi**  
enDimèrcles 01 05 2024



Nhèu umida



Estabilitat deth celh de nhèu: [praube](#)

Frecuència: [Pògui](#)

Mesura de lauet: [Mejan](#)

En cors dera jornada augment deth perih de lauegi de nhèu fòrça umida.

Damb er augment dera temperatura diürna e era radiacion solara, era probabilitat de desencadenament de lauegi umits e fòrça umits aumentarà progressivament sustot enes pales soleienques extrèmament arribentes. Aguestes darrères son aumens de mida petita. Açò se da tanben de manèra isolada enes pales ombrères per dejós des 2800 m aproximativament.

Ath delà son mès possibles lauegi d'esguitlament basau, especiaument enes pales erboses arribentes per dejós des 2600 m aproximativament. Evitar es zònes damb henerècles d'esguitlament basau.

### Celh de nhèu

**Patrons de perih**

pp.10: scenari de primavera

Era superfícia deth mantèth de nhèu se regelarà tà formar ua crosta portanta ene còtes nautes.

Ath long dera jornada era calor causarà tanben enes pales ombrères en altitud un progressiu debilitament deth mantèth de nhèu. Precaucion sustot enes pales soleienques per dejós des 3000 m aproximativament.

### Tendència

En quauqui sectors queirà un shinhau de nhèu. Eth perih de lauegi de nhèu seca e fòrça umida aumentarà ath long deth dia.

## Grad de perih 1 - Fèble



**Tendència: augment deth perih de lauegi**  
enDimèrcles 01 05 2024



Nhèu umida



Estabilitat deth celh de nhèu: **molt praube**

Frecuència: **Pògui**

Mesura de lauet: **Petit**

En cors dera jornada augment deth perih de lauegi de nhèu fòrça umida.

Damb er augment dera temperatura diürna e era radiacion solara, era probabilitat de desencadenament de lauegi umits e fòrça umits augmentarà progressivament, tanben enes pales ombrères. Aguestes darrères son aumens de mida petita.

## Celh de nhèu

### Patrons de perih

pp.10: scenari de primavera

Era superfícia deth mantèth de nhèu s'a regelat e a format ua crosta portanta e s'atrendirà rapidament. Ath long dera jornada eth solei e era calor causaràn tanben enes pales ombrères en altitud un progressiu debilitament deth mantèth de nhèu.

En còtes baixes e mejanes i a pòca nhèu.

## Tendència

En quauqui sectors queirà nhèu per dessus des 1800 m aproximativament. Eth perih de purgues de nhèu umida e fòrça umida augmentarà sense pujar de grad.