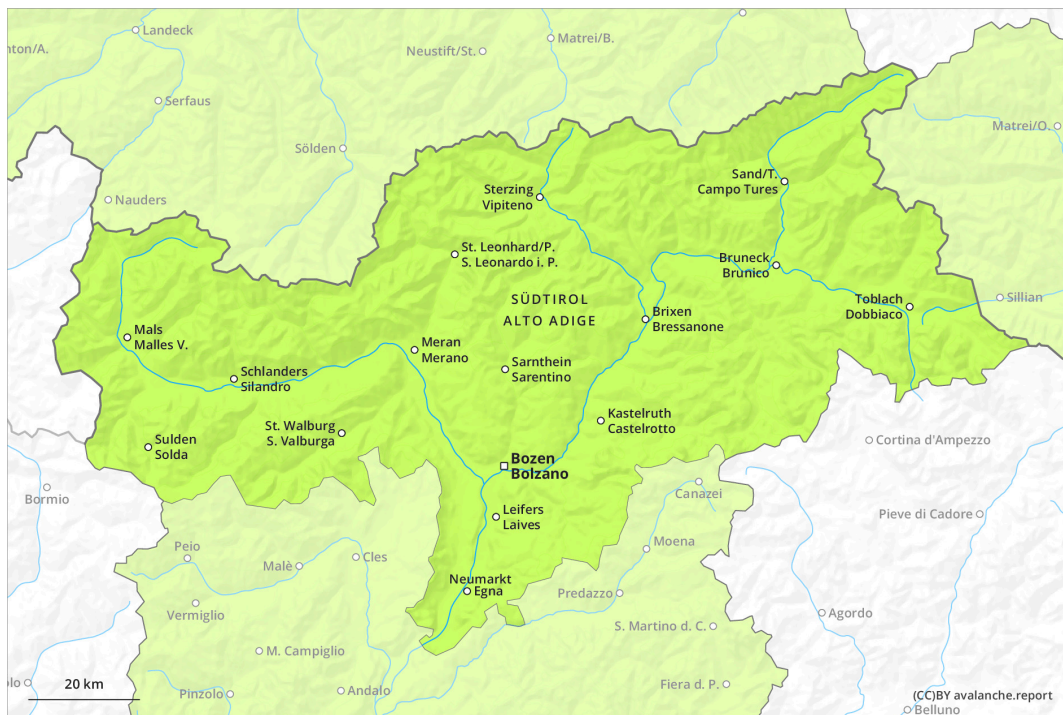
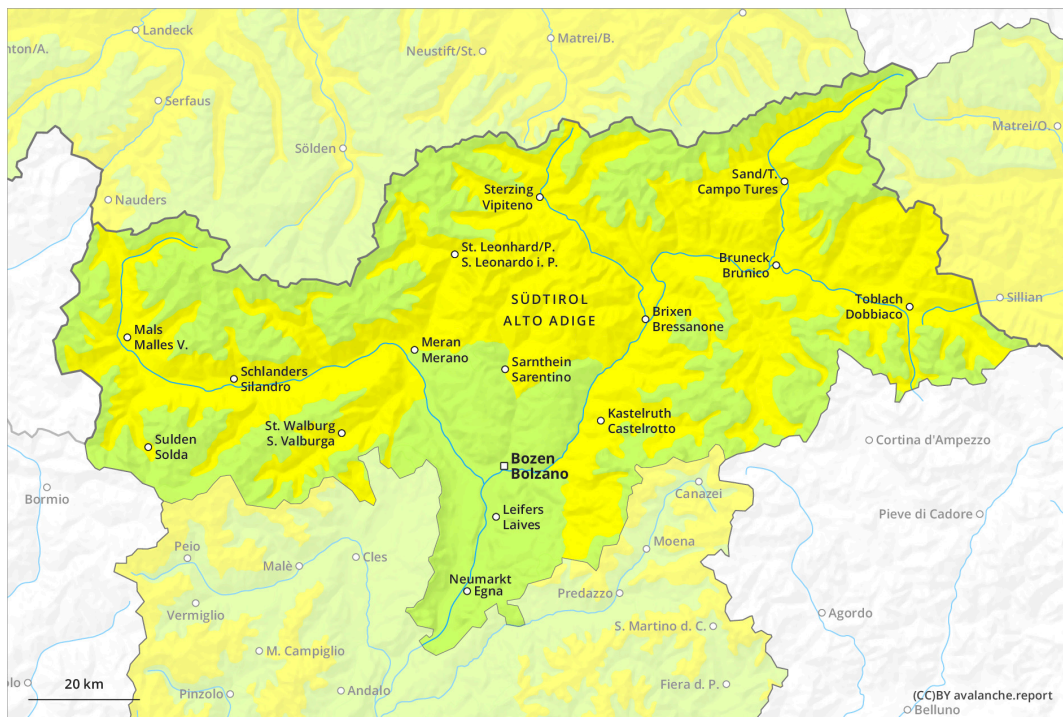


més aviat

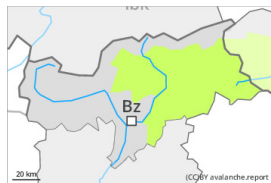


més tard



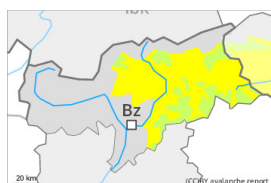
Grau de Perill 2 - Moderat

més aviat



Tendència: Perill d'allaus constant →
enDimecres 01 05 2024

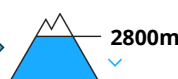
més tard



Tendència: Perill d'allaus constant →
enDimecres 01 05 2024



Neu humida



Estabilitat del mantell de neu: **pobre**

freqüència: **algunes**

Mida d'allau: **mitjana**

A primera hora del matí hi hauran condicions favorables en molts indrets, a partir d'aleshores augmentarà el perill d'allaus de neu molt humida.

Amb l'augment de la temperatura diurna i la radiació solar, la probabilitat de desencadenament d'allaus de neu molt humida sense cohesió augmentarà ràpidament, especialment en vessants extremadament inclinats per sota dels 2800 m aproximadament, i també en vessants assolellats en totes les cotes. Són possibles allaus de neu molt humida sense cohesió de mida petita i mitjana. De manera molt aïllada les allaus poden desencadenar el mantell amarat i assolir dimensions perilloses.

A més són més possibles allaus de llicament basal de mida petita a mitjana. Això es dona en vessants herbosos inclinats per sota dels 2600 m aproximadament. Evitar les zones amb esquerdes de llicament basal.

Les excursions de muntanya, els descensos forapista i els accessos als refugis han de començar i acabar a l'hora.

Mantell de neu

Patrons de perill

pp.10: escenari de primavera

pp.2: lliscaments

La superfície del mantell de neu s'ha regelat formant una crosta portant només a cotes altes i s'estovarà ja durant el matí. Això es dona especialment en vessants assolellats. En el transcurs de la jornada la calor causarà un progressiu amarament del mantell de neu també als vessants obacs per sota dels 2800 m aproximadament.

Per sota dels 2000 m aproximadament en general no hi ha prou neu per la pràctica dels esports d'hivern.

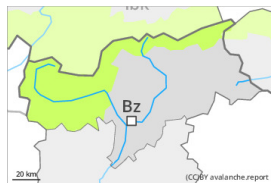


Tendència

El perill d'allaus de neu molt humida augmentarà al llarg del dia.

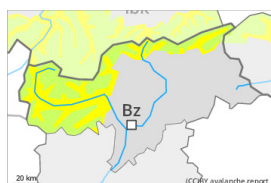
Grau de Perill 2 - Moderat

més aviat



Tendència: Perill d'allaus constant →
enDimecres 01 05 2024

més tard



Tendència: Perill d'allaus constant →
enDimecres 01 05 2024



Neu humida



Estabilitat del mantell de neu: **pobre**

freqüència: **algunes**

Mida d'allau: **mitjana**

En el transcurs de la jornada augment del perill d'allaus de neu molt humida. Acumulacions de neu ventada són, de manera aïllada, encara inestables a l'alta muntanya.

Matí i matinada:

Les acumulacions de neu ventada més recents no són ja inestables. Els indrets perillosos aïllats es troben sobretot en vessants molt inclinats obacs a l'alta muntanya.

A més del perill de ser enterrat per una allau, cal tenir en compte sobretot el perill de ser arrossegat cap a una trampa del terreny.

En el transcurs de la jornada:

Amb l'augment de la temperatura diurna i la radiació solar, la probabilitat de desencadenament d'allaus molt humides augmentarà progressivament. Són possibles cada cop més nombroses allaus de neu molt humida sense cohesió de mida petita a mitjana per sota dels 2800 m aproximadament, també en vessants assolellats extremadament inclinats a l'alta muntanya.

De manera molt aïllada les allaus poden desencadenar el mantell amarat i assolir dimensions perilloses.

A més són més possibles de manera aïllada allaus de llicament basal. Això es dona en vessants herbosos inclinats per sota dels 2600 m aproximadament. Evitar les zones amb esquerdes de llicament basal.

Les excursions de muntanya, els descensos forapista i els accessos als refugis han de començar i acabar a l'hora.

Mantell de neu

Patrons de perill

pp.10: escenari de primavera



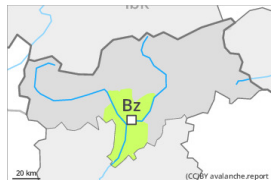
La superfície del mantell de neu s'ha regelat i ha format una crosta portant i s'estovarà al llarg del dia. En el transcurs de la jornada la calor causarà un progressiu debilitament del mantell de neu en totes les orientacions per sota dels 2800 m aproximadament, també en vessants assolellats a l'alta muntanya.

Durant els darrers dies, amb el vent del quadrant sud fort, s'han format plaques de vent a l'alta muntanya. Els factors meteorològics han provocat una substancial estabilització de les plaques de vent.

Tendència

El perill d'allaus de neu molt humida augmentarà al llarg del dia.

Grau de Perill 1 - Feble



Tendència: Perill d'allaus constant →
enDimecres 01 05 2024



Neu humida



Estabilitat del mantell de neu: **molt pobre**

freqüència: **poques**

Mida d'allau: **petita**

El problema de neu humida requereix atenció.

El perill d'allaus de neu molt humida augmentarà lleugerament al llarg del dia. Especialment als vessants escarpats són possibles allaus molt humides com a mínim de mida petita.

Mantell de neu

Patrons de perill

pp.10: escenari de primavera

La superfície del mantell de neu es regelarà tot just i s'estovarà ràpidament. En el transcurs de la jornada el sol i la calor causaran un progressiu debilitament del mantell de neu també als vessants obacs en altitud.

En cotes baixes i mitges hi ha poca neu.

Tendència

El perill d'allaus de neu molt humida romandrà invariable.