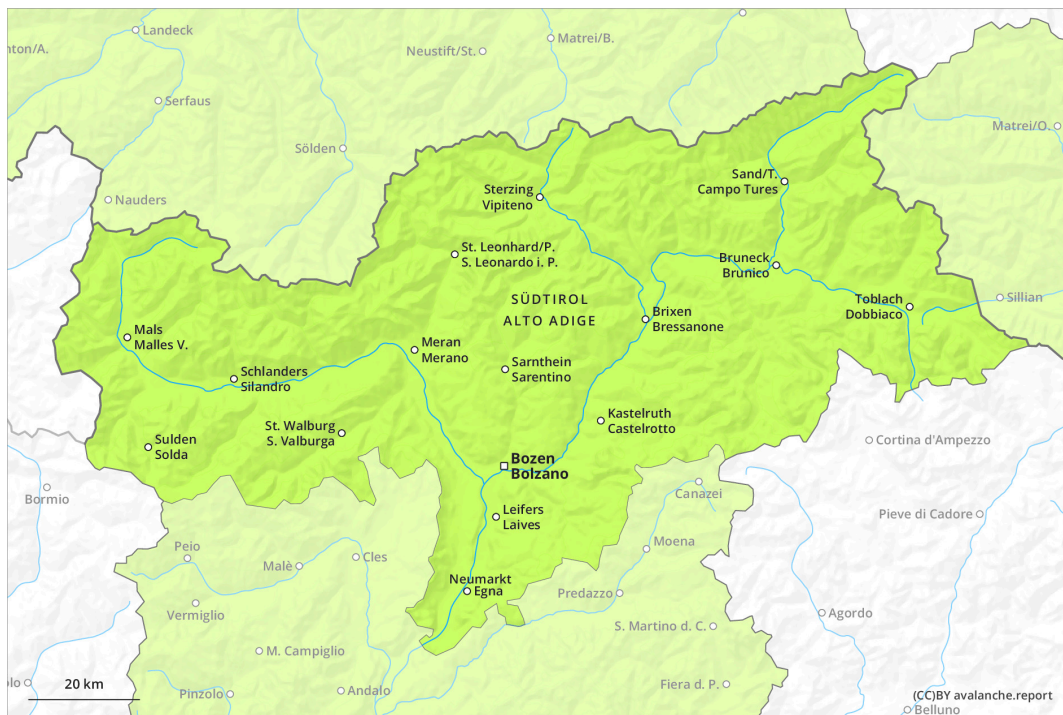
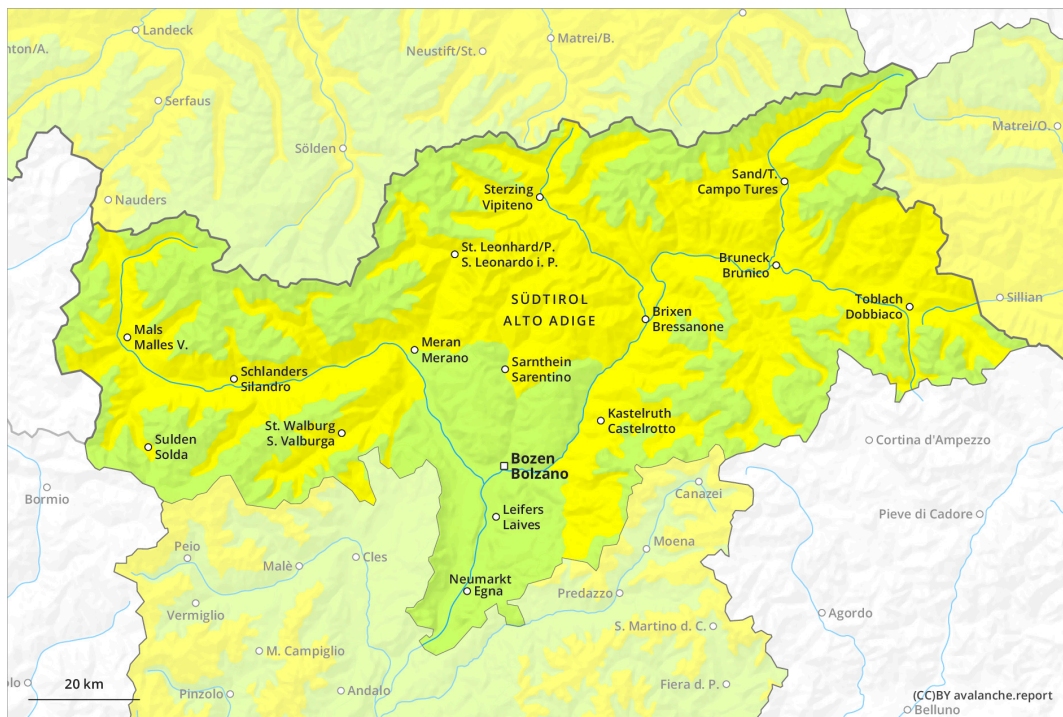


mès lèu

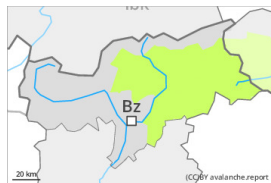


tard



Grad de perih 2 - Moderat

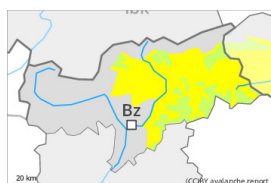
mès lèu



Tendència: perih de lauegi constant
enDimèrcles 01 05 2024



tard



Tendència: perih de lauegi constant
enDimèrcles 01 05 2024



Nhèu umida



2800m

Estabilitat deth celh de nhèu: [praube](#)

Frecuència: [Quauqui](#)

Mesura de lauet: [Mejan](#)

A prumèra ora deth maitin i aurà en fòrça endrets condicions favorables, a compdar d'alavetz aumentarà eth perih de lauegi de nhèu fòrça umida.

Damb er augment dera temperatura diürna e era radiacion solara, era probabilitat de desencadenament de lauegi de nhèu fòrça umida sense coesion aumentarà rapidament, especiaument enes pales extrèmament arribentes per dejós des 2800 m aproximativament, e tanben enes pales soleienques en totes es còtes. (-) son possibles lauegi de nhèu fòrça umida sense coesion de mida petita e mejana. De manèra fòrça isolada es lauegi pòden desencadenar eth mantèth amarat e arténher dimensions perilhoses.

Ath delà son mès possibles lauegi d'esguitlament basau de mida petita a mejana. Açò se da enes pales erbooses arribentes per dejós des 2600 m aproximativament. Evitar es zònes damb henerècles d'esguitlament basau.

Es excursions de montanha, es baishades dehòra de pista e es accèssi tàs refugis an de començar e acabar ara ora.

Celh de nhèu

Patrons de perih

pp.10: scenari de primavera

pp.2: esguitlament de nhèu

Era superfícia deth mantèth de nhèu s'a regelat e a format ua crosta portanta enes còtes nautes e s'atrendirà ja ath long deth maitin. Açò se da especiaument enes pales soleienques. Ath long dera jornada era calor causarà tanben enes pales ombrères per dejós des 2800 m aproximativament un progressiu amarament deth mantèth de nhèu.

Per dejós des 2000 m aproximativament en generau non i a pas pro nhèu entara practica des espòrts d'iuèrn.

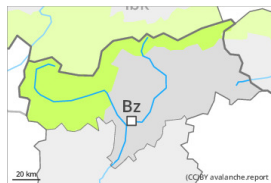


Tendéncia

Eth perilh de lauegi de nhèu fòrça umida aumentarà ath long deth dia.

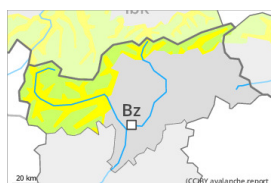
Grad de perih 2 - Moderat

mès lèu



Tendència: perih de lauegi constant →
enDimèrcles 01 05 2024

tard



Tendència: perih de lauegi constant →
enDimèrcles 01 05 2024



Nhèu umida



Estabilitat deth celh de nhèu: [praube](#)

Frecuència: [Quauqui](#)

Mesura de lauet: [Mejan](#)

En cors dera jornada aument deth perih de lauegi de nhèu fòrça umida. Acumulacions de nhèu ventada son, de manèra isolada, encara inestables en nauta montanha.

Maitin e maitiada:

Es acumulacions de nhèu ventada mès recentes non son ja inestables. Es endrets perilhosi isoladi se tròben sustot en pales fòrça arribentes ombrères en zònes de nauta montanha.

Ath delà deth perih d'èster enterrat per un lauegi, cau tier en compde sustot eth perih d'èster arrossegat entà ua trampa deth terren.

Ath long dera jornada:

Damb er aument dera temperatura diürna e era radiacion solara, era probabilitat de desencadenament de lauegi fòrça umits aumentarà progressivament. (-) son possibles cada viatge mès nombrosi lauegi de nhèu fòrça umida sense coesion de mida petita a mejana per dejós des 2800 m aproximativament, tanben enes pales soleienques extrèmament arribentes en nauta montanha.

De manèra fòrça isolada es lauegi pòden desencadenar eth mantèth amarat e arténher dimensions perilhoses.

Ath delà son mès possibles de manèra isolada lauegi d'esguitlament basau. Açò se da enes pales erboses arribentes per dejós des 2600 m aproximativament. Evitar es zònes damb henerècles d'esguitlament basau.

Es excursions de montanha, es baishades dehòra de pista e es accèssi tàs refugis an de començar e acabar ara ora.



Celh de nhèu

Patrons de perilh

pp.10: scenari de primavera

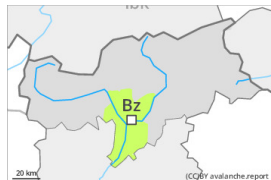
Era superfícia deth mantèth de nhèu s'a regelat e a format ua crosta portanta e s'atrendirà ath long deth dia. Ath long dera jornada era calor causarà en totes es orientacions per dejós des 2800 m aproximativament un progressiu debilitament deth mantèth de nhèu, tanben enes pales soleienques en nauta montanha.

Damb eth vent fòrt deth quadrant sud , ath long des darrèri dies, en nauta montanha s'an format plaques de vent. Es factors meteorologics an provocat ua substanciau estabilizacion des plaques de vent.

Tendéncia

Eth perilh de lauegi de nhèu fòrça umida aumentarà ath long deth dia.

Grad de perih 1 - Fèble



Tendència: perih de lauegi constant →
enDimèrcles 01 05 2024



Nhèu umida



Estabilitat deth celh de nhèu: **molt praube**

Frecuència: **Pògui**

Mesura de lauet: **Petit**

Eth problèma de nhèu umida requerís atencion.

Eth perih de lauegi de nhèu fòrça umida aumentarà leugèrament ath long deth dia. Especiaument enes pales escarpades son possibles lauegi fòrça umits aumens de mida petita.

Celh de nhèu

Patrons de perih

pp.10: scenari de primavera

Era superfícia deth mantèth de nhèu se regularà tot just e s'atendirà rapidament. Ath long dera jornada eth solei e era calor causaràn tanben enes pales ombrères en altitud un progressiu debilitament deth mantèth de nhèu.

En còtes baishes e mejanes i a pòca nhèu.

Tendència

Eth perih de lauegi de nhèu fòrça umida demorarà invariable.