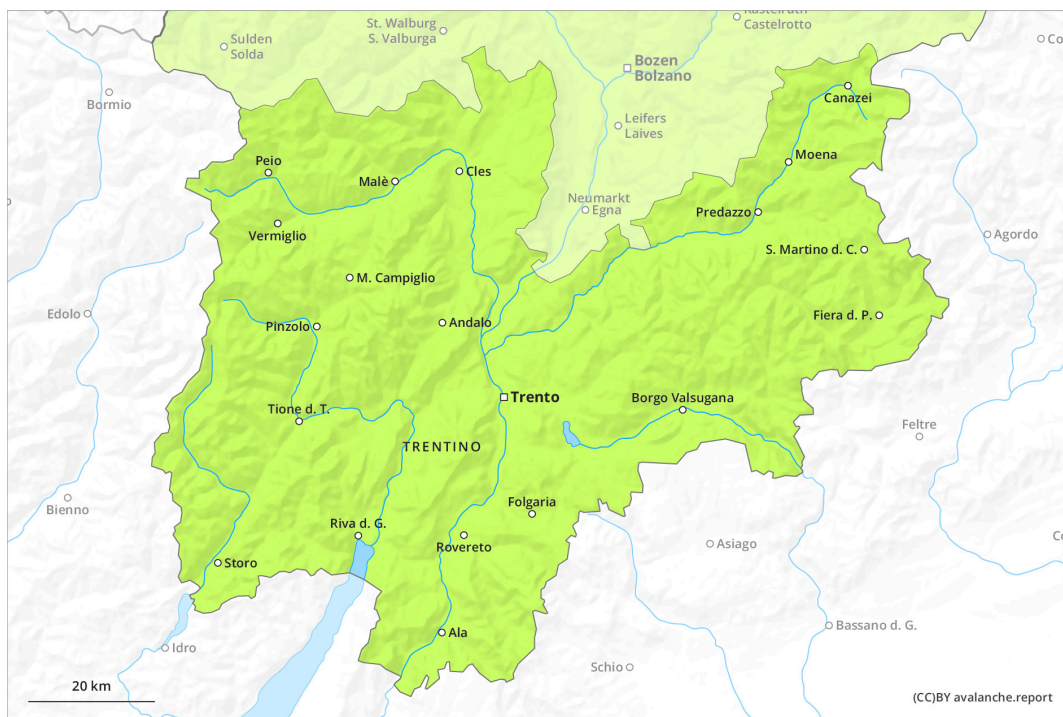
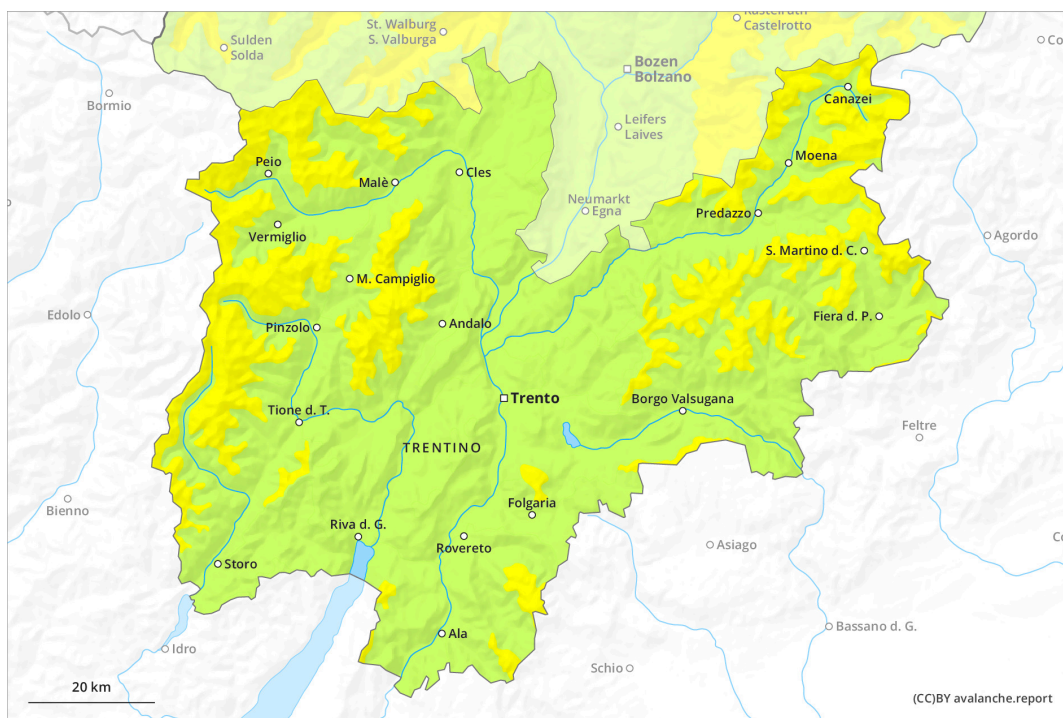


## más temprano

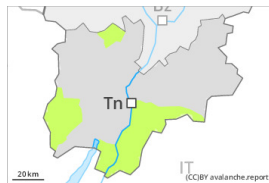


## más tarde



## Grado de Peligro 2 - Limitado

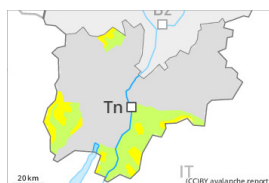
más temprano



**Tendencia: peligro de aludes en aumento**  
en Miércoles 01 05 2024



más tarde



1800m

**Tendencia: peligro de aludes en aumento**  
en Miércoles 01 05 2024



Nieve húmeda



1800m

Estabilidad del manto de nieve: **pobre**

Frecuencia: **algunas**

Tamaño del alud: **pequeño**

En el transcurso de la jornada aumento del peligro de aludes de nieve muy húmeda.

Con el aumento de la temperatura diurna y la radiación solar, la probabilidad de desencadenamiento de aludes de nieve húmeda o muy húmeda aumentará progresivamente, también en las laderas umbrías. Estos últimos son como mínimo de tamaño pequeño.

Además son posibles más avalanchas de deslizamiento basal, especialmente en las laderas herbosas inclinadas por debajo de los 2600 m aproximadamente. Evitar las zonas con grietas de deslizamiento basal.

## Manto nivoso

**Patrones de peligro**

pp.10: escenario de primavera

La superficie del manto de nieve se volverá a helar para formar una costra portante solo en cotas altas. En el transcurso de la jornada el calor causará en altitud un progresivo debilitamiento del manto de nieve también en las laderas umbrías. Precaución sobre todo en las laderas solanas por debajo de los 3000 m aproximadamente.

En cotas bajas y medias hay poca nieve.

## Tendencia

Caerá un poco de nieve en algunos sectores. El peligro de aludes de nieve seca y de nieve muy húmeda aumentará durante el día.

## Grado de Peligro 2 - Limitado

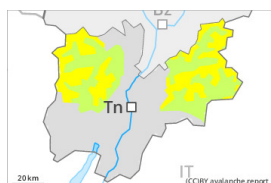
más temprano



**Tendencia: peligro de aludes en aumento**  
en Miércoles 01 05 2024



más tarde



**Tendencia: peligro de aludes en aumento**  
en Miércoles 01 05 2024



Nieve húmeda



Estabilidad del manto de nieve: **pobre**

Frecuencia: **pocas**

Tamaño del alud: **mediano**

En el transcurso de la jornada aumento del peligro de aludes de nieve muy húmeda.

Con el aumento de la temperatura diurna y la radiación solar, la probabilidad de desencadenamiento de aludes de nieve húmeda o muy húmeda aumentará progresivamente sobre todo en las laderas solanas extremadamente inclinadas. Estos últimos son como mínimo de tamaño pequeño. Esto se da de manera aislada en las laderas umbrías por debajo de los 2800 m aproximadamente.

Además son posibles más avalanchas de deslizamiento basal, especialmente en las laderas herbosas inclinadas por debajo de los 2600 m aproximadamente. Evitar las zonas con grietas de deslizamiento basal.

## Manto nivoso

**Patrones de peligro**

pp.10: escenario de primavera

La superficie del manto de nieve se volverá a helar para formar una costra portante solo en cotas altas. En el transcurso de la jornada el calor causará en altitud un progresivo debilitamiento del manto de nieve también en las laderas umbrías. Precaución sobre todo en las laderas solanas por debajo de los 3000 m aproximadamente.

## Tendencia

Caerá un poco de nieve en algunos sectores. El peligro de aludes de nieve seca y de nieve muy húmeda aumentará durante el día.

## Grado de Peligro 1 - Débil



**Tendencia: peligro de aludes en aumento**  
en Miércoles 01 05 2024



Nieve húmeda



Estabilidad del manto de nieve: **muy pobre**

Frecuencia: **pocas**

Tamaño del alud: **pequeño**

En el transcurso de la jornada aumento del peligro de aludes de nieve muy húmeda.

Con el aumento de la temperatura diurna y la radiación solar, la probabilidad de desencadenamiento de aludes de nieve húmeda o muy húmeda aumentará progresivamente, también en las laderas umbrías. Estos últimos son como mínimo de tamaño pequeño.

### Manto nivoso

#### Patrones de peligro

pp.10: escenario de primavera

La superficie del manto de nieve se ha vuelto a helar y ha formado una costra portante y se ablandará rápidamente. En el transcurso de la jornada el sol y el calor causarán en altitud un progresivo debilitamiento del manto de nieve también en las laderas umbrías.

En cotas bajas y medias hay poca nieve.

### Tendencia

Caerá nieve por encima de los 1800 m aproximadamente en algunos sectores. El peligro de purgas de nieve húmeda y muy húmeda aumentará sin cambiar de grado.