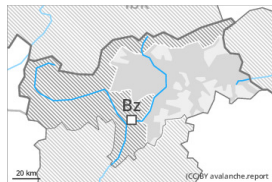
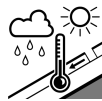




Grad de perih 2 - Moderat



Tendència: perih de lauegi constant →
enDijaus 02 05 2024



Nhèu umida



Estabilitat deth celh de nhèu: **praube**

Frecuència: **Pògui**

Mesura de lauet: **Mejan**

Eth problèma de nhèu umida requerís atencion.

Eth perih de lauegi de nhèu fòrça umida aumentarà rapidament ath maitin. (-) son encara possibles lauegi de nhèu fòrça umida de mida petita a mejana. Açò se da en totes es orientacions per dejós des 2800 m aproximativament, e tanben enes pales soleienques extrèmament arribentes en altitud. De manèra fòrça isolada es lauegi pòden desencadenar eth mantèth amarat e arténher dimensions perilhoses.

Ath delà son encara mès possibles de manèra fòrça isolada lauegi d'esguitlament basau. Açò se da enes pales erboses arribentes per dejós des 2600 m aproximativament. Evitar es zònes damb henerècles d'esguitlament basau.

Ath delà deth perih d'èster enterrat per un laueg, cau tier en compde sustot eth perih d'èster arrossegat entà ua trampa deth terren.

Celh de nhèu

Patrons de perih

pp.10: scenari de primavera

Era superfícia deth mantèth de nhèu se heiredarà tot just ath long dera net temporalmente embromada. A compdar deth maitin era calor causarà en totes es orientacions per dejós des 2800 m aproximativament un progressiu amarament deth mantèth de nhèu, tanben enes pales soleienques en altitud.

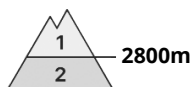
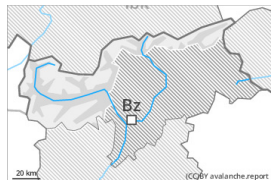
En còtes baishes e mejanes en generau non i a pas pro nhèu entara practica des espòrts d'iuèrn.

Tendència

Damb eth heiredament, temporau afebliment deth perih de lauegi de nhèu fòrça umida.



Grad de perih 2 - Moderat



Tendència: perih de lauegi constant →
enDijaus 02 05 2024



Nhèu umida



Estabilitat deth celh de nhèu: [praube](#)

Frecuència: [Pògui](#)

Mesura de lauet: [Mejan](#)

Eth problèma de nhèu umida requerís atencion.

Eth perih de lauegi de nhèu fòrça umida aumentarà rapidament ath maitin. (-) son encara possibles lauegi de nhèu fòrça umida de mida petita a mejana. Açò se da en totes es orientacions per dejós des 2800 m aproximativament, e tanben enes pales soleienques extrèmament arribentes en nauta montanha. De manèra fòrça isolada es lauegi pòden desencadenar eth mantèth amarat e arténher dimensions perilhoses.

Ath delà son encara mès possibles de manèra fòrça isolada lauegi d'esguitlament basau. Açò se da enes pales erboses arribentes per dejós des 2600 m aproximativament. Evitar es zònes damb henerècles d'esguitlament basau.

En zònes de nauta montanha: Es naues e es vielhes acumulacions de nhèu ventada son, de manèra isolada, inestables. Es endrets perilhosi fòrça isoladi se tròben sustot en pales fòrça arribentes ombrères en zònes de nauta montanha.

Ath delà deth perih d'èster enterrat per un laueg, cau tier en compde sustot eth perih d'èster arrossegat entà ua trampa deth terren.

Celh de nhèu

Patrons de perih

pp.10: scenari de primavera

Era superfícia deth mantèth de nhèu se heiredarà tot just ath long dera net temporalmente embromada e s'atendirà rapidament. A compdar deth maitin era calor causarà en totes es orientacions per dejós des 2800 m aproximativament un progressiu amarament deth mantèth de nhèu, tanben enes pales soleienques en nauta montanha.

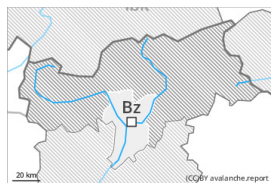
En zònes de nauta montanha: Locaument queirà enquia 15 cm de nhèu. Damb eth vent damb bohades fòrtes deth quadrant sud, sustot apròp des soms se formaràn plaques de vent majoritàriament de mida petita. Es plaques de vent ja non deth tot recents des darrèri dies non son ja inestables.

Tendència

Damb eth heiredament, temporau afebliment deth perih de lauegi de nhèu fòrça umida.



Grad de perilh 1 - Fèble



Tendència: perilh de lauegi constant →

enDijaus 02 05 2024

Eth problèma de nhèu umida requerís atencion.

Eth perilh de lauegi de nhèu fòrça umida aumentarà ja ath long dera maitiada. Especiaument enes pales extrèmament arribentes son possibles quauqu'uns lauegi fòrça umits aumens de mida petita.

Celh de nhèu

Patrons de perilh

pp.10: scenari de primavera

Era superfícia deth mantèth de nhèu se heiredarà tot just ath long dera net temporalmente embromada e s'atrendirà rapidament. Ath long dera jornada era calor causarà tanben enes pales ombrères en altitud un rapid amarament deth mantèth de nhèu.

En còtes baishes e mejanes non i a pas pro nhèu entara practica des espòrts d'iuèrn.

Tendència

Damb eth heiredament, temporau afebliment deth perilh de lauegi de nhèu fòrça umida.