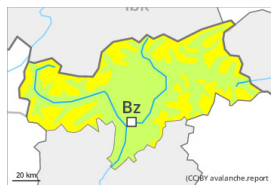




Grau de Perill 2 - Moderat

**Tendència: Perill d'allaus constant**

enDissabte 04 05 2024 →



Plaques de vent

Estabilitat del mantell de neu: **pobre**freqüència: **poques**Mida d'allau: **mitjana**

El problema de neu ventada recent ha d'avaluar-se amb atenció.

A cotes altes i a zones d'alta muntanya: Les noves acumulacions de neu ventada són, de manera aïllada, inestables en orientacions oest a fins a l'est pel nord. Les allaus poden atènyer mides mitjanes sobretot als sectors més afectats per les precipitacions.

No són possibles allaus de neu molt humida i de lliscament basal. De manera molt aïllada les allaus poden desencadenar el mantell amarat i assolir dimensions perilloses.

Actualment, el servei de predicció d'allaus té informació limitada del terreny. Per tant, s'ha d'avaluar detingudament el perill d'allaus local.

Mantell de neu

Patrons de perill

pp.6: neu freda i incohesiva i vent

A cotes altes i a zones d'alta muntanya: Caurà una mica de neu localment. Localment han caigut fins a 15 cm de neu, localment més. Amb el vent de direcció variable amb ratxes fortes, es formaran plaques de vent sobretot en canals i cubetes i darrere dels canvis abruptes de pendent.

Tendència

Atenció al problema de neu ventada recent. Sectors més afectats per les precipitacions: A conseqüència de l'augment de la temperatura diürna i la radiació solar, en el transcurs de la jornada són probables cada cop més nombroses allaus de neu sense cohesió, fins i tot de mida mitjana, sobretot en terreny dret i escarpat en totes les orientacions.