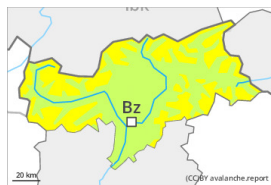


Grado de Peligro 2 - Limitado



Tendencia: peligro de aludes sin cambios →
en Sábado 04 05 2024



Placas de viento



Estabilidad del manto de nieve: **pobre**
Frecuencia: **pocas**
Tamaño del alud: **mediano**

El problema de nieve venteada reciente debe evaluarse con atención.

En cotas altas y en zonas de alta montaña: Las nuevas acumulaciones de nieve venteada son, de manera aislada, inestables en orientaciones oeste a este por el norte. Los aludes pueden alcanzar tamaños medianos sobre todo en los sectores más afectados por las precipitaciones.

No son posibles avalanchas de nieve muy húmeda y de deslizamiento basal. De manera muy aislada los aludes pueden implicar el manto empapado y alcanzar dimensiones peligrosas.

Actualmente, el servicio de predicción de aludes tiene información limitada del terreno. Por lo tanto, debe evaluarse detenidamente el peligro de aludes local.

Manto nivoso

Patrones de peligro

pp.6: frío, nieve suelta y viento

En cotas altas y en zonas de alta montaña: Caerá un poco de nieve localmente. Localmente se han acumulado hasta 15 cm de nieve, localmente más. Con el viento con rachas fuertes de dirección variable, se formarán placas de viento sobre todo en canales y cubetas y detrás de los cambios abruptos de pendiente.

Tendencia

Atención al problema de nieve venteada reciente. Sectores más afectados por las precipitaciones: A consecuencia del aumento de la temperatura diurna y la radiación solar, en el transcurso de la jornada son probables cada vez más numerosas avalanchas de nieve sin cohesión, incluso de tamaño mediano, sobre todo en terreno pendiente y escarpado en todas las orientaciones.