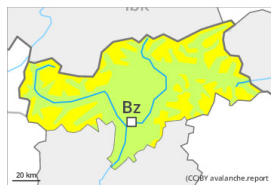


Grado di pericolo 2 - Moderato



Tendenza: pericolo valanghe stabile

per Sabato il 04.05.2024



Lastrone da vento



Stabilità del manto nevoso: **scarsa**

Punti pericolosi: **pochi**

Dimensione valanga: **medie**

La neve ventata recente deve essere valutata con attenzione.

Ad alta quota e in alta montagna: I nuovi accumuli di neve ventata sono, a livello isolato, instabili sui pendii esposti da ovest a nord sino a est. Le valanghe possono, soprattutto nelle regioni più colpite dalle precipitazioni, raggiungere dimensioni medie.

Sono possibili solo più isolate valanghe bagnate e per scivolamento di neve. A livello molto isolato le valanghe possono trascinare il manto nevoso saturo d'acqua e raggiungere dimensioni pericolose.

Attualmente il servizio di previsione valanghe dispone di informazioni limitate dal territorio. Il pericolo di valanghe dovrebbe quindi essere valutato con particolare attenzione sul posto.

Manto nevoso

Situazione tipo

st.6: neve a debole coesione e vento

Ad alta quota e in alta montagna: A livello locale, cadrà un po' di neve. A livello locale sono caduti sino a 15 cm di neve, localmente anche di più. Con vento in parte forte proveniente da direzioni variabili soprattutto nelle conche, nei canali e dietro ai cambi di pendenza si formeranno accumuli di neve ventata.

Tendenza

Attenzione alla neve ventata recente. Regioni più colpite dalle precipitazioni: Con il rialzo termico e l'irradiazione solare diurni, nel corso della giornata sono previste sempre più numerose valanghe di neve a debole coesione, anche di medie dimensioni, soprattutto sui pendii ripidi rocciosi a tutte le esposizioni.