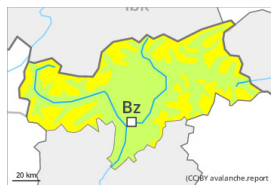




Grad de perih 2 - Moderat



Tendència: perih de lauegi constant →

enDissabte 04 05 2024



Plaques de vent



Estabilitat deth celh de nhèu: [praube](#)

Frecuència: [Pògui](#)

Mesura de lauet: [Mejan](#)

Eth problèma de nhèu ventada recenta ac cau avalorar damb atencion.

En còtes nautes e en zònes de nauta montanha: Es naues acumulacions de nhèu ventada son, de manèra isolada, inestables en orientacions oèst enquiar èst peth nòrd. Es lauegi pòden, arténher mides mejanes sustot enes sectors mès afectadi pes precipitacions.

Non son possibles lauegi de nhèu fòrça umida e d'esguitlament basau. De manèra fòrça isolada es lauegi pòden desencadenar eth mantèth amarat e arténher dimensions perilhoses.

Actuaument, eth servici de prediccion de lauegi a informacion limitada deth terren. Atau donc, cau avalorar atentiuament eth perih de lauegi locau.

Celh de nhèu

Patrons de perih

pp.6: heired, nhèu sense coesion e vent

En còtes nautes e en zònes de nauta montanha: Locaument queirà un shinhau de nhèu. Locaument an queigut enquia 15 cm de nhèu, locaument mès. Damb eth vent damb bohades fòrtes de direccion variabla, sustot en canaus e conques e ath darrèr des cambis abruptes de pendent se formaràn plaques de vent.

Tendència

Atencion ath problèma de nhèu ventada recenta. Sectors mès afectadi pes precipitacions: A consequéncia der augment dera temperatura diürna e era radiacion solara, ath long dera jornada son probables cada viatge mès nombrosi lauegi de nhèu sense coesion, tanben de mida mejana, sustot en terren dret e escarpat en totes es orientacions.