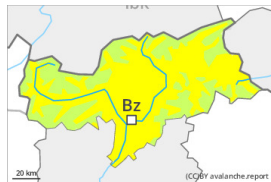




## Grau de Perill 2 - Moderat

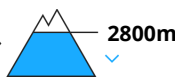


**Tendència: Perill d'allaus constant** →

enDilluns 06 05 2024



Neu humida



Estabilitat del mantell de neu: **molt pobre**

freqüència: **poques**

Mida d'allau: **mitjana**

Fins i tot encara possibles de manera aïllada allaus de fusió i de lliscament basal.

Són possibles només de manera aïllada allaus de neu molt humida i de lliscament basal. De manera molt aïllada les allaus poden desencadenar el mantell amarat i assolir dimensions perilloses. A conseqüència de l'augment de la temperatura diürna i la radiació solar, no són probables allaus de neu sense cohesió, sobretot en terreny dret i escarpat en totes les orientacions.

Alguns indrets perillosos per allaus de neu seca es troben als vessants extremadament inclinats en cotes altes i a l'alta muntanya. A més del perill de ser enterrat per una allau, cal tenir en compte també el perill de ser arrossegat cap a una trampa del terreny.

Actualment, el servei de predicció d'allaus té informació limitada del terreny. Per tant, s'ha d'avaluar detingudament el perill d'allaus local.

### Mantell de neu

A zones d'alta muntanya: Amb el vent de direcció variable amb ratxes fortes, s'han format plaques de vent sobretot en canals i cubetes i darrere dels canvis abrades de pendent. Les condicions provocaran una estabilització de les plaques de vent. A cotes altes: Les condicions de temps causaran un progressiu amarament del mantell de neu.

### Tendència

Alguns indrets perillosos per allaus de neu seca es troben als vessants extremadament inclinats. Són possibles només de manera aïllada allaus de neu molt humida i de lliscament basal.

Aquest és el darrer butlletí de perill d'allaus de l'hivern 2023/24. La informació actual i els anuncis es publiquen al nostre bloc.