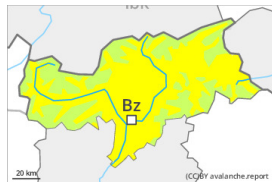


Grad de perih 2 - Moderat



Tendència: perih de lauegi constant →
enDeluns 06 05 2024



Nhèu umida



Estabilitat deth celh de nhèu: **molt praubè**

Frecuència: **Pògui**

Mesura de lauet: **Mejan**

E tanben encara possibles de manèra isolada lauegi de nhèu fòrça umida e d'esguitlament basau.

Son possibles sonque isoladament lauegi de nhèu fòrça umida e d'esguitlament basau. De manèra fòrça isolada es lauegi pòden desencadenar eth mantèth amarat e arténher dimensions perilhoses. A conseqüència der augment dera temperatura diürna e era radiacion solara, non son probables lauegi de nhèu sense coesion, sustot en terren dret e escarpat en totes es orientacions.

Quauqu'uns endrets perilhosi per lauegi de nhèu seca se tròben enes pales extrèmament arribentes en còtes nautes e nauta montanha. Ath delà deth perih d'èster enterrat per un laueg, cau tier en compte tanben eth perih d'èster arrossegat entà ua trampa deth terren.

Actuaument, eth servici de prediccion de lauegi a informacion limitada deth terren. Atau donc, cau avalorar atentiuament eth perih de lauegi locau.

Celh de nhèu

En zònes de nauta montanha: Damb eth vent damb bohadès fòrtes de direccion variabla , sustot en canaus e conques e ath darrèr des cambis abruptes de pendent s'an format plaques de vent. Es condicions provocaràn ua estabilizacion des plaques de vent. En còtes nautes: Es condicions de temps causaràn un progressiu amarament deth mantèth de nhèu.

Tendència

Quauqu'uns endrets perilhosi per lauegi de nhèu seca se tròben enes pales extrèmament arribentes. Son possibles sonque isoladament lauegi de nhèu fòrça umida e d'esguitlament basau.

Aguest qu'ei eth darrèr bulletin de perih de lauegi der iuèrn 2023/24. Era informacion actua e es anóncis se publiquen en nòste blòc.