

Mit Neuschnee und Wind in Oberkärnten im Tagesverlauf teils sehr große Lawinengefahr

	Schobergruppe, Lienzer Dolomiten, Karnische Alpen West		
	Glocknergruppe, Ankogelgruppe, Kreuzeckgruppe, Gailtaler Alpen West, Karnische Alpen Mitte, Gailtaler Alpen Mitte		
	Nockberge, Gurktaler Alpen, Villacher Alpe, Karnische Alpen Ost, Karawanken Mitte, Karawanken West		
	Saualpe, Packalpe, Koralpe, Karawanken Ost		  

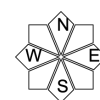
Lawinenprobleme



Gefahrenstufen

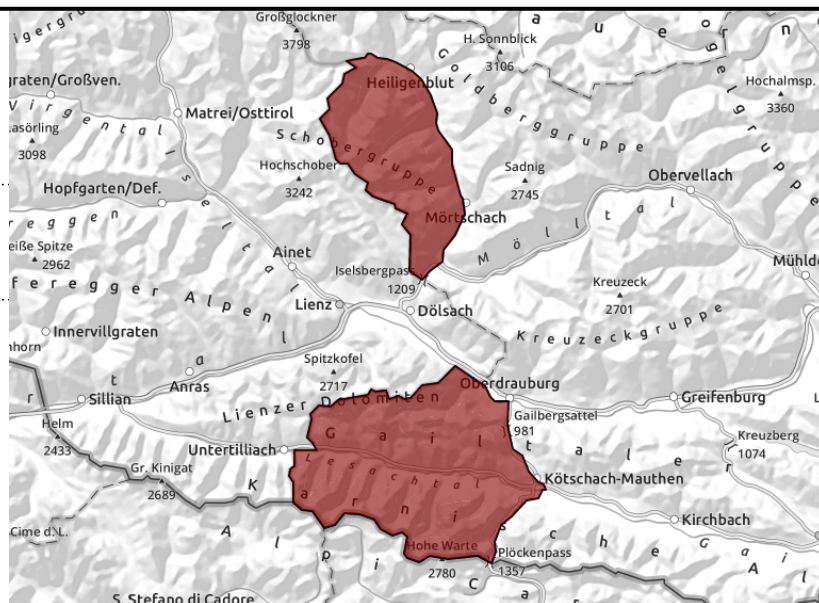


Exposition



Regionsbericht

**Schobergruppe, Lienzer Dolomiten,
Karnische Alpen West**



Die extremen Niederschläge lassen die Lawinengefahr im Tagesverlauf auf sehr groß ansteigen

Nur Gefahrenstufenkarte

Schneedeckenaufbau

Nur Gefahrenstufenkarte

Wetter

Das Italtief sorgt auch heute in Oberkärnten für intensiven Niederschlag. Die Schneefallgrenze, welche während der vergangenen Nacht gestiegen ist, beginnt bereits wieder zu fallen und wird untertags wieder um die 1000 m, teils auch darunter, liegen. Weiter nach Osten zu steigt die Schneefallgrenze bis zu 1800 m an. In höheren Lagen weht stürmischer Wind aus südlicher Richtung.

Tendenz

Nur Gefahrenstufenkarte

Lawinenprobleme



Gefahrenstufen

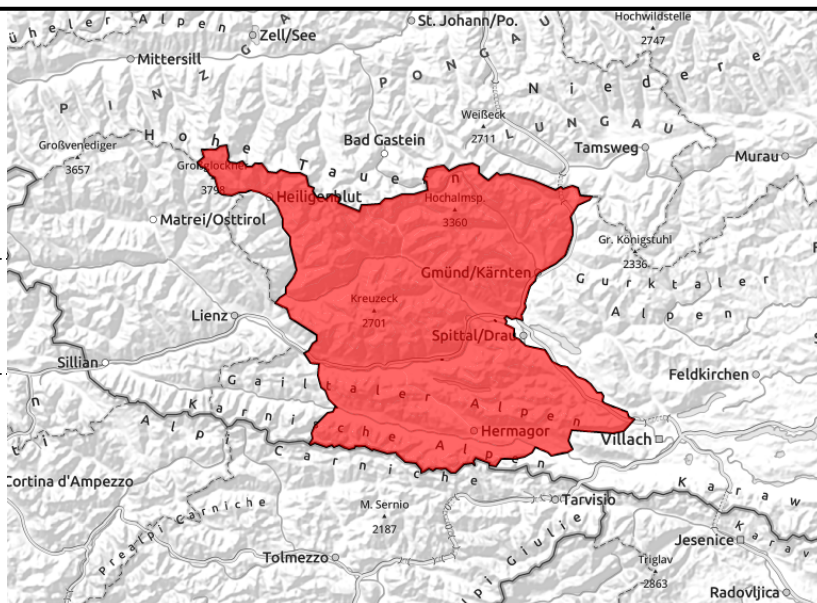
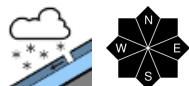


Exposition



Regionsbericht

**Glocknergruppe, Ankogelgruppe,
Kreuzeckgruppe, Gailtaler Alpen
West, Karnische Alpen Mitte,
Gailtaler Alpen Mitte**



Mit neuerlichem Neuschneezuwachs steigt die Lawinengefahr weiter an

Nur Gefahrenstufenkarte

Schneedeckenaufbau

Nur Gefahrenstufenkarte

Wetter

Das Italentief sorgt auch heute in Oberkärnten für intensiven Niederschlag. Die Schneefallgrenze, welche während der vergangenen Nacht gestiegen ist, beginnt bereits wieder zu fallen und wird untertags wieder um die 1000 m, teils auch darunter, liegen. Weiter nach Osten zu steigt die Schneefallgrenze bis zu 1800 m an. In höheren Lagen weht stürmischer Wind aus südlicher Richtung.

Tendenz

Nur Gefahrenstufenkarte

Lawinenprobleme



Gefahrenstufen

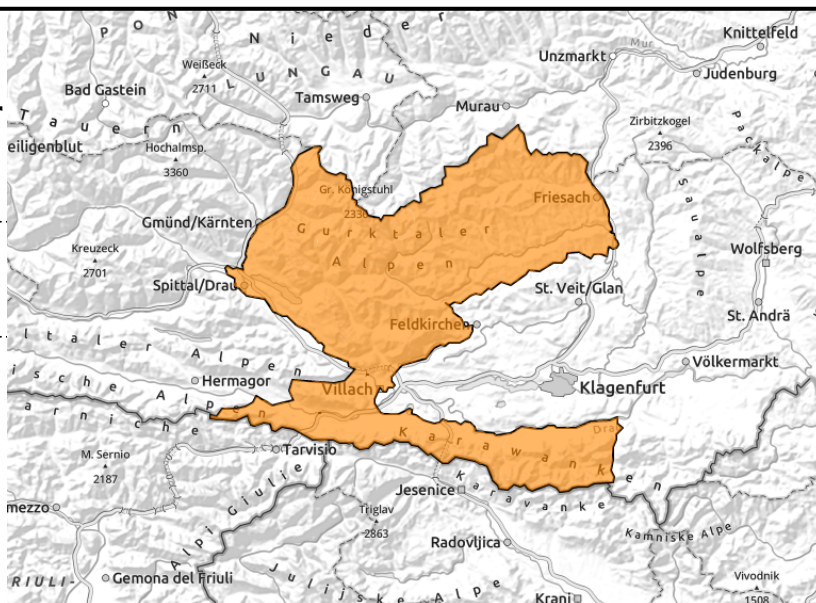
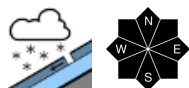


Exposition



Regionsbericht

**Nockberge, Gurktaler Alpen, Villacher
Alpe, Karnische Alpen Ost,
Karawanken Mitte, Karawanken West**



Mit neuerlichem Neuschneezuwachs steigt die Lawinengefahr weiter an

Nur Gefahrenstufenkarte

Schneedeckenaufbau

Nur Gefahrenstufenkarte

Wetter

Das Italentief sorgt auch heute in Oberkärnten für intensiven Niederschlag. Die Schneefallgrenze, welche während der vergangenen Nacht gestiegen ist, beginnt bereits wieder zu fallen und wird untertags wieder um die 1000 m, teils auch darunter, liegen. Weiter nach Osten zu steigt die Schneefallgrenze bis zu 1800 m an. In höheren Lagen weht stürmischer Wind aus südlicher Richtung.

Tendenz

Nur Gefahrenstufenkarte

Lawinenprobleme



Gefahrenstufen

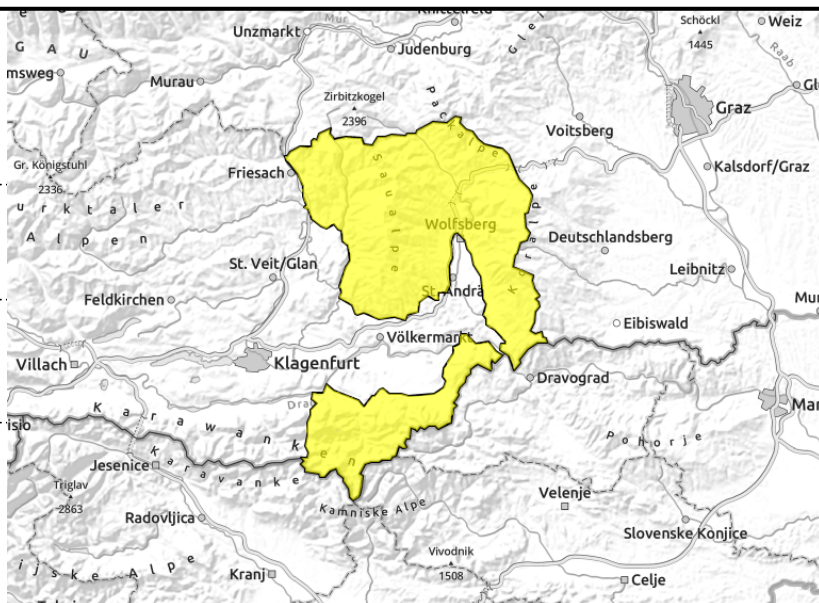
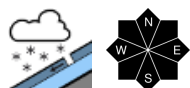
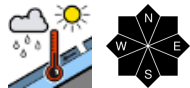


Exposition



Regionsbericht

Saualpe, Packalpe, Koralpe,
Karawanken Ost



Niederschläge lassen die Lawinengefahr ansteigen

Nur Gefahrenstufenkarte

Schneedeckenaufbau

Nur Gefahrenstufenkarte

Wetter

Das Italentief sorgt auch heute in Oberkärnten für intensiven Niederschlag. Die Schneefallgrenze, welche während der vergangenen Nacht gestiegen ist, beginnt bereits wieder zu fallen und wird untertags wieder um die 1000 m, teils auch darunter, liegen. Weiter nach Osten zu steigt die Schneefallgrenze bis zu 1800 m an. In höheren Lagen weht stürmischer Wind aus südlicher Richtung.

Tendenz

Nur Gefahrenstufenkarte

Lawinenprobleme



Gefahrenstufen



Exposition

