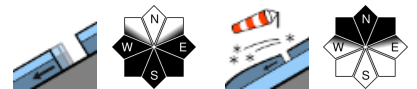


## Gleitschneelawinen können in Oberkärnten auf Grund der mächtigen Schneedecke vereinzelt auch noch etwas größer werden



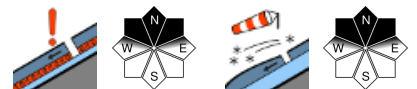
Kreuzeckgruppe, Schoberggruppe, Glocknergruppe, Ankogelgruppe, Gailtaler Alpen Mitte, Gailtaler Alpen West, Lienzer Dolomiten, Karnische Alpen West, Karnische Alpen Mitte



Nockberge, Villacher Alpe, Karawanken West, Karnische Alpen Ost, Karawanken Mitte, Karawanken Ost



Saualpe, Gurktaler Alpen, Packalpe, Koralpe



### Lawinenprobleme



### Gefahrenstufen



### Exposition

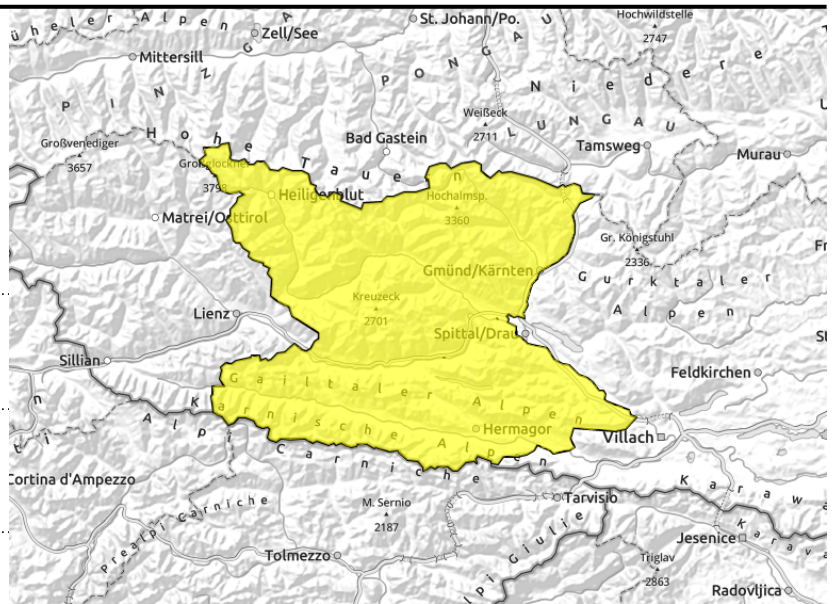


**16.12.2020****Regionsbericht**

**Kreuzeckgruppe, Schobergruppe,  
Glocknergruppe, Ankogelgruppe,  
Gailtaler Alpen Mitte, Gailtaler Alpen  
West, Lienzer Dolomiten, Karnische  
Alpen West, Karnische Alpen Mitte**



kammnah

**Vorsicht in Hängen mit Gleitschneerissen**

Es sind noch in einigen Steilhängen, in hohen Lagen, Gefahrenstellen vorhanden, wo ein Schneebrett insbesondere bei großer Zusatzbelastung, eventuell auch noch bei geringer Zusatzbelastung, losgelöst werden kann. In tieferen Lagen, in sonnseitigen Expositionen, gibt es noch Gleitschneerisse welche in Bewegung sind und die auch noch spontan abrutschen können. Geländeteile unter Gleitschneerissen meiden.

**Schneedeckenaufbau**

In Oberkärnten ist die mächtige Schneedecke kompakt, in Bodennähe meist feucht bis teilweise auch nass. Die Oberfläche ist noch lockerer, hat sich aber durch die milden Temperaturen schon etwas verfestigt. Der nur schwache, örtlich auch mäßige Wind aus südwestlicher Richtung sorgt teils für frische Tribschneeablagerungen in Kammnähe, wo dieser dann auf die noch lockere Schneedeckenoberfläche oder vereinzelt auch auf Oberflächenreif abgelagert wird.

**Wetter**

Eine schwache Störung zieht am Vormittag noch durch. Voraussichtlich stauen sich am Vormittag im Südwesten dichtere Wolken, auch leichter Niederschlag könnte möglich sein, meist ist es aber trocken. Der Wind weht mehrheitlich mäßig aus südwestlicher Richtung. Im Norden stecken die Berge vormittags verbreitet noch in Nebel. Der Wind weht schwach aus südwestlicher Richtung. Die Nullgradgrenze liegt um 2000 m Höhe

**Tendenz**

Die Lawinengefahr ändert sich kaum.

**Lawinenprobleme**

Neuschnee

Tribschnee

Altschnee

Nassschnee

Gleitschnee

Günstig

**Gefahrenstufen**

gering

mäßig

erheblich

groß

sehr groß

**Exposition**

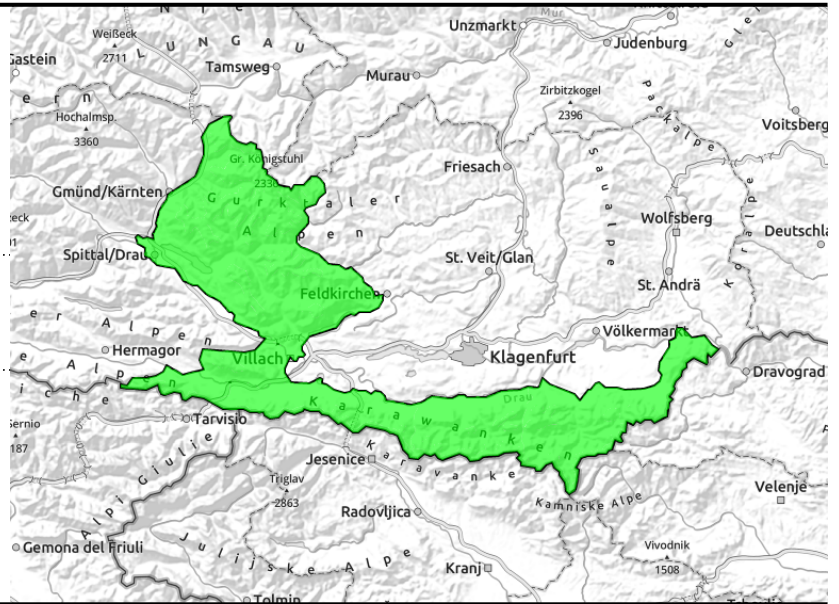
**16.12.2020**

## Regionsbericht

**Nockberge, Villacher Alpe,  
Karawanken West, Karnische Alpen  
Ost, Karawanken Mitte, Karawanken  
Ost**



kammnah



## Vereinzelt noch Gefahrenstellen

Es sind nur noch vereinzelt Gefahrenstellen vorhanden, wo insbesondere durch eine große Zusatzbelastung noch ein Schneebrett losgelöst werden kann. Mit der Höhe nehmen die Gefahrenstellen auch etwas zu.

### Schneedeckenaufbau

Die Schneedecke hat sich überwiegend gut verfestigen können. In höheren Lagen, wo die Schneeoberfläche noch etwas lockerer ist, werden vereinzelt frische kleinere Tribschneeablagerung gebildet.

### Wetter

Vormittags zieht noch eine schwache Störung durch. Im Westen der Region kann es am Vormittag noch teils dichter bewölkt sein. Weiter nach Osten sind die Wolken schon dünner und es ist teilweise auch schon sonnig. Es weht nur schwacher Wind aus südwestlicher Richtung.

### Tendenz

Keine wesentliche Änderung der Lawinengefahr.

#### Lawinenprobleme



Neuschnee



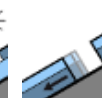
Tribschnee



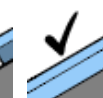
Altschnee



Nassschnee



Gleitschnee



Günstig

#### Gefahrenstufen

1  
gering2  
mäßig3  
erheblich4  
groß5  
sehr groß

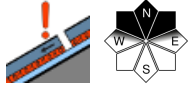
#### Exposition



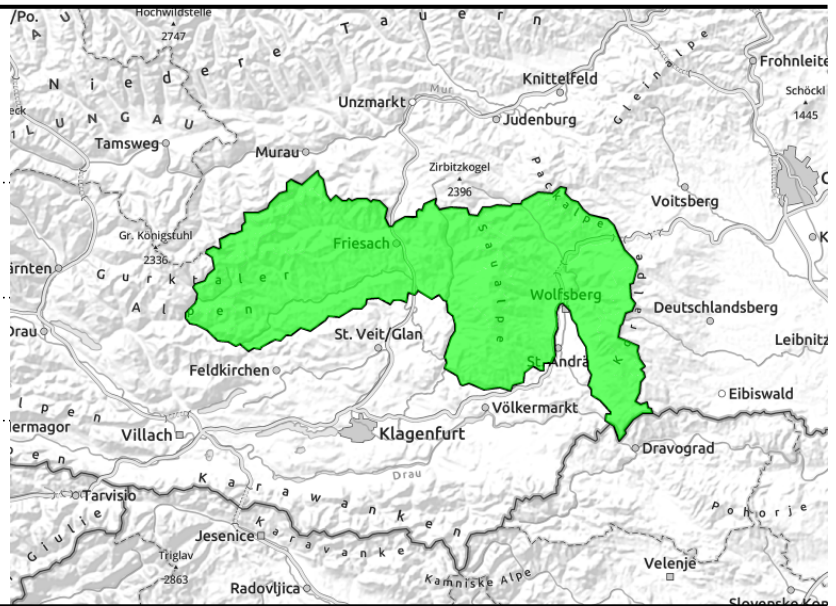


**16.12.2020**

## Regionsbericht

**Sauualpe, Gurktaler Alpen, Packalpe, Koralpe**

in Gipfelnähe



## Kaum Gefahrenstellen vorhanden

Sehr vereinzelt sind noch in Gipfelniveaulagen kleinere Gefahrenstellen vorhanden wo allgemein nur bei großer Zusatzbelastung eine kleine Lawine losgelöst werden kann. In Tallagen liegt nur sehr wenig Schnee.

### Schneedeckenaufbau

Die Schneedecke hat sich gut gesetzt und verfestigt, ist aber auch sehr feucht.

### Wetter

Eine schwache Störung zieht am Vormittag noch über Kärnten durch. In den Niederungen liegt teils zäher Hochnebel. Der schwache Wind weht aus westlicher Richtung.

### Tendenz

Gleichbleibende Lawinengefahr.

#### Lawinenprobleme



Neuschnee



Tribschnee



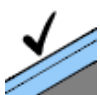
Altschnee



Nassschnee



Gleitschnee



Günstig

#### Gefahrenstufen

1  
gering2  
mäßig3  
erheblich4  
groß5  
sehr groß

#### Exposition

