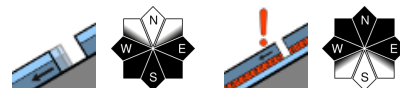


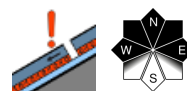
In den schneereichen Regionen Oberkärntens ist der Gleitschnee noch ein Problem



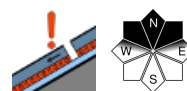
Kreuzekgruppe, Schobergruppe, Glocknergruppe, Ankogelgruppe, Gailtaler Alpen Mitte, Lienzer Dolomiten, Karnische Alpen West, Gailtaler Alpen West, Karnische Alpen Mitte



Nockberge, Villacher Alpe, Karnische Alpen Ost, Karawanken West, Karawanken Ost, Karawanken Mitte



Saualpe, Gurktaler Alpen, Packalpe, Koralpe



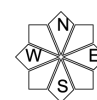
Lawinenprobleme



Gefahrenstufen

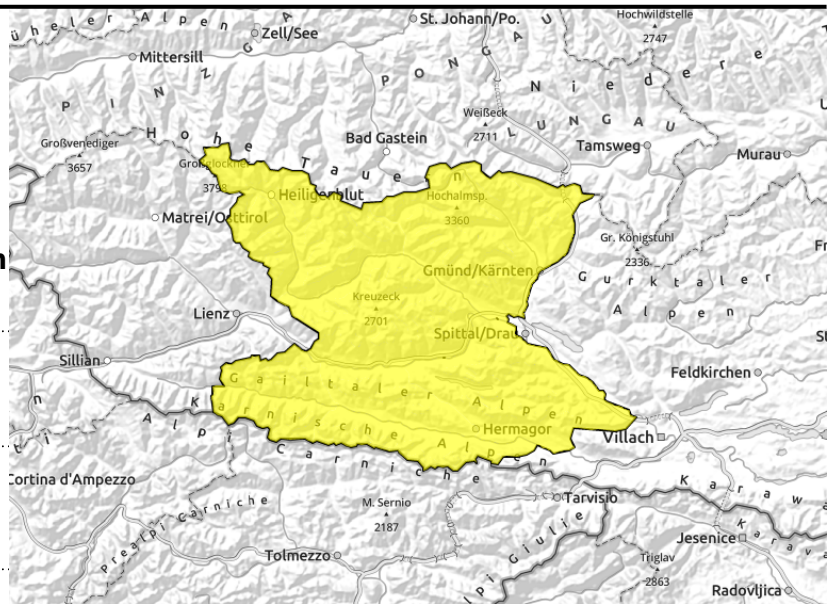
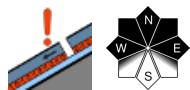
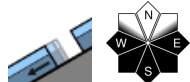


Exposition



19.12.2020**Regionsbericht**

Kreuzeckgruppe, Schobergruppe, Glocknergruppe, Ankogelgruppe, Gailtaler Alpen Mitte, Lienzer Dolomiten, Karnische Alpen West, Gailtaler Alpen West, Karnische Alpen Mitte

**Gelände unter Gleitschneerissen meiden**

In tieferen, vor allem sonnseitigen Lagen ist die mächtige Schneedecke noch immer in Bewegung. Gleitschneerisse werden größer und vor allem an steilen Grasmattenhängen oder glattem Untergrund können Gleitschneelawinen noch immer spontan abrutschen. Diese können mitunter auch noch etwas größer werden. In höheren Lagen sind noch vereinzelt Gefahrenstellen vorhanden welche auch noch etwas leichter gestört werden können.

Schneedeckenaufbau

Die Schneedecke ist im oberen Teil sehr kompakt. An der Oberfläche kann sich auch immer wieder eine härtere Kruste bilden. Das Fundament der Schneedecke ist größtenteils feucht und auch aufbauende umgewandelt. Mit milden Temperaturen setzt sich die Schneedecke weiter.

Wetter

Das milde Hochdruckwetter bleibt wetterbestimmend. Die Höhenströmung dreht langsam auf Süd. Meist herrscht gutes Bergwetter, besonders gegen Norden zu wird es oft wolkenlos. Der Wind weht schwach bis mäßig aus West bis Südwest bei Temperaturen um null Grad in 2000 m.

Tendenz

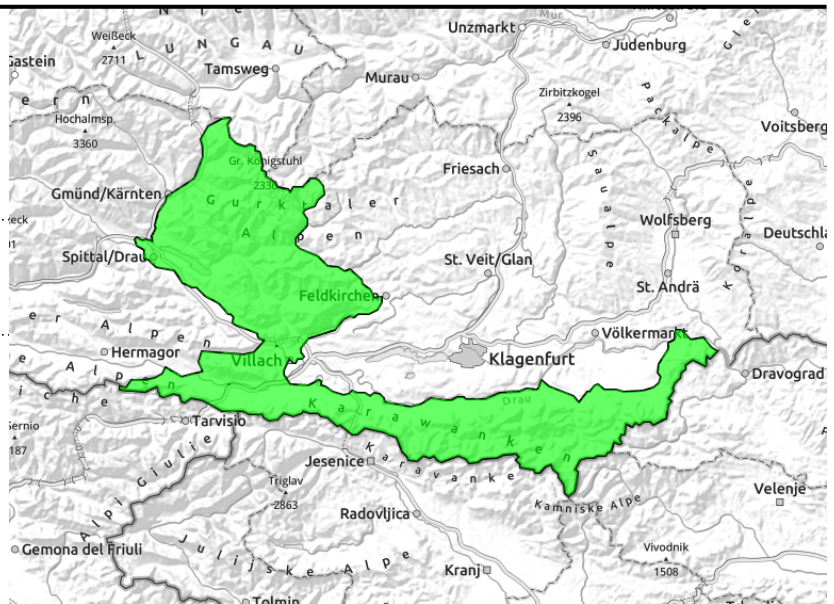
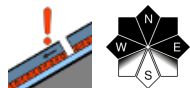
Am Sonntag überwiegt oberhalb der Nebelfelder bei meist nur schwacher Bewölkung wieder recht sonniges Wetter. Keine wesentliche Änderung der Lawinengefahr.

Lawinenprobleme**Gefahrenstufen****Exposition**

19.12.2020

Regionsbericht

Nockberge, Villacher Alpe, Karnische Alpen Ost, Karawanken West, Karawanken Ost, Karawanken Mitte



Vereinzelt sind noch Gefahrenstellen vorhanden

Vereinzelt sind in höheren Lagen noch Gefahrenstellen vorhanden, wo insbesondere durch eine große Zusatzbelastung eine Lawinen losgelöst werden kann.

Schneedeckenaufbau

Die Schneedecke hat sich überwiegend gut gesetzt, ist recht feucht und im Fundament sind lockere aufbauend umgewandelte Schneekristalle vorhanden. Die sich in den Nachtstunden bildende harte Kruste wird tagsüber aufgeweicht.

Wetter

Das milde Hochdruckwetter bleibt wetterbestimmend. Die Höhenströmung dreht langsam auf Süd. Über der Dunst- oder Hochnebelschicht herrscht gutes Bergwetter. Der Wind weht meist schwach aus südwestlicher Richtung bei Temperaturen um null Grad in 2000 m.

Tendenz

Am Sonntag überwiegt oberhalb der Nebelfelder bei meist nur schwacher Bewölkung wieder recht sonniges Wetter. Keine wesentliche Änderung der Lawinengefahr.

Lawinenprobleme



Neuschnee

Triebeschnee

Altschnee

Nassschnee

Gleitschnee

Günstig

Gefahrenstufen



1

2

3

4

5

gering

mäßig

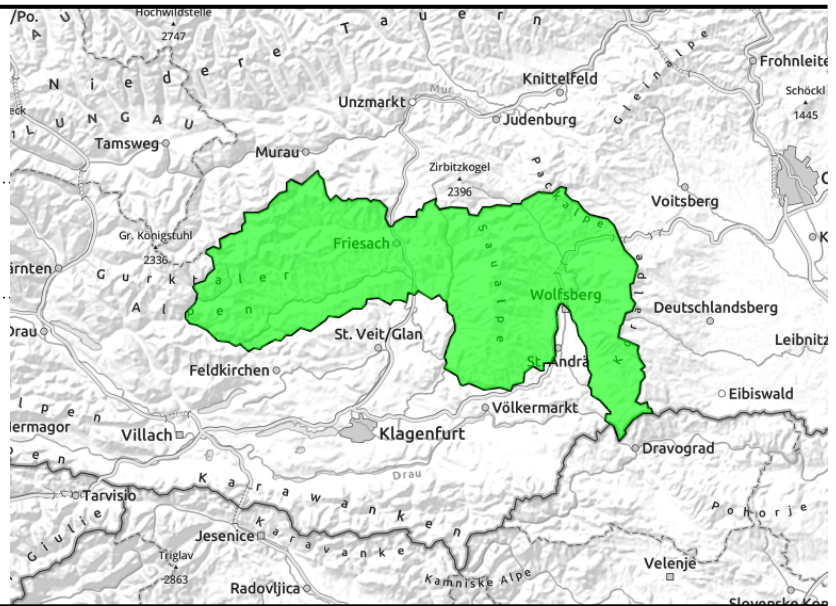
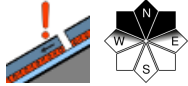
erheblich

groß

sehr groß

Exposition



19.12.2020**Regionsbericht****Saualpe, Gurktaler Alpen, Packalpe, Koralpe****Geringe Lawinengefahr bei sehr feuchtem Schnee**

Nur noch sehr vereinzelt sind Gefahrenstellen vorhanden. Aus sehr steilem Gelände können sich kleine Nassschneerutsche lösen.

Schneedeckenaufbau

Die Schneedecke hat sich gesetzt und ist recht feucht. Mit milden Temperaturen und Sonneneinstrahlung wird diese weiter durchfeuchtet aber auch reduziert. In Tallagen liegt kaum Schnee.

Wetter

Das milde Hochdruckwetter bleibt wetterbestimmend. Die Höhenströmung dreht langsam auf Süd. Der Hochnebel bleibt hartnäckig und reicht teils bis 1500 m hinauf. Bei schwachem Wind aus südwestlicher Richtung erreichen die Temperaturen in 1500 m +1 Grad.

Tendenz

Am Sonntag überwiegt oberhalb der Nebelfelder bei meist nur schwacher Bewölkung wieder recht sonniges Wetter. Keine wesentliche Änderung der Lawinengefahr.

Lawinenprobleme

Neuschnee

Triebsschnee

Altschnee

Nassschnee

Gleitschnee

Günstig

Gefahrenstufen

1

2

3

4

5

gering

mäßig

erheblich

groß

sehr groß

Exposition