

Mit milden Temperaturen rutschen Gleitschneelawinen wieder etwas leichter ab



2400 m

Schobergruppe, Glocknergruppe,
Ankogelgruppe, Kreuzeckgruppe,
Gailtaler Alpen Mitte, Gailtaler Alpen
West, Lienzer Dolomiten, Karnische
Alpen West, Karnische Alpen Mitte



Nockberge, Villacher Alpe, Karnische
Alpen Ost, Karawanken West,
Karawanken Ost, Karawanken Mitte



Gurktaler Alpen, Saualpe, Packalpe,
Koralpe



Lawinenprobleme



Neuschnee



Triebschnee



Altschnee



Nassschnee



Gleitschnee



Günstig

Gefahrenstufen



gering



mäßig



erheblich



groß



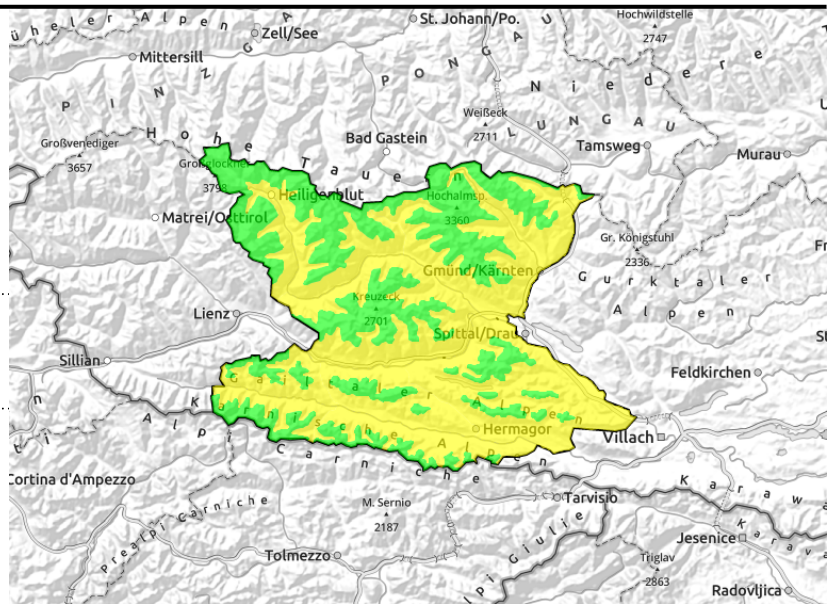
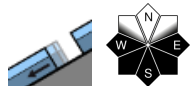
sehr groß

Exposition



23.12.2020**Regionsbericht**

Schobergruppe, Glocknergruppe, Ankogelgruppe, Kreuzeckgruppe, Gailtaler Alpen Mitte, Gailtaler Alpen West, Lienzer Dolomiten, Karnische Alpen West, Karnische Alpen Mitte

**Geländeteile unter Gleitschneerissen meiden**

An sehr steilen, sonnseitigen Grasmattenhängen sind noch Gleitschneelawinen möglich, auch noch etwas größere. Geländeteile unter Gleitschneerissen sollten gemieden werden. Mit den milden Temperaturen steigt die Wahrscheinlichkeit von nassen Rutschen und auch Gleitschneelawinen. In hochalpinen Lagen sind vereinzelt kleinere Tribschneelinsen in Kammbereichen vorhanden.

Schneedeckenaufbau

In den nördlichen Gebirgsgruppen der Region hat der aus südwestlicher Richtung etwas stärker wehende Wind in hochalpinen Lagen für meist kleine Tribschneeablagerungen gesorgt. Allgemein ist die Schneedecke ab den mittleren Lagen kompakt und spannungsarm. Vor allem schattseitig ist das Schneedeckenfundament teils auch aufbauend umgewandelt. Milde Temperaturen weichen die Schneeoberfläche während des Tages teilweise auf. Diese wird durch die kühleren Temperaturen während der Nachtstunden wieder verhärtet. Im Schneedeckenfundament ist meist aufbauend umgewandelter Schnee zu finden.

Wetter

Am Mittwoch ist ein Zwischenhoch wetterbestimmend. Auf den Bergen ist es mit nur hohen Wolken freundlich und recht mild. In den nordwestlichen Gebirgsgruppen werden die Wolken am Nachmittag dichter. Bei schwachem bis mäßigem Wind aus südwestlicher Richtung, im Nordwesten weht der Wind auch etwas stärker, erreichen die Temperaturen in 2000 m milde +6 Grad.

Tendenz

Am Weihnachtstag zieht eine Kaltfront von Nordwesten her und erfasst bis zum Nachmittag auch den Südalpenraum. Der Wind aus westlicher Richtung legt etwas zu. Mit etwas Niederschlag und Wind steigt die Lawinengefahr etwas an.

Lawinenprobleme

Neuschnee

Tribschnee

Altschnee

Nassschnee

Gleitschnee

Günstig

Gefahrenstufen

gering

mäßig

erheblich

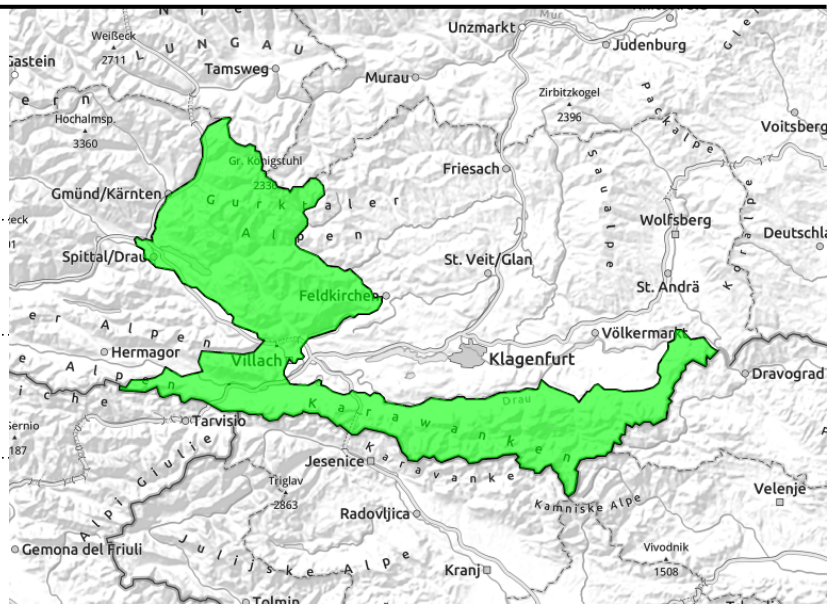
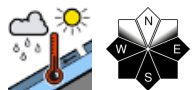
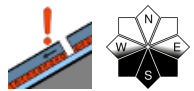
groß

sehr groß

Exposition

23.12.2020**Regionsbericht**

Nockberge, Villacher Alpe, Karnische Alpen Ost, Karawanken West, Karawanken Ost, Karawanken Mitte

**Kaum noch Gefahrenstellen vorhanden**

Es sind kaum mehr Gefahrenstellen vorhanden wo eine Lawinenauslösung möglich ist. Am ehesten sind kleine Nassschneerutsche oder Gleitschneelawinen aus sehr steilem Gelände möglich.

Schneedeckenaufbau

Mit milden Temperaturen hat sich die Schneedecke weiter gesetzt. Der obere Teil der Schneedecke, auf der sich während der kühleren Nachtstunden eine Kruste bildet, ist recht kompakt. In den südlichen Gebirgsgruppen kann auch eine verharschte Schicht in der Schneedecke vorhanden sein. Das Schneedeckenfundament ist aufbauend umgewandelt.

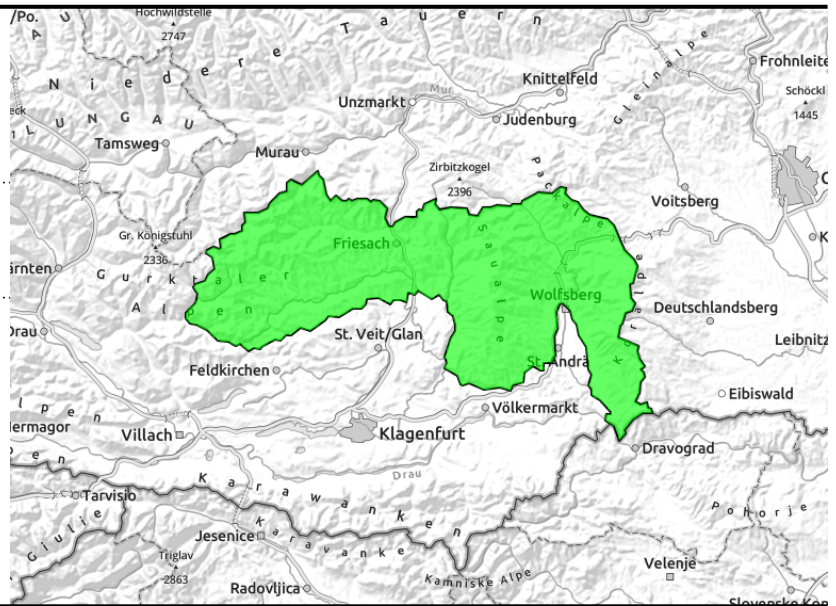
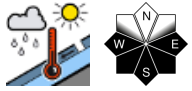
Wetter

Am Mittwoch ist ein Zwischenhoch wetterbestimmend. Mit hohen Wolken überwiegt der Sonnenschein, erst gegen Abend werden die Wolken etwas dichter. Bei schwachem bis mäßigem Wind aus Südwest können die Temperaturen in 2000 m bis gegen +7 Grad steigen.

Tendenz

Am Weihnachtstag zieht eine Kaltfront von Nordwesten her und erfasst bis zum Nachmittag auch den Südalpenraum. Der Wind aus westlicher Richtung legt etwas zu. Mit etwas Niederschlag und Wind steigt die Lawinengefahr etwas an.

Lawinenprobleme**Gefahrenstufen****Exposition**

23.12.2020**Regionsbericht****Gurktaler Alpen, Saualpe, Packalpe, Koralpe****Geringe Lawinengefahr bei feuchtem Schnee**

Gefahrenstellen sind fast keine mehr vorhanden. Aus sehr steilem Gelände können sich kleine Nassschneerutsche lösen.

Schneedeckenaufbau

Die gesetzte Schneedecke ist im Fundament aufbauend umgewandelt und feucht. Mit der nächtlichen Abkühlung bildet sich an der Oberfläche eine Kruste welche aber mit milden Temperaturen rasch aufgeweicht wird.

Wetter

Am Mittwoch ist ein Zwischenhoch wetterbestimmend. Der Tag verläuft trocken mit recht kompakten Wolken, welche kaum Sonnenschein zulassen. Bei schwachem Wind aus südwestlicher Richtung wird es bei +9 Grad in 1500 m sehr mild.

Tendenz

Am Weihnachtstag zieht eine Kaltfront von Nordwesten her und erfasst bis zum Nachmittag auch den Südalpenraum. Der Wind aus westlicher Richtung legt etwas zu. Mit etwas Niederschlag und Wind steigt die Lawinengefahr etwas an.

Lawinenprobleme**Gefahrenstufen****Exposition**