

## Im schneereichen Südwesten noch gefährliche und schwierig zu beurteilende Lawinensituation



Waldgrenze

Karnische Alpen West, Gailtaler Alpen West, Lienzener Dolomiten, Kreuzekgruppe, Karnische Alpen Mitte, Karnische Alpen Ost, Karawanken West, Karawanken Mitte



1700 m

Schobergruppe, Glocknergruppe, Ankogelgruppe, Gailtaler Alpen Mitte, Nockberge, Villacher Alpe, Karawanken Ost



1700 m

Gurktaler Alpen, Saualpe, Packalpe, Koralpe



### Lawinenprobleme



Neuschnee



Triebschnee



Altschnee



Nassschnee



Gleitschnee



Günstig

### Gefahrenstufen



1

gering



2

mäßig



3

erheblich



4

groß



5

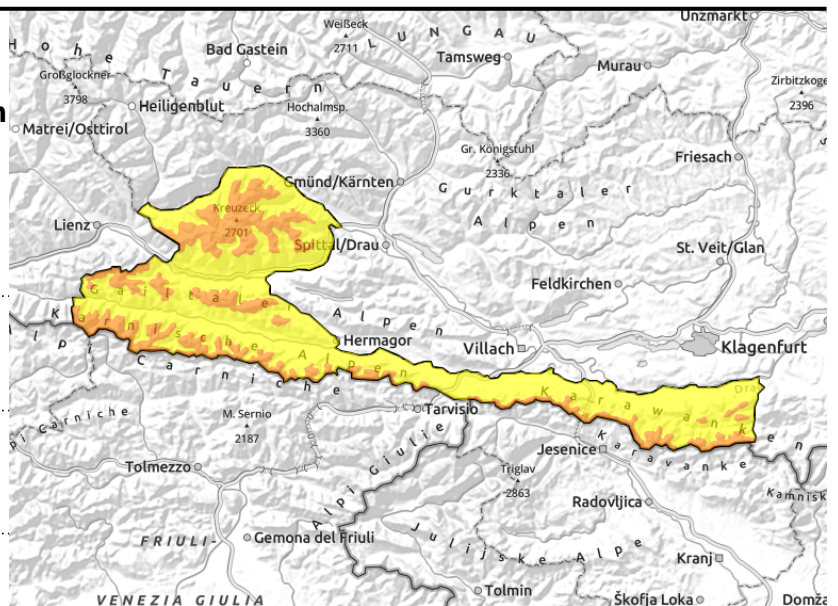
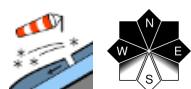
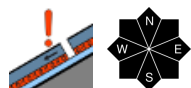
sehr groß

### Exposition



**07.01.2021****Regionsbericht**

**Karnische Alpen West, Gailtaler Alpen West, Lienzer Dolomiten, Kreuzeckgruppe, Karnische Alpen Mitte, Karnische Alpen Ost, Karawanken West, Karawanken Mitte**

**Teils gefährliche und schwer zu beurteilende Lawinensituation**

Die überschneiten Tribschneeablagerungen können durch eine geringe Zusatzbelastung in den weichen, lockeren Zwischenschichten oder dem eingeschneitem Oberflächenreif ausgelöst werden. In tieferen Lagen, vor allem sonnseitig ist die Schneedecke unter Gleitschneerissen teilweise auch wieder in Bewegung geraten. Erfahrung ist bei der Lawinengefahrenbeurteilung und Spuranlage erforderlich.

**Schneedeckenaufbau**

Die überschneiten Tribschneeablagerungen liegen teilweise auf einer lockeren Schicht oder Oberflächenreif. Die Altschneedecke ist kompakt. Im Fundament und im oberen Teil der Altschneedecke sind aufbauend umgewandelte Schichten vorhanden. In tieferen Lagen ist örtlich Gleitschnee wieder in Bewegung geraten.

**Wetter**

Nach Abzug eines Tiefs nach Nordosten beruhigt sich das Wetter am Donnerstag und es wird recht freundlich aber kalt. In den Karnischen Alpen und auch Karawanken ist es recht sonnig. Südlich davon hält sich teils zäher Hochnebel. Bei überwiegend schwachem Wind aus westlicher Richtung liegen die Temperaturen in 2000 m um -9 Grad.

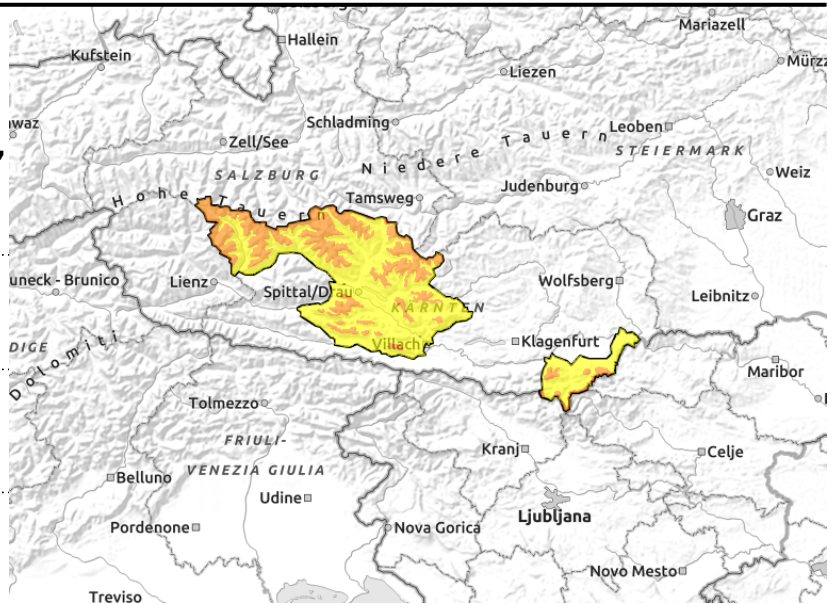
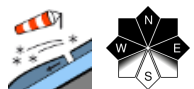
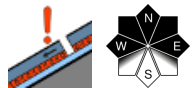
**Tendenz**

Am Freitag ziehen nach einem sonnigen Tagesanfang rasch ausgedehnte Wolkenfelder in hohen Schichten auf. Bei schwachem bis mäßigen Wind aus östlicher Richtung bleibt es sehr kalt. Keine wesentliche Änderung.

**Lawinenprobleme****Gefahrenstufen****Exposition**

**07.01.2021****Regionsbericht**

**Schobergruppe, Glocknergruppe,  
Ankogelgruppe, Gailtaler Alpen Mitte,  
Nockberge, Villacher Alpe,  
Karawanken Ost**

**Erfahrung in der Lawinengefahrenbeurteilung ist erforderlich**

Überdeckte Tribschneeablagerungen können teils durch eine geringe Zusatzbelastung in den lockeren weichen Zwischenschichten im oberen Altschneedeckenbereich durch eine geringe Zusatzbelastung gestört werden. In tieferen Lagen, vor allem sonnseitig ist die Schneedecke unter Gleitschneerissen teilweise auch wieder in Bewegung geraten. Erfahrung ist bei der Lawinengefahrenbeurteilung notwendig.

**Schneedeckenaufbau**

Ältere Tribschneeablagerungen in Mulden, Rinnen und hinter Geländekanten in schattseitigen Expositionen sind vom Neuschnee überdeckt worden und liegen auf einer lockeren Schicht. In der kompakten Altschneedecke sind lockere Zwischenschichten vorhanden.

**Wetter**

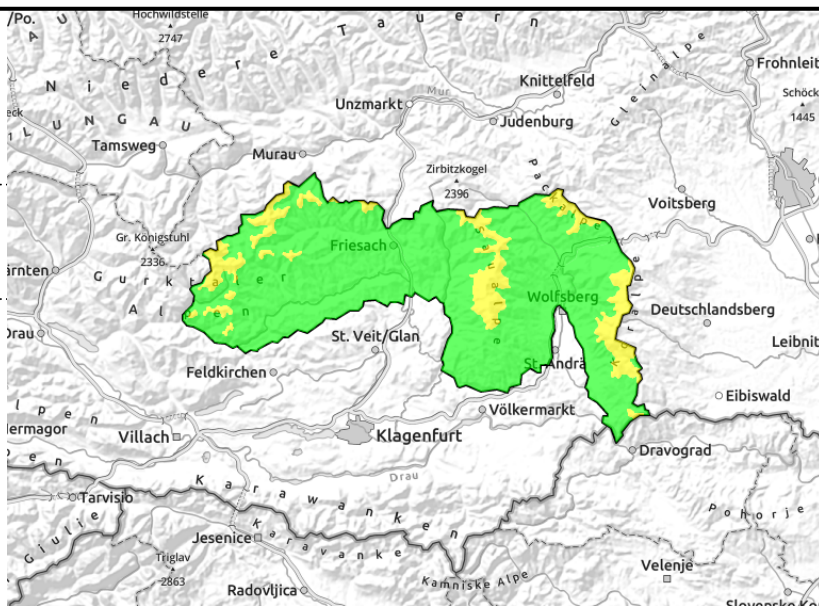
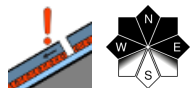
Nach Abzug eines Tiefs nach Nordosten beruhigt sich das Wetter am Donnerstag und es wird recht freundlich aber kalt. Meist startet der Tag schon recht sonnig. Bei schwachem bis im Nordwesten auch mäßigem Wind aus westlicher Richtung liegen die Temperaturen in 2000 m um -9 Grad.

**Tendenz**

Am Freitag ziehen nach einem sonnigen Tagesanfang rasch ausgedehnte Wolkenfelder in hohen Schichten auf. Bei schwachem bis mäßigem Wind aus östlicher Richtung bleibt es sehr kalt. Keine wesentliche Änderung.

**Lawinenprobleme****Gefahrenstufen****Exposition**



**07.01.2021****Regionsbericht****Gurktaler Alpen, Saualpe, Packalpe, Koralpe****Mäßige Lawinengefahr oberhalb der Baumgrenze**

Die überschneiten Tribschneepakete in Rinnen, Mulden und hinter Geländekanten können noch ein Problem darstellen, da diese meist auf einer lockeren Schicht abgelagert wurden.

**Schneedeckenaufbau**

Die Schneedecke mit der geringen Neuschneeeauflage hat sich am Mittwoch weiter setzen können. Ältere Tribschneeablagerungen sind vom Neuschnee überdeckt worden. In der überwiegend recht kompakten Altschneedecke sind lockere Zwischenschichten vorhanden.

**Wetter**

Nach Abzug eines Tiefs nach Nordosten beruhigt sich das Wetter am Donnerstag und es wird recht freundlich aber kalt. Die hochnebelartige Bewölkung lichtet sich bis zur Mittagszeit und es wird recht sonnig. Bei überwiegend schwachem Wind aus westlicher Richtung liegen die Temperaturen in 1500 m um -6 Grad.

**Tendenz**

Am Freitag ziehen nach einem sonnigen Tagesanfang rasch ausgedehnte Wolkenfelder in hohen Schichten auf. Bei schwachem bis mäßigem Wind aus östlicher Richtung bleibt es sehr kalt. Keine wesentliche Änderung.

**Lawinenprobleme****Gefahrenstufen****Exposition**