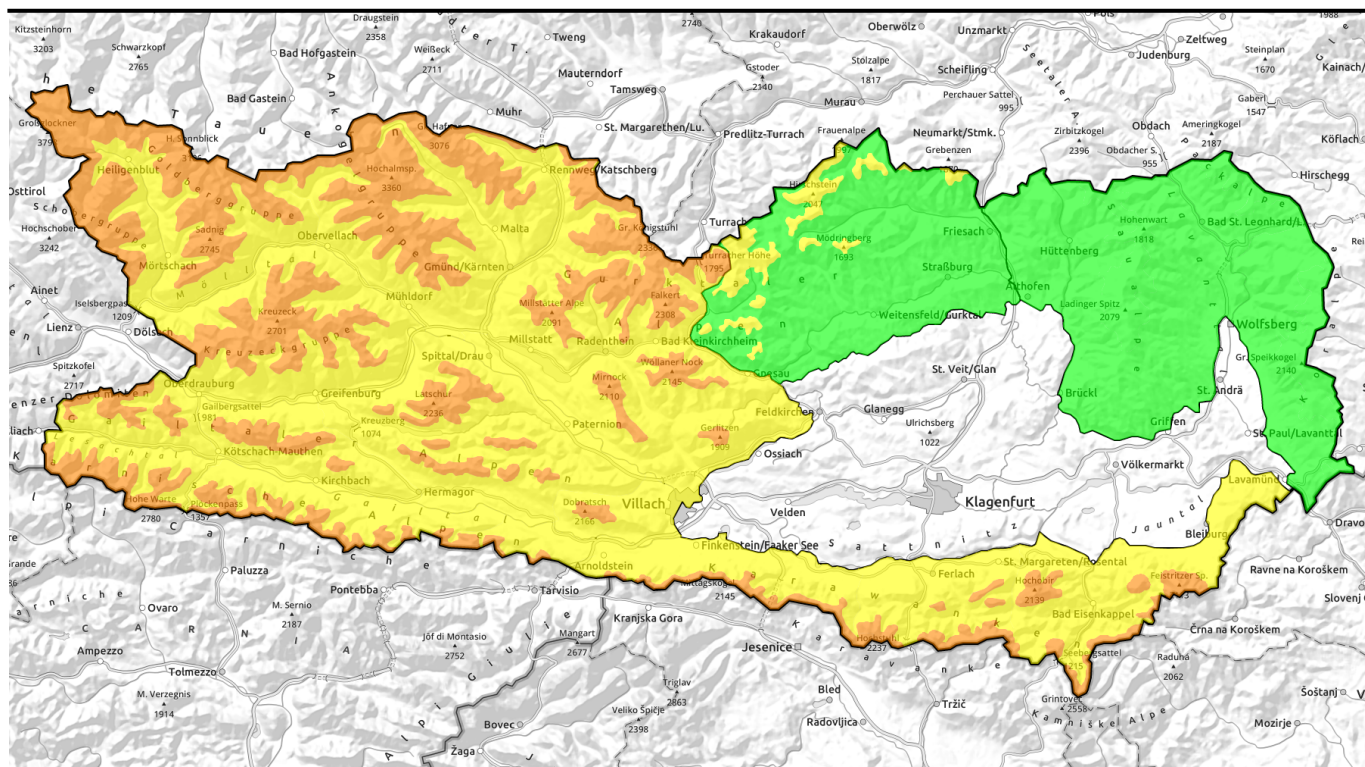


08.01.2021

Im schneereichen Südwesten noch gefährliche und schwierig zu beurteilende Lawinensituation



1700 m

Schobergruppe, Ankogelgruppe,
Glocknergruppe, Nockberge,
Kreuzkogelgruppe, Gailtaler Alpen
Mitte, Gailtaler Alpen West, Lienzer
Dolomiten, Karnische Alpen West,
Karnische Alpen Mitte, Karnische
Alpen Ost, Villacher Alpe,
Karawanken West, Karawanken Mitte,
Karawanken Ost



1700 m

Gurktaler Alpen



Saualpe, Packalpe, Koralpe



Lawinenprobleme



Gefahrenstufen

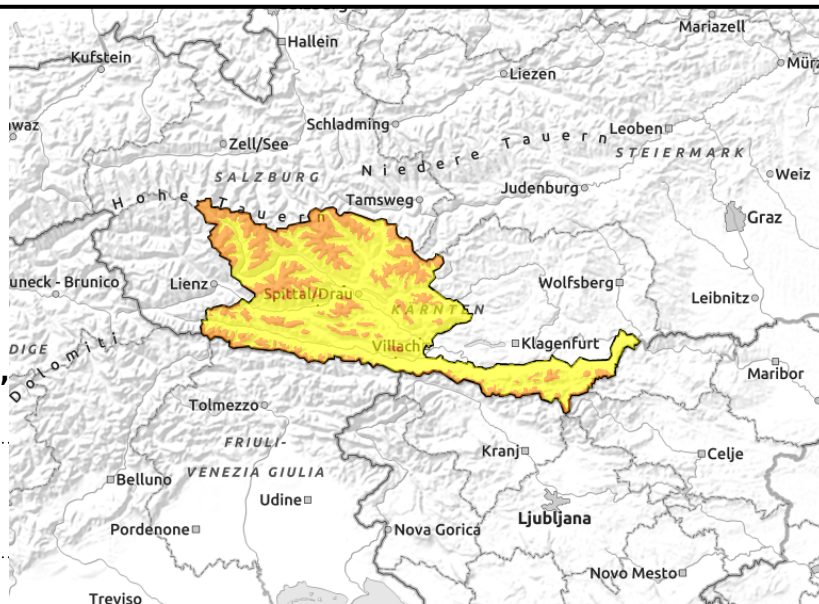
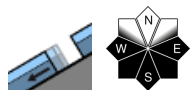
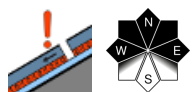


Exposition



08.01.2021**Regionsbericht**

Schobergruppe, Ankogelgruppe, Glocknergruppe, Nockberge, Kreuzeckgruppe, Gailtaler Alpen Mitte, Gailtaler Alpen West, Lienzer Dolomiten, Karnische Alpen West, Karnische Alpen Mitte, Karnische Alpen Ost, Villacher Alpe, Karawanken West, Karawanken Mitte, Karawanken Ost

**Schwer zu beurteilende teils gefährliche Lawinensituation**

In vielen Steilhängen oberhalb rund 1700 m reicht bereits eine geringe Zusatzbelastung aus um eine Lawine loszulösen. Eingeschneiter Oberflächenreif und weiche, aufbauend umgewandelte Schichten im oberen Teil der Altschneedecke fördern die Bruchausbreitung. Im schneereichen Südwesten sind die Gefahrenstellen mehr. In tieferen Lagen, vor allem sonnseitig ist die Schneedecke unter Gleitschneerissen teilweise auch wieder in Bewegung geraten. Erfahrung ist bei der Lawinengefahrenbeurteilung und Spuranlage erforderlich.

Schneedeckenaufbau

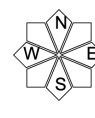
Die Schneedecke hat sich etwas setzen können, die kalten Temperaturen verlangsamen aber den Setzungsprozess sehr und fördern den Ausbau der lockeren Zwischenschichten in der Altschneedecke. Ältere, meist überdeckte Tribschneeablagerungen in schattseitigen Expositionen liegen auf einer weichen Schicht oder Oberflächenreif.

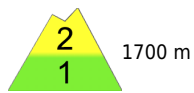
Wetter

Schwacher Hochdruckeinfluss bestimmt das Wetter in Kärnten. Bei kalten Temperaturen überwiegt der Sonnenschein. Gegen Osten zu ist es stärker bewölkt und es kann auch die eine oder andere Schneeflocke fallen. Der Wind weht nur schwach aus nördlicher Richtung. Die Temperaturen liegen in 2000 m zwischen -9 und -13 Grad.

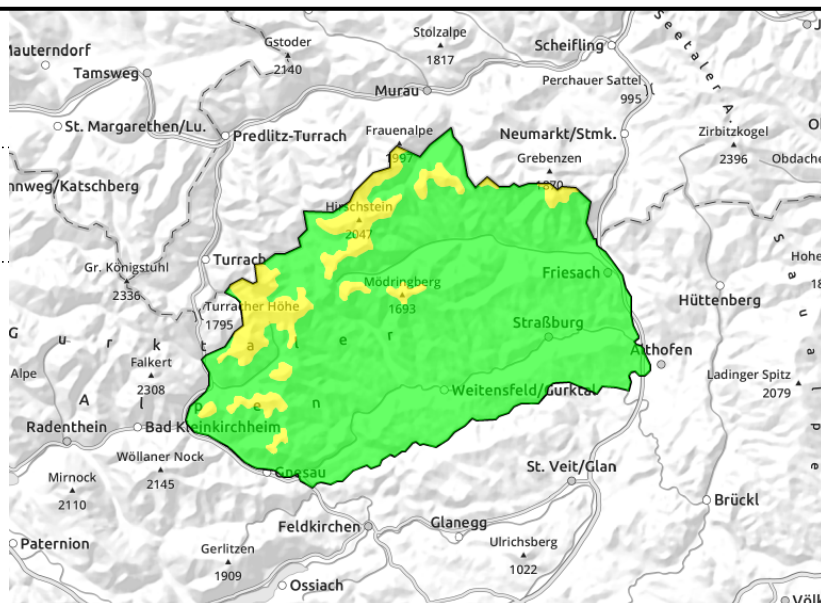
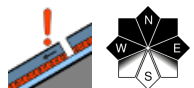
Tendenz

Am Samstag setzt sich sehr freundliches Bergwetter durch. Es ist überwiegend sonnig bei schwachem Wind. Nur sehr langsamer Rückgang der Schneedeckenstöranfälligkeit.

Lawinenprobleme**Gefahrenstufen****Exposition**

08.01.2021**Regionsbericht****Gurktaler Alpen**

1700 m

**Ältere, überdeckte Tribschneeablagerungen beachten**

Überdeckte ältere Tribschneeablagerungen in schattseitigen Mulden, Rinnen und hinter Geländekanten können vereinzelt noch durch eine geringe Zusatzbelastung gestört werden.

Schneedeckenaufbau

Die Schneedecke hat sich allgemein recht gut gesetzt. Überdeckte Tribschneeablagerungen in schattseitigen Rinnen und Mulden, liegen auf einer allgemein gut verfestigten Altschneedecke, in der lockere Zwischenschichten vorhanden sind.

Wetter

Schwacher Hochdruckeinfluss bestimmt das Wetter in Kärnten. Im Ostteil ist es stärker bewölkt und im Westteil überwiegt der Sonnenschein. Bei schwachem bis mäßigem Wind aus Nordost bis Südost liegen die Temperaturen in 1500 m bei -7 Grad.

Tendenz

Am Samstag setzt sich sehr freundliches Bergwetter durch. Es ist überwiegend sonnig bei schwachem Wind. Nur sehr langsamer Rückgang der Schneedeckenstöranfälligkeit.

Lawinenprobleme

Neuschnee

Tribschnee

Altschnee

Nassschnee

Gleitschnee

Günstig

Gefahrenstufen

1

2

3

4

5

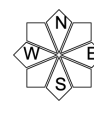
gering

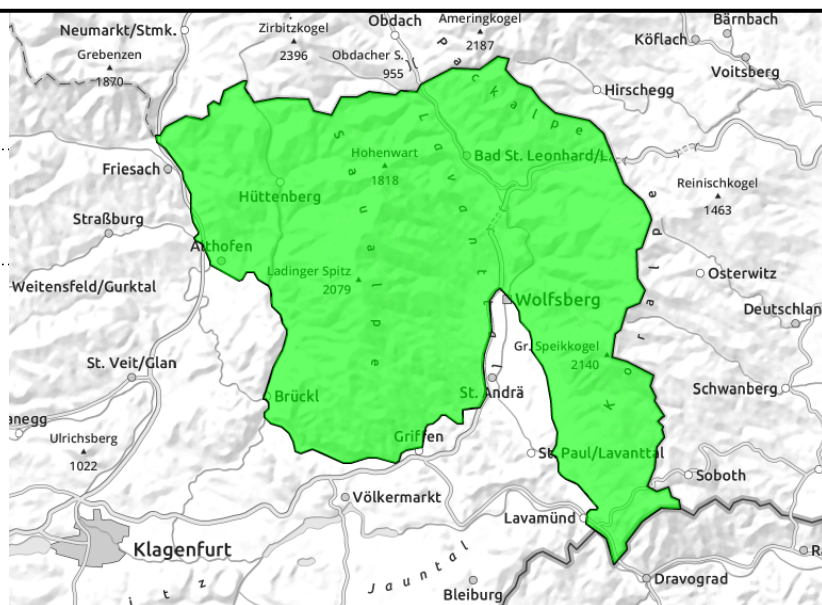
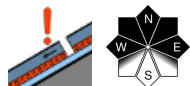
mäßig

erheblich

groß

sehr groß

Exposition

08.01.2021**Regionsbericht****Sauualpe, Packalpe, Koralpe****Geringe Lawinengefahr**

Ältere Tribschneeablagerungen liegen in schattseitigen Expositionen in Gipfelniveaulagen. In schattseitigen Lagen ist das Altschneeproblem vorherrschend. Eine Lawinenauslösung ist allgemein nur bei einer größeren Zusatzbelastung möglich.

Schneedeckenaufbau

Die Schneedecke hat sich gut gesetzt und verfestigt. In schattseitigen Rinnen und Mulden liegen Tribschneeablagerungen und dort ist der meiste Schnee zu finden. In der eher geringen Schneedecke sind weiche, aufbauend umgewandelte Schichten vorhanden.

Wetter

Schwacher Hochdruckeinfluss bestimmt das Wetter in Kärnten. Großteils ist es dicht bewölkt und es kann auch einige Schneeflocken geben. Im Norden ist es anfangs sonniger. Bei schwachem bis mäßigem Wind aus Nordost bis Südost liegen die Temperaturen in 1500 m bei -7 Grad.

Tendenz

Am Samstag setzt sich sehr freundliches Bergwetter durch. Es ist überwiegend sonnig bei schwachem Wind. Nur sehr langsamer Rückgang der Schneedeckenstöranfälligkeit.

Lawinenprobleme**Gefahrenstufen****Exposition**