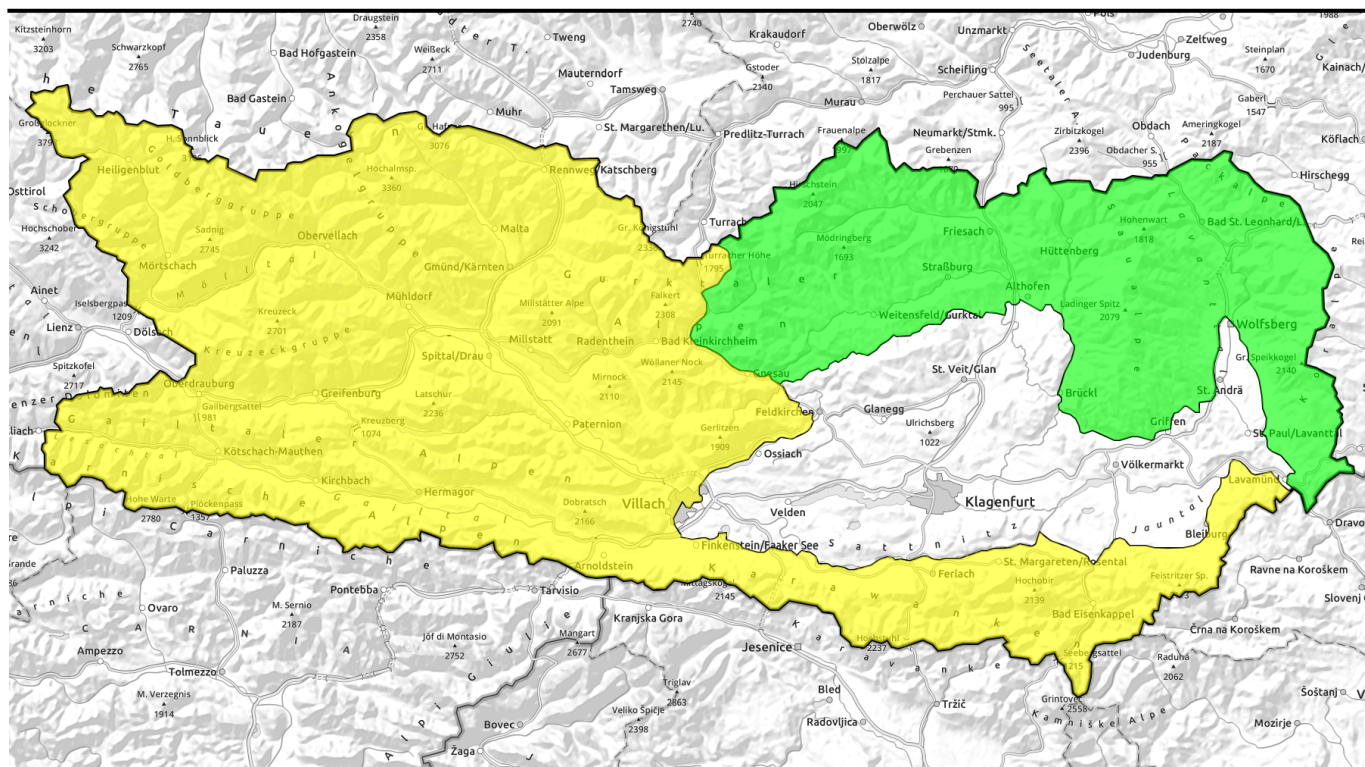


11.01.2021

Vorsicht vor oberflächennahen Schwachschichten in schattseitigen Expositionen



Kreuzekgruppe, Schobergruppe, Glocknergruppe, Ankogelgruppe, Nockberge, Gailtaler Alpen West, Lienzer Dolomiten, Gailtaler Alpen Mitte, Karnische Alpen West, Karnische Alpen Mitte, Karnische Alpen Ost, Villacher Alpe, Karawanken West, Karawanken Ost, Karawanken Mitte



Gurktaler Alpen, Saualpe, Packalpe, Koralpe



Lawinenprobleme



Neuschnee



Triebschnee



Altschnee



Nassschnee



Gleitschnee



Günstig

Gefahrenstufen



gering



mäßig



erheblich



groß



sehr groß

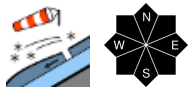
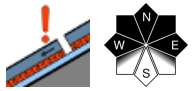
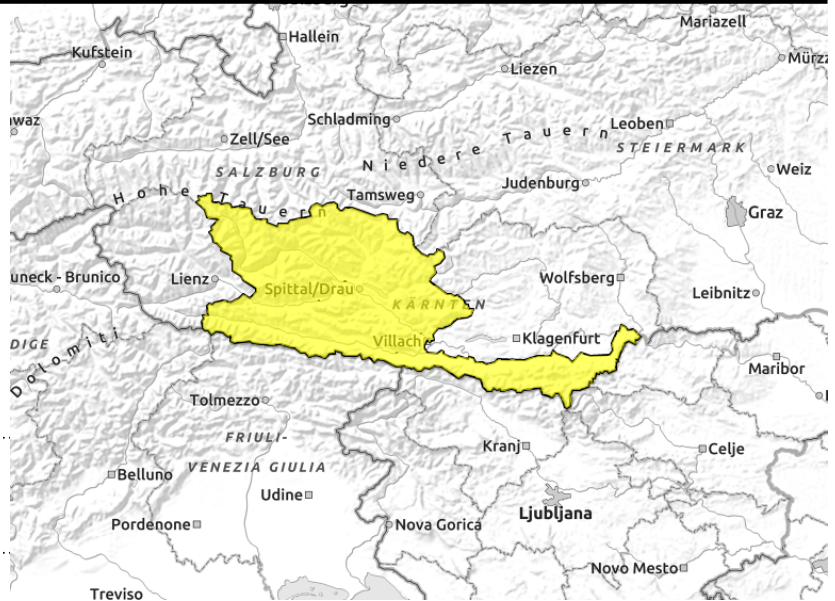
Exposition



11.01.2021

Regionsbericht

Kreuzeckgruppe, Schobergruppe, Glocknergruppe, Ankogelgruppe, Nockberge, Gailtaler Alpen West, Lienzer Dolomiten, Gailtaler Alpen Mitte, Karnische Alpen West, Karnische Alpen Mitte, Karnische Alpen Ost, Villacher Alpe, Karawanken West, Karawanken Ost, Karawanken Mitte



Vorsicht in schattseitigen Expositionen

Allgemein mäßige Lawinengefahr. Eine Lawinenauslösung ist insbesondere bei einer großen Zusatzbelastung, vereinzelt aber auch durch eine geringe Zusatzbelastung möglich. Gefahrenstellen wie überdeckte Tribschneeablagerungen in Mulden, Rinnen und hinter Geländekanten und aufbauend umgewandelte oberflächennahe Schichten in der Altschneedecke, welche insbesondere in schattseitigen Expositionen zu finden sind, nehmen mit der Höhe zu. In tieferen Lagen gibt es nach wie vor noch ein Gleitschneeproblem. Eine überlegte Routenwahl ist nach wie vor wichtig.

Schneedeckenaufbau

Ein schwaches Adriatief hat am Sonntag im Süden und Osten ein wenig Neuschnee gebracht. Die Menge ist aber nicht lawinenrelevant. Verbreitet hat sich die Schneedecke weiter gesetzt die oberflächennahen, aufbauend umgewandelten Schichten sind aber weiter vorhanden. Im Süden und Osten Kärntens haben sich kleinräumig, kleine Tribschneeablagerungen gebildet. Die kalten Temperaturen und nur gering bedeckter Nachthimmel fördern den weiteren Aufbau von Oberflächenreif. Der untere Teil der Schneedecke ist kompakt.

Wetter

Am Montag gibt es unter Zwischenhocheinfluss viel Sonnenschein in den Kärntner Bergen. Ein schwaches Adriatief welches nach Kroatien weiterzieht dürfte eventuell noch im Südosten etwas Einfluss zeigen. Hochnebefelder die bis gegen 1000 m hinauf reichen lösen sich gegen die Mittagszeit auf, etwas zäher dürften die Wolken im Osten sein. Bei kaltem und mäßigem Nordostwind erreichen die Temperaturen in 2000 m -9 Grad.

Tendenz

Am Dienstag ziehen nach einem sonnigen Tagesbeginn ausgedehnte Wolken auf. Der Wind dreht auf Nordwest und frischt kräftig auf. Mit kalten Temperaturen setzt sich die Schneedecke nur sehr langsam.

Lawinenprobleme



Neuschnee

Tribschnee

Altschnee

Nassschnee

Gleitschnee

Günstig

Gefahrenstufen



1

2

3

4

5

gering

mäßig

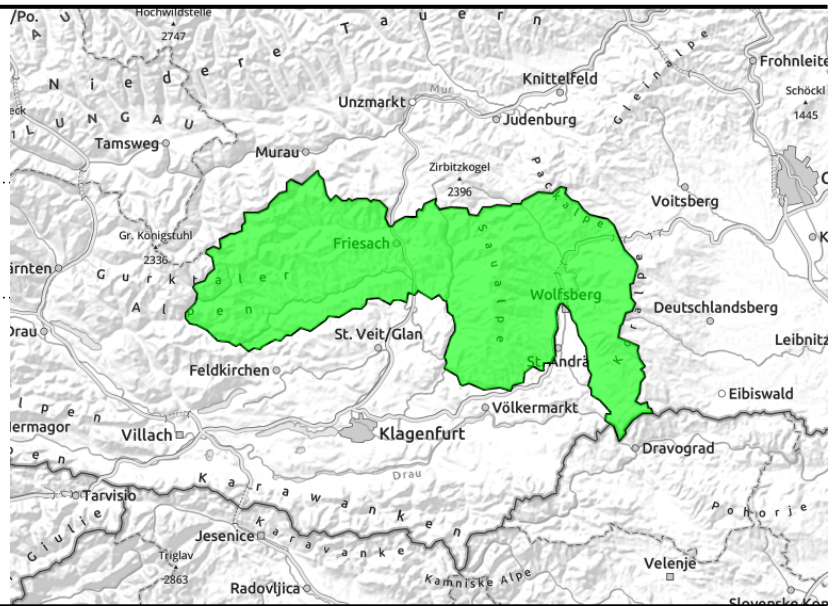
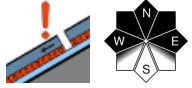
erheblich

groß

sehr groß

Exposition



11.01.2021**Regionsbericht****Gurktaler Alpen, Saualpe, Packalpe, Koralpe****Allgemein geringe Lawinengefahr**

Kleinräumig sind ältere, überdeckte Tribschneeablagerungen in schattseitigen Expositionen noch in den aufbauend umgewandelten Schichten der Altschneedecke zu stören.

Schneedeckenaufbau

Ein schwaches Adriatief hat am Sonntag im Süden und Osten ein wenig Neuschnee gebracht. Die Menge ist aber nicht lawinenrelevant. Die Schneedecke hat sich gut gesetzt und verfestigt. In schattseitigen Rinnen und Mulden liegen kleinräumige Tribschneeablagerungen wo auch der meiste Schnee zu finden ist. In der eher geringen Schneedecke sind weiche, aufbauend umgewandelte Schichten vorhanden. Schattseitig hält sich der Oberflächenreif.

Wetter

Am Montag gibt es unter Zwischenhocheinfluss viel Sonnenschein in den Kärntner Bergen. Ein schwaches Adriatief welches nach Kroatien weiterzieht dürfte eventuell noch im Südosten etwas Einfluss zeigen. Hochnebefelder die bis gegen 1000 m hinauf reichen lösen sich gegen die Mittagszeit auf, etwas zäher dürften die Wolken im Osten sein. Bei kaltem und mäßigem Nordostwind erreichen die Temperaturen in 2000 m -9 Grad.

Tendenz

Am Dienstag ziehen nach einem sonnigen Tagesbeginn ausgedehnte Wolken auf. Der Wind dreht auf Nordwest und frischt kräftig auf. Mit kalten Temperaturen setzt sich die Schneedecke nur sehr langsam.

Lawinenprobleme**Gefahrenstufen****Exposition**