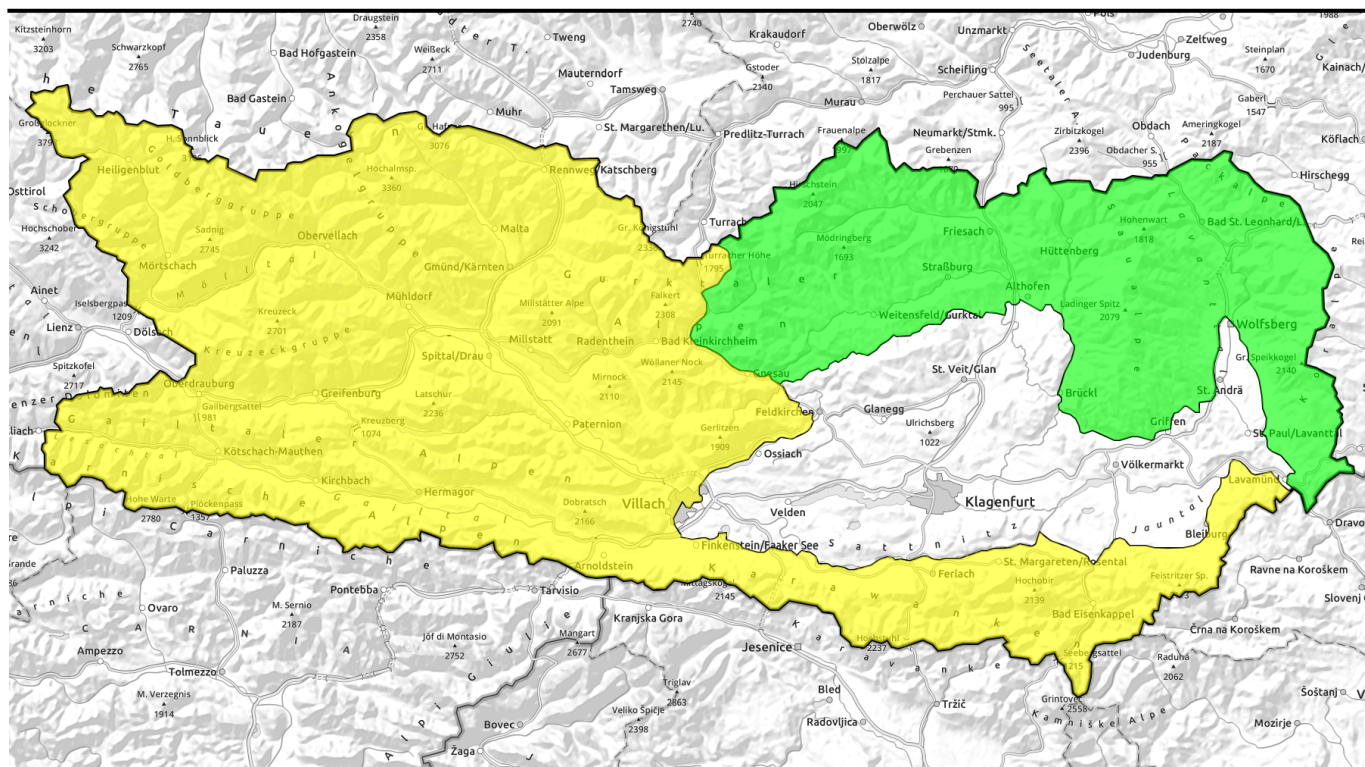


12.01.2021



Mäßige Lawinengefahr; überlegte Routenwahl



Kreuzeckgruppe, Schobergruppe, Glocknergruppe, Ankogelgruppe, Nockberge, Gailtaler Alpen Mitte, Lienzer Dolomiten, Karnische Alpen West, Gailtaler Alpen West, Karnische Alpen Mitte, Villacher Alpen, Karnische Alpen Ost, Karawanken West, Karawanken Ost, Karawanken Mitte



Gurktaler Alpen, Saualpe, Packalpe, Koralpe



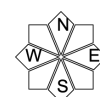
Lawinenprobleme



Gefahrenstufen



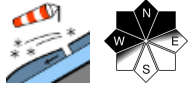
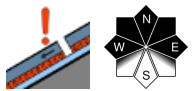
Exposition



12.01.2021

Regionsbericht

Kreuzeckgruppe, Schobergruppe, Glocknergruppe, Ankogelgruppe, Nockberge, Gailtaler Alpen Mitte, Lienzer Dolomiten, Karnische Alpen West, Gailtaler Alpen West, Karnische Alpen Mitte, Villacher Alpe, Karnische Alpen Ost, Karawanken West, Karawanken Ost, Karawanken Mitte



Überlegte Routenwahl bei mäßiger Lawinengefahr

Die Lawinengefahr wird allgemein mit Mäßig beurteilt. In höheren Lagen liegen ältere Tribschneeablagerungen auf einer verharschten oder lockeren Altschneedeckenoberfläche und können dort teils auch noch etwas leichter gestört werden. In tieferen Lagen besteht noch die Gefahr von Gleitschneerutschen bei schon vorhandenen Gleitschneerissen, vorwiegend in sonnseitigen Expositionen. Allgemein nehmen die Gefahrenstellen mit der Höhe und weiter Richtung Westen zu.

Schneedeckenaufbau

Die Schneedecke hat sich weiter etwas setzen können. Oberflächennahen, aufbauend umgewandelten Schichten sind in schattseitigen Expositionen in der Schneedecke zu finden. Im Süden und Osten Kärntens sind die kleinräumig gebildeten und kleinen Tribschneeablagerungen in schattseitigen Kammlagen auch auf Oberflächenreif. Die kalten Temperaturen und nur gering bedeckter Nachthimmel fördern den weiteren Aufbau von Oberflächenreif. Der untere Teil der Schneedecke ist kompakt.

Wetter

Der Hochdruckeinfluss schwächt sich ab und die Höhenströmung dreht auf Nordwest. Die Sonne zeigt sich am Dienstag nur noch zwischendurch, von Westen bzw. Westen ziehen ausgedehnte Wolken durch, die am Nachmittag auch die Gipfel in den Hohen Tauern einhüllen können. Daraus kann es am Nachmittag auch leicht schneien. Sonst bleibt es trocken. Der Wind dreht auf Nord bis Nordwest und frischt kräftig auf. Die Temperaturen erreichen in 2000 m -4 Grad.

Tendenz

Am Mittwoch stauen sich entlang des Tauernhauptkammes dichte Wolken und von Norden greift auch ein wenig Schneefall über. Sonst bleibt es meist trocken mit längeren sonnigen Phasen. Es weht starker bis stürmischer Nordwestwind. Anstieg der Lawinengefahr mit kräftig auffrischendem Wind und etwas Neuschnee im Nordwesten.

Lawinenprobleme



Neuschnee

Tribschnee

Altschnee

Nassschnee

Gleitschnee

Günstig

Gefahrenstufen



1

2

3

4

5

gering

mäßig

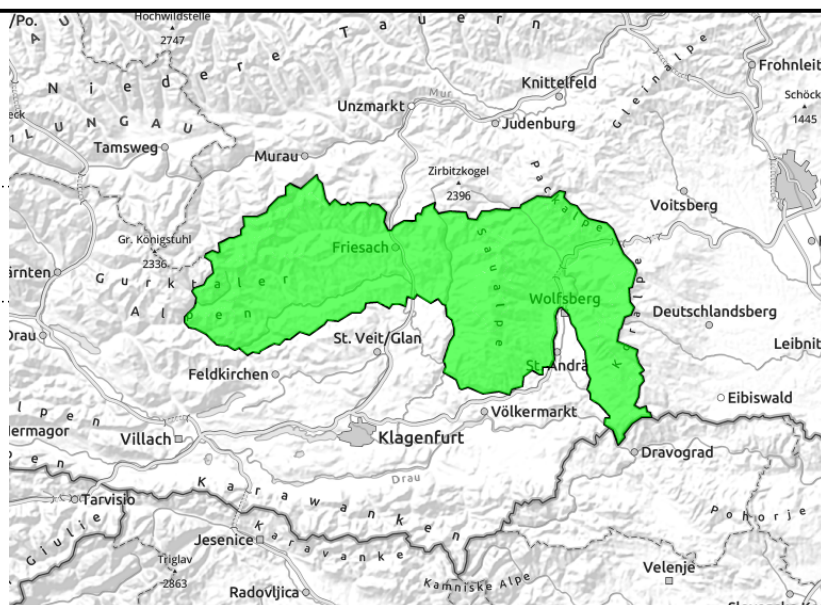
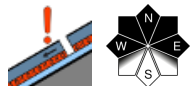
erheblich

groß

sehr groß

Exposition



12.01.2021**Regionsbericht****Gurktaler Alpen, Saualpe, Packalpe, Koralpe****Allgemein geringe Lawinengefahr**

Kleinräumig sorgen Schwachschichten in der Altschneedecke von Rinnen, Mulden und hinter Geländekanten dafür, dass hier noch Schneebretter ausgelöst werden können.

Schneedeckenaufbau

Die Schneedecke hat sich gut gesetzt und verfestigt. In der eher geringen Schneedecke, welche kompakt ist, sind weiche, aufbauend umgewandelte Schichten vorhanden. Schattseitig hält sich der Oberflächenreif der vom letzten Schneefall auch überschneit sein kann.

Wetter

Der Hochdruckeinfluss schwächt sich ab und die Höhenströmung dreht auf Nordwest. Der Dienstag startet nach klarer Nacht meist nur leicht bewölkt. Mit im Laufe des Vormittages aufziehenden Wolken wird die Sonne zeitweise immer wieder verdeckt. Es bleibt trocken. Bei mäßigem Wind liegen die Temperaturen in 1500 m zwischen -4 und -1 Grad.

Tendenz

Am Mittwoch stauen sich entlang des Tauernhauptkammes dichte Wolken und von Norden greift auch ein wenig Schneefall über. Sonst bleibt es meist trocken mit längeren sonnigen Phasen. Es weht starker bis stürmischer Nordwestwind. Anstieg der Lawinengefahr mit kräftig auffrischendem Wind und etwas Neuschnee im Nordwesten.

Lawinenprobleme**Gefahrenstufen****Exposition**