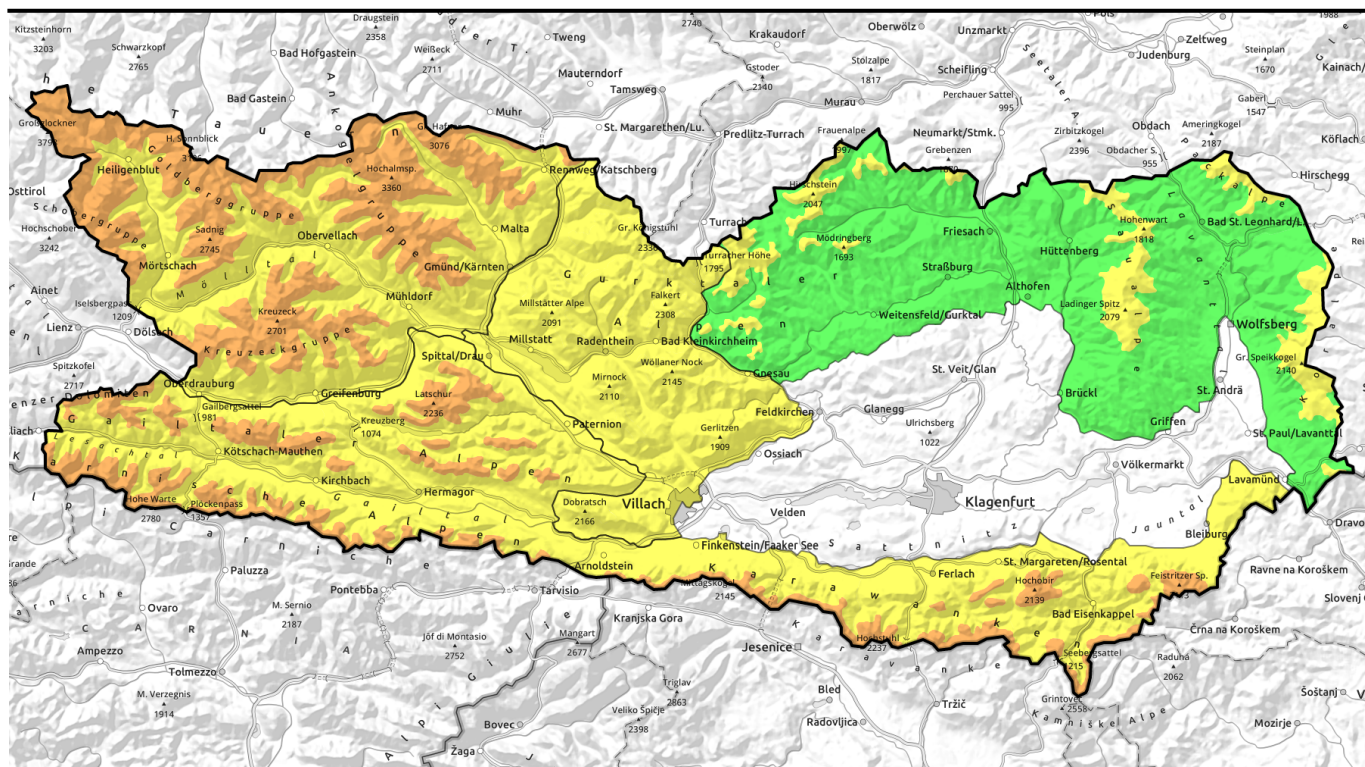


04.02.2021

Störanfällige Schwachschichten in der Altschneedecke; im Tagesverlauf sind mit den milden Temperaturen Gleit- und Nassschneelawinen zu erwarten

 1900 m	Schobergruppe, Glocknergruppe, Kreuzkogelgruppe, Ankogelgruppe				
 1900 m	Lienzer Dolomiten, Gailtaler Alpen West, Gailtaler Alpen Mitte, Karnische Alpen West, Karnische Alpen Mitte, Karnische Alpen Ost, Karawanken West, Karawanken Mitte, Karawanken Ost				
 2	Nockberge, Villacher Alpe				
 Baumgrenze	Gurktaler Alpen, Saualpe, Packalpe, Koralpe				

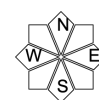
Lawinenprobleme

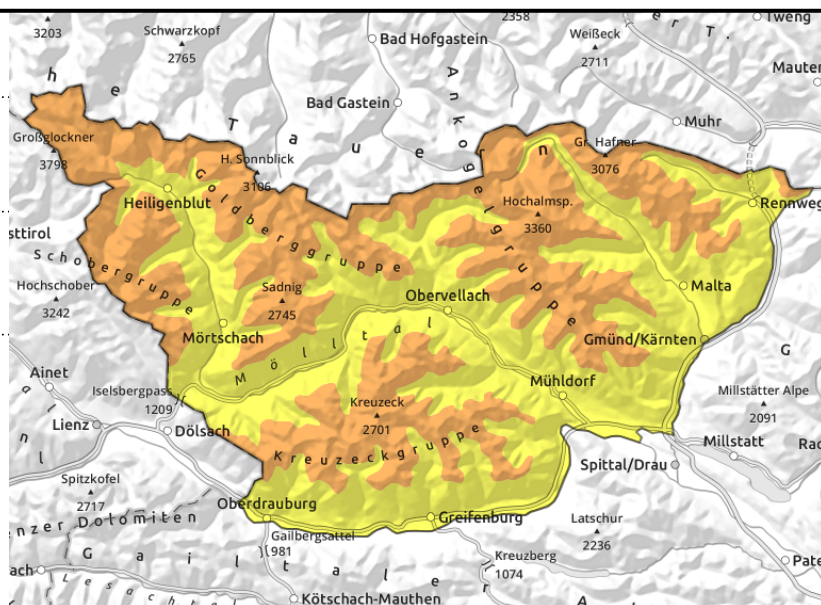
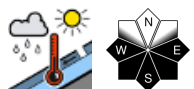
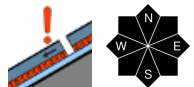


Gefahrenstufen



Exposition



04.02.2021**Schobergruppe, Glocknergruppe, Kreuzeckgruppe, Ankogelgruppe**

Störanfällige Schwachschichten in der Altschneedecke; im Tagesverlauf sind mit den milden Temperaturen Gleit- und Nassschneelawinen zu erwarten

Die Tribschneeablagerungen der vergangenen Tage haben sich stabilisiert können. Schwachschichten im Altschnee können aber stellenweise noch immer von einzelnen Wintersportlern ausgelöst werden und bei der vorhandenen Schneemenge auch etwas größer werden. Mit den milden Temperaturen steigt die Wahrscheinlichkeit von spontanen Nassschnee- und Gleitschneelawinen. Vor allem Geländeteile unter Gleitschneerissen sind gefährlich und zu meiden.

Schneedeckenaufbau

Die älteren Tribschneeablagerungen haben sich mit der Altschneedecke, in der oberflächennahe Schwachschichten vorhanden sind, recht gut verbinden können. Vor allem sonnseitig ist die Schneedecke mit den milden Temperaturen zunehmend feuchter geworden.

Wetter

Mit einer milden Westströmung überwiegt am Donnerstag sonniges Bergwetter in Kärnten. Bis zu Mittag herrscht in der Region überwiegend sonniges Wetter. Am Nachmittag können dichtere Wolken die Sonne abschatten. Mit weiterhin kräftigem Wind aus westlicher Richtung wird es wahrscheinlich noch eine Spur milder.

Tendenz

Am Freitag setzt sich das milde und recht sonnige Wetter fort. Die Feuchtigkeit der Schneedecke nimmt zu.

Lawinenprobleme



Gefahrenstufen

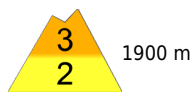


Exposition

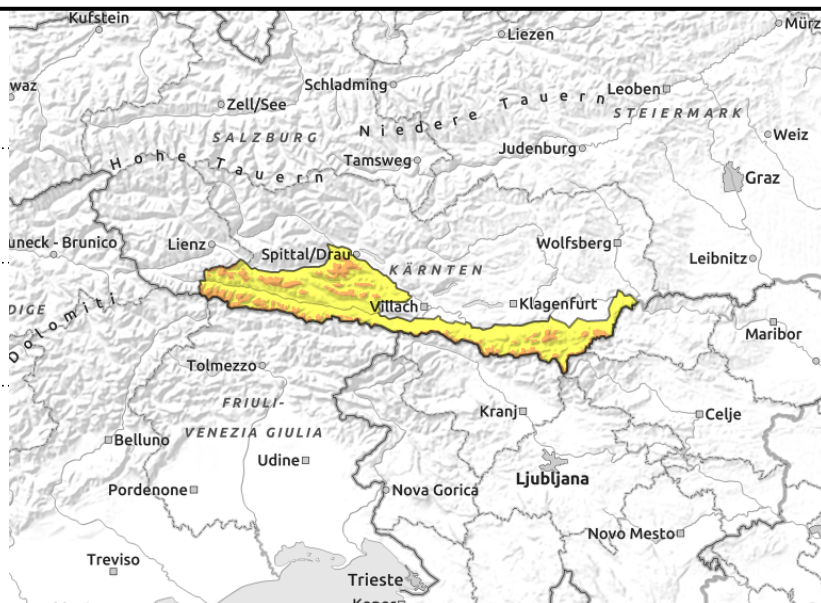
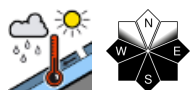
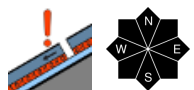


04.02.2021

Lienzer Dolomiten, Gailtaler Alpen West, Gailtaler Alpen Mitte, Karnische Alpen West, Karnische Alpen Ost, Karawanken West, Karawanken Mitte, Karawanken Ost



1900 m



Störanfällige Schwachschichten in der Altschneedecke; mit steigenden Temperaturen sind Gleitschnee- und Nassschneelawinen zu erwarten

Die Tribschneeablagerungen der vergangenen Tage haben sich stabilisiert können.

Schwachschichten im Altschnee können aber stellenweise noch immer von einzelnen Wintersportlern ausgelöst werden und bei der vorhandenen Schneemenge auch etwas größer werden. Mit den milden Temperaturen steigt die Wahrscheinlichkeit von spontanen feuchten Lawinen und Gleitschneelawinen. Vor allem Geländeteile unter Gleitschneerissen sind gefährlich und zu meiden.

Schneedeckenaufbau

Die älteren Tribschneeablagerungen haben sich mit der Altschneedecke, in der oberflächennahe Schwachschichten vorhanden sind, recht gut verbinden können. Mit milden Temperaturen ist die Schneedecke bis über mittlere Lagen zunehmend feuchter geworden und wird weiter durchfeuchtet.

Wetter

Mit einer milden Westströmung überwiegt am Donnerstag sonniges Bergwetter in Kärnten. Nach einer eventuell bewölkten Nacht lockert es am Morgen auf und es wird recht sonnig. Mit weiterhin kräftigem Wind aus westlicher Richtung wird es wahrscheinlich noch eine Spur milder.

Tendenz

Am Freitag setzt sich das milde und recht sonnige Wetter fort. Die Feuchtigkeit der Schneedecke nimmt zu.

Lawinenprobleme



Neuschnee

Tribschnee

Altschnee

Nassschnee

Gleitschnee

Günstig

Gefahrenstufen



1

2

3

4

5

gering

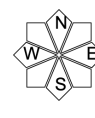
mäßig

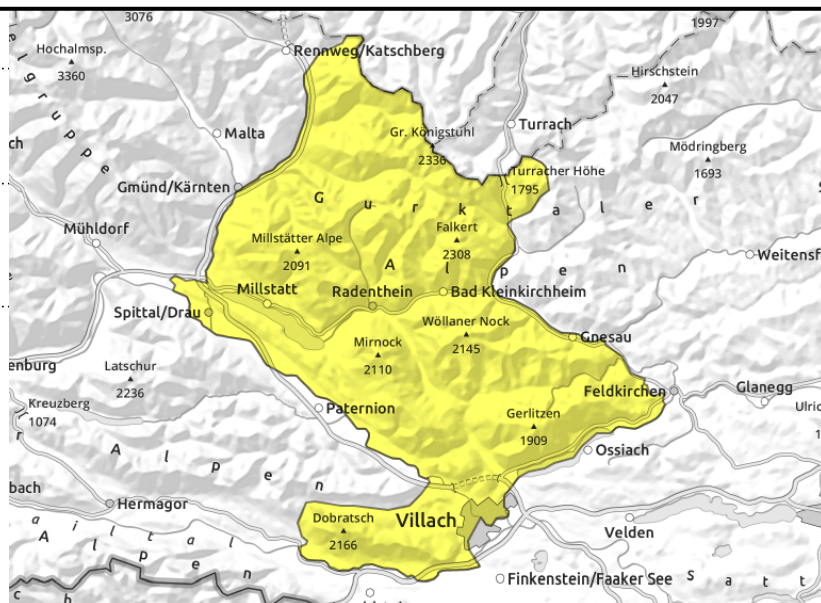
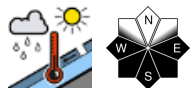
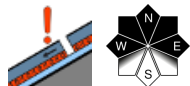
erheblich

groß

sehr groß

Exposition



04.02.2021**Nockberge, Villacher Alpen****Schwache Altschneedecke und zunehmende Durchfeuchtung**

Mit milden Temperaturen hat sich die Schneedecke weiter setzen können ist aber auch weiter durchfeuchtet worden. Eine Lawinenauslösung ist eventuell noch immer durch eine geringe Zusatzbelastung in den im mittleren Teil der Schneedecke befindlichen schwachen Schichten möglich. Besonders die Übergänge von wenig zu mehr Schnee sind zu beachten. Mit weiterer Durchfeuchtung steigt auch die Wahrscheinlichkeit von Nass- und Gleitschneelawinen.

Schneedeckenaufbau

In der zunehmend feuchter werdenden Schneedecke sind im mittleren Teil lockere Schwachschichten vorhanden.

Wetter

Mit einer milden Westströmung überwiegt am Donnerstag sonniges Bergwetter in Kärnten. Der Tag verläuft sehr sonnig, ein paar höher ziehende Wolken stören kaum. Mit weiterhin kräftigem Wind aus westlicher Richtung wird es wahrscheinlich noch eine Spur milder.

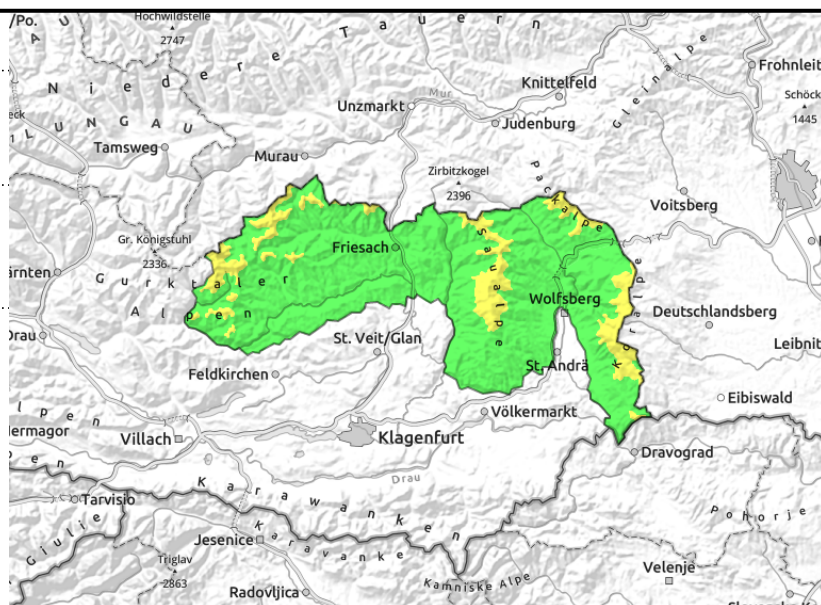
Tendenz

Am Freitag setzt sich das milde und recht sonnige Wetter fort. Die Feuchtigkeit der Schneedecke nimmt zu.

Lawinenprobleme**Gefahrenstufen****Exposition**

04.02.2021**Gurktaler Alpen, Saualpe, Packalpe, Koralpe**

Baumgrenze

**Altschneeproblem oberhalb der Baumgrenze**

In Lagen oberhalb der Baumgrenze herrscht mäßige Lawinengefahr. Eine Lawinenauslösung durch eine geringe Zusatzbelastung ist eventuell noch in den Schwachschichten der Altschneedecke möglich. Die zu erwartenden Lawinen sind klein. Mit weiterer Durchfeuchtung der Schneedecke sind auch kleinere Nassschneelawinen möglich.

Schneedeckenaufbau

Ältere und auch frische Tribschneeablagerungen haben sich mit milderen Temperaturen weiter etwas setzen können, liegen aber auf einer geschwächten Altschneedecke. In tiefen Lagen ist die Schneedecke feucht bis nass.

Wetter

Mit einer milden Westströmung überwiegt am Donnerstag sonniges Bergwetter in Kärnten. Tagsüber wird es überwiegend sonnig. Mit weiterhin kräftigem Wind aus westlicher Richtung wird es wahrscheinlich noch eine Spur milder.

Tendenz

Am Freitag setzt sich das milde und recht sonnige Wetter fort. Die Feuchtigkeit der Schneedecke nimmt zu.

Lawinenprobleme

Neuschnee



Tribschnee



Altschnee



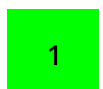
Nassschnee



Gleitschnee



Günstig

Gefahrenstufen

1

gering



2

mäßig



3

erheblich



4

groß



5

sehr groß

Exposition