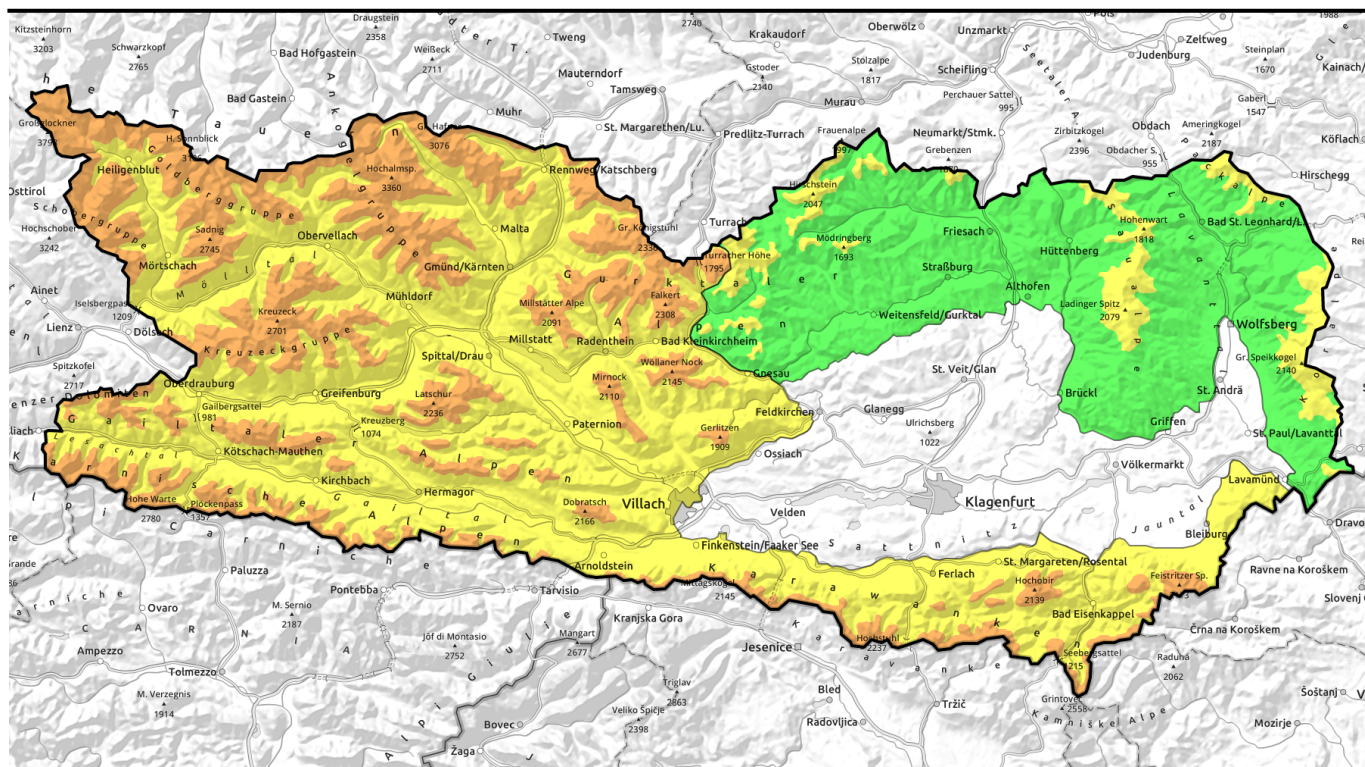


12.02.2021



Die Hauptgefahr geht vom störanfälligen Tribschnee aus



1800 m

Glocknergruppe, Schobergruppe, Kreuzeckgruppe, Ankogelgruppe, Nockberge, Gailtaler Alpen Mitte, Gailtaler Alpen West, Lienzer Dolomiten, Karnische Alpen West, Karnische Alpen Mitte, Karnische Alpen Ost, Villacher Alpe, Karawanken West, Karawanken Mitte, Karawanken Ost



Waldgrenze

Gurktaler Alpen, Saualpe, Packalpe, Koralpe



Lawinenprobleme



Neuschnee

Tribschnee

Altschnee

Nassschnee

Gleitschnee

Günstig

Gefahrenstufen



1

gering



2

mäßig



3

erheblich



4

groß



5

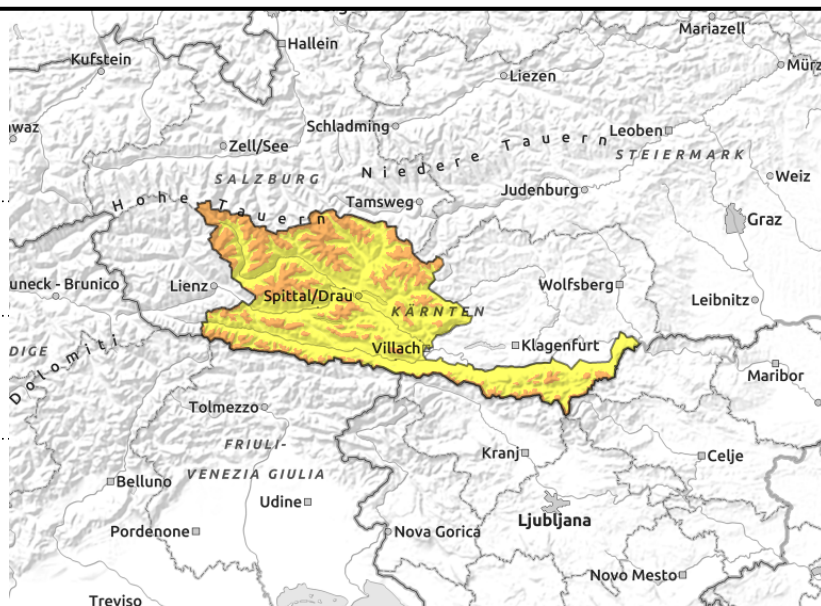
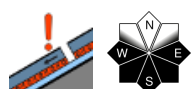
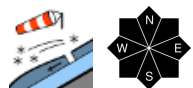
sehr groß

Exposition



12.02.2021

Glocknergruppe, Schoberggruppe, Kreuzeckgruppe, Ankogelgruppe, Nockberge, Gailtaler Alpen Mitte, Gailtaler Alpen West, Lienzer Dolomiten, Karnische Alpen West, Karnische Alpen Mitte, Karnische Alpen Ost, Villacher Alpe, Karawanken West, Karawanken Mitte, Karawanken Ost



Störanfällige Tribschneeablagerungen bilden die Hauptgefahr

Die teils mächtigen und umfangreichen Tribschneeablagerungen in höheren Lagen aller Expositionen können sehr leicht ausgelöst werden. Vereinzelt sind auch noch immer wieder spontane Lockerschneelawinen möglich. In tiefen und mittleren Lagen, wo die Schneedecke auch noch feucht ist, besteht die Gefahr von Gleitschneelawinen in steilen Grashängen.

Schneedeckenaufbau

In höheren Lagen hat der starke Wind aus den unterschiedlichsten Richtungen den letzten Neuschnee und auch den noch lockeren Schnee verfrachtet und frische Tribschneeablagerungen gebildet. Diese liegen sowohl auf lockeren als auch verharschten Schichten. Im Altschnee sind noch immer etwas störanfälligere Schwachschichten vorhanden. Bis in mittlere ist die Schneedecke feucht.

Wetter

Über den Ostalpen hat sich eine kräftige, kalte nördliche Strömung eingestellt. Der Freitag bringt strahlend sonniges aber eisig kaltes Winterwetter. Es weht mäßiger in Hochlagen auch kräftiger Ost- bis Nordwind. In 2000 m erreichen die Temperaturen -16 Grad.

Tendenz

Auch am Samstag herrscht strahlend sonniges aber kaltes Winterwetter. Vorsichtige Routenwahl und Zurückhaltung.

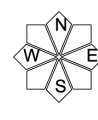
Lawinenprobleme



Gefahrenstufen



Exposition

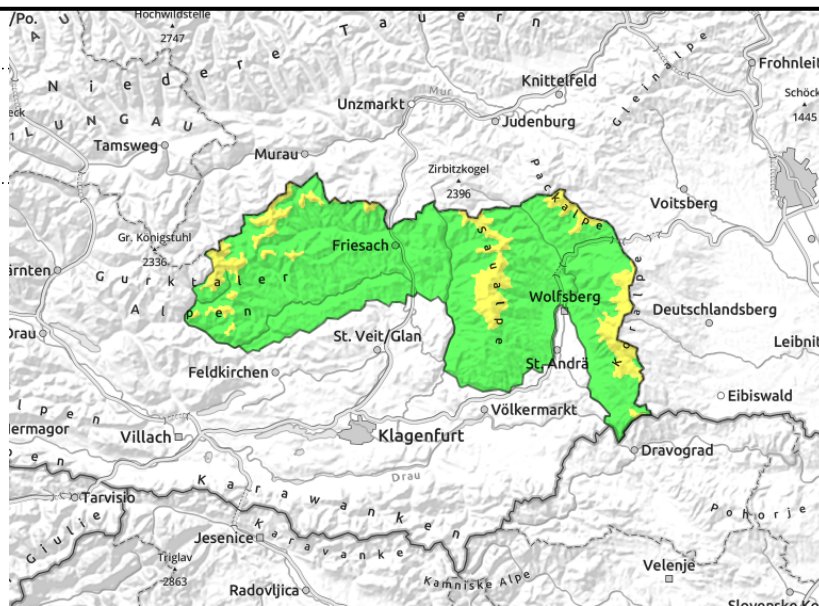
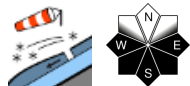


12.02.2021

Gurktaler Alpen, Saualpe, Packalpe, Koralpe



Waldgrenze



FrISChe, kleinräumige Triebschneeablagerungen

Die frischen, kleinen Triebschneeablagerungen oberhalb der Waldgrenze, können vor allem im Randbereich der Triebschneeablagerungen eventuell auch noch durch eine geringe Zusatzbelastung gestört werden.

Schneedeckenaufbau

In höheren Kammgebieten hat der starke Wind für kleinere und kleinräumige Triebschneeablagerungen gesorgt. Diese liegen auf einer überwiegend verharschten Altschneedeckenoberfläche

Wetter

Über den Ostalpen hat sich eine kräftige, kalte nördliche Strömung eingestellt. Der Freitag bringt strahlend sonniges aber eisig kaltes Winterwetter. Es weht mäßiger in Hochlagen auch kräftiger Ost- bis Nordwind. In 1500 m erreichen die Temperaturen rund -13 Grad.

Tendenz

Auch am Samstag herrscht strahlend sonniges aber kaltes Winterwetter.

Lawinenprobleme



Neuschnee

Triebschnee

Altschnee

Nassschnee

Gleitschnee

Günstig

Gefahrenstufen



1

2

3

4

5

gering

mäßig

erheblich

groß

sehr groß

Exposition

