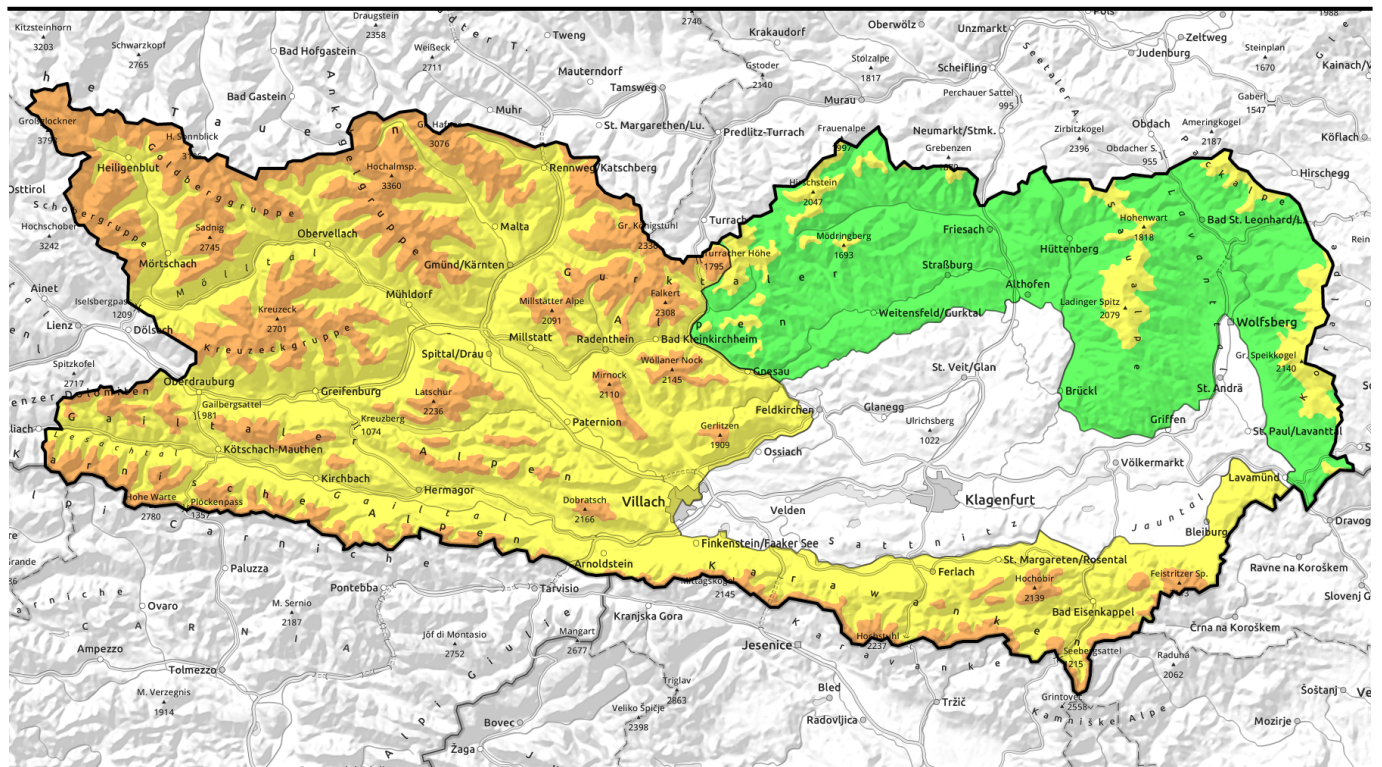


13.02.2021



Tribschnee auf einer geschwächten Altschneedecke



2000 m

Glocknergruppe, Schobergruppe, Kreuzeckgruppe, Ankogelgruppe, Nockberge, Lienzer Dolomiten, Karnische Alpen Mitte, Karnische Alpen West, Gailtaler Alpen West, Gailtaler Alpen Mitte, Karnische Alpen Ost, Villacher Alpe, Karawanken West, Karawanken Mitte, Karawanken Ost



Baumgrenze

Gurktaler Alpen, Packalpe, Saualpe, Koralpe



Lawinenprobleme



Gefahrenstufen



Exposition

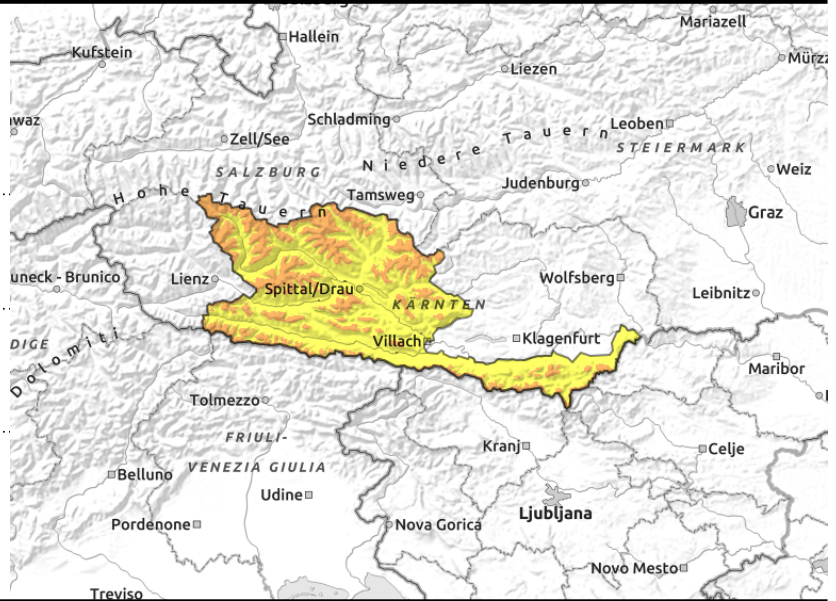
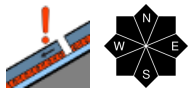
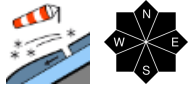


13.02.2021

Glocknergruppe, Schoberggruppe, Kreuzeckgruppe, Ankogelgruppe, Nockberge, Lienzer Dolomiten, Karnische Alpen Mitte, Karnische Alpen West, Gailtaler Alpen West, Gailtaler Alpen Mitte, Karnische Alpen Ost, Villacher Alpe, Karawanken West, Karawanken Mitte, Karawanken Ost



2000 m



Störanfällige Tribschneeablagerungen bilden die Hauptgefahr

Die teils mächtigen und umfangreichen Tribschneeablagerungen in höheren Lagen aller Expositionen können sehr leicht ausgelöst werden und können auch in die in der Altschneedecke vorhandenen Schwachschichten durchgreifen. In tieferen Lagen ist die Gefahr von Gleitschneelawinen in sonnseitigen Expositionen noch vorhanden.

Schneedeckenaufbau

Starker Wind aus unterschiedlichsten Richtung sorgt für Tribschneeablagerungen welche sowohl auf weichen wie verharschten Schichten abgelagert werden. In der meist etwas feuchteren Altschneedecke sind noch immer störanfälligere Schwachschichten vorhanden.

Wetter

Mit einer Nord- bis Nordostströmung gelangt über das gesamte Wochenende Kaltluft in den Alpenraum. In Kärnten bleibt es ganztags frostig und es gibt meist ganztags strahlenden Sonnenschein. Am Nachmittag können sich in Mittel- und Unterkärnten hie und da Nebelbänke bemerkbar machen. Der Wind aus nordöstlicher Richtung wird nochmal etwas kräftiger und kann in exponierten Lagen auch stürmisch ausfallen. Die Temperaturen bleiben eisigkalt, in 2000 m um -18 Grad, und fühlen sich durch den Wind viel kälter an.

Tendenz

Auch am Sonntag scheint auf den Bergen ungetrübt die Sonne. Bei sehr kalten Temperaturen weht noch immer sehr kräftiger Wind aus nordöstlicher Richtung.

Lawinenprobleme



Gefahrenstufen

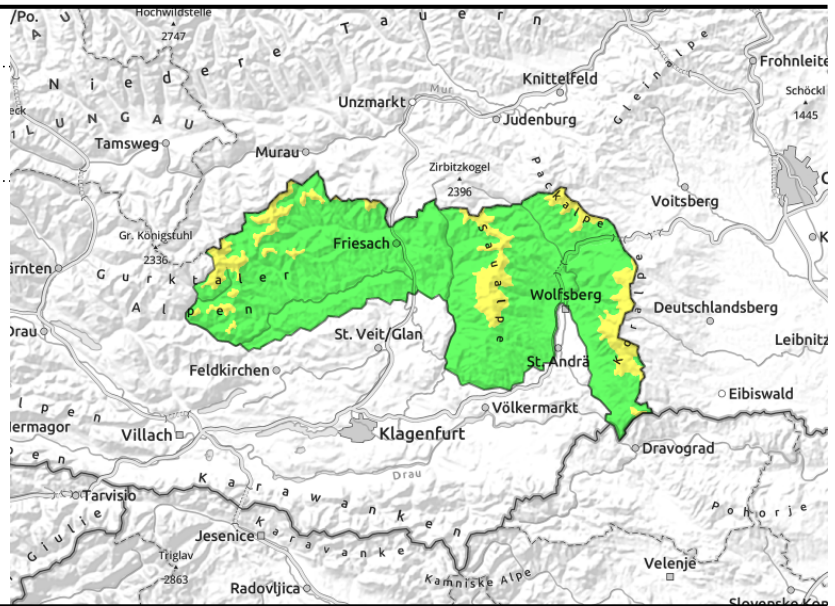
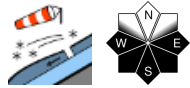


Exposition



13.02.2021**Gurktaler Alpen, Packalpe, Saualpe, Koralpe**

Baumgrenze

**FrISChe, kleInrÄumIge TReIbschneeablagErunGen**

Die frischen, kleinen Triebsschneeablagerungen oberhalb der Baumgrenze, können vor allem im Randbereich der Triebsschneeablagerungen eventuell auch noch durch eine geringe Zusatzbelastung gestört werden.

Schneedeckenaufbau

In höheren Kammgebieten sorgt und sorgt der starke Wind für kleinere und kleinräumige Triebsschneeablagerungen. Diese liegen auf einer überwiegend verharschten Altschneedeckenoberfläche.

Wetter

Mit einer Nord- bis Nordostströmung gelangt über das gesamte Wochenende Kaltluft in den Alpenraum. In Kärnten bleibt es ganztags frostig und es gibt meist ganztags strahlenden Sonnenschein. Am Nachmittag können sich in Mittel- und Unterkärnten hier und da Nebelbänke bemerkbar machen. Der Wind aus nordöstlicher Richtung wird nochmal etwas kräftiger und kann in exponierten Lagen auch stürmisch ausfallen. Die Temperaturen bleiben eisigkalt, in 2000 m um -18 Grad, und fühlen sich durch den Wind viel kälter an.

Tendenz

Auch am Sonntag scheint auf den Bergen ungetrübte Sonne. Bei sehr kalten Temperaturen weht noch immer sehr kräftiger Wind aus nordöstlicher Richtung.

Lawinprobleme

Neuschnee

Triebsschnee

Altschnee

Nassschnee

Gleitschnee

Günstig

Gefahrenstufen

1

2

3

4

5

gering

mäßig

erheblich

groß

sehr groß

Exposition