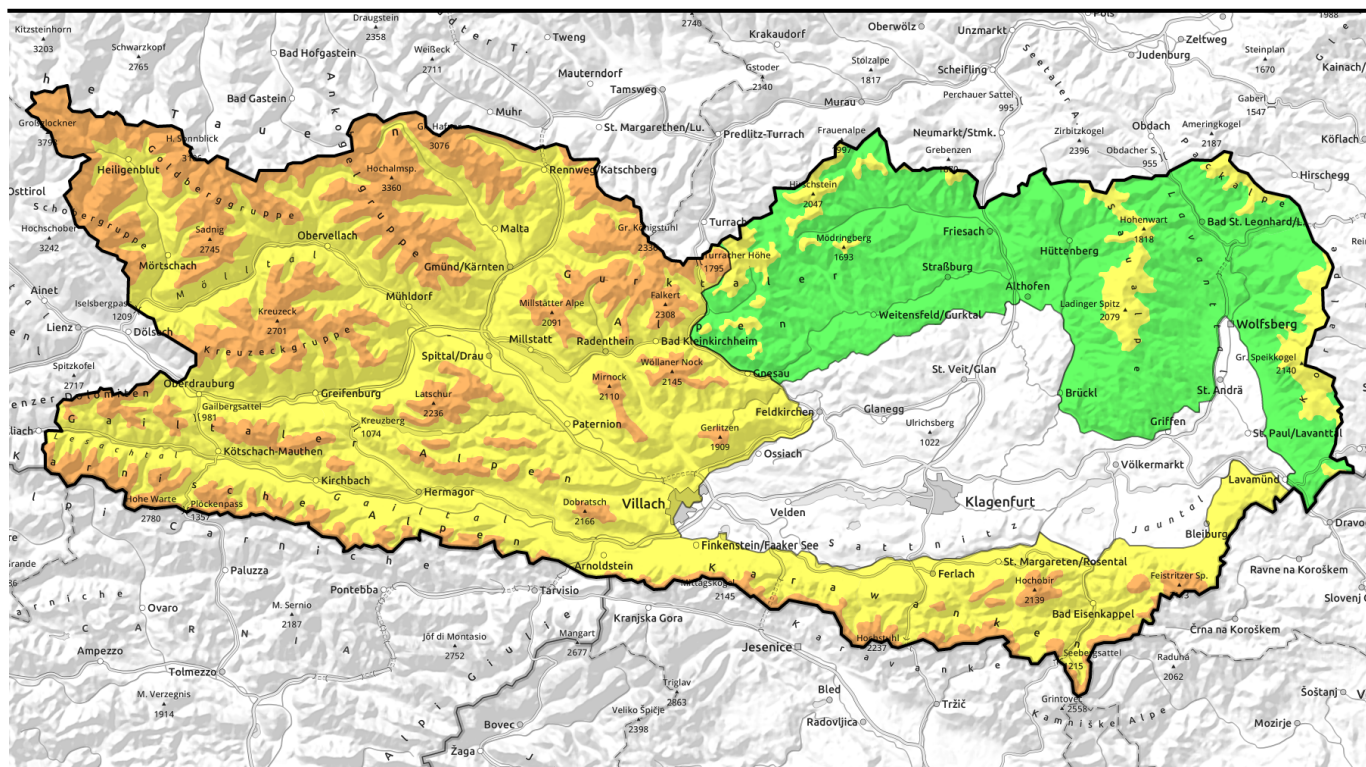


14.02.2021

Tribschnee ist das Hauptproblem



1800 m

Schoberggruppe, Glocknergruppe, Ankogelgruppe, Nockberge, Kreuzkogelgruppe, Gailtaler Alpen Mitte, Gailtaler Alpen West, Karnische Alpen West, Lienzer Dolomiten, Karnische Alpen Mitte, Karnische Alpen Ost, Villacher Alpe, Karawanken West, Karawanken Ost, Karawanken Mitte



Baumgrenze

Gurktaler Alpen, Saualpe, Packalpe, Koralpe



Lawinenprobleme



Neuschnee



Tribschnee



Altschnee



Nassschnee



Gleitschnee



Günstig

Gefahrenstufen



1

gering



2

mäßig



3

erheblich



4

groß



5

sehr groß

Exposition

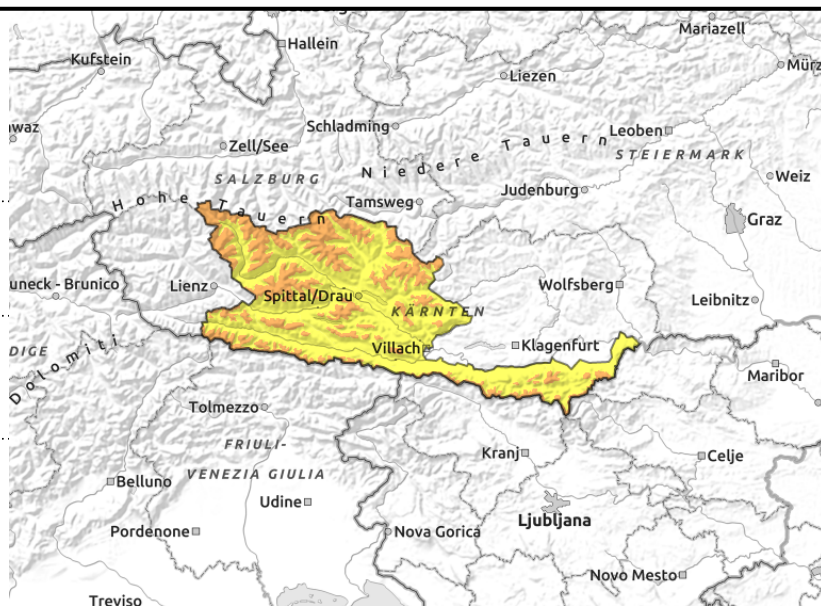
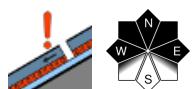
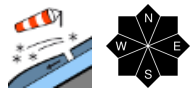


14.02.2021

Schoberggruppe, Glocknergruppe, Ankogelgruppe, Nockberge, Kreuzeckgruppe, Gailtaler Alpen Mitte, Gailtaler Alpen West, Karnische Alpen West, Lienzer Dolomiten, Karnische Alpen Mitte, Karnische Alpen Ost, Villacher Alpe, Karawanken West, Karawanken Ost, Karawanken Mitte



1800 m



Störanfällige Tribschneeablagerungen bilden die Hauptgefahr

Die teils mächtigen und umfangreichen Tribschneeablagerungen in höheren Lagen aller Expositionen können sehr leicht ausgelöst werden und können auch in die in der Altschneedecke vorhandenen Schwachschichten durchgreifen.

Schneedeckenaufbau

Starker Wind aus unterschiedlichsten Richtung sorgt für Tribschneeablagerungen welche sowohl auf weichen wie verharschten Schichten abgelagert werden. In der meist etwas feuchteren Altschneedecke sind noch immer störanfälligere Schwachschichten vorhanden.

Wetter

Der Alpenraum bleibt in einer kalten Nordströmung bei überwiegendem Hochdruckeinfluss. Die Sonne scheint ungetrübt bei weiterhin mäßigem, in exponierten Lagen auch starkem, Nordostwind. Die Temperaturen erreichen zu Mittag -12 Grad in 2000 m.

Tendenz

Auch am Montag herrscht sehr sonniges Wetter. Bei abschwächendem Wind schwächt sich auch der Frost etwas ab.

Lawinenprobleme



Neuschnee

Tribschnee

Altschnee

Nassschnee

Gleitschnee

Günstig

Gefahrenstufen



1

2

3

4

5

gering

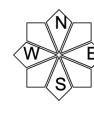
mäßig

erheblich

groß

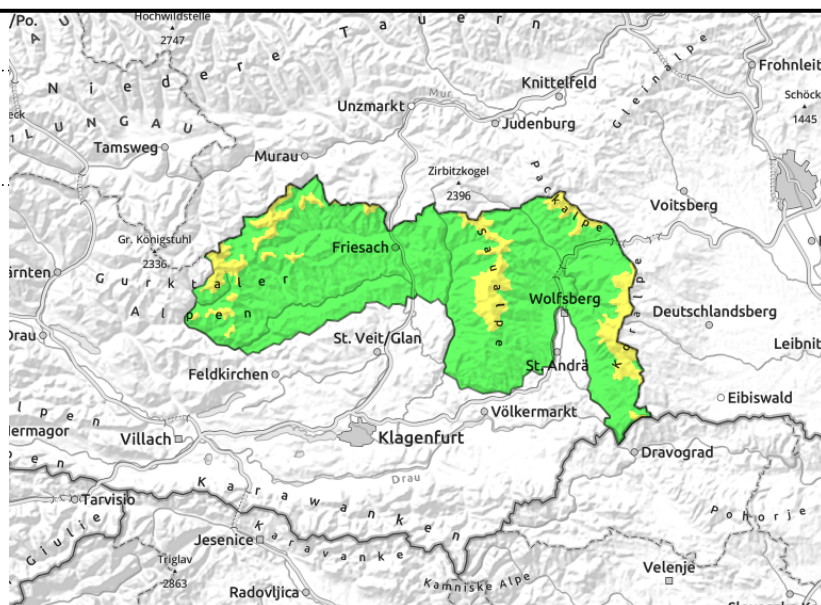
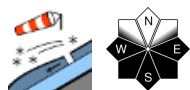
sehr groß

Exposition



14.02.2021**Gurktaler Alpen, Saualpe, Packalpe, Koralpe**

Baumgrenze

**Frische, kleinräumige Tribschneeablagerungen**

Die frischen, kleinen Tribschneeablagerungen oberhalb der Baumgrenze, können vor allem im Randbereich der Tribschneeablagerungen eventuell auch noch durch eine geringe Zusatzbelastung gestört werden.

Schneedeckenaufbau

In höheren Kammgebieten sorgt und sorgt der starke Wind für kleinere und kleinräumige Tribschneeablagerungen. Diese liegen auf einer überwiegend verharschten Altschneedeckenoberfläche.

Wetter

Der Alpenraum bleibt in einer kalten Nordströmung bei überwiegendem Hochdruckeinfluss. Die Sonne scheint ungetrübt bei weiterhin mäßigem, in exponierten Lagen auch starkem, Nordostwind. Die Temperaturen erreichen zu Mittag -12 Grad in 2000 m.

Tendenz

Auch am Montag herrscht sehr sonniges Wetter. Bei abschwächendem Wind schwächt sich auch der Frost etwas ab.

Lawinprobleme

Neuschnee

Tribschnee

Altschnee

Nassschnee

Gleitschnee

Günstig

Gefahrenstufen

1

2

3

4

5

gering

mäßig

erheblich

groß

sehr groß

Exposition