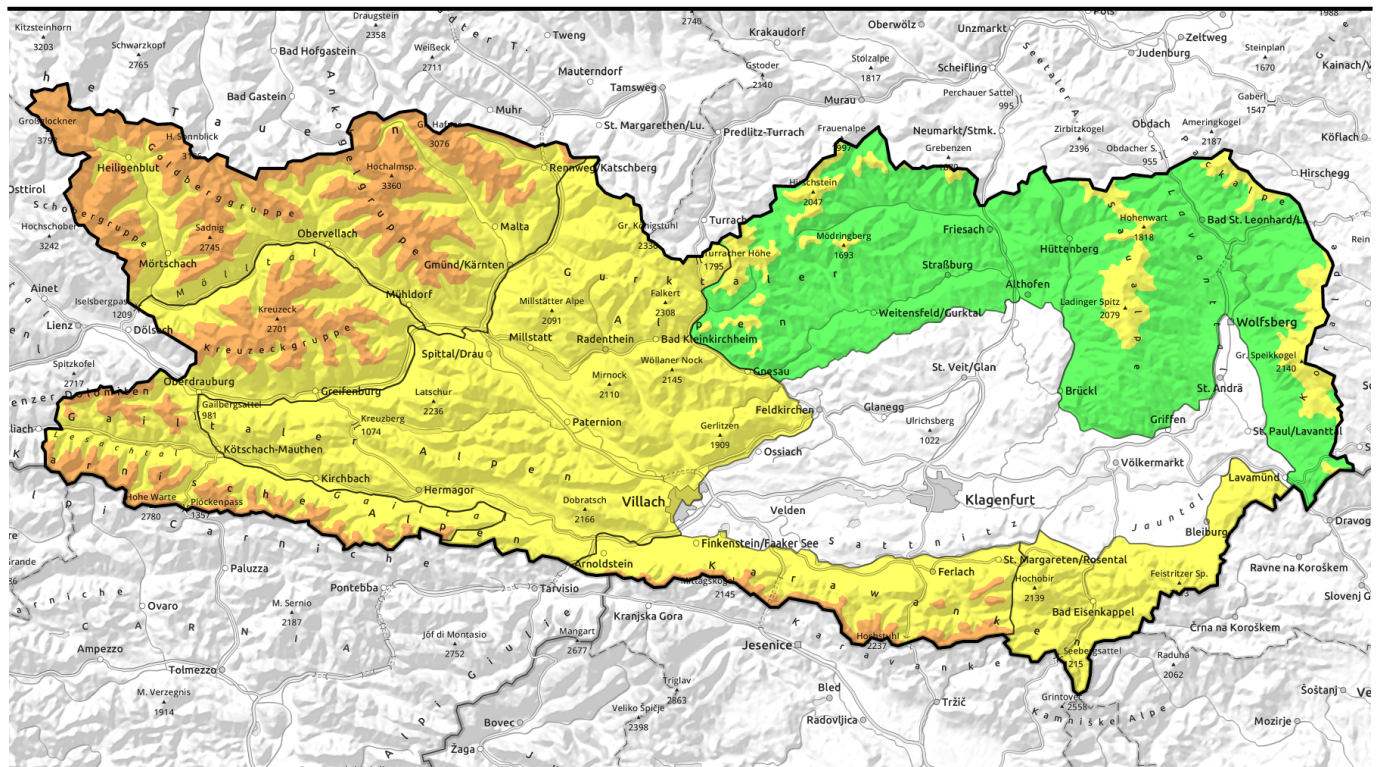



16.02.2021



## Tribschnee ist noch immer die Hauptgefahr

	2000 m	Glocknergruppe, Ankogelgruppe, Schobergruppe		
	2000 m	Kreuzkogelgruppe, Lienz Dolomiten, Karnische Alpen West, Karnische Alpen Mitte, Karawanken West, Karawanken Mitte		
		Nockberge, Villacher Alpen, Karnische Alpen Ost, Karawanken Ost, Gailtaler Alpen Mitte, Gailtaler Alpen West		
	Baumgrenze	Gurktaler Alpen, Packalpe, Saualpe, Koralpe		

### Lawinenprobleme



### Gefahrenstufen

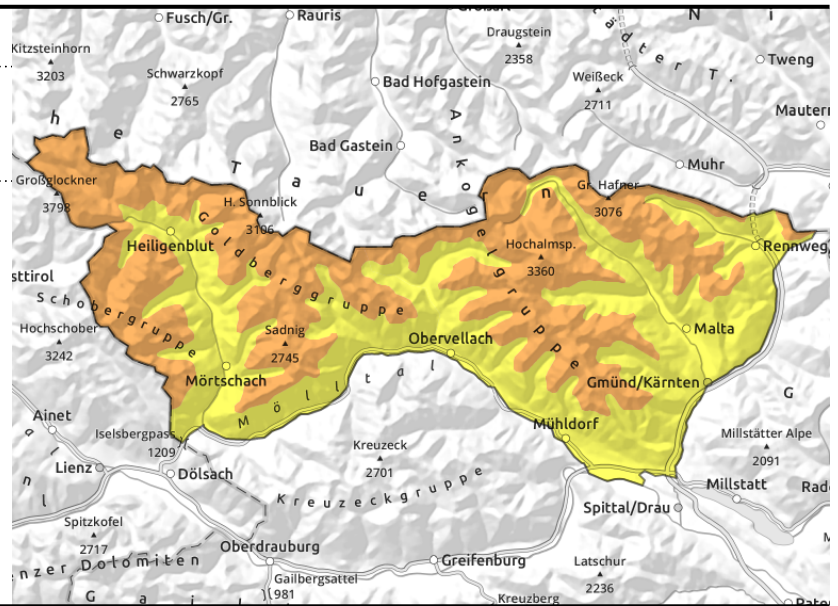
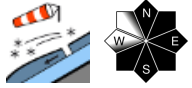


### Exposition



**16.02.2021****Glocknergruppe, Ankogelgruppe, Schoberggruppe**

2000 m

**Tribschnee ist leicht auslösbar**

Oberhalb von rund 2000 m sind ältere und auch frische Tribschneeablagerungen leicht auslösbar. Die Lawinengefahr wird oberhalb rund 2000 m mit erheblich beurteilt. Eine Störung der Tribschneeablagerungen ist an einigen Stellen bereits durch eine geringe Zusatzbelastung möglich. Gefahrenstellen nehmen mit der Höhe zu.

**Schneedeckenaufbau**

Die älteren umfangreichen Tribschneeablagerungen haben sich etwas setzen können. Schattseitig sind diese aber meist noch immer spröde und liegen auf einer verharschten Altschneedecke. Frische Tribschneeablagerungen werden auf einer teils noch lockeren Schicht abgelagert. In der Altschneedecke sind Schwachschichten vorhanden, welche aber kaum zu stören sind.

**Wetter**

Ein Zwischenhoch bringt viel Sonne und milde Luft. Die Strömung dreht immer mehr auf West und bringt Bewölkung in den Alpenraum. Entlang des Tauernhauptkammes zeigen sich allgemein mehr Wolken aus welchen es auch etwas schneien kann. Bei mäßigem bis kräftigem Nordwestwind liegen die Temperaturen in 2000 m bei null Grad.

**Tendenz**

Am Mittwoch überwiegen zunächst noch die Wolken und die Berge im Norden stecken oft im Nebel. Bis Mittag setzt sich dann in ganz Kärnten die Sonne durch und der Nachmittag sollte strahlend sonnig verlaufen. Bei mäßigem Nordwestwind hat es in 2000 m knapp null Grad. Das Tribschneeproblem schwächt sich allgemein ab.

**Lawinenprobleme**

Neuschnee Tribschnee Altschnee Nassschnee Gleitschnee Günstig

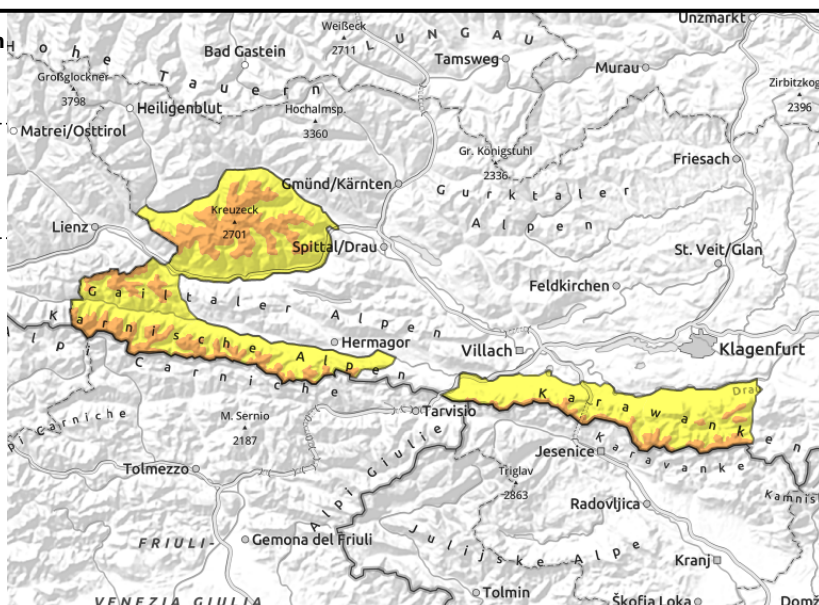
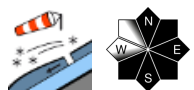
**Gefahrenstufen**

1 gering 2 mäßig 3 erheblich 4 groß 5 sehr groß

**Exposition**

**16.02.2021**

Kreuzeckgruppe, Lienzer Dolomiten, Karnische Alpen  
West, Karnische Alpen Mitte, Karawanken West,  
Karawanken Mitte



## Älterer Tribschnee ist noch leicht auslösbar

Oberhalb von rund 2000 m sind ältere aber auch frische Tribschneeablagerungen leicht auslösbar. Die Lawinengefahr wird oberhalb rund 2000 m mit erheblich beurteilt. Eine Störung der Tribschneeablagerungen ist an einigen Stellen bereits durch eine geringe Zusatzbelastung möglich.

## Schneedeckenaufbau

Die älteren umfangreichen Tribschneeablagerungen haben sich etwas setzen können und werden teilweise von frischen überdeckt, welche auch auf einer lockeren Unterlage abgelagert wurden. In der Altschneedecke sind aufbauend umgewandelte Schwachschichten vorhanden.

## Wetter

Ein Zwischenhoch bringt viel Sonne und milde Luft. Die Strömung dreht immer mehr auf West und bringt Bewölkung in den Alpenraum. Am Dienstag dominiert die Sonne über weite Strecken des Tages. Am Nachmittag verdichten sich hohe Wolken. Der Wind aus nordwestlicher Richtung bleibt lebhaft und mit Temperaturen um teilweise über null Grad in 2000 m wird es noch eine Spur milder.

## Tendenz

Am Mittwoch überwiegen zunächst noch die Wolken und die Berge im Norden stecken oft im Nebel. Bis Mittag setzt sich dann in ganz Kärnten die Sonne durch und der Nachmittag sollte strahlend sonnig verlaufen. Bei mäßigem Nordwestwind hat es in 2000 m knapp null Grad. Das Tribschneeproblem schwächt sich allgemein ab.

### Lawinenprobleme



### Gefahrenstufen



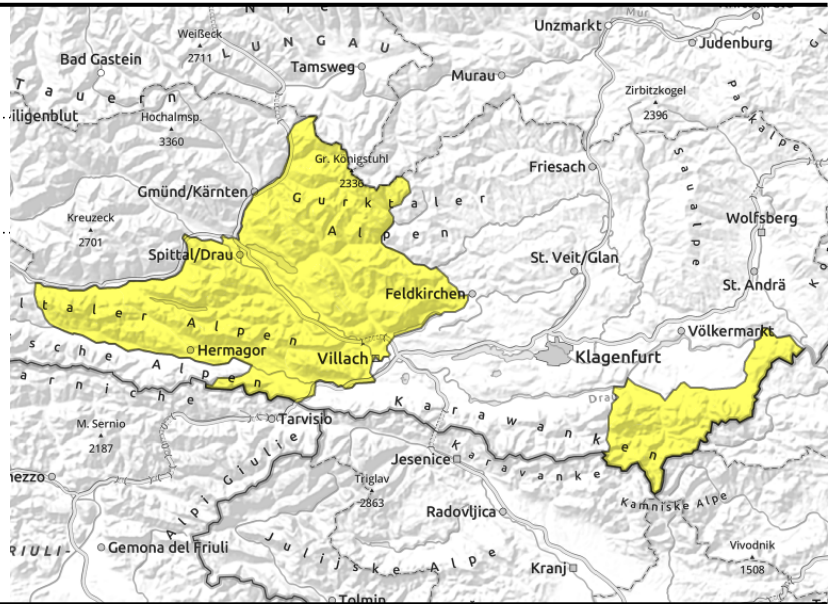
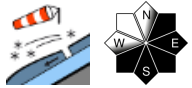
### Exposition





**16.02.2021**

**Nockberge, Villacher Alpe, Karnische Alpen Ost,  
Karawanken Ost, Gailtaler Alpen Mitte, Gailtaler  
Alpen West**



## In steilem Gelände noch leichter auszulösender Triebsschnee

Die Lawinengefahr wird allgemein mit Mäßig beurteilt. Eine Lawinenauslösung ist oberhalb rund 2000 m noch immer eventuell durch eine geringe Zusatzbelastung möglich. Die Lawinenauslösewahrscheinlichkeit nimmt in tieferen Lagen zwar ab, besteht aber bis unter die Waldgrenze noch weiterhin.

### Schneedeckenaufbau

Teilweise ist der Triebsschnee der vergangenen Tage noch locker und liegt auf einer verharschten Altschneedecke.

### Wetter

Ein Zwischenhoch bringt viel Sonne und milde Luft. Die Strömung dreht immer mehr auf West und bringt Bewölkung in den Alpenraum. Dichtere Wolken lockern schon in der Früh etwas auf und es überwiegt der sonnige Charakter. Der Wind aus nordwestlicher Richtung bleibt lebhaft und mit Temperaturen um teilweise über null Grad in 2000 m wird es noch eine Spur milder.

### Tendenz

Am Mittwoch überwiegen zunächst noch die Wolken und die Berge im Norden stecken oft im Nebel. Bis Mittag setzt sich dann in ganz Kärnten die Sonne durch und der Nachmittag sollte strahlend sonnig verlaufen. Bei mäßigem Nordwestwind hat es in 2000 m knapp null Grad. Das Triebsschneeproblem schwächt sich allgemein ab.

#### Lawinenprobleme



#### Gefahrenstufen

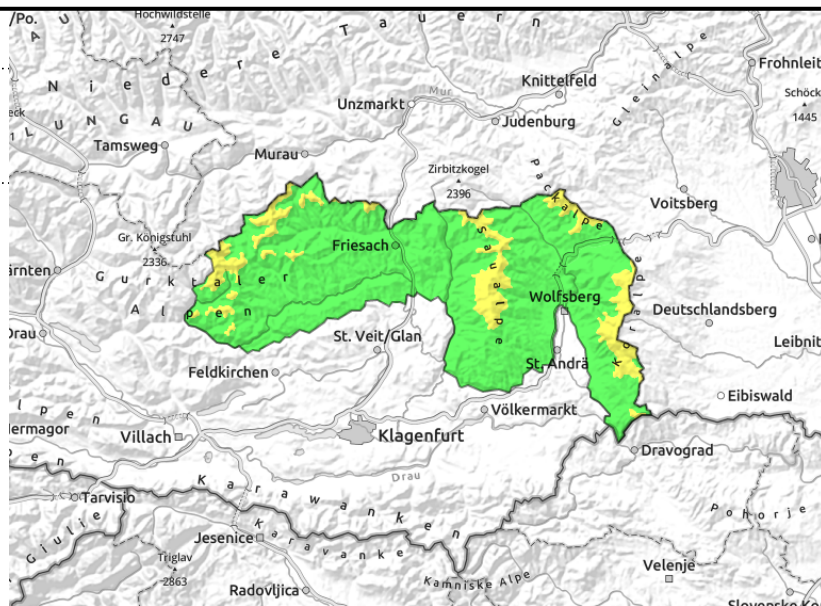
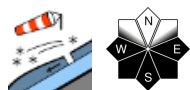


#### Exposition



**16.02.2021****Gurktaler Alpen, Packalpe, Saualpe, Koralpe**

Baumgrenze

**Kleinräumiger Tribschnee ist noch etwas störanfälliger**

In steilen Rinnen in Gipfelniveaulagen sind die kleinräumigen Tribschneeablagerungen der vergangenen Tage überwiegend nur durch eine große Zusatzbelastung zu stören.

**Schneedeckenaufbau**

Die kalten Tribschneeablagerungen, welche vorwiegend in steilen Rinnen und Mulden im Gipfelbereich zu finden sind, liegen auf einer verharschten Altschneedecke. Geländekanten sind auch oft abgeblasen.

**Wetter**

Ein Zwischenhoch bringt viel Sonne und milde Luft. Die Strömung dreht immer mehr auf West und bringt Bewölkung in den Alpenraum. Die Sonne wird von höheren Wolken getrübt. Mit schwachem bis mäßigem Wind aus westlicher Richtung wird es allmählich milder. Die Temperaturen erreichen in 1500 m bis rund +2 Grad.

**Tendenz**

Am Mittwoch überwiegen zunächst noch die Wolken und die Berge im Norden stecken oft im Nebel. Bis Mittag setzt sich dann in ganz Kärnten die Sonne durch und der Nachmittag sollte strahlend sonnig verlaufen. Bei mäßigem Nordwestwind hat es in 2000 m knapp null Grad. Das Tribschneeproblem schwächt sich allgemein ab.

**Lawinenprobleme**

Neuschnee

Tribschnee

Altschnee

Nassschnee

Gleitschnee

Günstig

**Gefahrenstufen**

1

2

3

4

5

gering

mäßig

erheblich

groß

sehr groß

**Exposition**