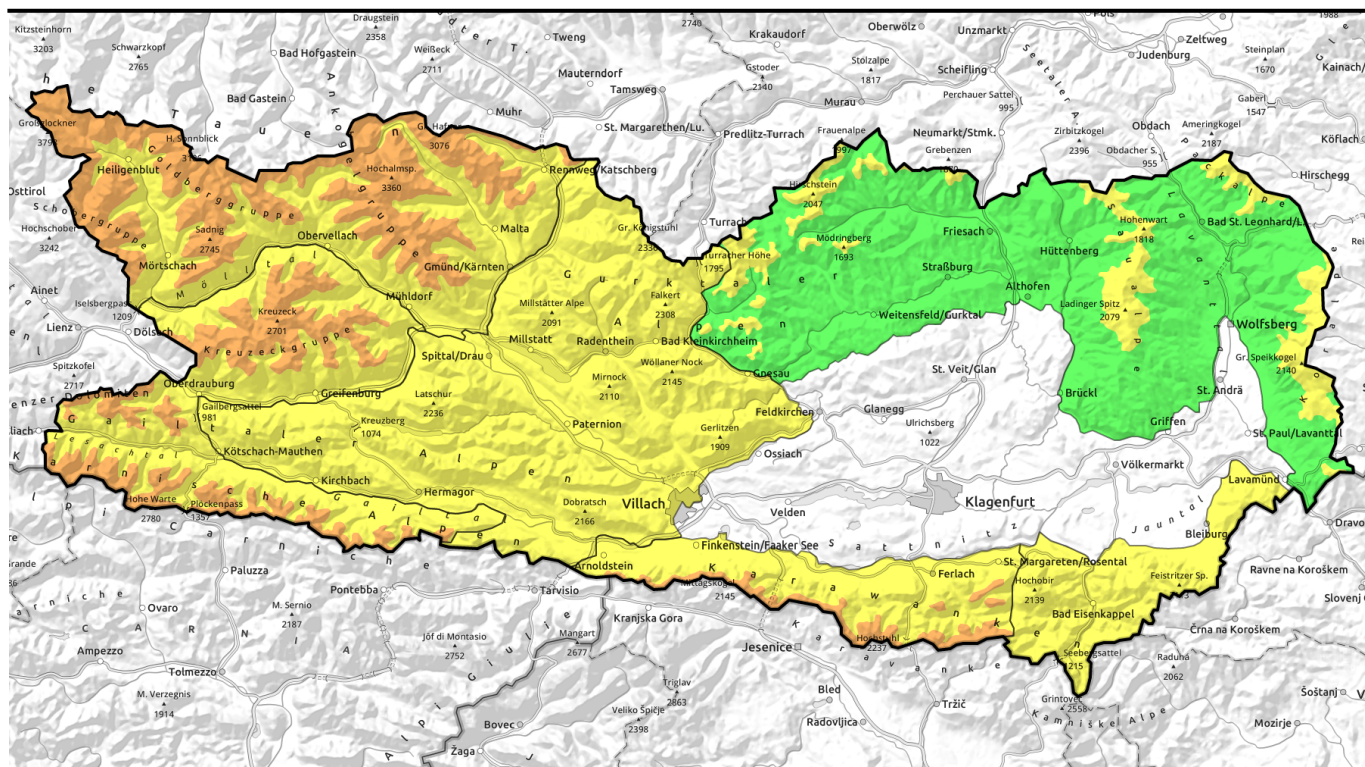


**17.02.2021**

## Tribschneeablagerungen sind in höheren Lagen noch leicht zu stören



2000 m

Schobergruppe, Glocknergruppe, Ankogelgruppe



2000 m

Kreuzkogelgruppe, Lienzer Dolomiten, Karnische Alpen West, Karnische Alpen Mitte, Karawanken West, Karawanken Mitte



Nockberge, Gailtaler Alpen Mitte, Gailtaler Alpen West, Karnische Alpen Ost, Villacher Alpen, Karawanken Ost



Baumgrenze

Gurktaler Alpen, Packalpe, Saualpe, Koralpe



### Lawinenprobleme



Neuschnee



Tribschnee



Altschnee



Nassschnee



Gleitschnee



Günstig

### Gefahrenstufen



1

gering



2

mäßig



3

erheblich



4

groß

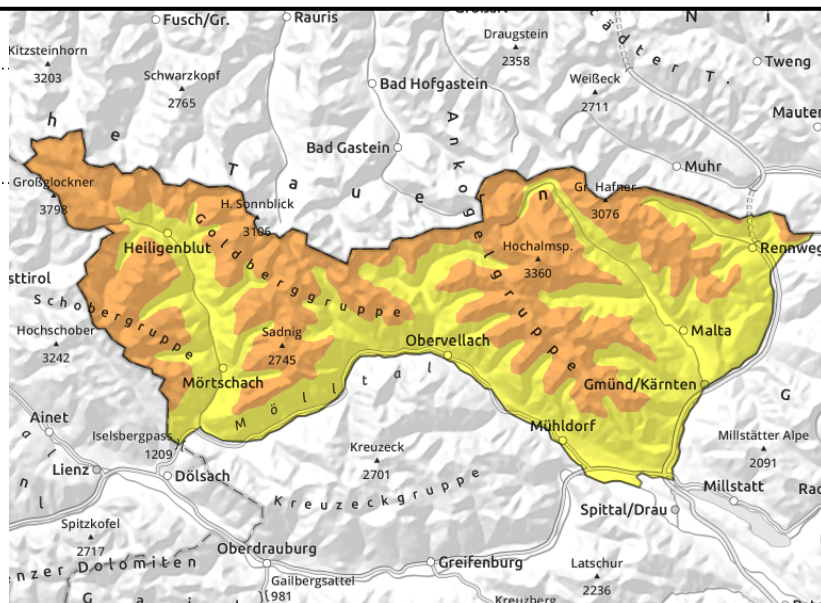
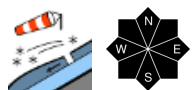


5

sehr groß

### Exposition



**17.02.2021****Schoberggruppe, Glocknergruppe, Ankogelgruppe****Triebschnee ist leicht auslösbar**

Oberhalb von rund 2000 m sind ältere und auch frische Trieb Schneeablagerungen leicht auslösbar. Die Lawinengefahr wird oberhalb rund 2000 m mit erheblich beurteilt. Eine Störung der Trieb Schneeablagerungen ist an einigen Stellen bereits durch eine geringe Zusatzbelastung möglich. Gefahrenstellen nehmen mit der Höhe zu.

**Schneedeckenaufbau**

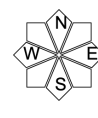
Nur geringe Neuschneemengen sind zu erwarten. Immer wieder entstehen frische Trieb Schneeablagerungen welche auf älteren Trieb Schneeablagerungen, lockerem Schnee und auch einer verharschten Schneedecke abgelagert werden. Im Altschnee gibt es Schwachschichten welche aber kaum zu stören sind.

**Wetter**

Von Norden wird zunächst noch feuchte Luft herangeführt. Zunächst überwiegen in den Bergen noch die Wolken. Dazu greifen von Norden her regional ein paar schwache Schauer über. Bis etwa Mittag setzt sich im gesamten Bergland die Sonne durch und am Nachmittag ist es meist strahlend sonnig. Lediglich am Tauernhauptkamm können sich von Norden her noch Wolken stauen. Bei mäßigem Nordwestwind hat es zu Mittag in 2000 m -2 Grad.

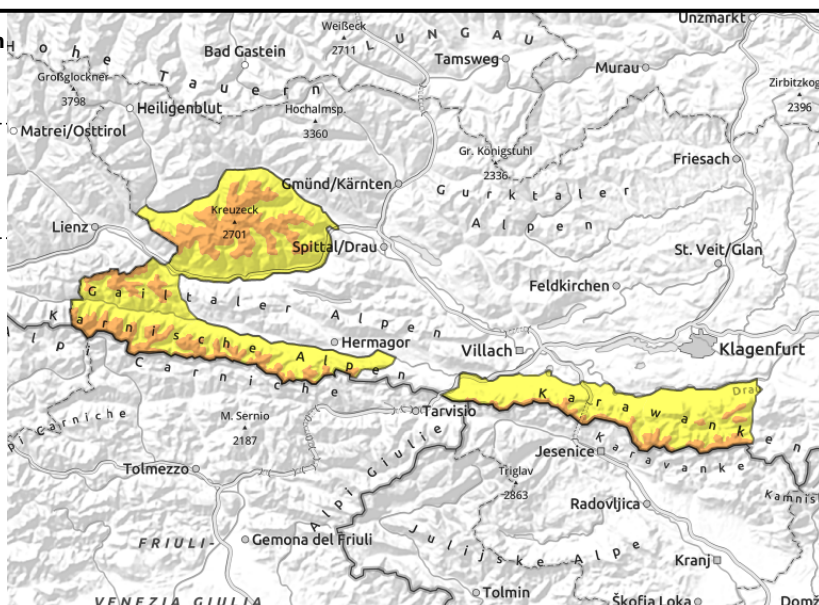
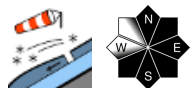
**Tendenz**

Der Donnerstag bringt freundliches und recht sonniges Wetter. Bei schwachem Westwind werden in 2000 m milde null Grad erreicht. Trieb Schnee bleibt das Hauptproblem.

**Lawinenprobleme****Gefahrenstufen****Exposition**

**17.02.2021**

Kreuzeckgruppe, Lienzer Dolomiten, Karnische Alpen  
West, Karnische Alpen Mitte, Karawanken West,  
Karawanken Mitte



## Tribschnee beachten

Oberhalb von rund 2000 m sind ältere aber auch frische Tribschneeablagerungen leicht auslösbar. Die Lawinengefahr wird oberhalb rund 2000 m mit erheblich beurteilt. Eine Störung der Tribschneeablagerungen ist an einigen Stellen bereits durch eine geringe Zusatzbelastung möglich.

## Schneedeckenaufbau

Ältere und auch frische Tribschneeablagerungen liegen teils auf einer lockeren Schicht oder verharschten Altschneedecke. Im Altschnee gibt es Schwachschichten welche aber kaum zu stören sind.

## Wetter

Von Norden wird zunächst noch feuchte Luft herangeführt. Zunächst überwiegen in den Bergen noch die Wolken. Dazu greifen von Norden her regional ein paar schwache Schauer über. Bis etwa Mittag setzt sich im gesamten Bergland die Sonne durch und am Nachmittag ist es meist strahlend sonnig. Bei mäßigem Nordwestwind hat es zu Mittag in 2000 m -2 Grad.

## Tendenz

Der Donnerstag bringt freundliches und recht sonniges Wetter. Bei schwachem Westwind werden in 2000 m milde null Grad erreicht. Die Lawinengefahr nimmt langsam weiter etwas ab.

### Lawinenprobleme



### Gefahrenstufen



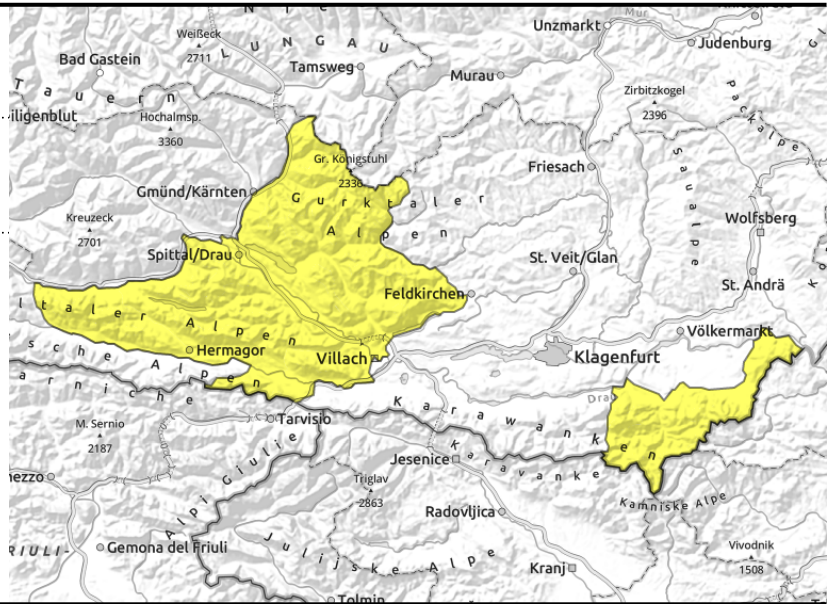
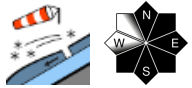
### Exposition





**17.02.2021**

**Nockberge, Gailtaler Alpen Mitte, Gailtaler Alpen West, Karnische Alpen Ost, Villacher Alpe, Karawanken Ost**



## Tribschnee beachten

In steilem Gelände sind frische und auch ältere Tribschneeablagerungen noch etwas leichter zu stören. Die Lawinengefahr wird allgemein mit Mäßig beurteilt. Eine Lawinenauslösung ist oberhalb rund 2000 m aber noch immer eventuell durch eine geringe Zusatzbelastung möglich. Die Lawinenauslösewahrscheinlichkeit nimmt in tieferen Lagen zwar ab, besteht aber teils bis unter die Waldgrenze noch weiterhin.

## Schneedeckenaufbau

Mit mäßigem Wind entstehen immer wieder frische Tribschneeablagerungen welche teils auf eine verharschte Oberfläche oder noch lockerem Pulver abgelagert werden. Im Altschnee gibt es Schwachschichten welche aber kaum zu stören sind.

## Wetter

Von Norden wird zunächst noch feuchte Luft herangeführt. Zunächst überwiegen in den Bergen noch die Wolken. Dazu greifen von Norden her regional ein paar schwache Schauer über. Bis etwa Mittag setzt sich im gesamten Bergland die Sonne durch und am Nachmittag ist es meist strahlend sonnig. In Tauernhauptkammnähe können sich auch am Nachmittag einige dichtere Wolken stauen. Bei mäßigem Nordwestwind hat es zu Mittag in 2000 m -2 Grad.

## Tendenz

Der Donnerstag bring freundliches und recht sonniges Wetter. Bei schwachem Westwind werden in 2000 m milde null Grad erreicht. Die Lawinengefahr nimmt ab.

### Lawinenprobleme



Neuschnee

Tribschnee

Altschnee

Nassschnee

Gleitschnee

Günstig

### Gefahrenstufen



1

2

3

4

5

gering

mäßig

erheblich

groß

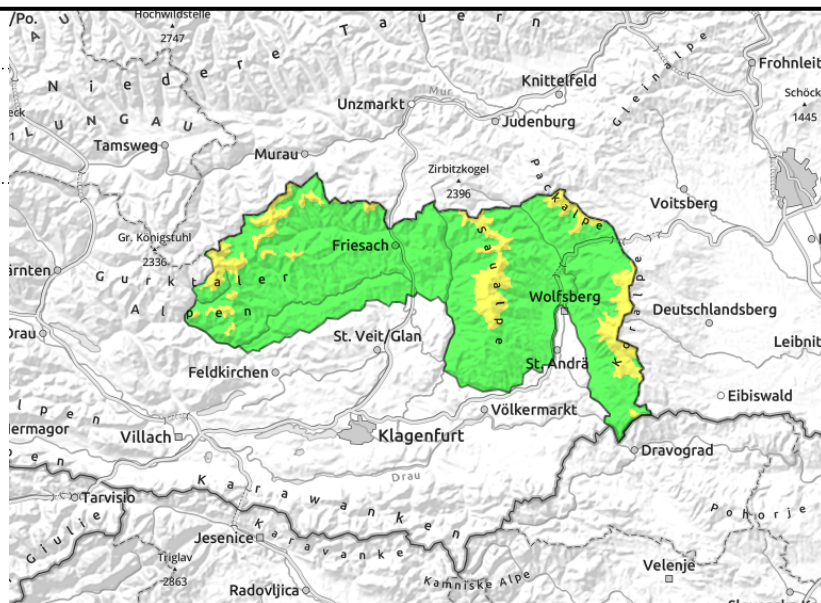
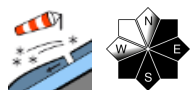
sehr groß

### Exposition



**17.02.2021****Gurktaler Alpen, Packalpe, Saualpe, Koralpe**

Baumgrenze

**Kleinräumiger Tribschnee ist noch störanfälliger**

In steilen Rinnen in Gipfelniveaulagen sind die kleinräumigen Tribschneeablagerungen der vergangenen Tage überwiegend nur durch eine große Zusatzbelastung zu stören.

**Schneedeckenaufbau**

Tribschneeablagerungen liegen auf einer geringmächtigen, verharschten und harten Altschneeoberfläche. Geländekanten sind oft abgeblasen. In tieferen Lagen wird die Schneedecke schon etwas feucht.

**Wetter**

Von Norden wird zunächst noch feuchte Luft herangeführt. Zunächst überwiegen in den Bergen noch die Wolken. Dazu greifen von Norden her regional ein paar schwache Schauer über. Bis etwa Mittag setzt sich im gesamten Bergland die Sonne durch und am Nachmittag ist es meist strahlend sonnig. Bei mäßigem Wind aus westlicher Richtung liegen die Temperaturen in 1500 m im Plusbereich.

**Tendenz**

Der Donnerstag bringt freundliches und recht sonniges Wetter. Bei schwachem Westwind werden in 2000 m milde null Grad erreicht. Die Lawinengefahr nimmt weiter etwas ab.

**Lawinenprobleme**

Neuschnee

Tribschnee

Altschnee

Nassschnee

Gleitschnee

Günstig

**Gefahrenstufen**

1

2

3

4

5

gering

mäßig

erheblich

groß

sehr groß

**Exposition**