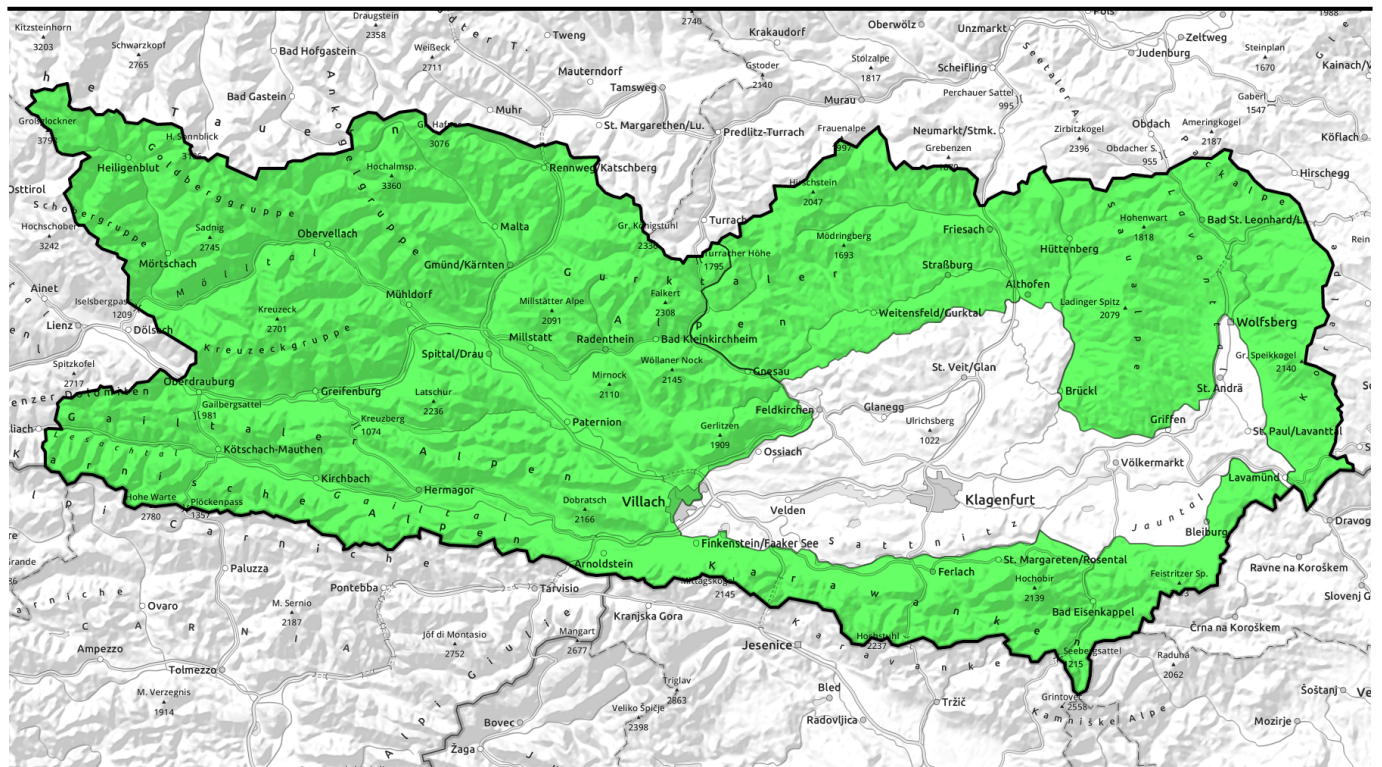


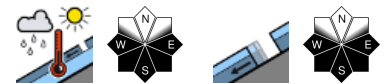
23.02.2021, Vormittag



Tageszeitlicher Anstieg der Gefahr von Nassschnee- und Gleitschneelawinen



Schobergruppe, Glocknergruppe, Ankogelgruppe, Nockberge, Kreuzeckgruppe, Gailtaler Alpen West, Lienzer Dolomiten, Gailtaler Alpen Mitte, Karnische Alpen West, Karnische Alpen Mitte, Karnische Alpen Ost, Karawanken West, Villacher Alpen, Karawanken Ost, Karawanken Mitte



Saualpe, Packalpe, Koralpe, Gurktaler Alpen



Lawinenprobleme



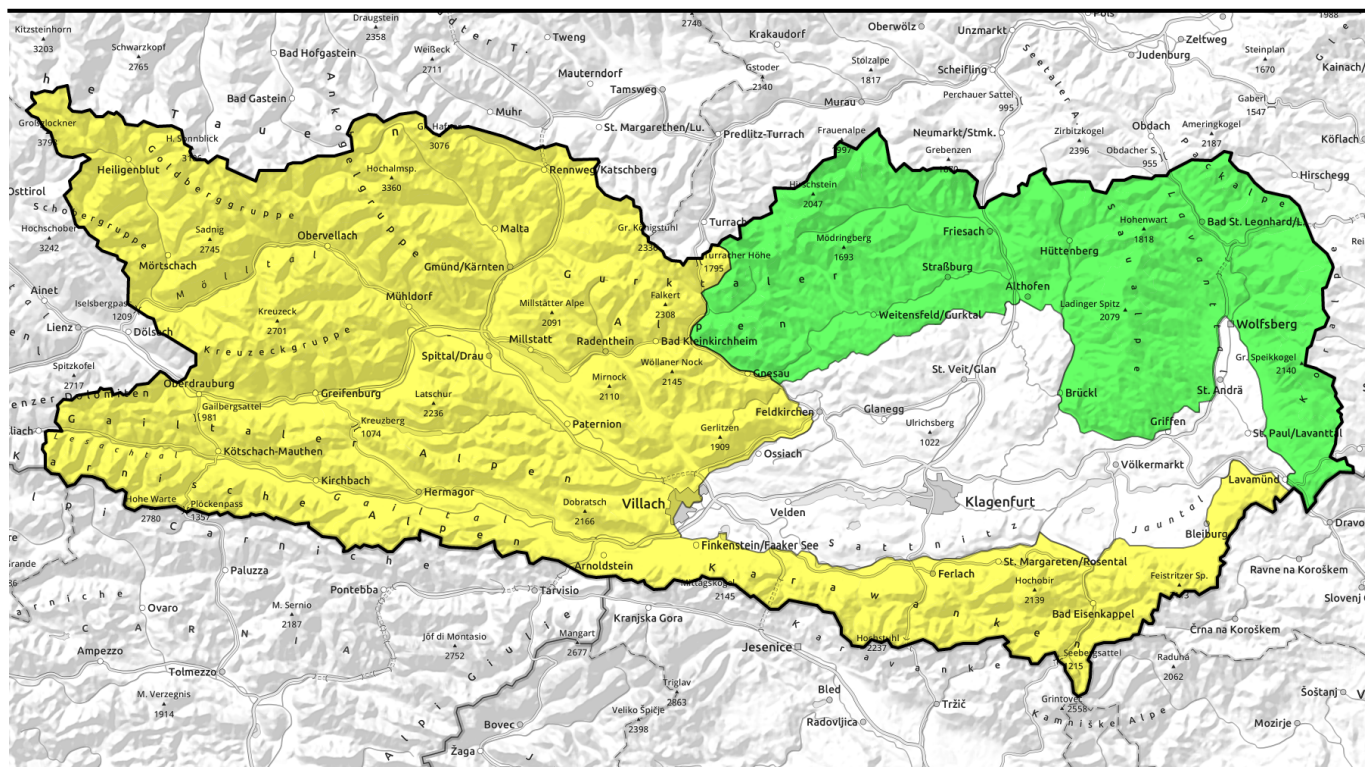
Gefahrenstufen



Exposition



23.02.2021, Nachmittag



Tageszeitlicher Anstieg der Gefahr von Nassschnee- und Gleitschneelawinen



Schobergruppe, Glocknergruppe, Ankogelgruppe, Nockberge, Kreuzeckgruppe, Gailtaler Alpen West, Lienzer Dolomiten, Gailtaler Alpen Mitte, Karnische Alpen West, Karnische Alpen Mitte, Karnische Alpen Ost, Karawanken West, Villacher Alpe, Karawanken Ost, Karawanken Mitte



Saualpe, Packalpe, Koralpe, Gurktaler Alpen



Lawinenprobleme



Neuschnee



Triebschnee



Altschnee



Nassschnee



Gleitschnee



Günstig

Gefahrenstufen



1
gering



2
mäßig



3
erheblich



4
groß



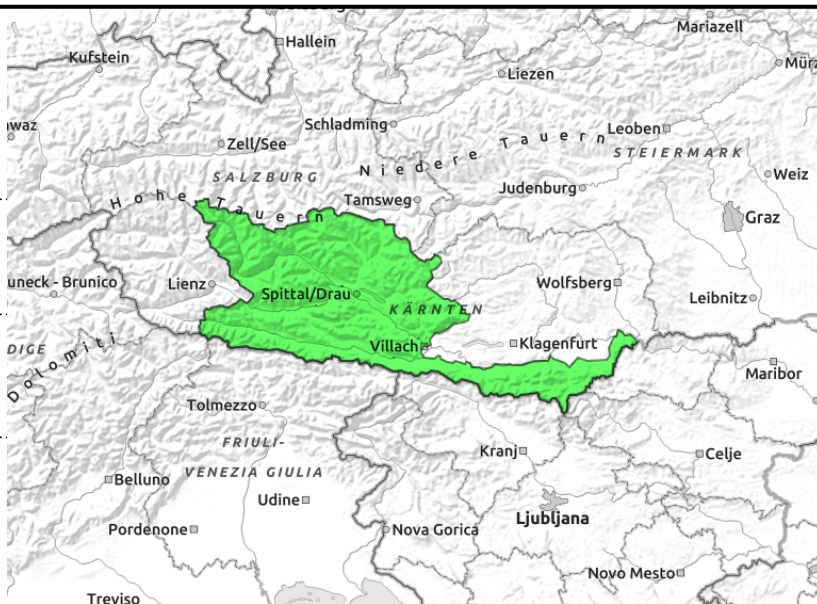
5
sehr groß

Exposition



23.02.2021, Vormittag

Schoberggruppe, Glocknergruppe, Ankogelgruppe, Nockberge, Kreuzeckgruppe, Gailtaler Alpen West, Lienzer Dolomiten, Gailtaler Alpen Mitte, Karnische Alpen West, Karnische Alpen Mitte, Karnische Alpen Ost, Karawanken West, Villacher Alpe, Karawanken Ost, Karawanken Mitte



Im Tagesverlauf rascher Anstieg der Gefahr von Gleit- und Nassschneelawinen

Nach einer klaren Nacht herrschen anfangs, mit einem tragfähigen Harschdeckel an der Oberfläche, recht gute Bedingungen. Rasch wird dieser aufgeweicht und die Schneedecke weiter durchfeuchtet was zu einem Festigkeitsverlust der Schneedecke führt. Die Gefahr von Nass- und Gleitschneelawinen steigt in Tagesverlauf rasch an.

Schneedeckenaufbau

Die Schneedecke kann bei klarer Nacht wieder gut abstrahlen und es bildet sich ein tragfähiger Harschdeckel. Dieser wird bei milden Temperaturen und Sonneneinstrahlung bereits am späten Vormittag rasch aufgeweicht und die Schneedecke wird weiter durchfeuchtet.

Wetter

Ein stabiles Hochdruckgebiet bleibt auch bis über den Dienstag hinaus wetterbestimmend. Es herrscht überwiegend sonniges Bergwetter, nur Saharastaub kann die Fernsicht trüben. Mit Temperaturen um +6 Grad ist es sehr mild. Es weht nur schwacher Wind.

Tendenz

Am Mittwoch setzt sich das sonnige und sehr milde Wetter, bei schwachem Wind, fort. Nassschnee bleibt das bestimmende Element.

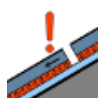
Lawinenprobleme



Neuschnee



Triebschnee



Altschnee



Nassschnee

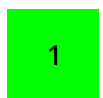


Gleitschnee

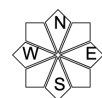


Günstig

Gefahrenstufen

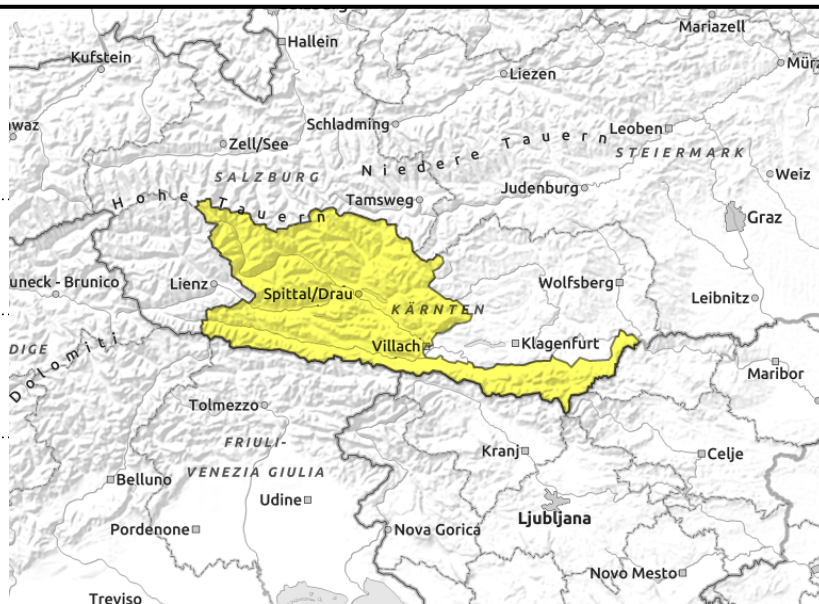
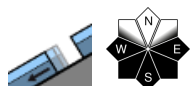
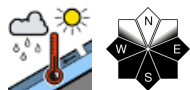
1
gering2
mäßig3
erheblich4
groß5
sehr groß

Exposition



23.02.2021, Nachmittag

Schoberggruppe, Glocknergruppe, Ankogelgruppe, Nockberge, Kreuzkogelgruppe, Gailtaler Alpen West, Lienzer Dolomiten, Gailtaler Alpen Mitte, Karnische Alpen West, Karnische Alpen Mitte, Karnische Alpen Ost, Karawanken West, Villacher Alpe, Karawanken Ost, Karawanken Mitte



Im Tagesverlauf rascher Anstieg der Gefahr von Gleit- und Nassschneelawinen

Nach einer klaren Nacht herrschen anfangs, mit einem tragfähigen Harschdeckel an der Oberfläche, recht gute Bedingungen. Rasch wird dieser aufgeweicht und die Schneedecke weiter durchfeuchtet was zu einem Festigkeitsverlust der Schneedecke führt. Die Gefahr von Nass- und Gleitschneelawinen steigt in Tagesverlauf rasch an.

Schneedeckenaufbau

Die Schneedecke kann bei klarer Nacht wieder gut abstrahlen und es bildet sich ein tragfähiger Harschdeckel. Dieser wird bei milden Temperaturen und Sonneneinstrahlung bereits am späten Vormittag rasch aufgeweicht und die Schneedecke wird weiter durchfeuchtet.

Wetter

Ein stabiles Hochdruckgebiet bleibt auch bis über den Dienstag hinaus wetterbestimmend. Es herrscht überwiegend sonniges Bergwetter, nur Saharastaub kann die Fernsicht trüben. Mit Temperaturen um +6 Grad ist es sehr mild. Es weht nur schwacher Wind.

Tendenz

Am Mittwoch setzt sich das sonnige und sehr milde Wetter, bei schwachem Wind, fort. Nassschnee bleibt das bestimmende Element.

Lawinenprobleme

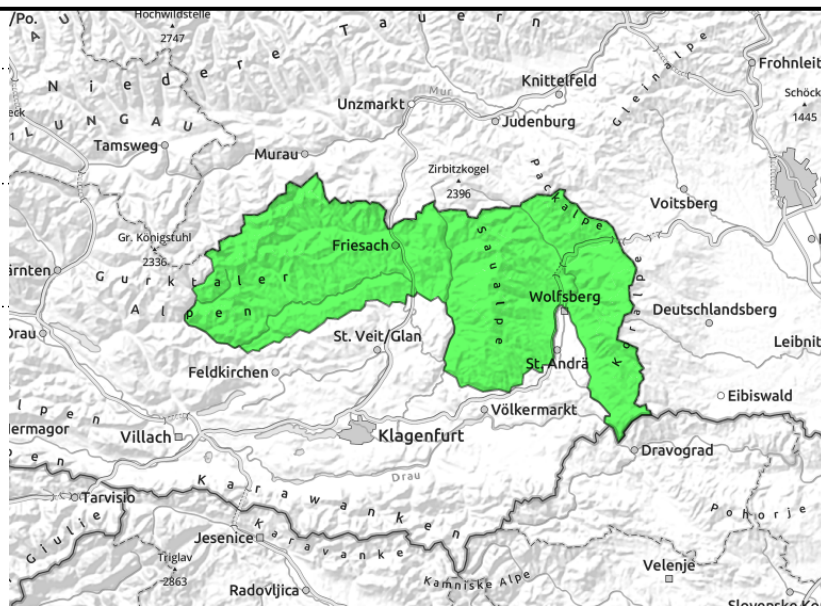
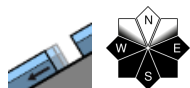
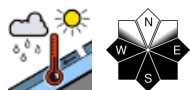


Gefahrenstufen



Exposition



23.02.2021**Saualpe, Packalpe, Koralpe, Gurktaler Alpen****Im Tagesverlauf Anstieg der Gefahr von Nass- und Gleitschneelawinen**

Nach einer klaren Nacht herrschen anfangs, mit einem tragfähigen Harschdeckel an der Oberfläche, recht gute Bedingungen. Rasch wird dieser aufgeweicht und die Schneedecke weiter durchfeuchtet was zu einem Festigkeitsverlust der Schneedecke führt. Die Lawinengefahr wird allgemein mit gering beurteilt.

Schneedeckenaufbau

Die Schneedecke kann bei klarer Nacht wieder gut abstrahlen und es bildet sich ein tragfähiger Harschdeckel. Dieser wird bei sehr milden Temperaturen und Sonneneinstrahlung rasch aufgeweicht und die Schneedecke durchfeuchtet sich weiter.

Wetter

Ein stabiles Hochdruckgebiet bleibt auch bis über den Dienstag hinaus wetterbestimmend. Es herrscht überwiegend sonniges Bergwetter, nur Saharastaub kann die Fernsicht trüben. Mit Temperaturen um +6 Grad ist es sehr mild. Es weht nur schwacher Wind.

Tendenz

Am Mittwoch setzt sich das sonnige und sehr milde Wetter, bei schwachem Wind, fort. Nassschnee bleibt das bestimmende Element.

Lawinenprobleme**Gefahrenstufen****Exposition**