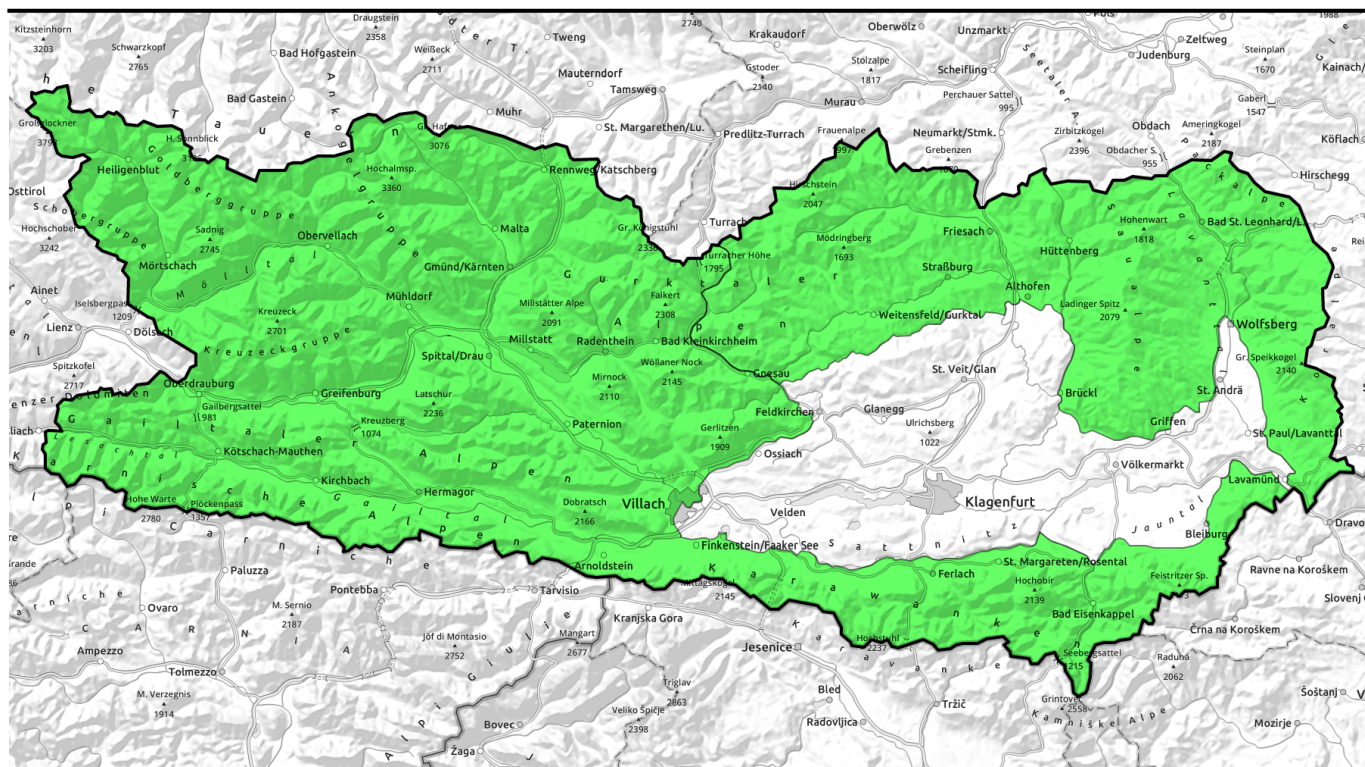


25.02.2021, Vormittag



## Tageszeitlicher Anstieg der Gefahr von Nassschnee- und Gleitschneelawinen



Schobergruppe, Glocknergruppe, Ankogelgruppe, Kreuzeckgruppe, Gailtaler Alpen Mitte, Nockberge, Gailtaler Alpen West, Lienzer Dolomiten, Karnische Alpen West, Karnische Alpen Mitte, Villacher Alpen, Karnische Alpen Ost, Karawanken West, Karawanken Mitte, Karawanken Ost



Gurktaler Alpen, Saualpe, Packalpe, Koralpe



### Lawinenprobleme



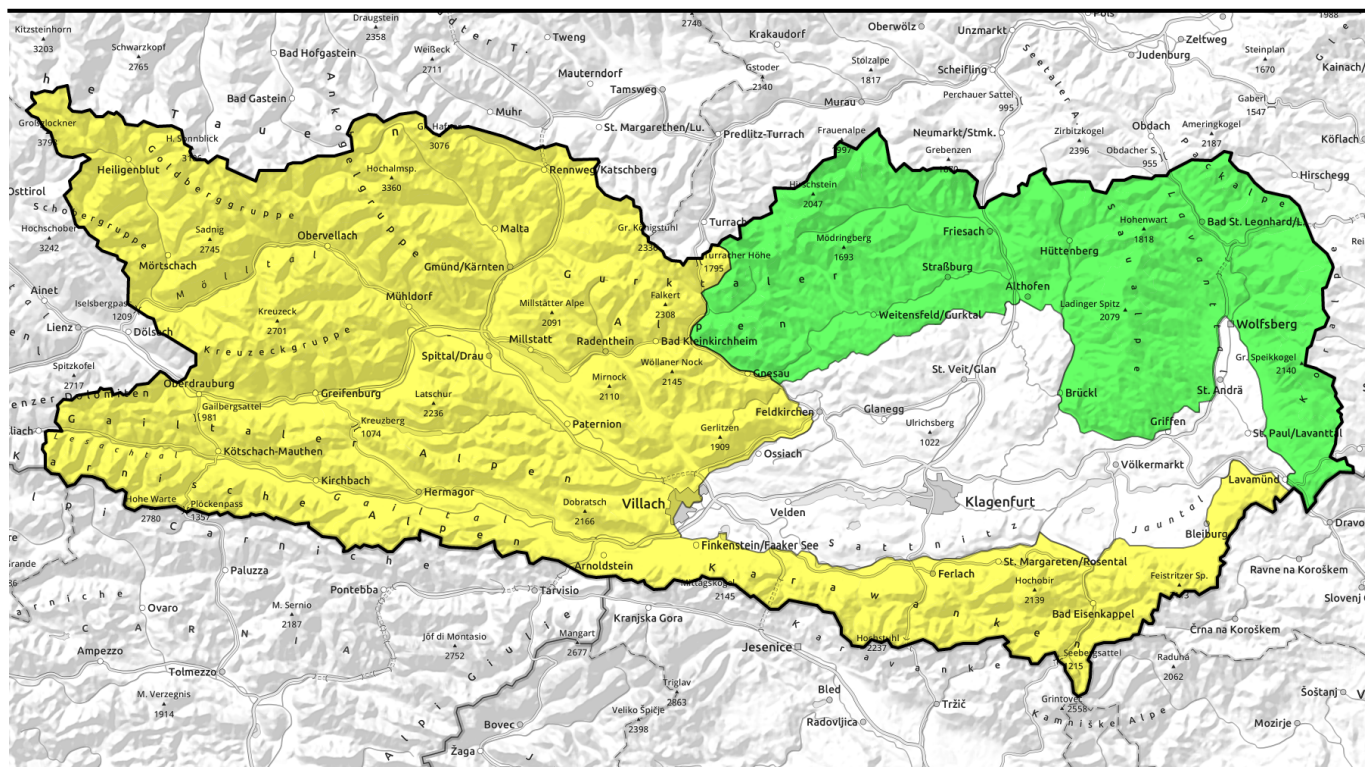
### Gefahrenstufen



### Exposition



25.02.2021, Nachmittag



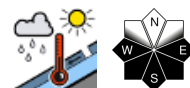
## Tageszeitlicher Anstieg der Gefahr von Nassschnee- und Gleitschneelawinen



Schobergruppe, Glocknergruppe, Ankogelgruppe, Kreuzeckgruppe, Gailtaler Alpen Mitte, Nockberge, Gailtaler Alpen West, Lienzer Dolomiten, Karnische Alpen West, Karnische Alpen Mitte, Villacher Alpen, Karnische Alpen Ost, Karawanken West, Karawanken Mitte, Karawanken Ost



Gurktaler Alpen, Saualpe, Packalpe, Koralpe



### Lawinenprobleme



### Gefahrenstufen



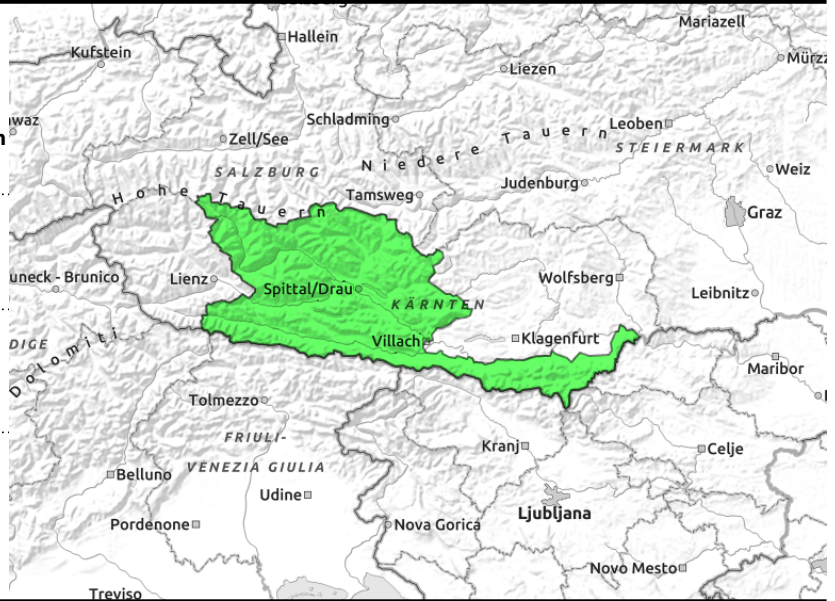
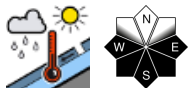
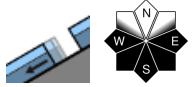
### Exposition





**25.02.2021, Vormittag**

Schoberggruppe, Glocknergruppe, Ankogelgruppe, Kreuzeckgruppe, Gailtaler Alpen Mitte, Nockberge, Gailtaler Alpen West, Lienzer Dolomiten, Karnische Alpen West, Karnische Alpen Mitte, Villacher Alpe, Karnische Alpen Ost, Karawanken West, Karawanken Mitte, Karawanken Ost



## Im Tagesverlauf rascher Anstieg der Gefahr von Gleit- und Nassschneelawinen

Nach einer klaren Nacht herrschen anfangs, mit einem tragfähigen Harschdeckel auf der Schneedecke, recht günstige Bedingungen und geringe Lawinengefahr. Rasch wird dieser aufgeweicht und die Schneedecke weiter durchfeuchtet was zu einem Festigkeitsverlust der Schneedecke führt. Die Gefahr von Nass- und Gleitschneelawinen steigt in Tagesverlauf rasch an und die Lawinengefahr steigt auf Mäßig, teilweise im oberen Bereich zu Erheblich, an. In hochalpinen Lagen sind schattseitig noch vereinzelt Schneebrettlawinen leichter zu stören. Bereiche unter Gleitschneerissen meiden.

### Schneedeckenaufbau

Die Schneedecke kann bei klarer Nacht wieder gut abstrahlen und es bildet sich ein tragfähiger Harschdeckel. Sehr milde Temperaturen und Sonnenschein sorgen aber bereits am späten Vormittag für ein Aufweichen des Harschdeckels und für ein Fortschreiten der Durchfeuchtung der Schneedecke.

### Wetter

Hoher Luftdruck bestimmt das Wetter im Alpenraum. Am Donnerstag setzt sich das sehr sonnige und ausgesprochen milde Bergwetter fort. Saharastaub kann noch etwas die gute Fernsicht trüben. Bei überwiegend schwachem Wind aus südlichen Richtungen liegen die Temperaturen zu Mittag in 2000 m um +8 Grad.

### Tendenz

Der Freitag verläuft nochmals durchwegs sonnig und es bleibt bis zum Abend wolkenlos. Die Temperaturen gehen von Nordwesten her langsam zurück. Am Samstag ziehen von Norden her einige Wolken durch, der sonnige Wettercharakter überwiegt bei deutlich kühleren Temperaturen. Mit den kühleren Temperaturen geht die Gefahr von nassen Lawinen zurück.

#### Lawinenprobleme



#### Gefahrenstufen

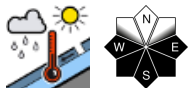
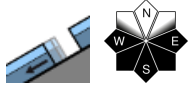


#### Exposition



**25.02.2021, Nachmittag**

Schoberggruppe, Glocknergruppe, Ankogelgruppe, Kreuzeckgruppe, Gailtaler Alpen Mitte, Nockberge, Gailtaler Alpen West, Lienzer Dolomiten, Karnische Alpen West, Karnische Alpen Mitte, Villacher Alpe, Karnische Alpen Ost, Karawanken West, Karawanken Mitte, Karawanken Ost



## Im Tagesverlauf rascher Anstieg der Gefahr von Gleit- und Nassschneelawinen

Nach einer klaren Nacht herrschen anfangs, mit einem tragfähigen Harschdeckel auf der Schneedecke, recht günstige Bedingungen und geringe Lawinengefahr. Rasch wird dieser aufgeweicht und die Schneedecke weiter durchfeuchtet was zu einem Festigkeitsverlust der Schneedecke führt. Die Gefahr von Nass- und Gleitschneelawinen steigt in Tagesverlauf rasch an und die Lawinengefahr steigt auf Mäßig, teilweise im oberen Bereich zu Erheblich, an. In hochalpinen Lagen sind schattseitig noch vereinzelt Schneebrettlawinen leichter zu stören. Bereiche unter Gleitschneerissen meiden.

### Schneedeckenaufbau

Die Schneedecke kann bei klarer Nacht wieder gut abstrahlen und es bildet sich ein tragfähiger Harschdeckel. Sehr milde Temperaturen und Sonnenschein sorgen aber bereits am späten Vormittag für ein Aufweichen des Harschdeckels und für ein Fortschreiten der Durchfeuchtung der Schneedecke.

### Wetter

Hoher Luftdruck bestimmt das Wetter im Alpenraum. Am Donnerstag setzt sich das sehr sonnige und ausgesprochen milde Bergwetter fort. Saharastaub kann noch etwas die gute Fernsicht trüben. Bei überwiegend schwachem Wind aus südlichen Richtungen liegen die Temperaturen zu Mittag in 2000 m um +8 Grad.

### Tendenz

Der Freitag verläuft nochmals durchwegs sonnig und es bleibt bis zum Abend wolkenlos. Die Temperaturen gehen von Nordwesten her langsam zurück. Am Samstag ziehen von Norden her einige Wolken durch, der sonnige Wettercharakter überwiegt bei deutlich kühleren Temperaturen. Mit den kühleren Temperaturen geht die Gefahr von nassen Lawinen zurück.

#### Lawinenprobleme

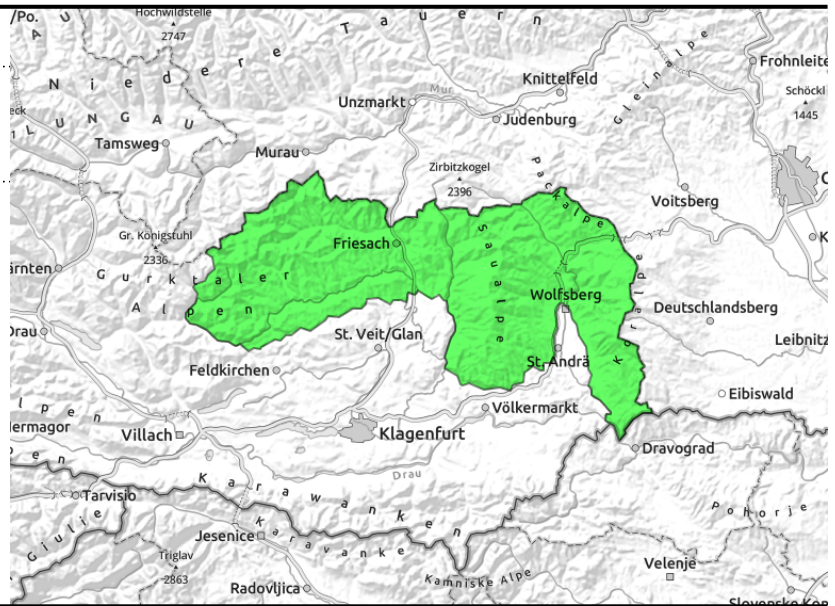
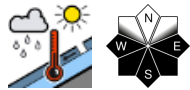


#### Gefahrenstufen



#### Exposition



**25.02.2021****Gurktaler Alpen, Saualpe, Packalpe, Koralpe****Im Tagesverlauf Anstieg der Gefahr von Nass- und Gleitschneelawinen**

Nach einer klaren Nacht herrschen anfangs, mit einem tragfähigen Harschdeckel an der Oberfläche, recht gute Bedingungen. Rasch wird dieser aufgeweicht und die Schneedecke weiter durchfeuchtet was zu einem Festigkeitsverlust der Schneedecke führt. Die Lawinengefahr wird allgemein mit gering beurteilt.

**Schneedeckenaufbau**

Bei klarer Nacht kann die feuchte Schneedecke gut abstrahlen und sich ein Harschdeckel bilden. Mit einsetzendem Sonnenschein und steigenden Temperaturen wird der Harschdeckel rasch aufgeweicht und die Schneedecke weiter durchfeuchtet, in tieferen Lagen auch durchnässt.

**Wetter**

Hoher Luftdruck bestimmt das Wetter im Alpenraum. Am Donnerstag setzt sich das sehr sonnige und ausgesprochen milde Bergwetter fort. Saharastaub kann noch etwas die gute Fernsicht trüben. Bei überwiegend schwachem Wind aus südlichen Richtungen liegen die Temperaturen zu Mittag in 2000 m um +8 Grad.

**Tendenz**

Der Freitag verläuft nochmals durchwegs sonnig und es bleibt bis zum Abend wolkenlos. Die Temperaturen gehen von Nordwesten her langsam zurück. Am Samstag ziehen von Norden her einige Wolken durch, der sonnige Wettercharakter überwiegt bei deutlich kühleren Temperaturen. Mit den kühleren Temperaturen geht die Gefahr von nassen Lawinen zurück.

**Lawinenprobleme****Gefahrenstufen****Exposition**